

# 《100Hz》 作品方案

---

作品类型：9屏影像 尺寸：可变 作者：沈利 创作年份：2024



来た

初走

1月18日





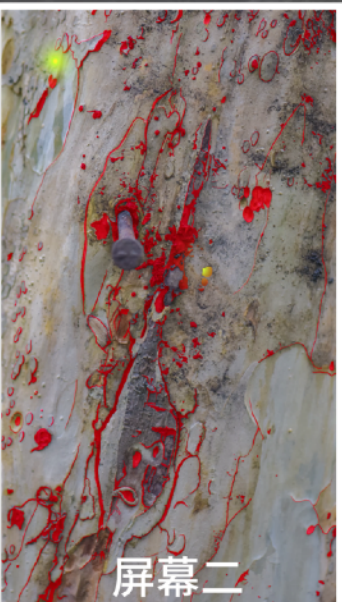
## 作品说明

植物表皮在不断分裂、扩张和死亡的过程中形成了一层层斑驳的肌理，它用流逝的结果记录着时间，在不断的与时间的对话中也形成了一个独特的流动场域，与周围的环境和生命体建立着共鸣。很多的时候，我们虽然静默，但却都在用自己的方式，诉说关于生命、关于时间、关于自己的故事。作品《100Hz》分为两个部分，一部分是我将模拟、制作的动态灯光信号介入被迷雾覆盖的日常景观中，营造出一个在人类退场之后不同景观在发出信号以及信号正在被寻找的场景。另一部分是我将树木表皮之下的生命空间进行了可视化的光效处理并且搭配了不同的信号音，不同的音符相互碰撞、融合并与所有影像中的视觉元素构成一个整体，最终形成一个结合视听语言的信号场。我试图通过这个流动的信号场，结合声音的提示，让观众以他者的视角在这个场域中去观看和感知所处的不确定的当下。

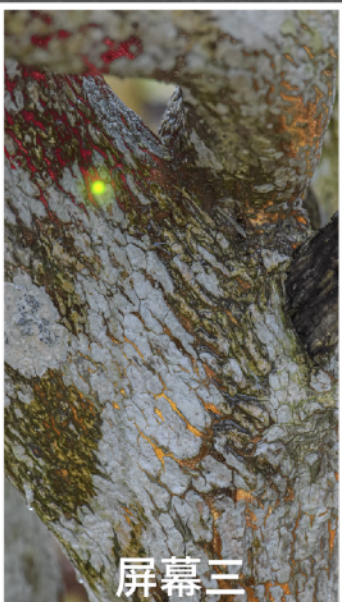




屏幕一(主)



屏幕二



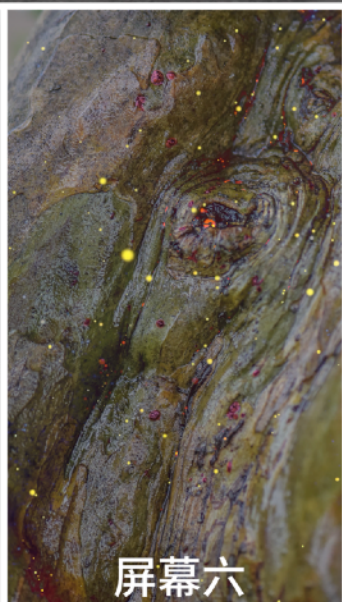
屏幕三



屏幕四



屏幕五



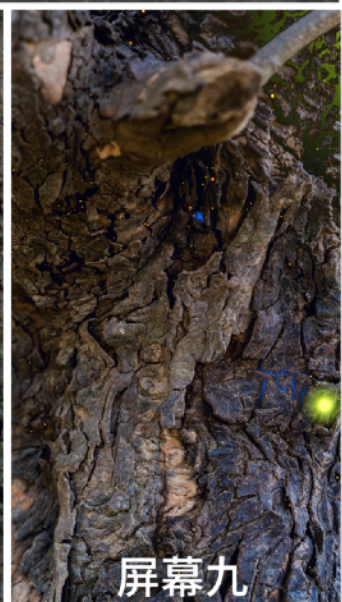
屏幕六



屏幕七



屏幕八



屏幕九





分屏大图示意



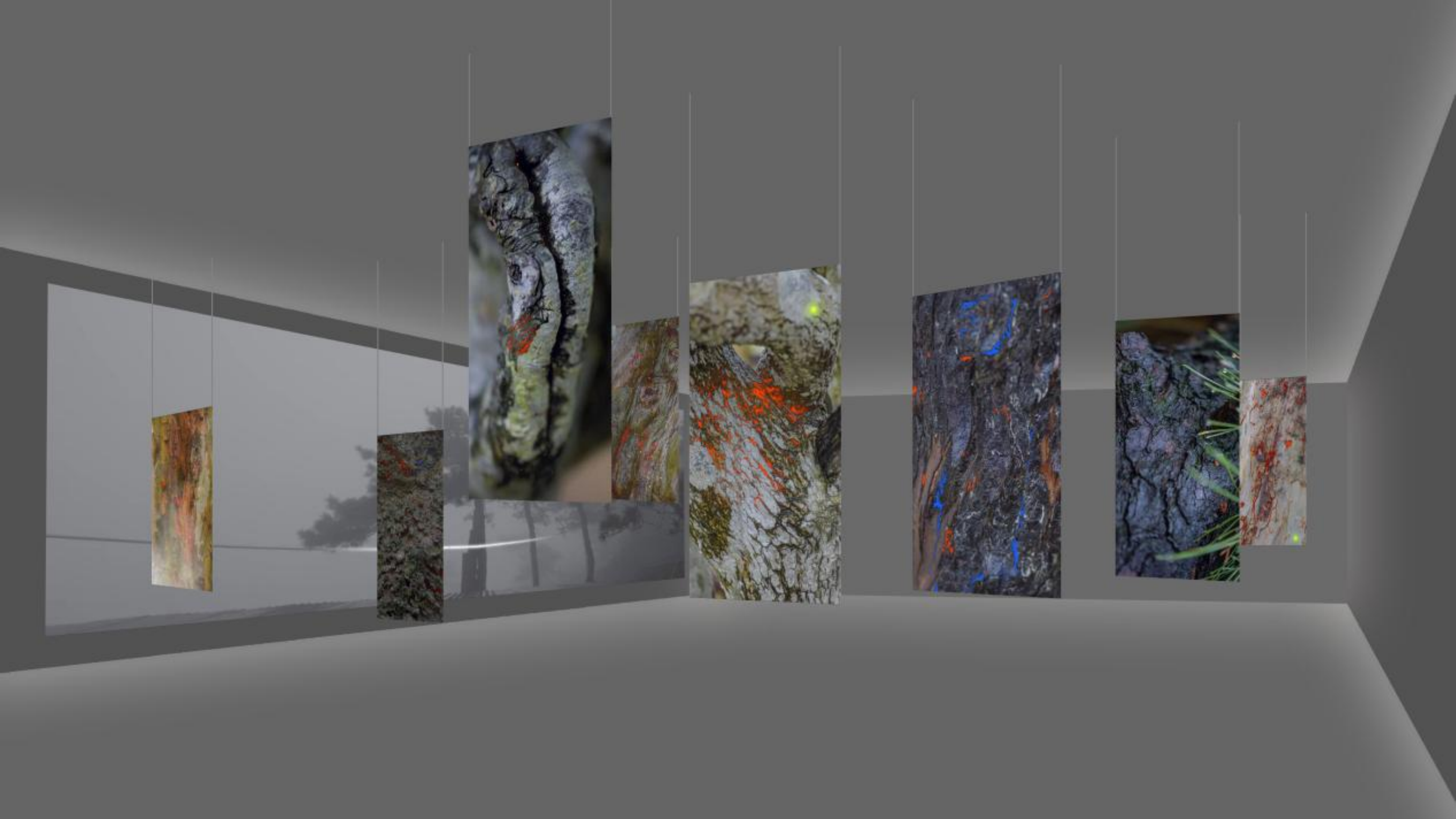




分屏大图示意







## 展示效果图参考

具体展示可依据展览空间调整



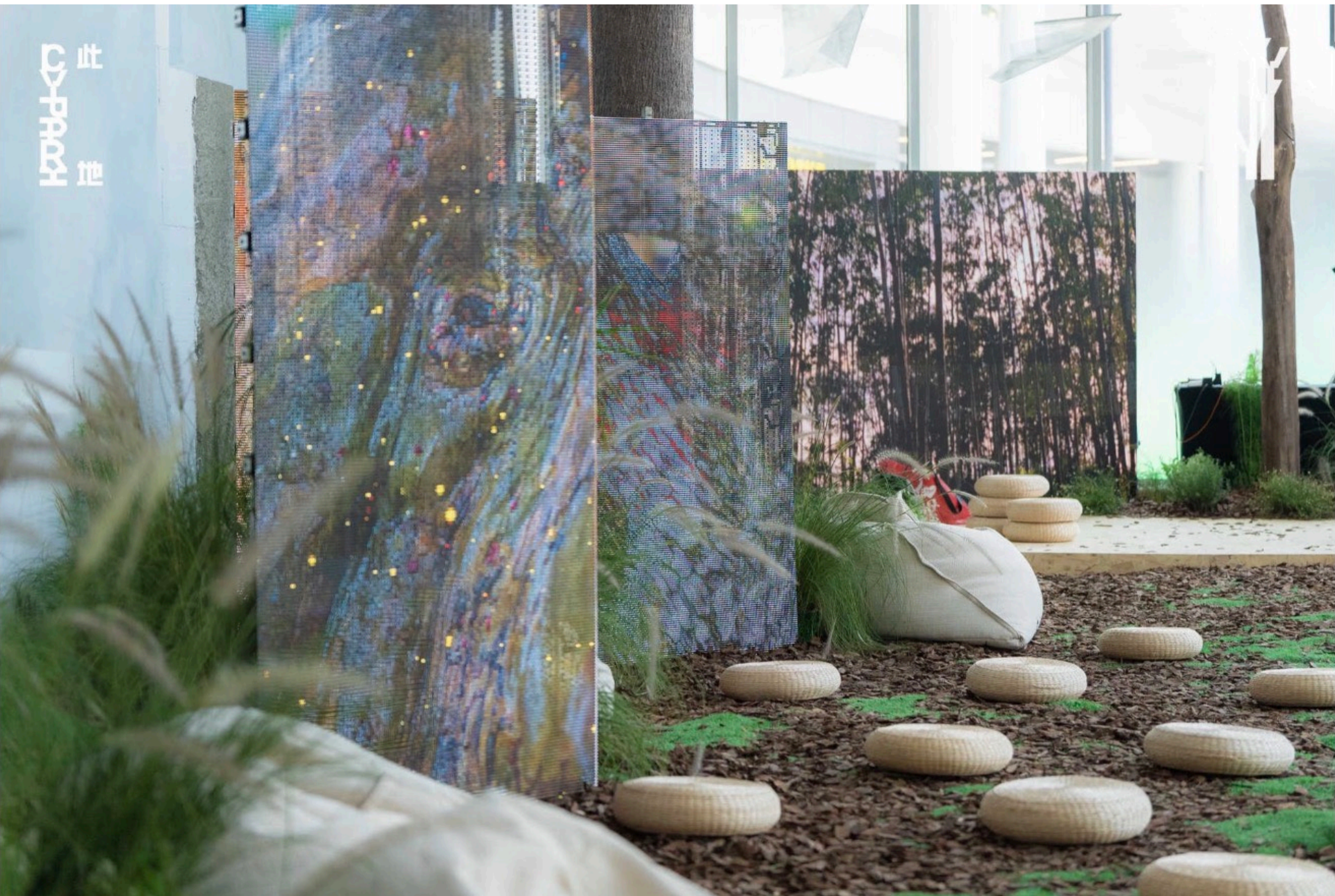
过往展示







此地  
COPACI







此  
地

此  
地

此  
地

此  
地

此  
地

此  
地



此地  
DPH

