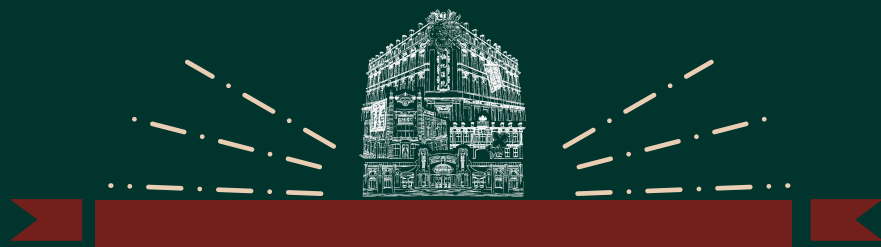


• 成为中华巴洛克 •
嬗变 · 雪集游戏

EVOLUTION · SNOW MARKET GAME

中华巴洛克历史街区游客体验度提升设计方案

CHINESE BAROQUE DISTRICT DESIGN FOR IMPROVING TOURIST EXPERIENCE



雪集造物工坊



目录 CATALOGUE



街区现状分析

Analysis of the current
situation of the block



破题思路解析

Analysis of problem
solving ideas



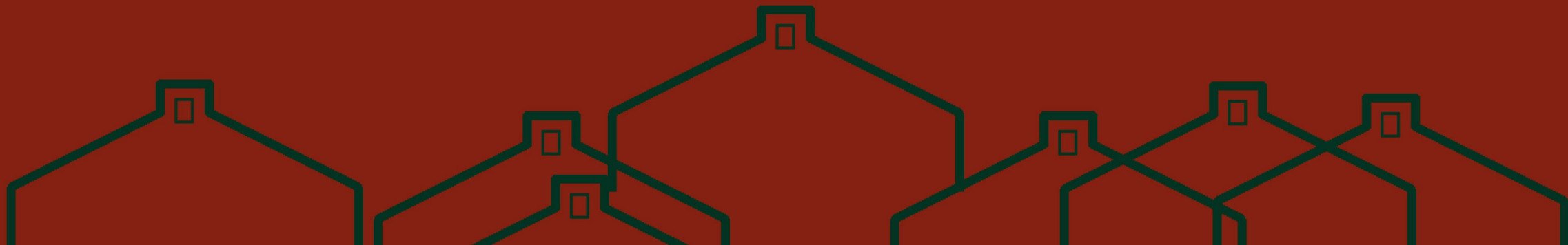
后续研发计划

Follow-up R&D plan

PART 01

街区现状分析

ANALYSIS OF THE CURRENT SITUATION OF THE BLOCK



中华巴洛克历史街区

历史背景

19世纪末，中东铁路的修建和松花江的通航使得哈尔滨成为东北地区重要的交通枢纽吸引了大批的外国资本涌入。山东、河北两省的移民纷纷“闯关东”，来到“傅家甸”兴办商业店铺。19世纪20年代左右，面对铁路另一侧巴洛克式建筑的热烈与繁华正好迎合了民族资本家们对于商业区的理想形式并采用中国传统特色的饰物做出改进。

西洋的外观、典型的中国四合院布局再加上民族的细部装饰。前面巴洛克的外表作为商铺店面，后面的四合院作为住宅。这种前店（西式）后宅（中式），便成为了中西合璧的完美体现，中华巴洛克由此得名。



周边景观资源

中华巴洛克历史街区

巴洛克文化 BAROQUE CULTURE



折衷主义建筑
ECLECTIC ARCHITECTURE

道台府
DAOTAI MANSION



大罗新
DA LUO XIN



清真寺
MOSQUE



客栈
INN

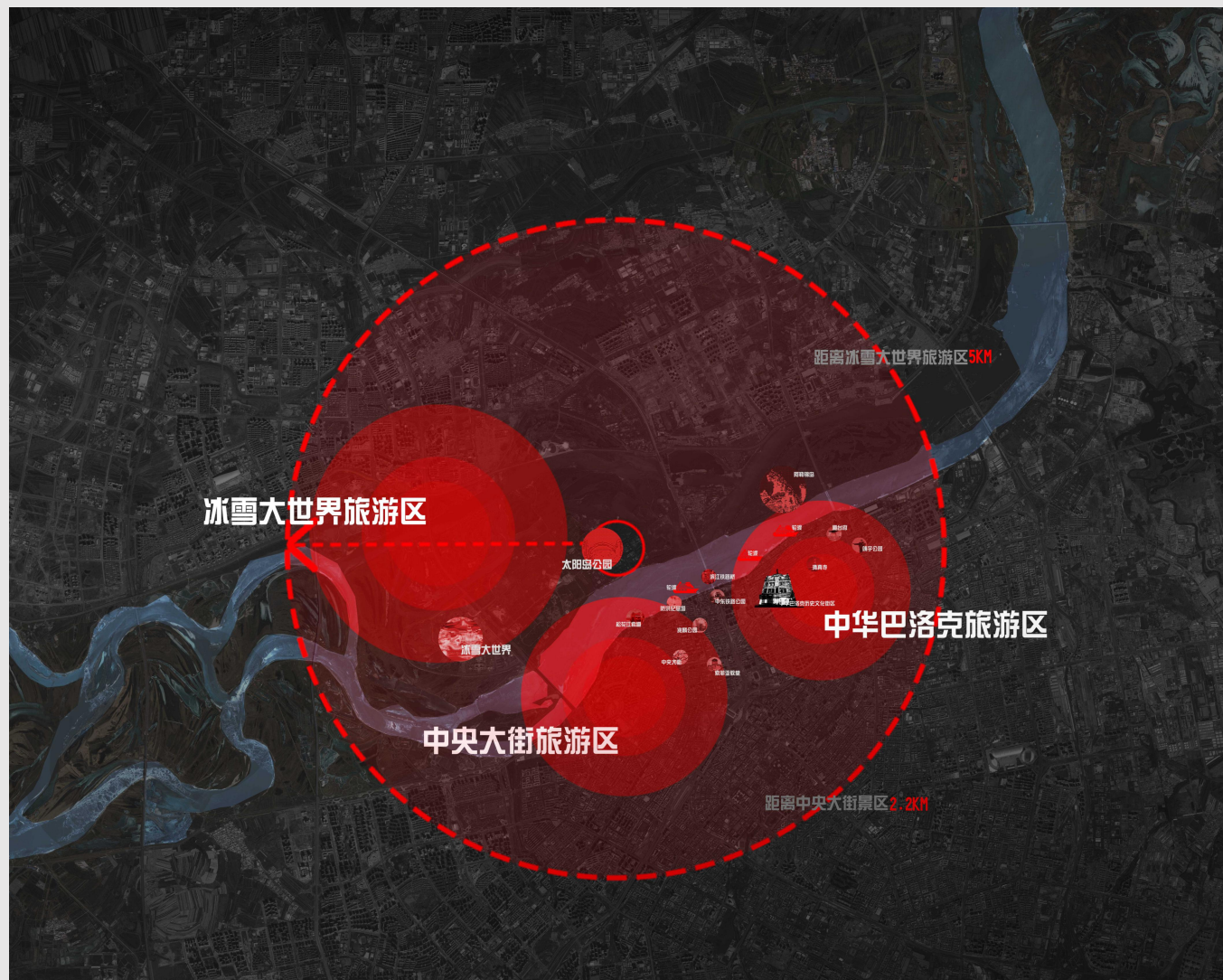


巴洛克街区风貌
BAROQUE BLOCK STYLE

用一条崭新的廊道连接历史的断流，好似人的血管融入一个即将略淡消失的历史，注入新的血液，焕然一新呈现在世人眼前。

WITH A BRAND-NEW CORIDOR CONNECTS THE HISTORICAL BLOCK, LIKE A PERSON'S BLOOD VESSELS INTO AN UPCOMING DIM DISAPPEARING HISTORY, INJECT NEW BLOOD, BRAND-NEW APPEAR IN FRONT OF THE WORLD.

中华巴洛克历史街区 文旅区位分析



中华巴洛克历史街区位于松花江南侧，拥有优秀的历史文化资源、保护建筑资源，与中央大街及冰雪大世界的距离均不大于5km，但从2023年的客流量对比来看，流量不足后两者的十分之一，故而探寻街区在引流方面的缺陷，满足游客需求，是制定街区更新手段的立足点。

中华巴洛克历史街区

现状问题分析



信息来源1-实地走访：通过多次现场调查，可知本街区有以上几个主要问题。

年代记忆及诉求

中华巴洛克历史街区



如今这世道兵荒马乱又遇旱灾，闯关东讨生活不易啊！

1898



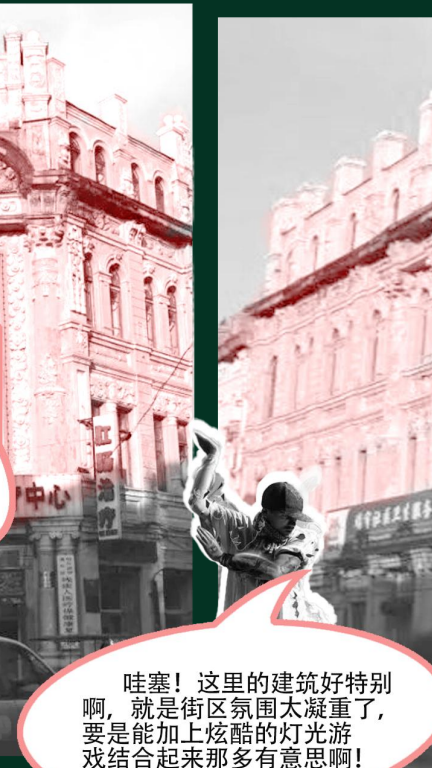
祖辈给我们留下的老房子，承载了我们童年的记忆，不希望这个街区走样，很想念过去时光。

1951



老屋将颓，岌岌可危，如何在尊重人文历史的基础上修复老建筑，是我辈责任。

2007

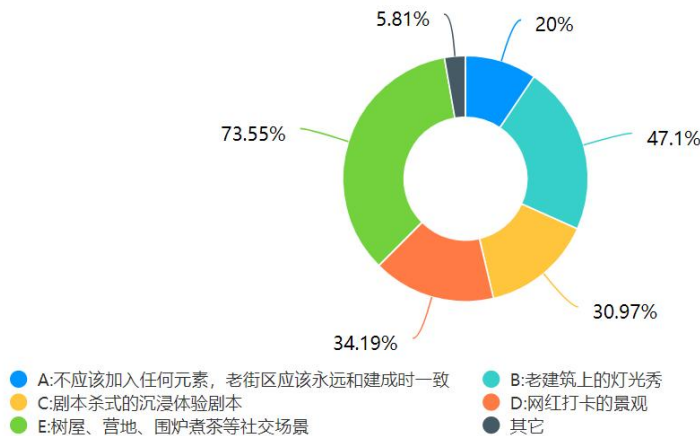
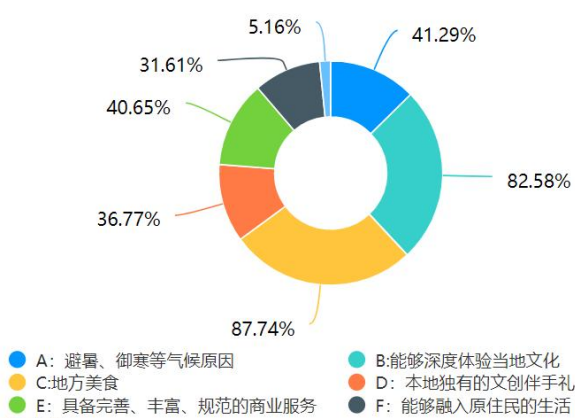


哇塞！这里的建筑好特别啊，就是街区氛围太凝重了，要是能加上炫酷的灯光游戏结合起来那多有意思啊！

2023

信息来源2-人群分析：通过史料、影视、文献对比，可知各时代人群具有不同的记忆和诉求。

游客需求问卷调查



信息来源3-问卷调查：由于本街区年青经济不足，故而本团队制作了一份游客需求度调查报告，共收回155份问卷，分析结果如上图所示。

导出设计方向

中华巴洛克历史街区

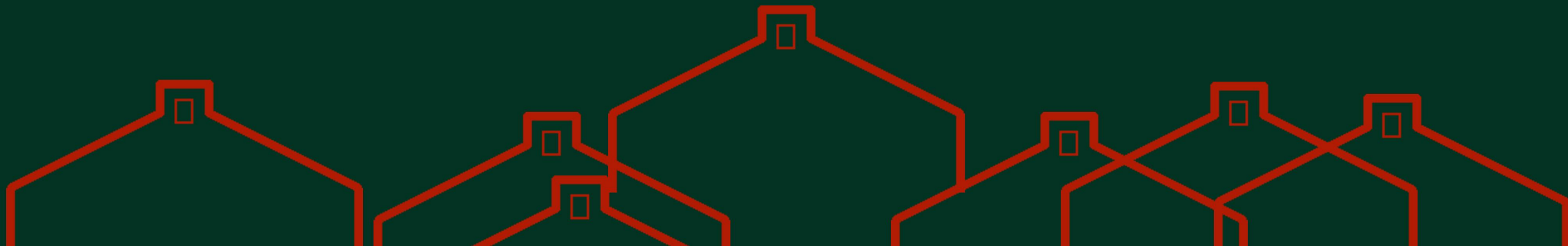


根据以上信息来源，本设计提出5个设计立足点，根据立足点，综合运用了动漫IP设计、景区设施设计、游戏设计、包装设计、展示设计、景观设计等手段，试图找到提升中华巴洛克街区游客体验度的路径。

PART 02

破题方案解析

ANALYSIS OF PROBLEM SOLVING IDEAS



破题思路-雪集游戏

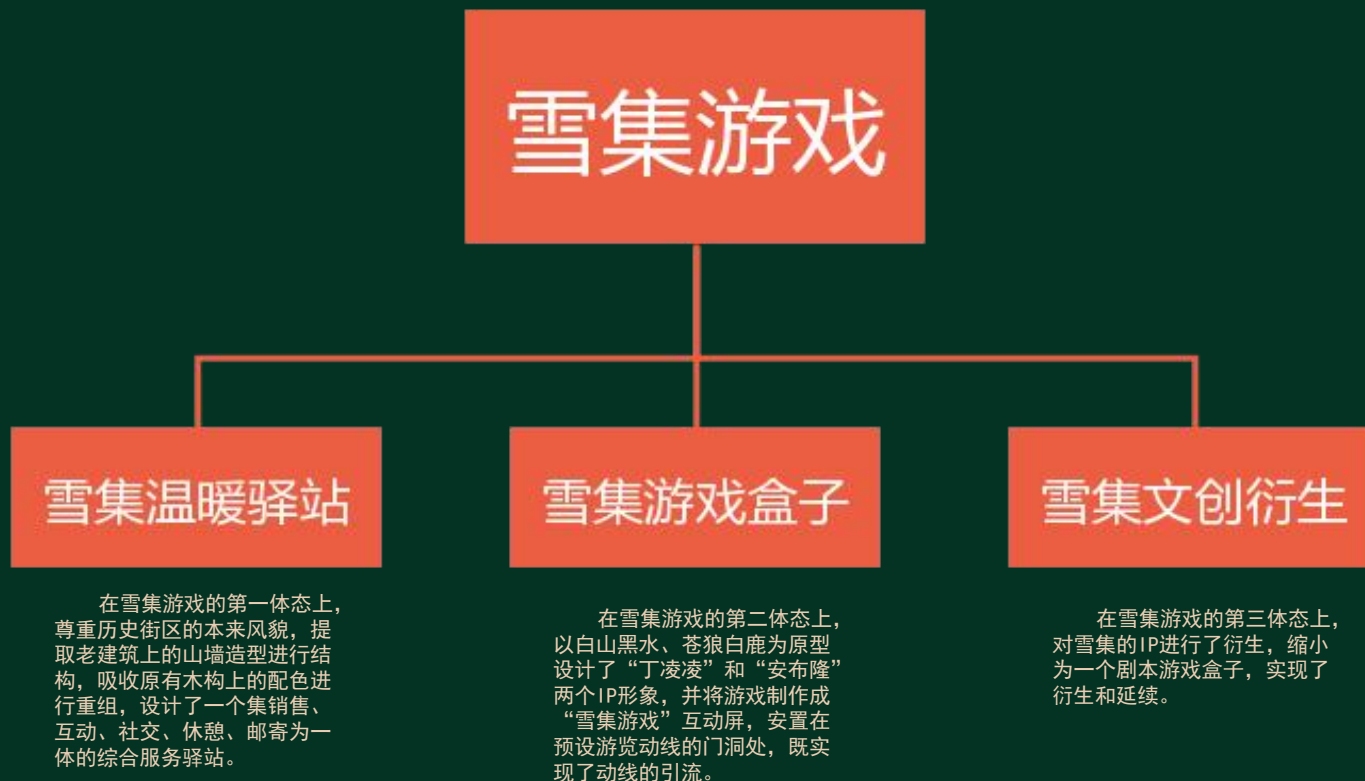


雪集即雪都集市，LOGO形态来源于老道外建筑女儿墙上雷纹的造型，本设计意图以一个哈尔滨特有的冰雪品牌综合运营中华巴洛克历史街区的文化体验工作。



破题思路-雪集游戏三体结构

本设计在多次中华巴洛克历史街区踏查调研后，以“引来人，留住人”为原则，以雪集游戏的三个形态为切入点，以广义设计的视角探索提升街区的综合体验度的路径。



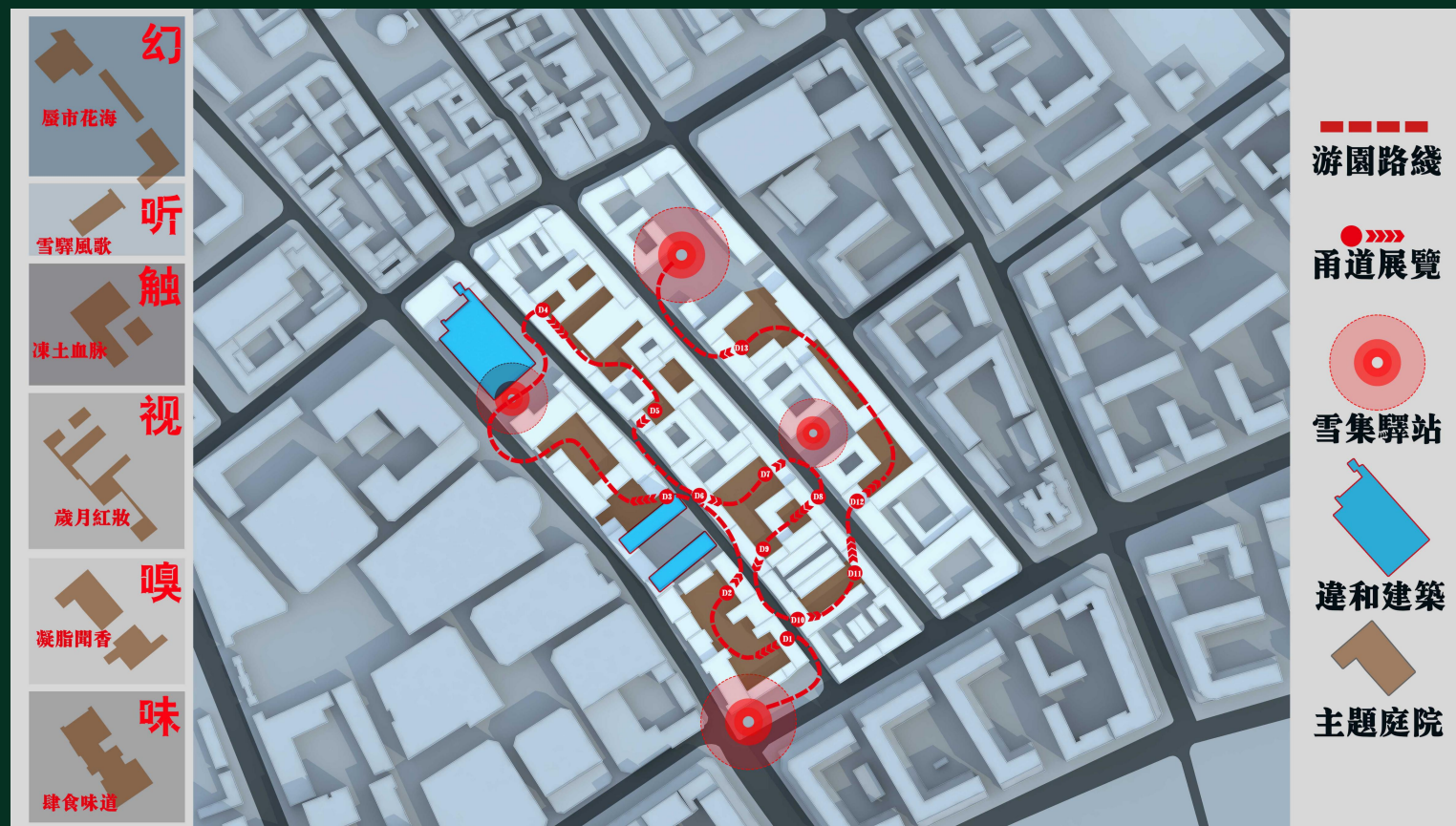
雪集游戏的整体规划

按原业态规划，游历时间约为

2hour

按本路线规划，游历时间提升至

1.0hour
以上

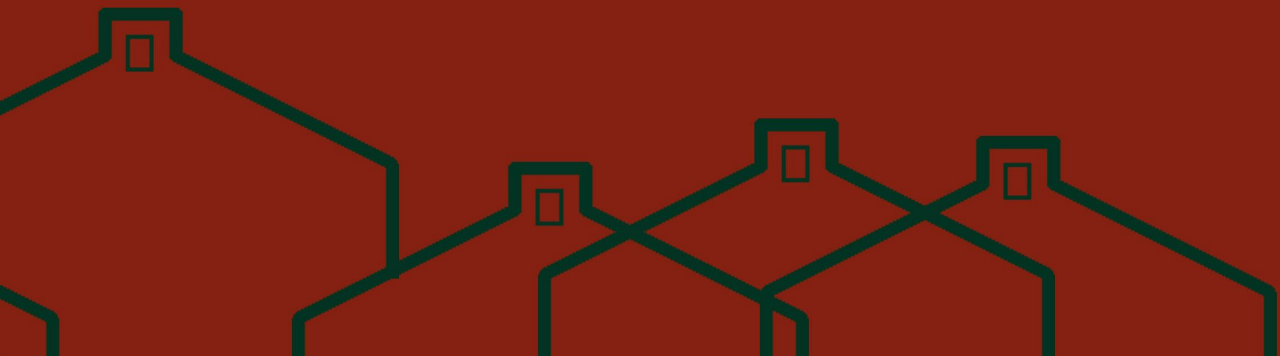


雪集游戏项目计划以在游览路线规划上，注重庭院经济的作用，以曲折的动线营造空间的曲折度，解决该街区视线过于通透，路线杂乱的问题。在如何引导游客按游览路线行进的方面，以庭院经济、甬道泛在展览、雪集游戏盒子、综合服务的温暖驿站进行节点布置，通过“答题-获取积分-体验文化”这个逻辑引导游客主动游览。

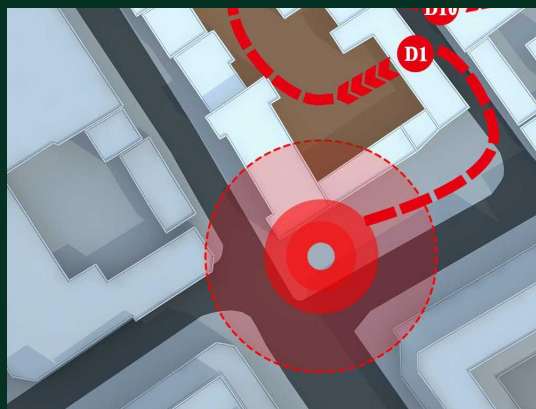


破题手段1-雪集温暖驿站

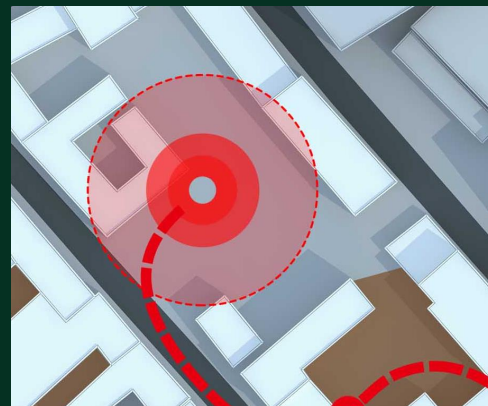
在冬日里给游客的耳朵上捂上一双温暖的手



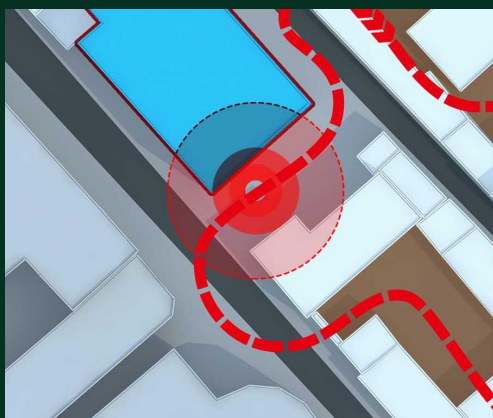
雪集温度驿站布置点位图



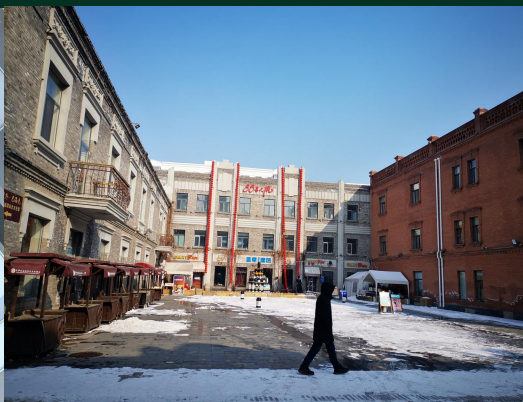
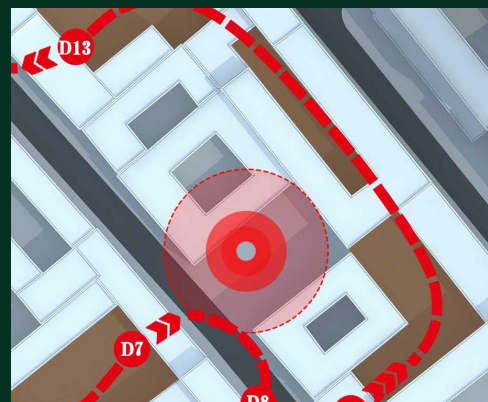
点位1：张包铺门前广场



点位4：老道外大舞台

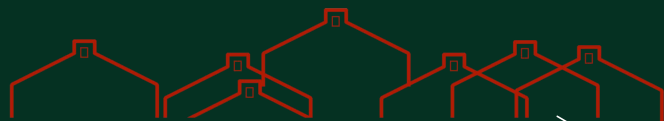


点位2：北山酒馆门前广场



点位3：大泥啤酒馆门前广场

雪集温度驿站立面元素解析



元素提取：中华巴洛克山墙造型



中东铁路
火车信号灯



北山酒馆

雪集温度驿站应用效果

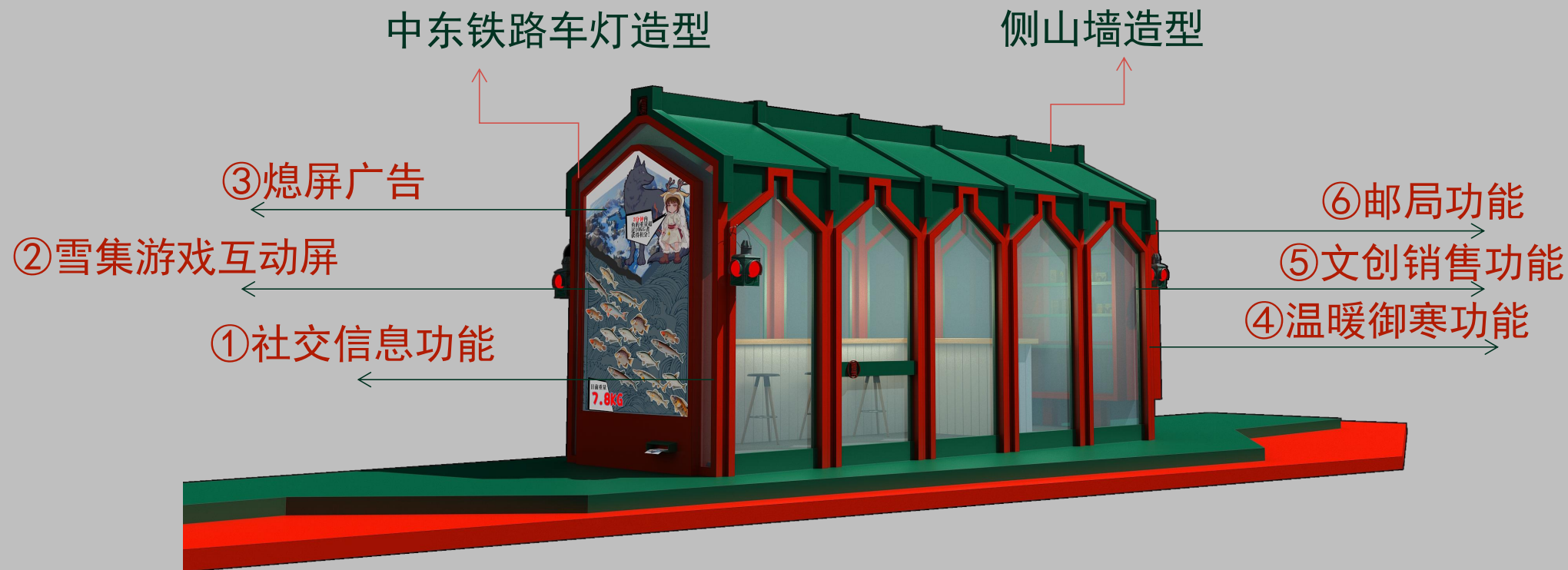


点位2：北山酒馆门前广场



点位1：张包铺门前广场

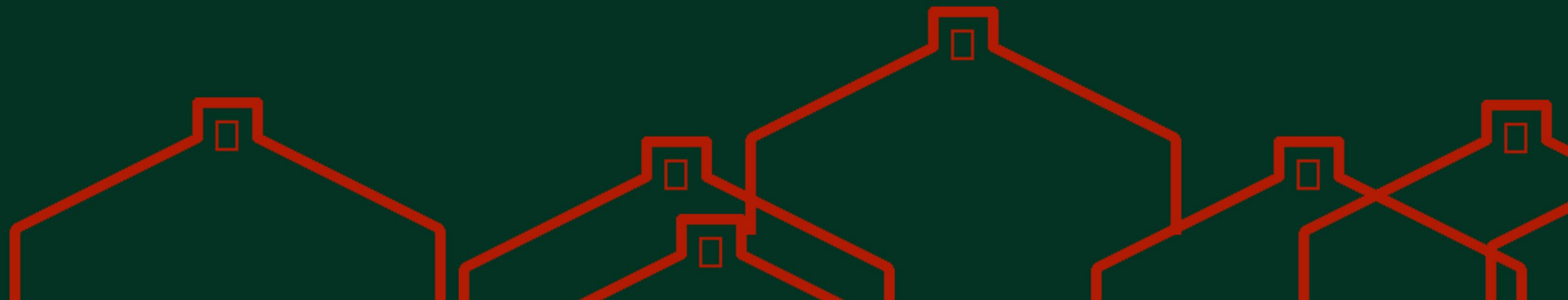
雪集温度驿站功能解析





破题手段2-雪集游戏盒子

玩过这个游戏，您就是半拉“东北银”！



IP背景故事



IP：丁凌凌和安布隆

IP故事：20世纪初，关内大旱，求生艰难，4岁丁凌凌随着父母从山东越过山海关谋生，不料在关外遇到了白毛风，被卷到了兴安岭的深山老林中，后被鄂伦春部落收养，在兴安岭中认识了东北的自然风物和求生技能，后带着她的犬灵“安布隆”来到哈尔滨寻亲，在中华巴洛克街区，凭着她对关东环境的知识，成为了一位闯关东的向导，现在她通过雪集盒子向您提出了挑战，根据您的闯关的成绩，会获得相应的礼物哦，期待您通过这个神秘的盒子获得独特的中华巴洛克街区体验。

IP设计解析



配色：白山黑水

安布伦「温顺」的鄂伦春语
黑狼，森林精灵，名字是
安布隆



狍头帽



兽皮袄

丁凌凌

汉族，因闯关东走失，
被鄂伦春族收养。

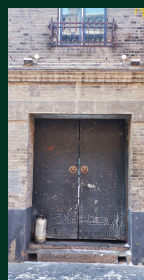
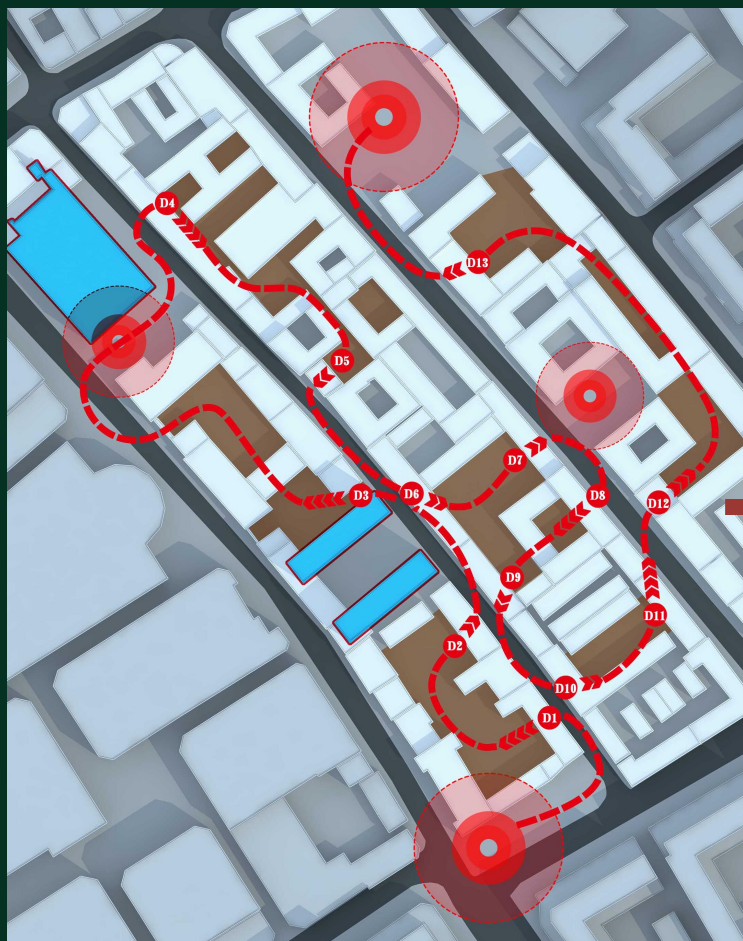


狍皮靴



服饰纹样

雪集游戏盒子点位布置



D1



D2



D3



D4



D5



D6-D7



D8



D9



D10



D11



D12



D13

界面及外观设计

雪集LOGO



一键警务

一级UI界面



雪集游戏

通关明信片打印

二级UI界面

应用效果



D4甬道应用



D9甬道应用

游戏逻辑和钓鱼游戏

黑龙江是一个多水的省份，受少数民族的生活习惯影响，使河鲜也成为定居于这片土地的北方汉族人的主要食物之一。老百姓把爱吃的，常吃的，自己认为最珍贵也最美味的，编了一句话，叫“三花五罗十八子”，好懂易记。

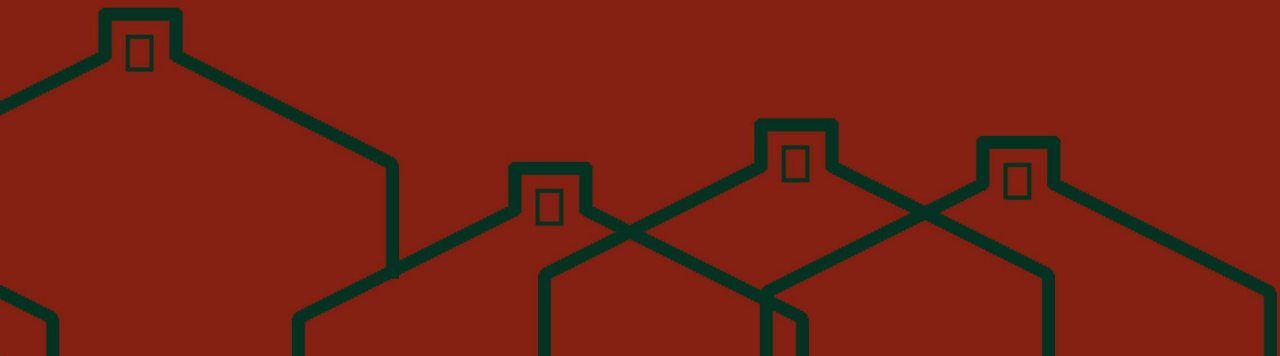
本设计将黑龙江常见的鱼类编制成休闲游戏，由npc发起挑战获胜者可获得积分，用于兑付中华巴洛克历史街区的餐饮及文创折扣，游客在获得折扣的同时也能了解东北的在地文化。





破题手段3-雪集文创衍生

就算一个包装盒、打包袋都让您叠起来收藏！



包装方案1



实体雪集游戏盒子

本设计在雪集游戏盒子的基础上，运用巴洛克建筑上透空的女儿墙、雪花、中式纹样等元素制作实体横版游戏盒子，以合作的形式在景区各商业区合作销售，本产品说明书如下：

产品名称：雪集游戏盒子
(SNOW MARKET GAME BOX)

配件表：雪集游戏攻略地图1份，
随机雪集手办1份，通关印章手册1份，
雪集游戏3积分。

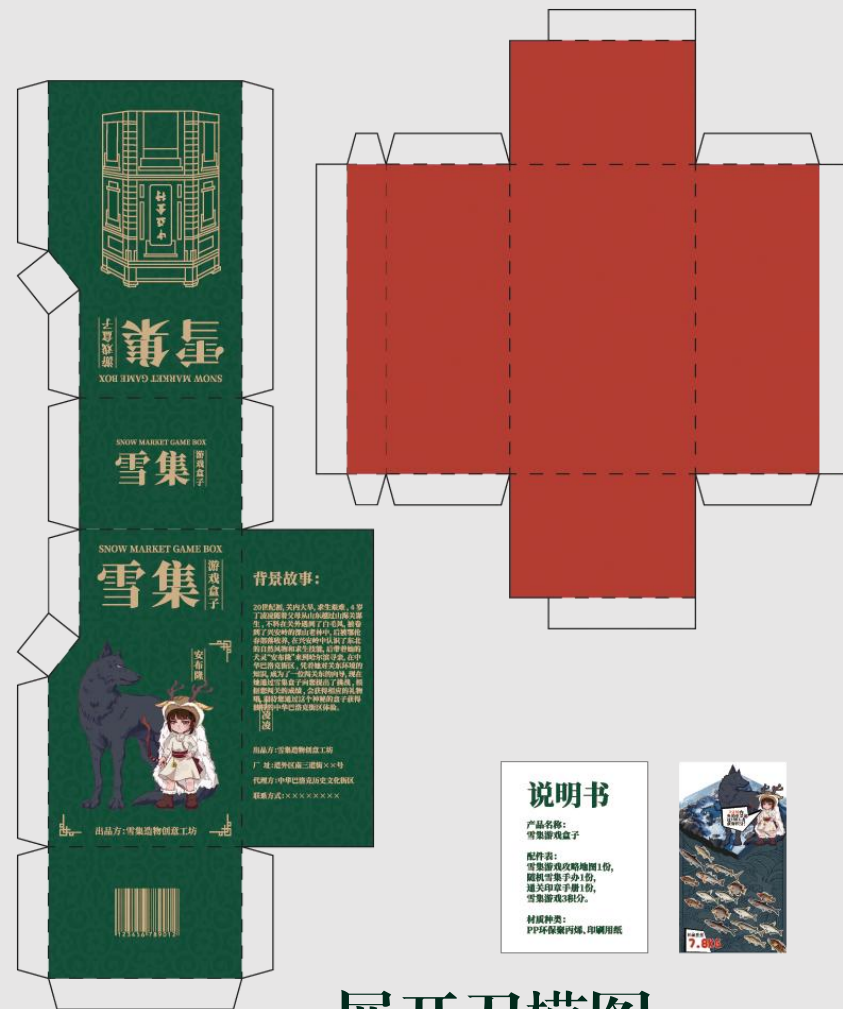
出品方：雪集造物创意工坊

厂址：道外区南三道街××号

代理方：中华巴洛克历史文化街区

联系方式：××××××××

材质种类：PP环保聚丙烯、印刷用纸



展开刀模图

包装方案2



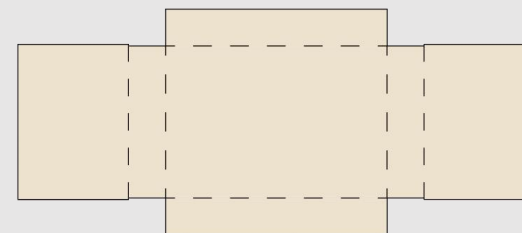
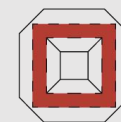
竖版雪集盲盒

本设计在雪集游戏盒子的基础上，运用前期丁玲玲的IP形象，巴洛克街区典型配色、传统纹样制作实体竖版游戏盲盒，计划在雪集温度驿站销售，本产品说明书如下：

产品名称：雪集游戏盲盒
(SNOW MARKET Blind box)

配件表：雪集游戏攻略地图1份，
随机雪集手办1份，通关印章手册1份，
雪集游戏3积分。

出品方：雪集造物创意工坊
厂址：道外区南三道街××号
代理方：中华巴洛克历史文化街区
联系方式：××××××××
材质种类：PP环保聚丙烯、印刷用纸

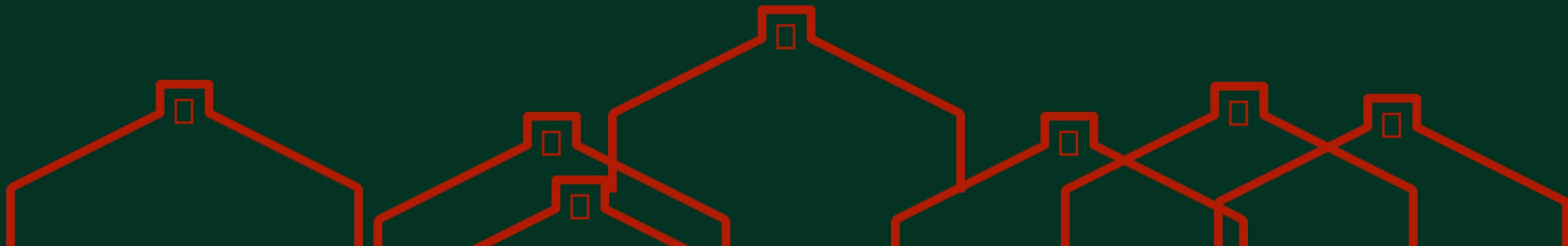


展开刀模图



后续开发计划

关于策展和研发



甬道泛在展览

后续计划

主题庭院规划

张包铺院内	味觉：东北人特有的儿时零食
六和顺后院	嗅觉：唯有啤酒与烧烤不可辜负
星熠社院内	视觉：中华巴洛克的国人足迹
博物馆院内	触觉：冰雪主题的中东铁路景观
辅合茶院内	听觉：鹿铃组成的雪驿风歌
会华宫后院	幻觉：灯市蜃境一夜鱼龙舞

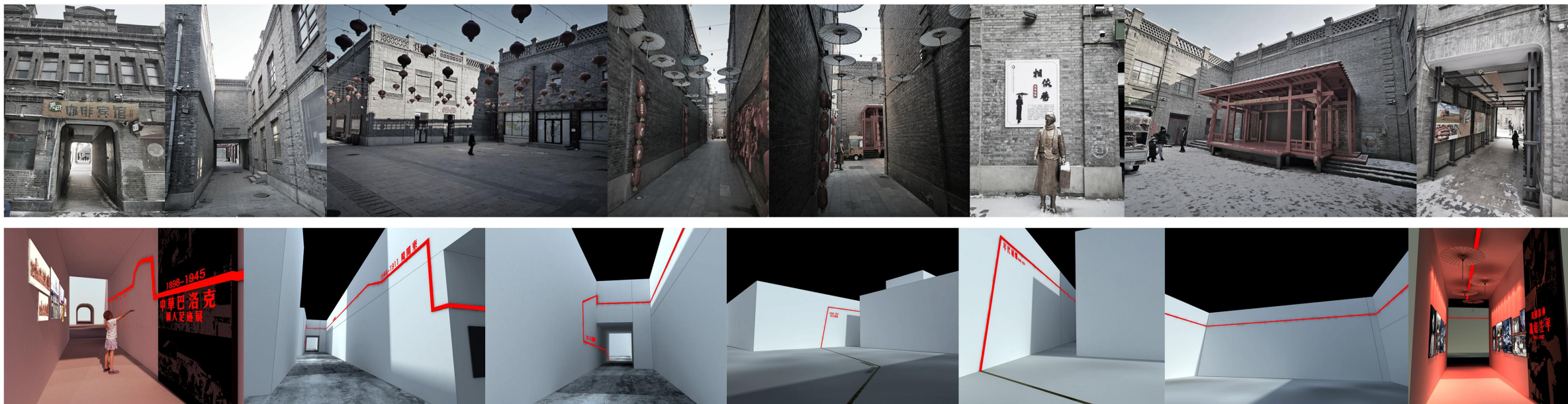
甬道泛在策展

D1-D2	兴安物产与老哈零食
D3	精酿啤酒文化
D4-D5	闯关东与萧红故事
D6-D7	穿越百年的冻土血脉-中东铁路
D8-D9	当遇到-中西交融现代艺术家展
D10-D11	我眼中的东北民俗
D12-D13	东北非遗艺术展

文创产品投放

产品研发	手办研发	3d打印
		涂装上色
		市场投放
雪集盒子研发	沉浸剧本研发	
	游览地图研发	
	其他产品研发	
数字设施研发	游戏程序开发	
	投放设施研发	

已经在做的展览1-视觉-《岁月红妆》



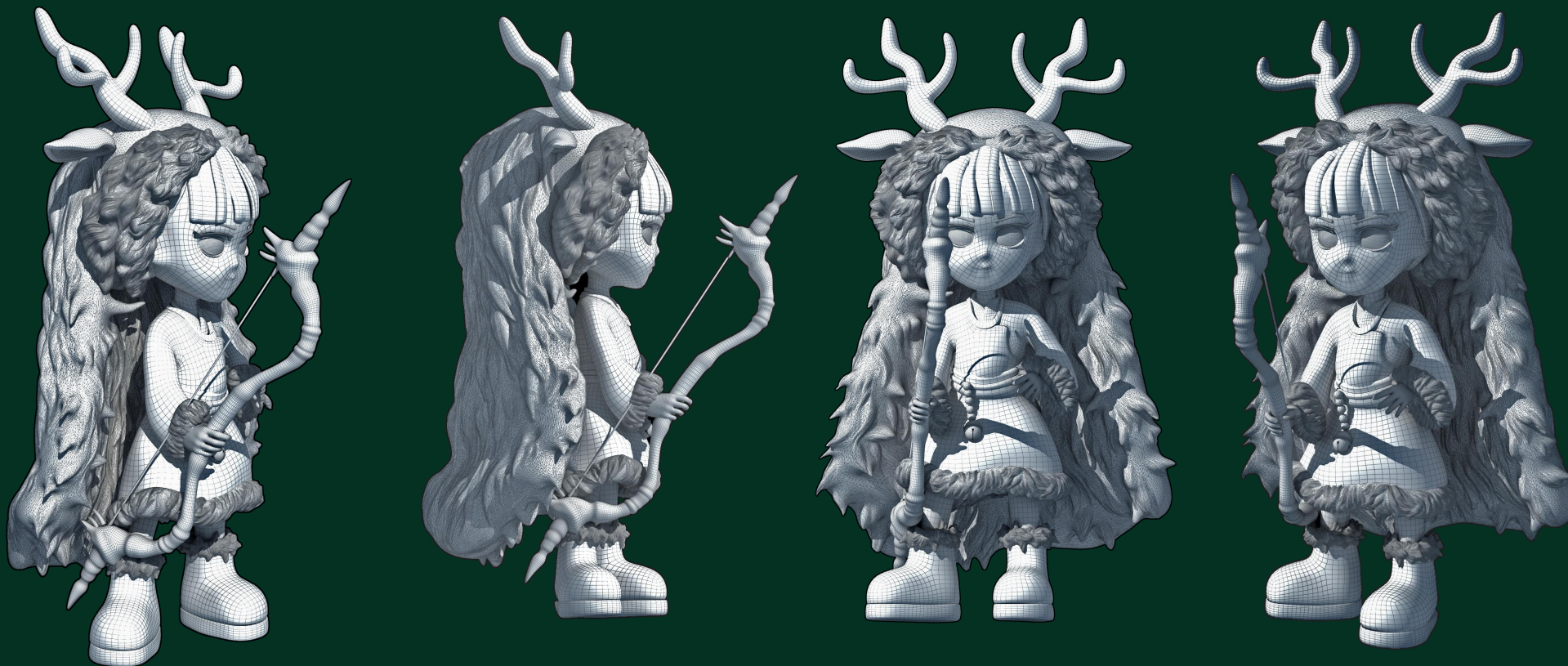
展开情况：经现场踏查，发现Y3院落内岔路较多，缺乏统一的导引主线，故而，在D4门洞开始，用一根“穿越时间的红线”象征萧红等国人在街区的足迹，以“百年红妆”为主题，突出街区的“视觉”主题。

已经在做的展览2-触觉-《冻土血脉》



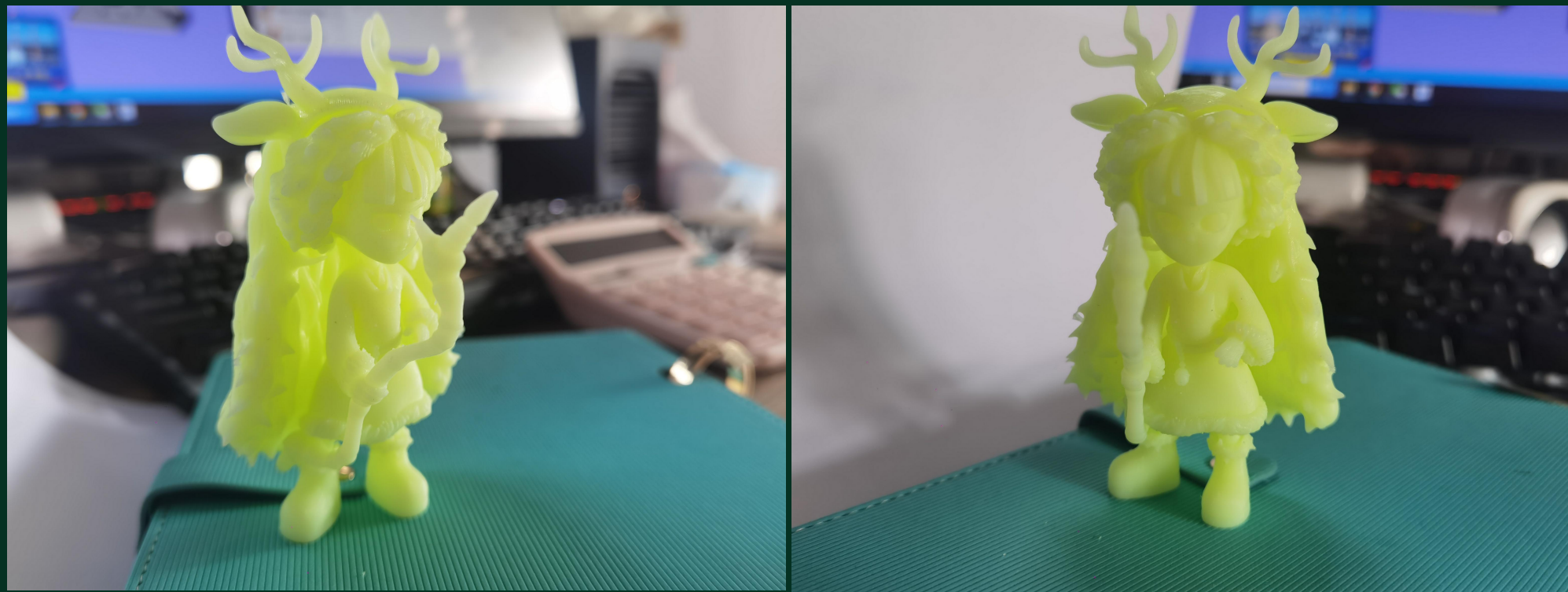
展开情况：经现场踏查，发现Y4院落内形状与中东铁路的“T”形布局相符，故而利用D6-D7门洞的对应关系，制作出一条中东铁路的轨迹，以象征时代的穿越感，同时，在本院落布置冰雪景观内容，呼应本院落冰雪的“触觉”主题。

后续衍生研发中...



3D模型推敲中...

后续衍生研发中...



尝试3D打印样品

感谢您的聆听!

请您批评指正

