



中华巴洛克建筑
纹样IP文创设计方案



设计流程



菠萝纹



蝙蝠纹



葡萄纹



花瓶浮雕



鲤鱼纹

设计草图演变

1



保留纹样原有特色后调整

2



#最终方案#

3



#三视图#



FRONT



SIDE



BACK



FRONT



SIDE



BACK



FRONT



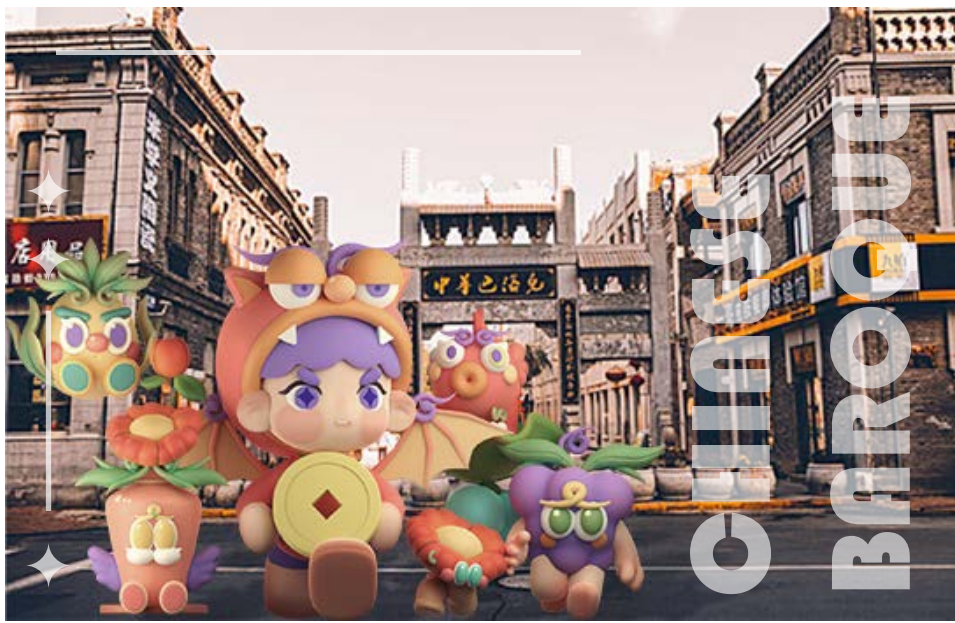
SIDE



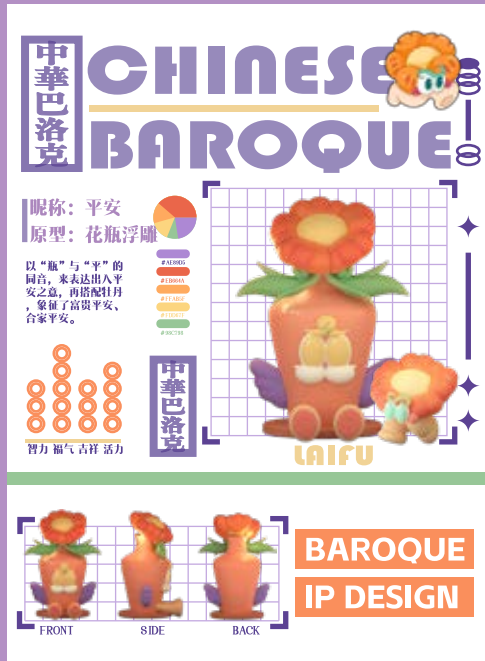
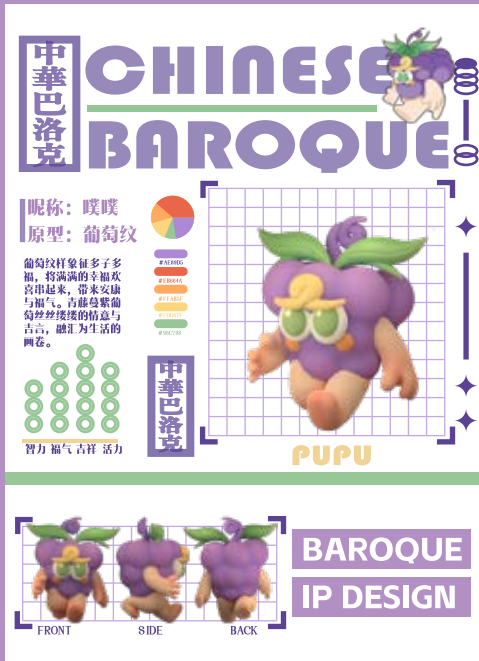
BACK



CHINESE BAROQUE



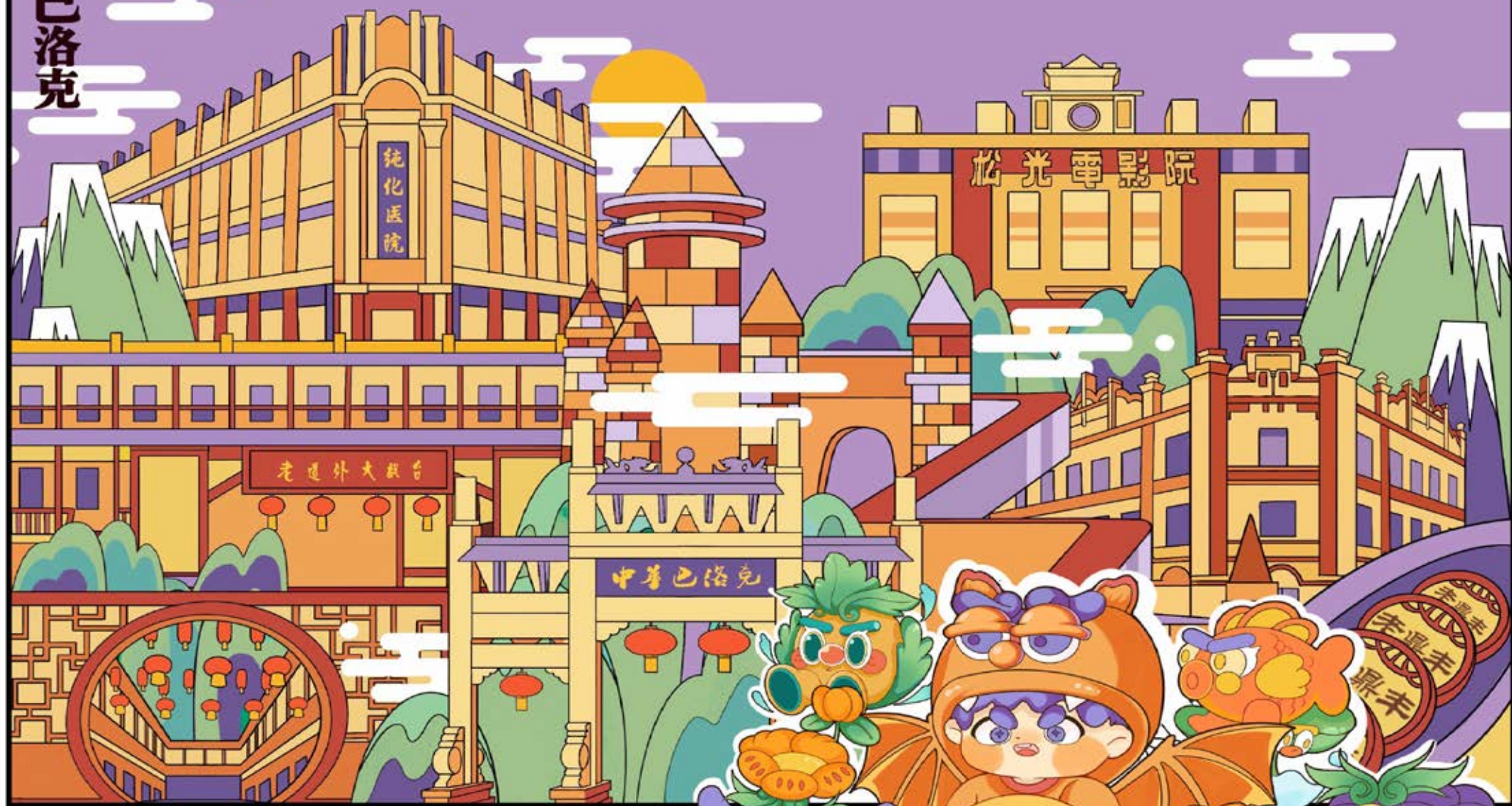
海报设计



中華巴洛克

Chinese baroque
Design of cultural and
creative derivatives

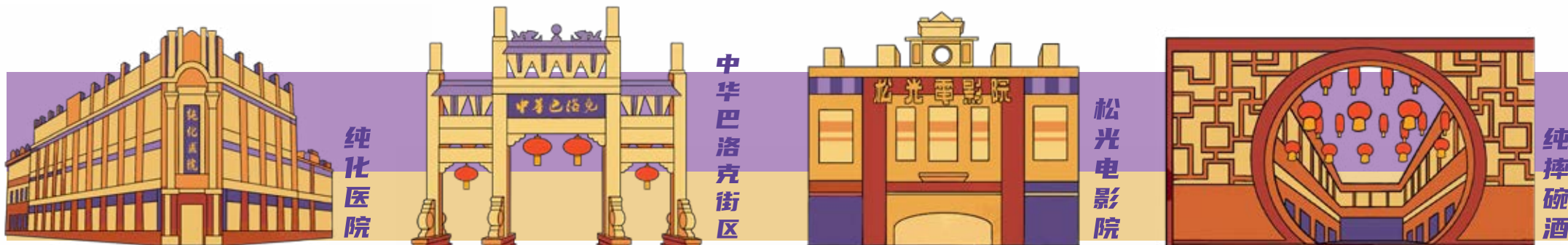
CHINESE-BAROQUE



#中华巴洛克风情街#

Chinese baroque
Design of cultural and creative derivatives

场景插画绘制

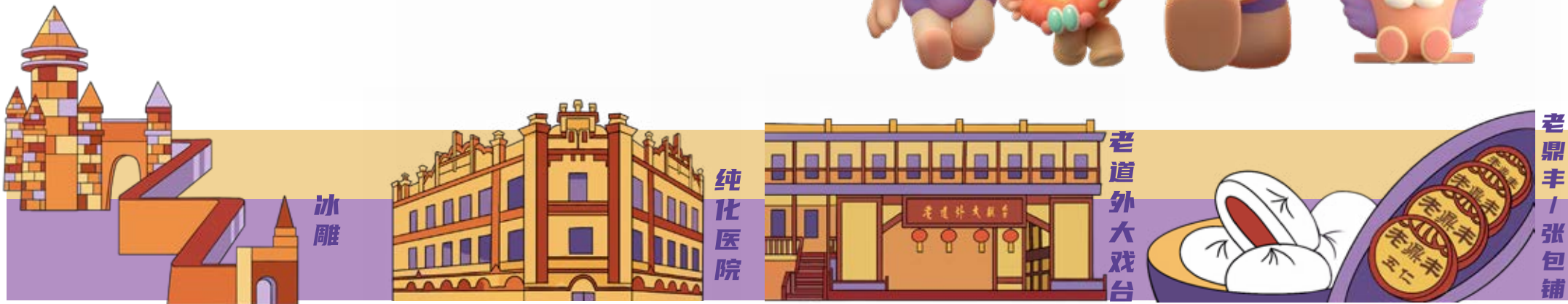


场景展示 |

Design of culture
and creative derivatives



CHINESE BAROQUE

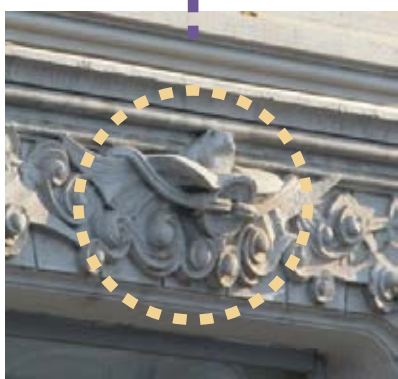
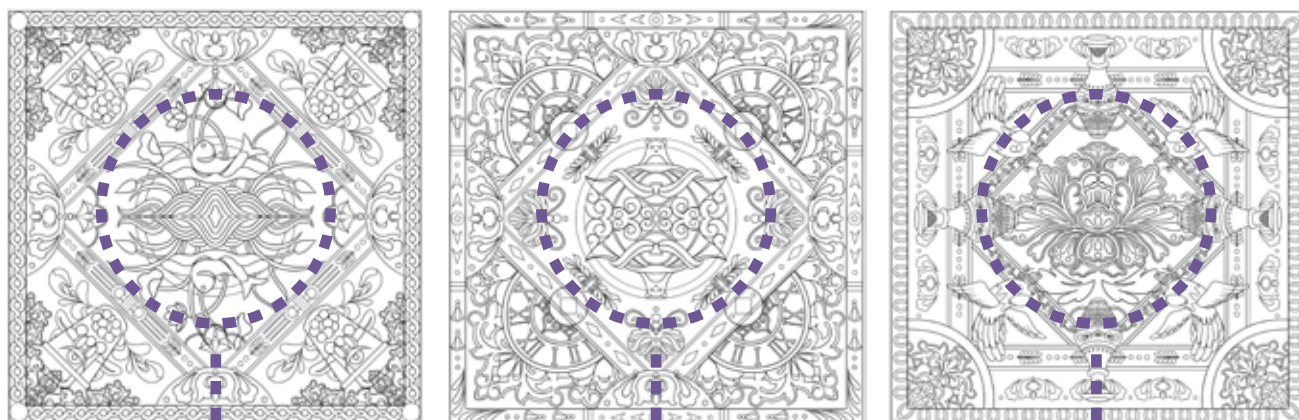


CHINESE BAROQUE

中華巴洛克

ZHONGHUABALUOKE ZHONGHUABALUOKE

#纹样线稿#



#设计说明#

基于对中华巴洛克纹样的喜爱，并对当下今古文化遗迹的思考与解读，重点对中华巴洛克纹样的不同元素形态进行提取，并结合现代造型元素，对中华巴洛克纹样进行在设计，欲达到对中华巴洛克纹样的现代性延伸。纹样分别为：鲤鱼纹+珍珠奶茶；蝙蝠纹+时钟；花瓶浮雕+和平鸽。对图案进行创新的同时，传达人们对于富足有余、吉祥如意、和平健康、的美好愿望。



鲤鱼纹+珍珠奶茶



蝙蝠纹+钟表



花瓶浮雕+和平鸽

YINGYONG
ZHANSHI
应用展示

CHINESE BAROQUE



