

鲸之岛 观海书

2022嵊泗海岛民宿设计大赛——五龙乡西会城村户外广场改造点

2022 Shengsi Island Homestay Design Competition -- Renovation point of outdoor square in Xihuicheng Village,
Wulong Township

2022. 10. 20



目录

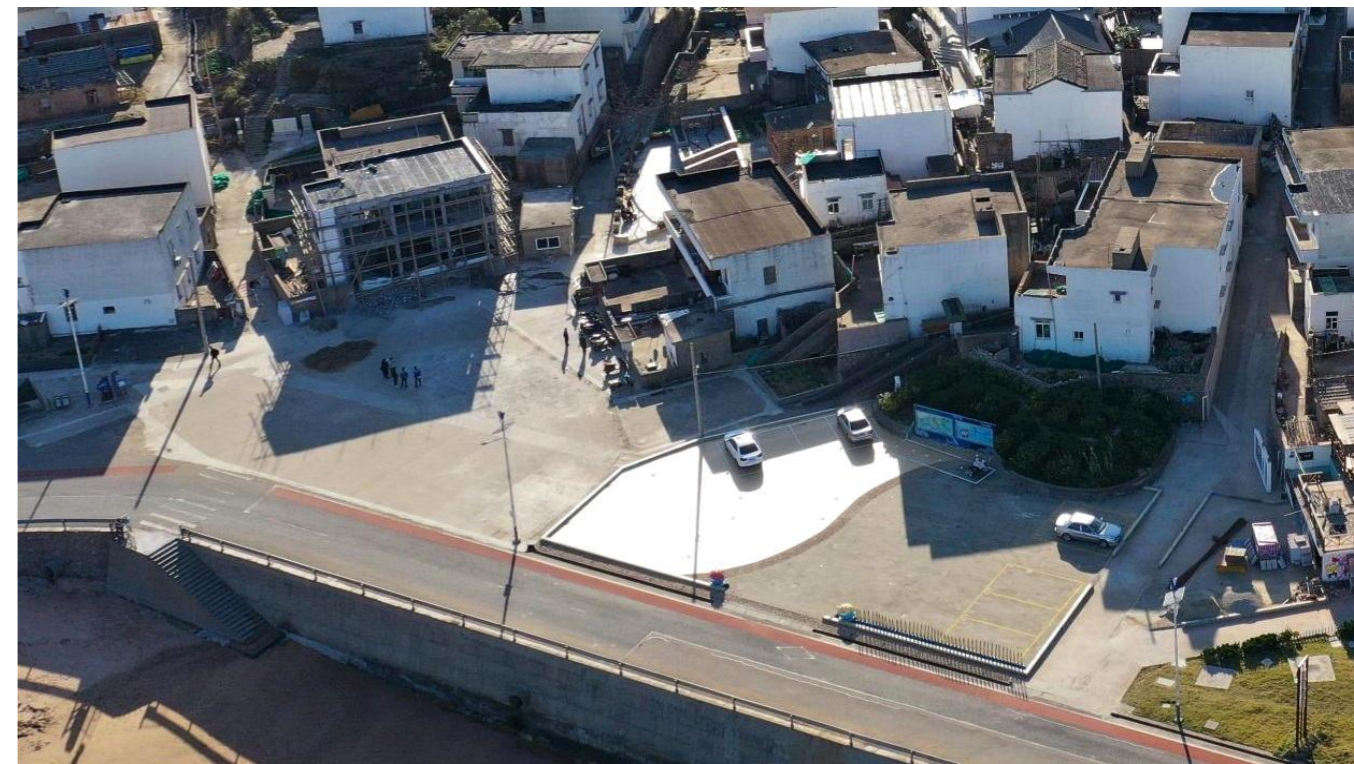
CONTENT

- 1. 项目概况
Design specification
- 3. 设计分析
Design specification
- 2. 效果展示
Size analysis



项目背景

Project analysis



设计范围和任务

本次五龙乡西会城村户外广场改造，处于环形海岛上，面向大海，背靠山的环境格局。针对集群民宿户外广场现状进行提升改造设计，设计内容包括创意理念、格调定位、公共艺术小品设计（符合海洋文化可多元化形式呈现）、功能区域划分等，创意理念要与集群民宿整体定位及风格协调统一。

- ① 户外广场公共空间功能的区域规划，空间功能布局符合集群民宿的定位需求。（原停车场功能保留）
- ② 充分考虑海岛环境气候湿度等情况，结合当地文化、海岛居民生活方式，以现代理想空间为设计定位，要求高品位，创新环保，有特色。
- ③ 合理规划空间布局，突出合理功能性+创意。



四大优势：

- 1.地理位置优越，面向大海，背靠山。
- 2.交通方便，停车场有一定规划。
- 3.广场处于民宿村庄主入口，空间交叉处。
- 4.地面平整，无高差。

四大劣势：

- 1.广场功能定位未有明确，功能单一。
- 2.海洋海岛相关地域文化缺乏。
- 3.相关交通人流空间比较混乱，需要提高道路、村路、广场道路之间关系。
- 4.相关休闲配套设施、景观配套设施未有。

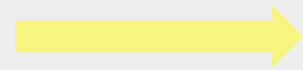
3 功能分区

function division

图例



广场人流入口



广场停车入口



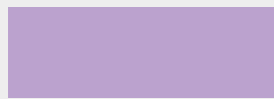
公共空间区(摆摊、遮阳伞、休闲)



景观休闲区(景观、雕塑、休闲、环道)

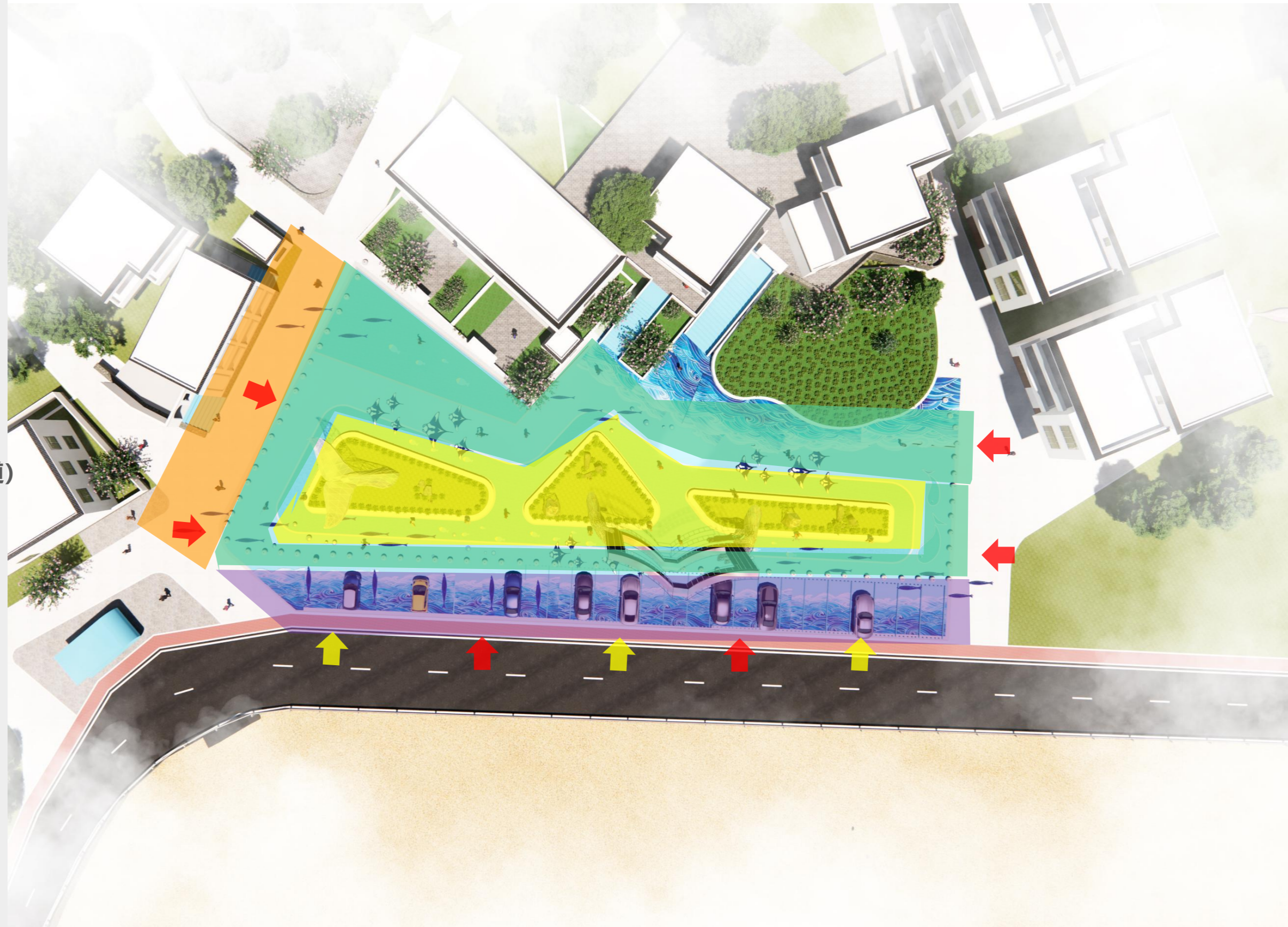


村道路退让区



入口停车场区

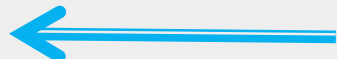
整体规划：**四区一环**



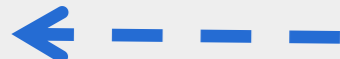
图例



村庄主干道



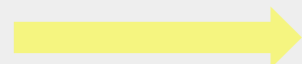
村内道路



广场环形道路



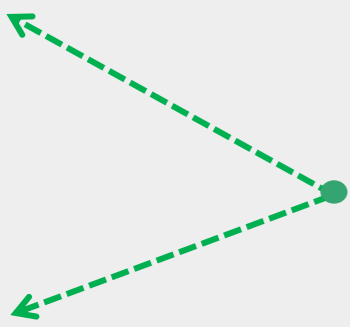
广场人流入口



广场停车入口



图例



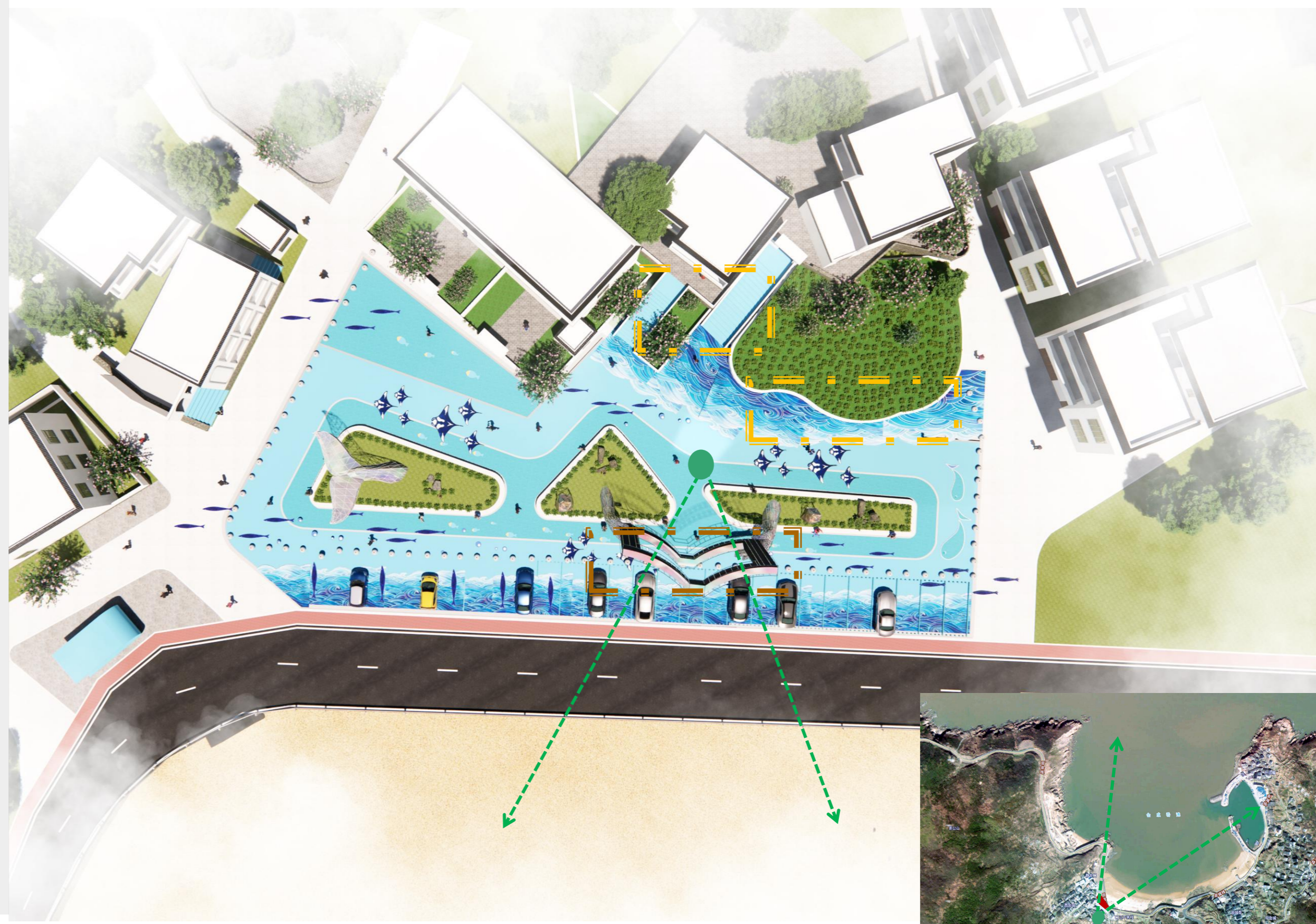
景观视角分析



景观看台
(退台楼梯、退台座椅)

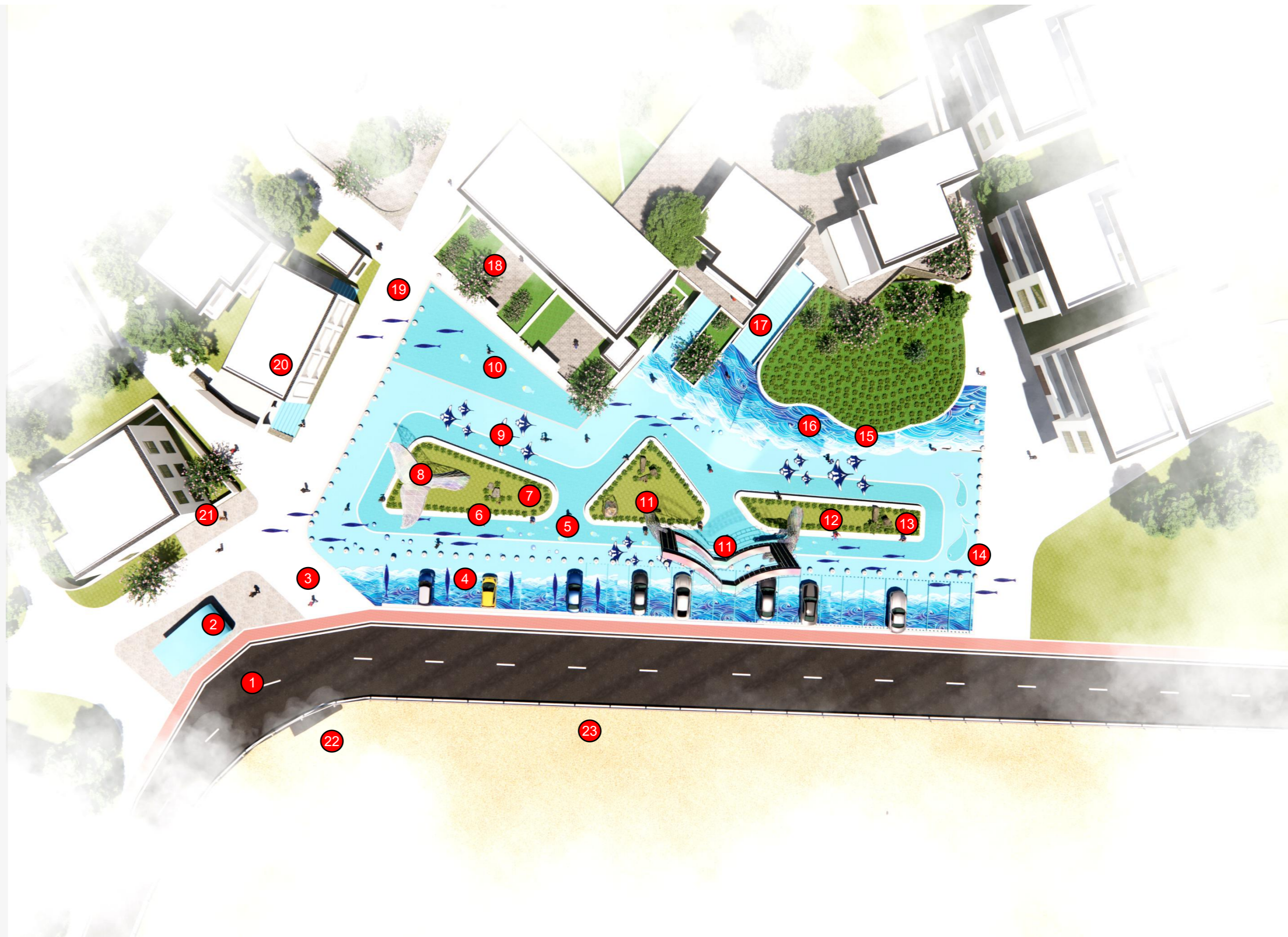


借景和框景
之书



图例

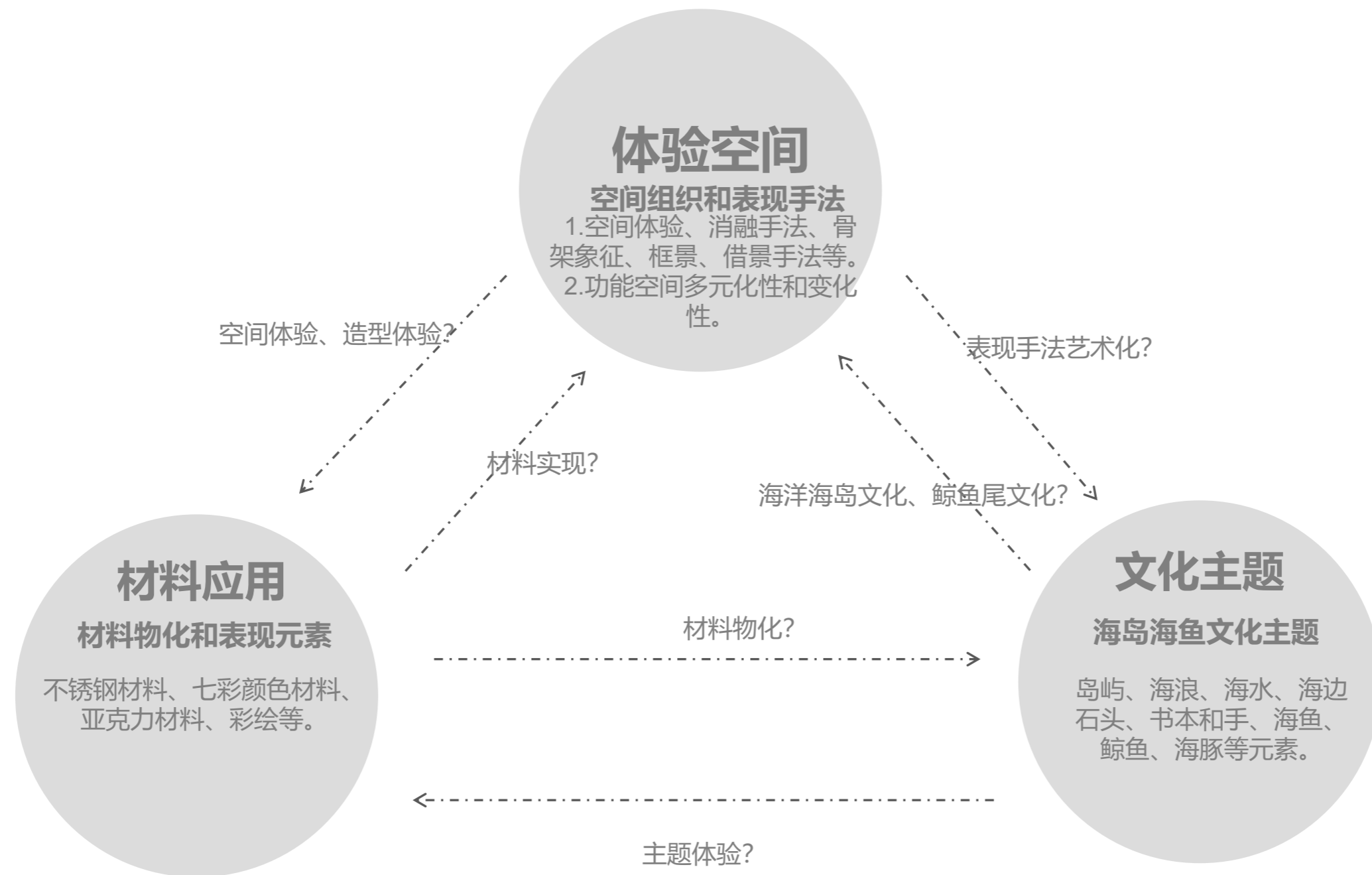
- ① 沥青道路和人行道
- ② 小亭子 (原有)
- ③ 道路入口
- ④ 海浪停车场
- ⑤ 海岛环形广场
- ⑥ 海岛雕塑景观池
- ⑦ 景观环形座椅
- ⑧ 鲸鱼尾巴雕塑
- ⑨ 游动海洋鱼彩绘图案
- ⑩ 太阳伞 (桌子太阳伞)
- ⑪ 双手阅读海洋之书
- ⑫ 岛屿石头雕塑
- ⑬ 景花池景观石
- ⑭ 挡车石头
- ⑮ 退台座椅 (看书退台座椅)
- ⑯ 海浪彩绘 (海浪冲击沙滩)
- ⑰ 楼梯景观看台 (退台)
- ⑱ 景观庭院
- ⑲ 村庄道路
- ⑳ 公共建筑 (原有)
- ㉑ 移动过来的导览标识牌
- ㉒ 沙滩楼梯入口
- ㉓ 沙滩和海洋





设计分析

Results show



设计策略

2

概念分析

Conceptual analysis

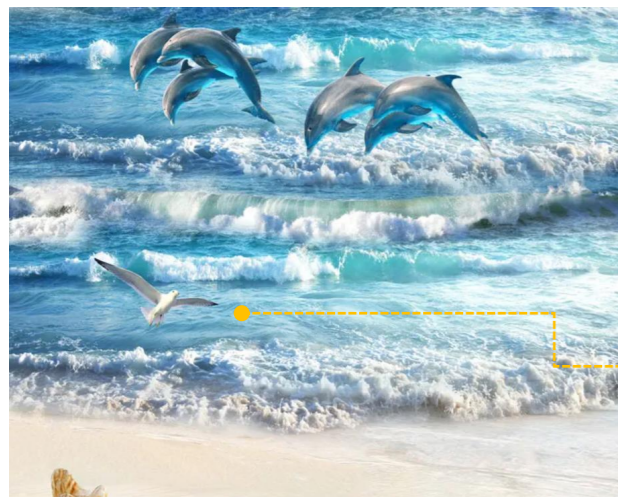
概念分析



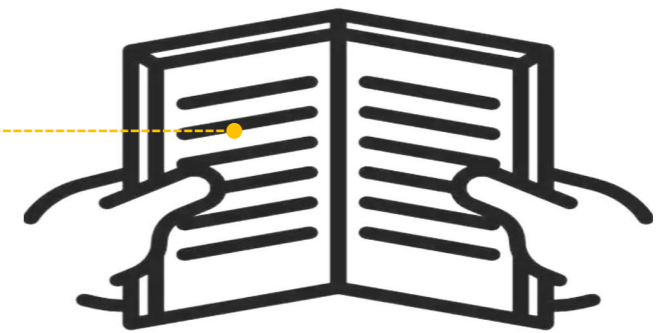
提炼孤岛岛屿和海边石头元素



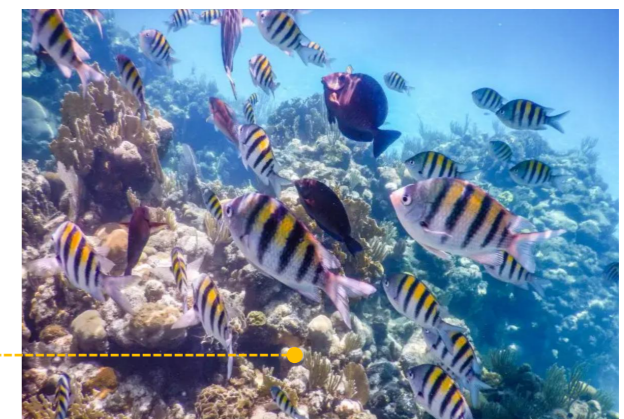
海边彩虹元素



提炼海浪和沙滩、鲸鱼海豚等的元素



双手打开海洋世界



地面平面游动鱼设计广场

设计说明

本次作品设计，主要体现特点如下：

- 1.地域文化性：**主要结合根据村庄在沙滩边上，结合海浪和游动海鱼、以及鲸鱼尾巴和阅读书本的手和书的动作，结合框架借景设计手法设计广场与周边关系，整个广场空间营造“正在被海浪冲击的沙滩上，地面才有海洋蓝色和结合正在游动的鱼，提高人们体验海洋沙滩体验，景观池结合”彩虹颜色“设计鲸鱼尾巴，营造感受海洋鲸鱼空间文化体验。
- 2.功能适应性：**通过可移动的挡车石和停车场弹性设计，而雕塑结合中心景观休闲花池设计，周围环形游览道路和景观太阳伞、遮阳伞设计，营造商业和休闲设施。
- 3.材料表现性：**总平面图广场主要结合海洋蓝的沥青和彩绘设计总平面图，而单体鲸鱼尾巴设计主要结合不锈钢结构材料，双手之书结合刚结构骨架设计，其他挡车石和座椅材料才用花岗岩材料。

3

材料分析

Renderings are displayed



挡车石



彩虹玻璃或者亚克力材料



海洋篮沥青



钢材料



4

表现分析

Performance analysis



镜像消融环境的钢材



书本骨架象征和消融环境



彩虹光体验



彩虹色彩与鲸尾骨架结合



两边海浪冲成的岛屿



5

表现比较

Performance comparison



方案一：骨架书本



方案二：骨架+彩虹书本

书本的形式表现类型分析

方案一：

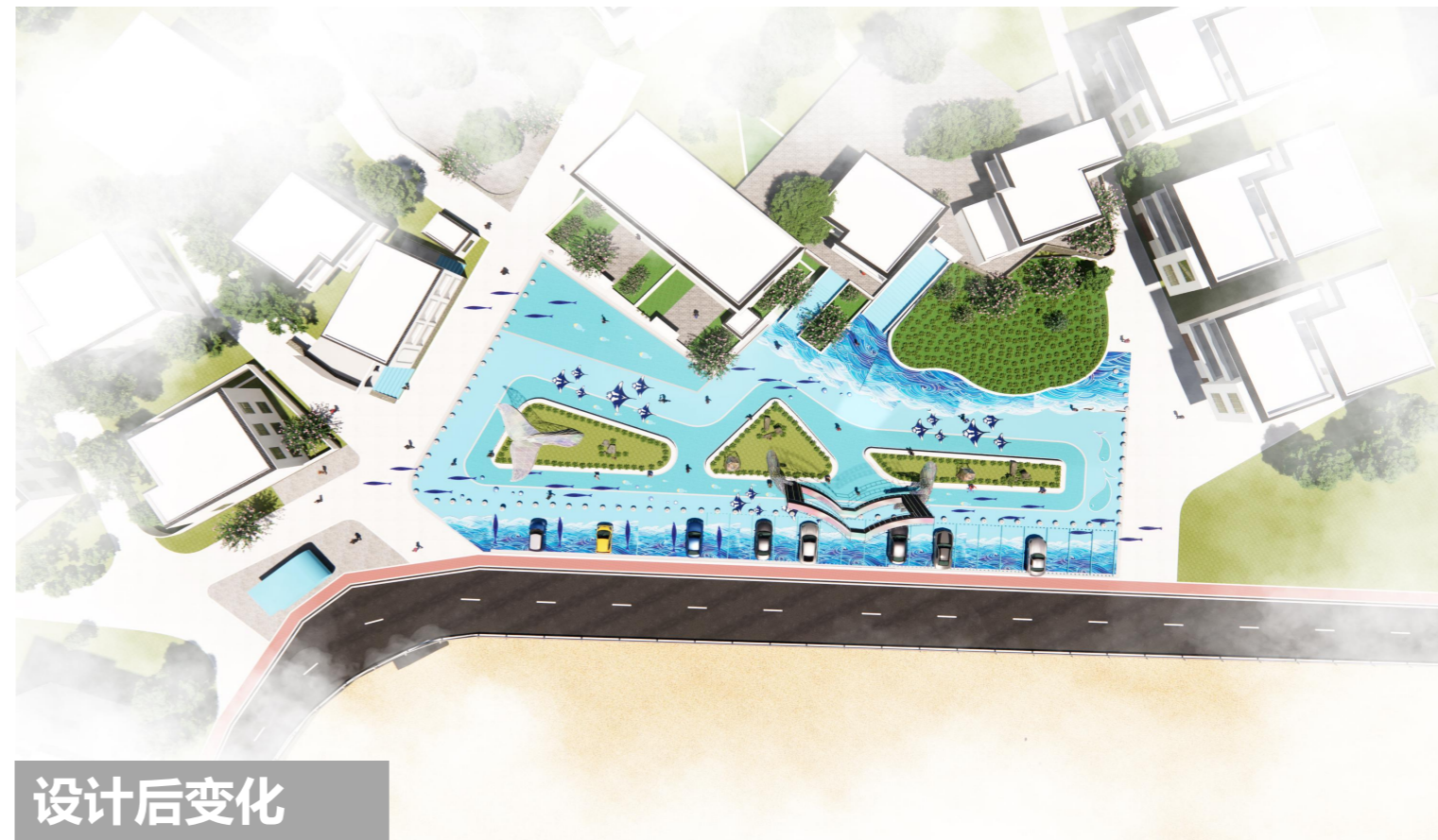
方案一的书本骨架镂空，消融与环境之中，框景和借景比较弱。

方案二：

方案二的书本结合灯光和书框设计，书本完整性比较强，借景和框景比较强。



设计前现状



设计后变化

设计目标:

1. 整个村庄民宿文化休闲交往体验广场、商业广场、停车广场等。
2. 体现当地海岛海洋地域特色文化。
3. 满足未来四季空间功能变化适应性。

设计前情况:

1. 功能单一，主要停车和广场。
2. 地域文化未有体现。
3. 无相关设施配套。
4. 景观或者灯光设计未有体现。
5. 车流人流之间导向性不强。
6. 四季变化的功能变化空间适应性未体现。
7. 村庄道路限定性不强，功能干扰或者混乱。

设计后变化:

1. 功能多元化，满足空间适应性。
2. 地域文化体现海洋岛屿海浪、鲸鱼等海洋多元文化，提高体验性。
3. 相关休闲设施、夜景灯光设施。
4. 夜景灯光设施布置完成。
5. 车流、村庄道路人流、广场交通环形人流的交通规划。
6. 广场才有挡车石和盆栽限定空间使用，满足未来空间变化性。
7. 村庄道路限定明确。



效果展示

Results show

1

效果图展示

Renderings are displayed



1

效果图展示

Renderings are displayed



1

效果图展示

Renderings are displayed



1

效果图展示

Renderings are displayed



1

效果图展示

Renderings are displayed



1

效果图展示

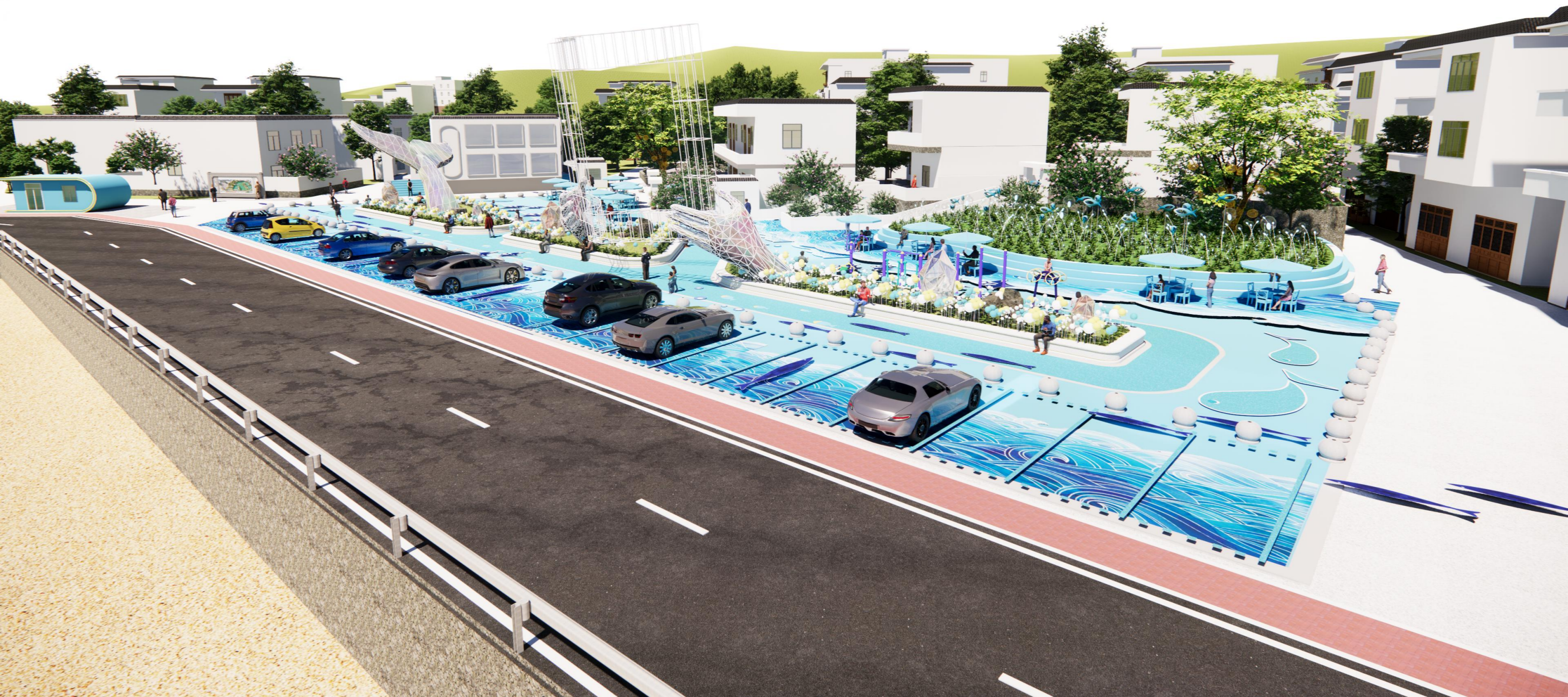
Renderings are displayed



1

效果图展示

Renderings are displayed



1

效果图展示

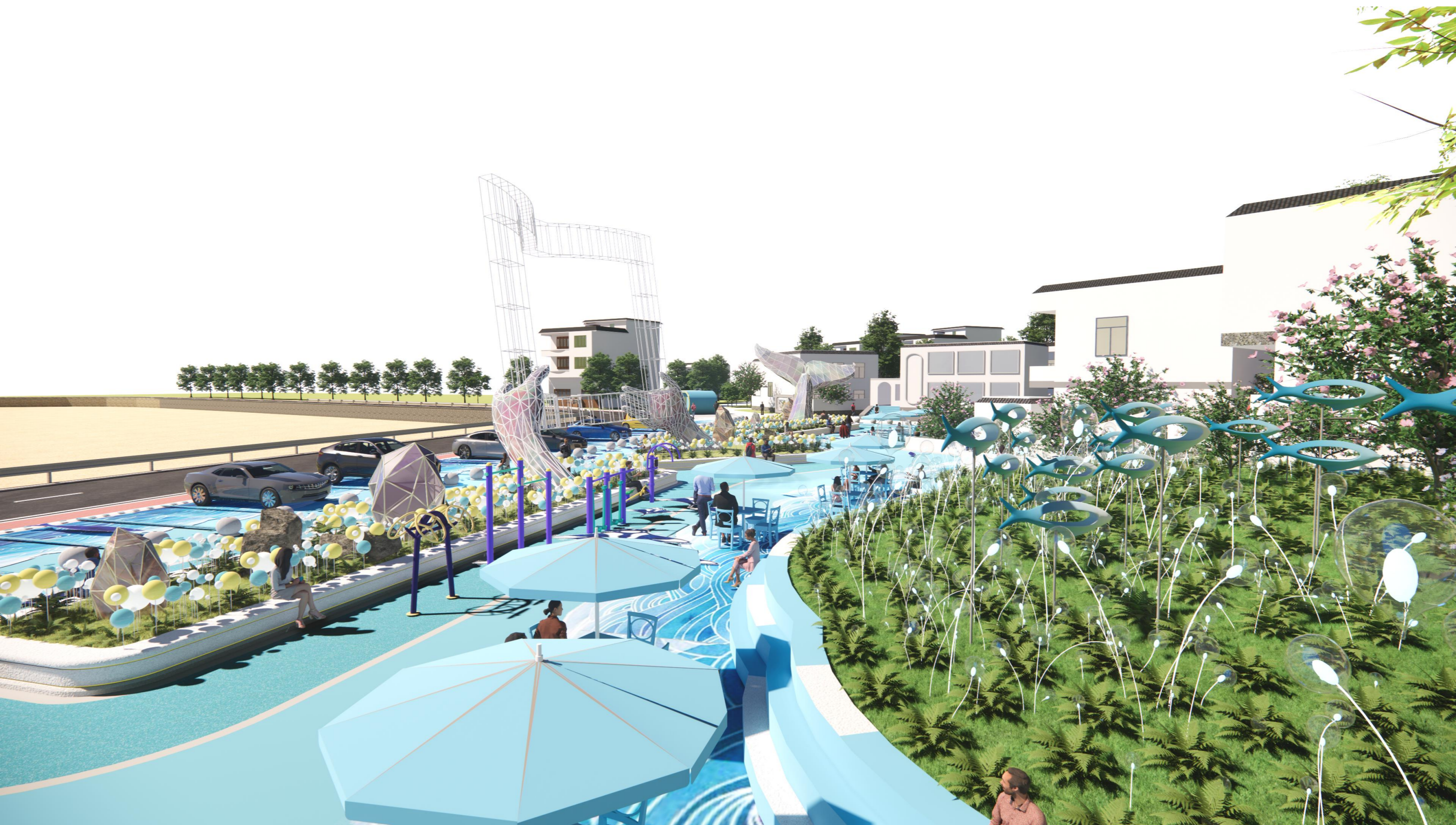
Renderings are displayed



1

效果图展示

Renderings are displayed



2

效果图展示

Renderings are displayed



2

效果图展示

Renderings are displayed



2

效果图展示

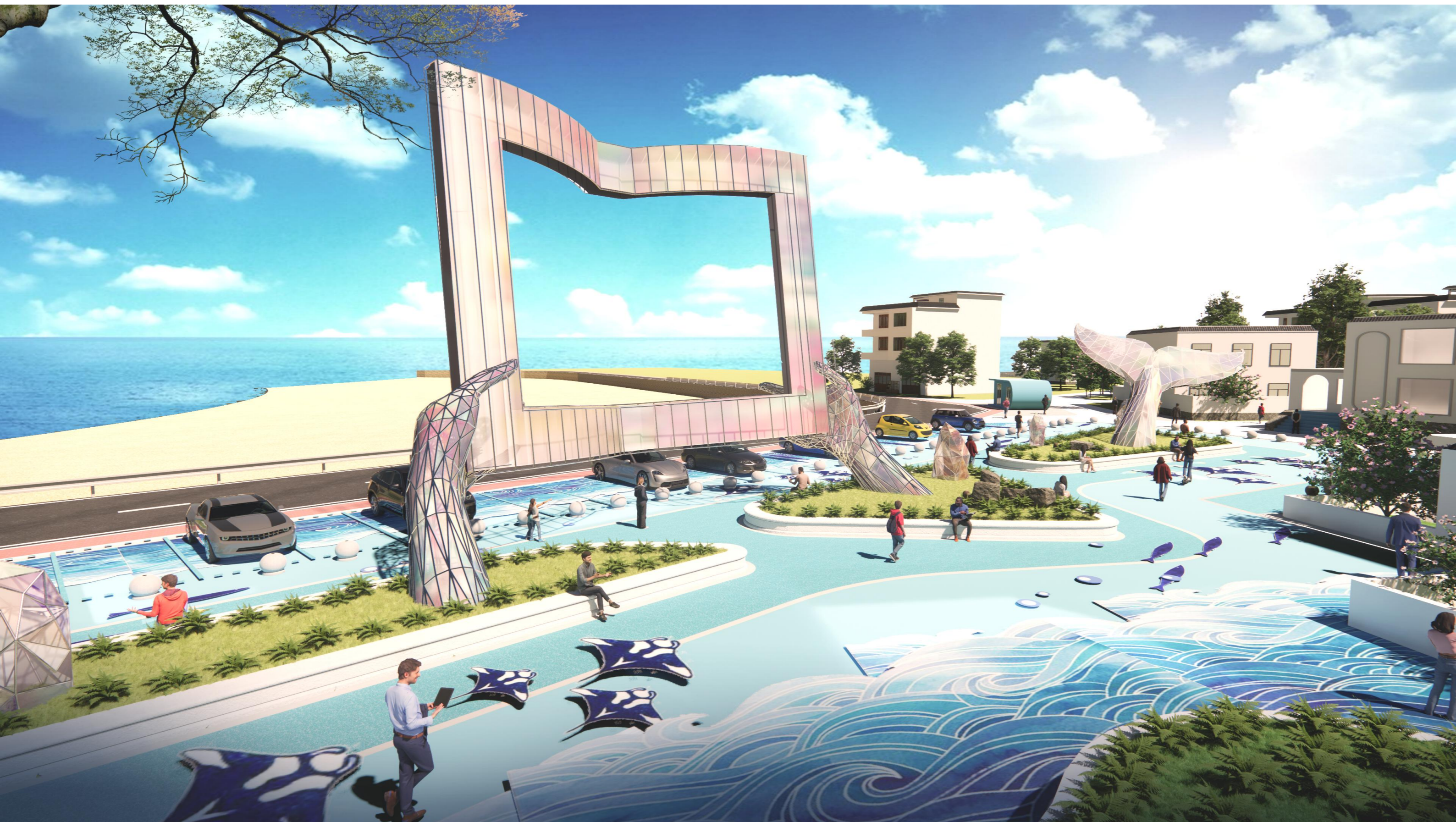
Renderings are displayed



2

效果图展示

Renderings are displayed



2

效果图展示

Renderings are displayed



2

效果图展示

Renderings are displayed



2

效果图展示

Renderings are displayed



2

效果图展示

Renderings are displayed



2

效果图展示

Renderings are displayed



2

效果图展示

Renderings are displayed



2

效果图展示

Renderings are displayed



2

效果图展示

Renderings are displayed



2

效果图展示

Renderings are displayed



2

效果图展示

Renderings are displayed



2

效果图展示

Renderings are displayed



Thank you!

