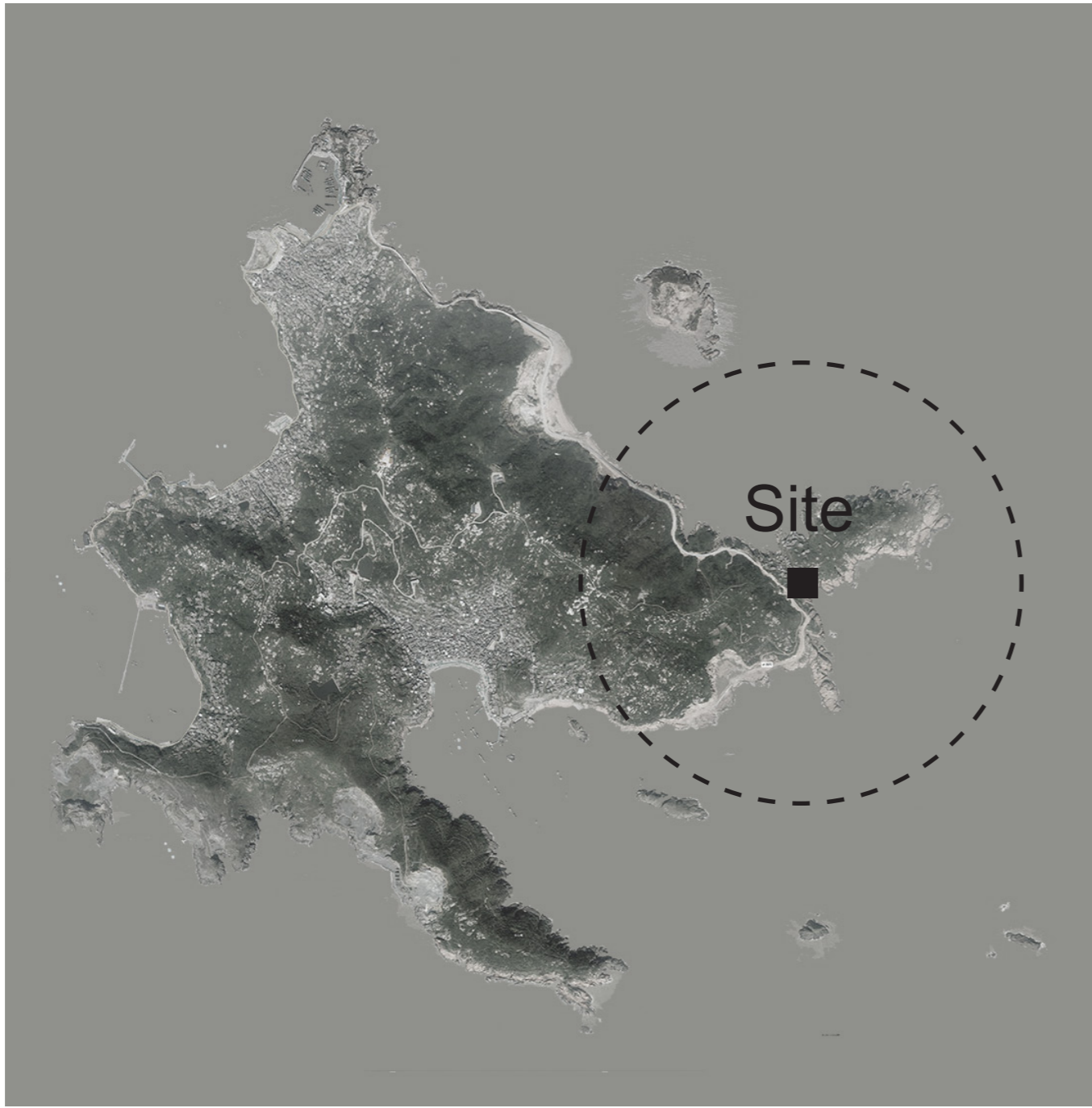


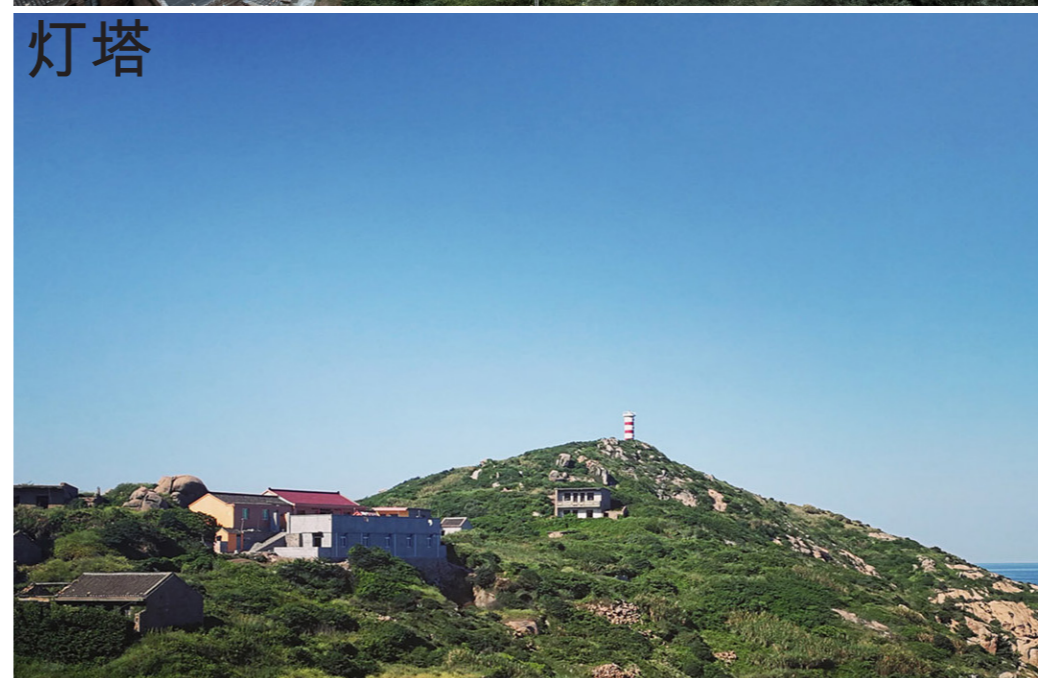


i infinite

嵊泗县黄龙乡南港村民宿设计



项目位于嵊泗县黄龙乡南港村



周边景观与标志性资源丰富

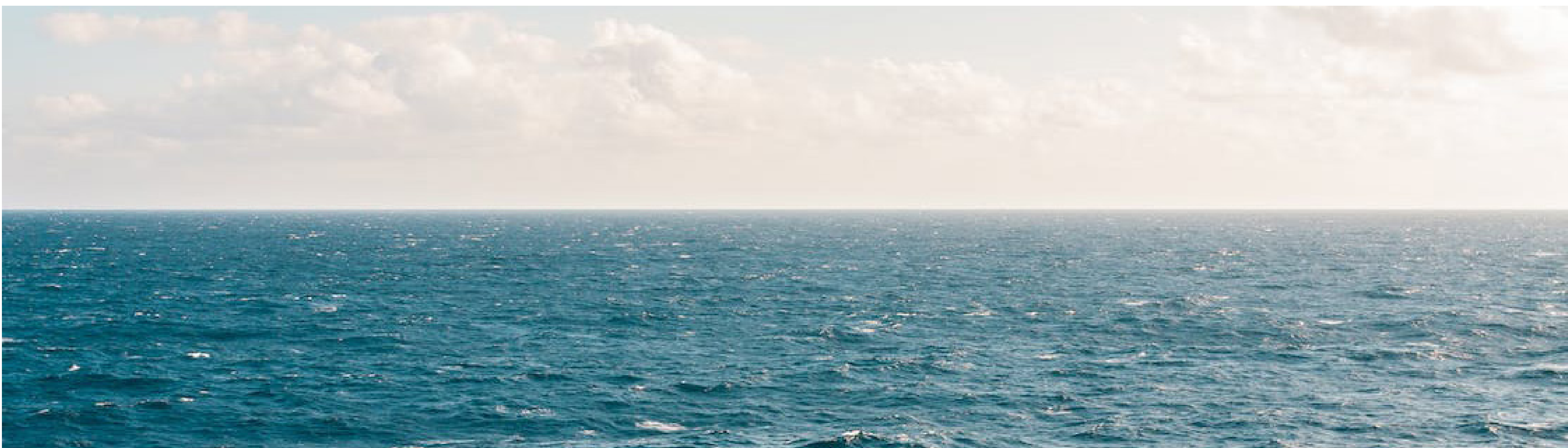
海

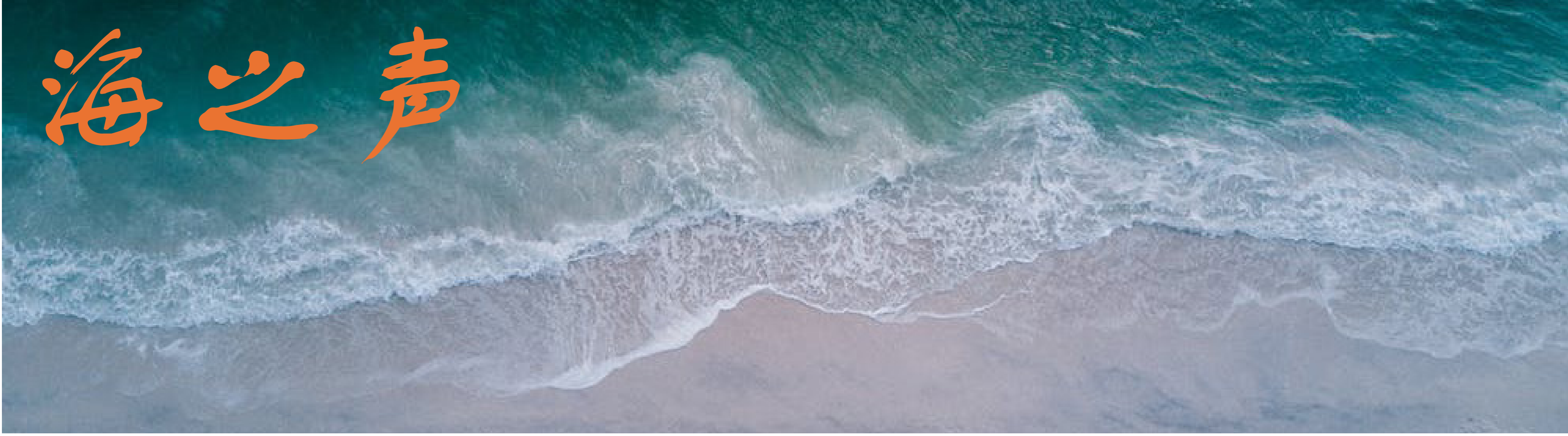
精致
 纳海
 日出
 纳海
 开放
 希望与挑战
 美妙的光影
 海的纪念性与敬畏
 海边的房子
 舞台
 未来海
 雕塑

静谧
 田田
 没有边际
 海上钢琴师
 面朝大海，春暖花开
 理想日落
 舞蹈
 艺术治愈
 平静
 与海相遇

海

海之色





海之声



听风听雨听滩浪

宋 邓深 《雨卧舟中》

ART 艺术

OPEN 延伸

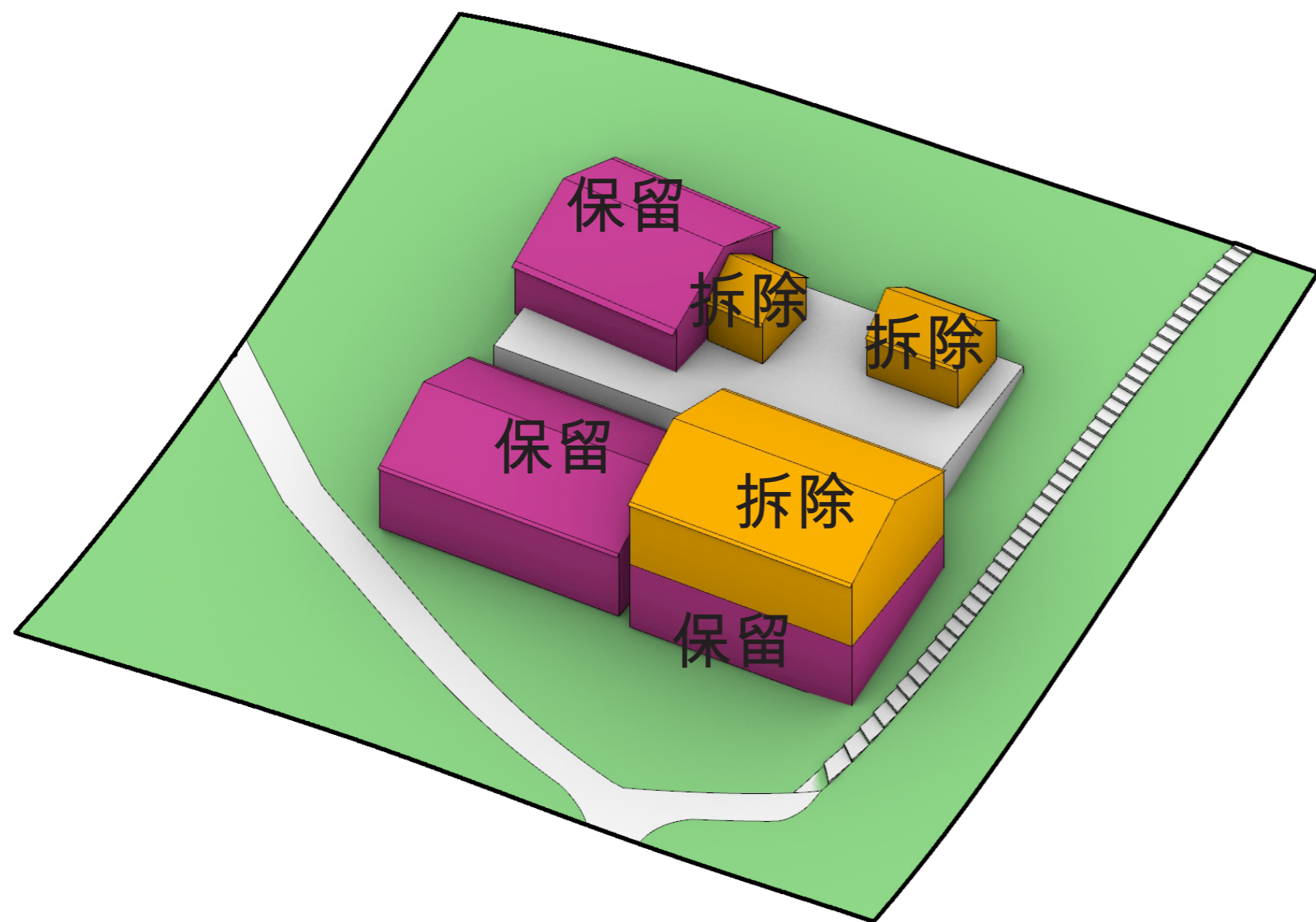
Local 连结



策略：充分挖掘地理资源，结合时间、
空间、历史文化、海的畅想

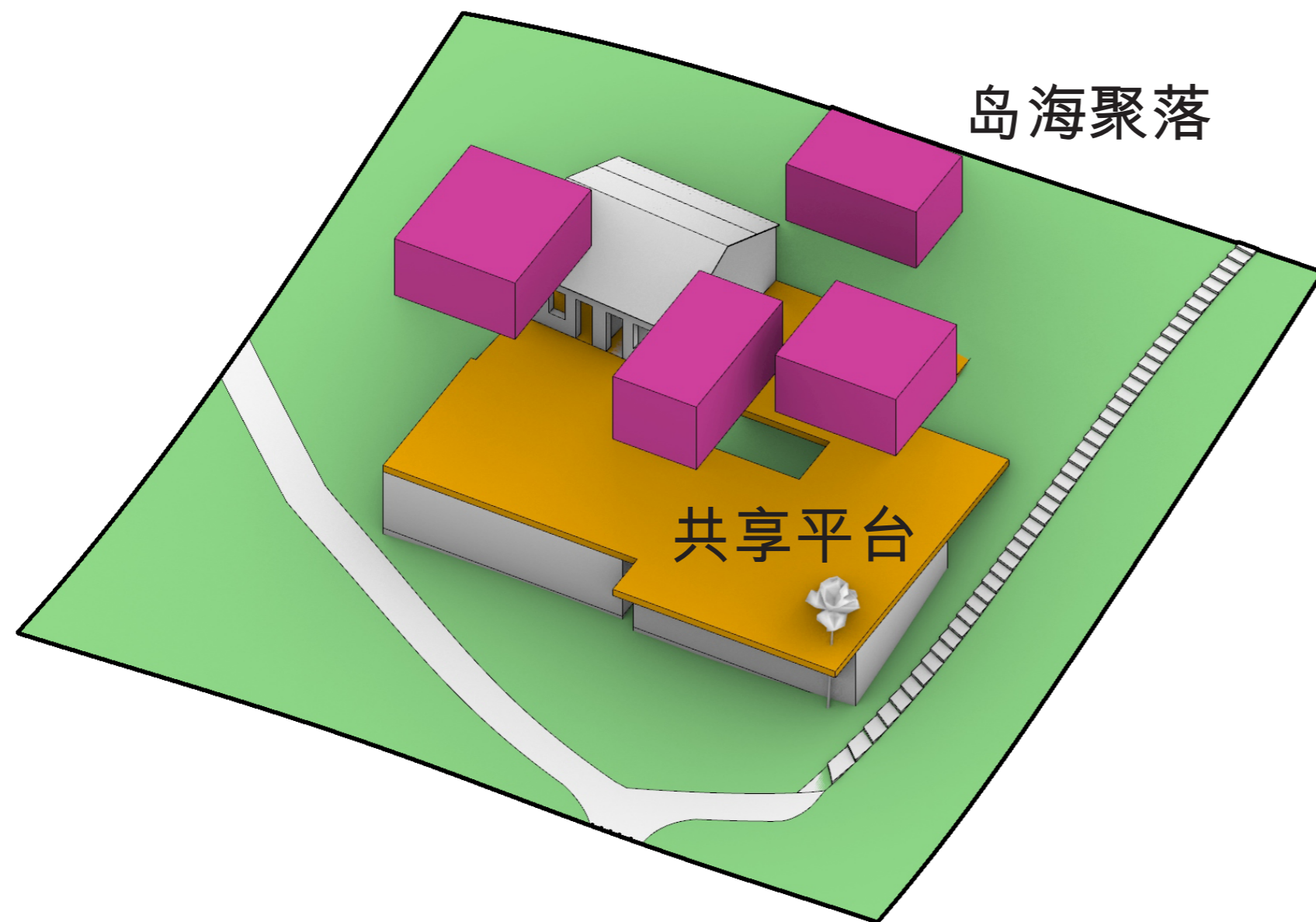
概念生成





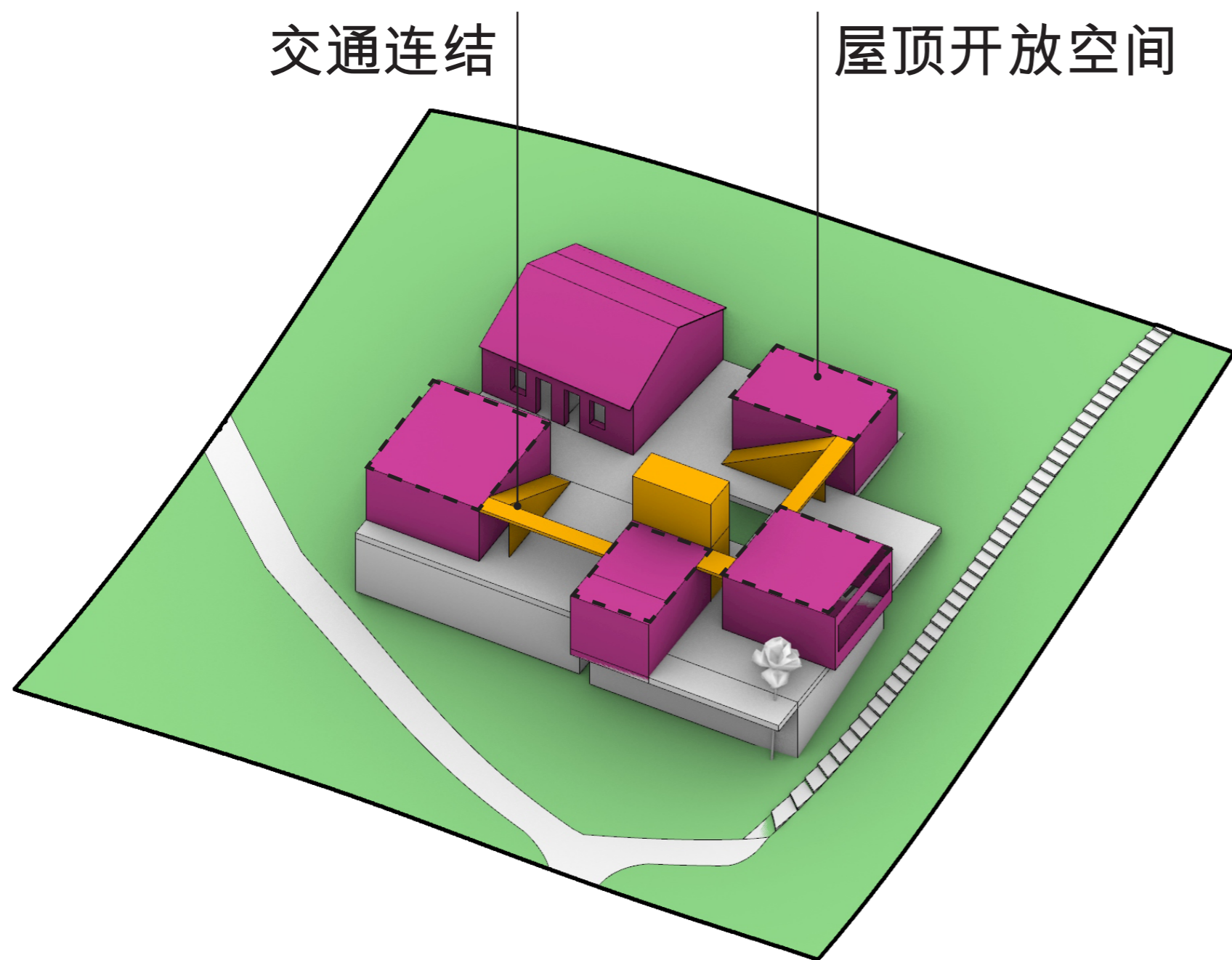
拆除
+
保留

改建策略：拆除与保留并存，拆除建筑材料二次利用（新建以及景观设计中），保留建筑内部功能调整，立面优化



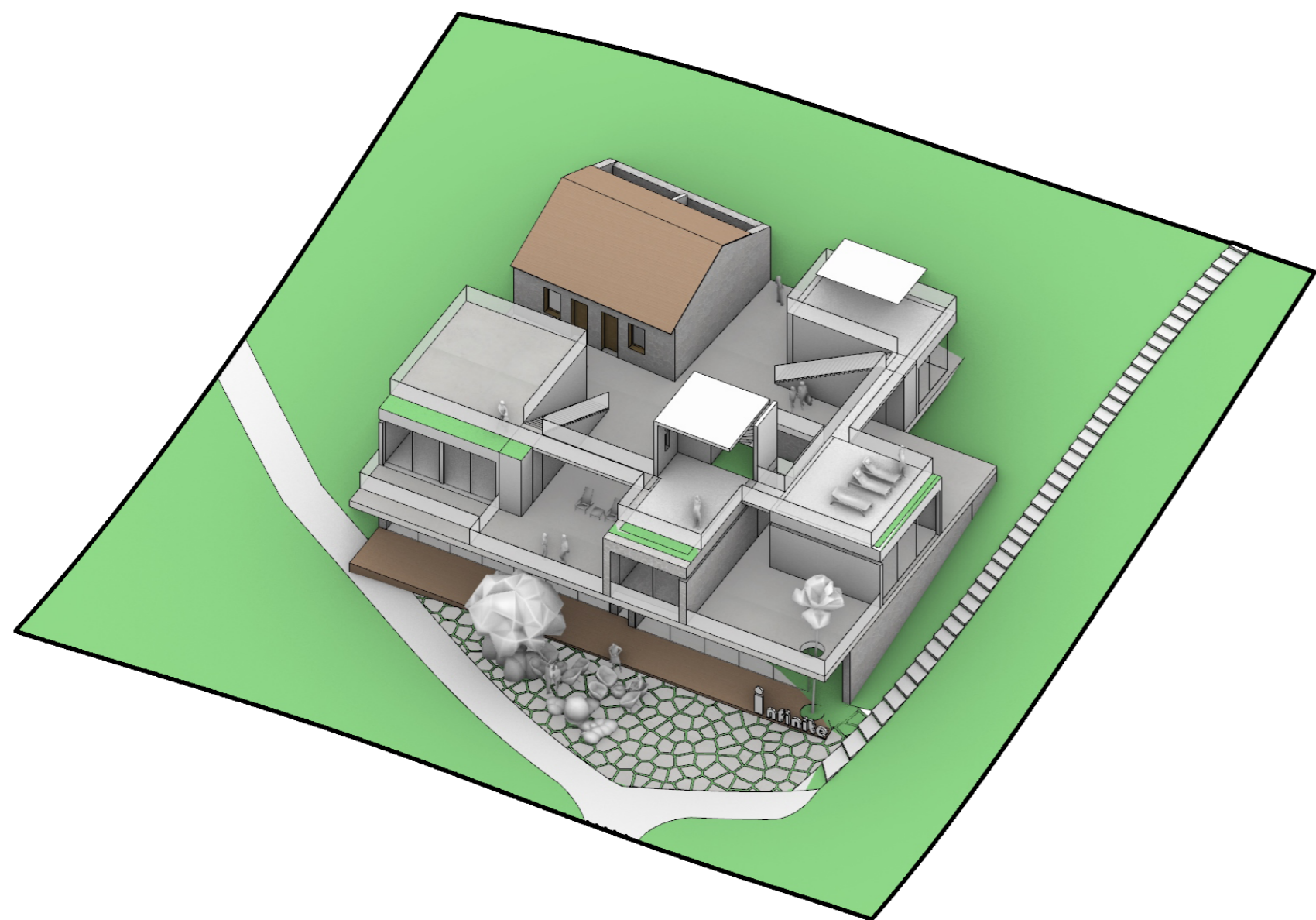
共享平台
+
聚落体块

改建策略：通过共享平台联系不同标高建筑与场地，通过共享概念使民宿更具交流、交友属性。共享平台之上通过聚落布局客房，保证每个房间景观视角以及更多开放空间

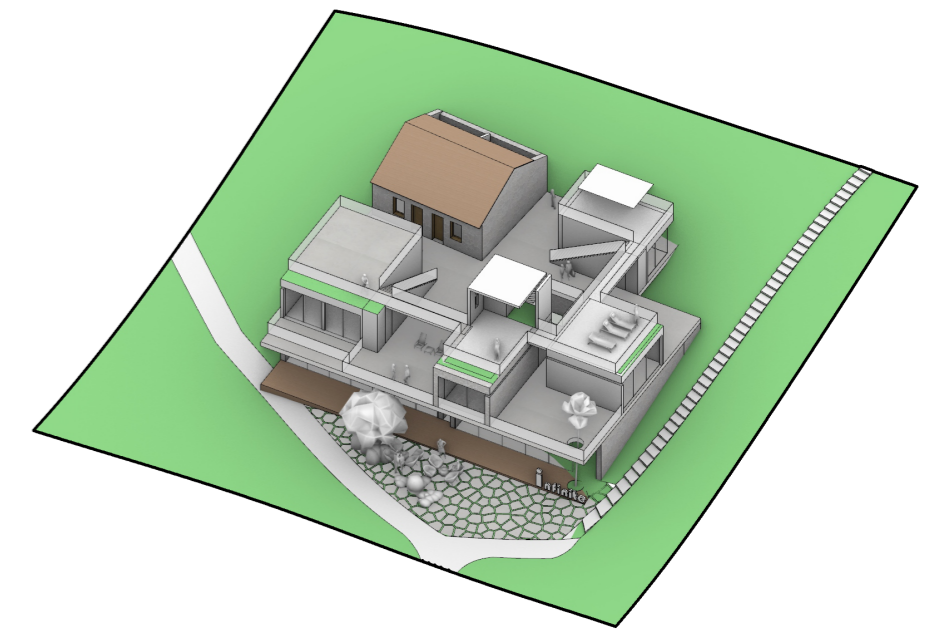
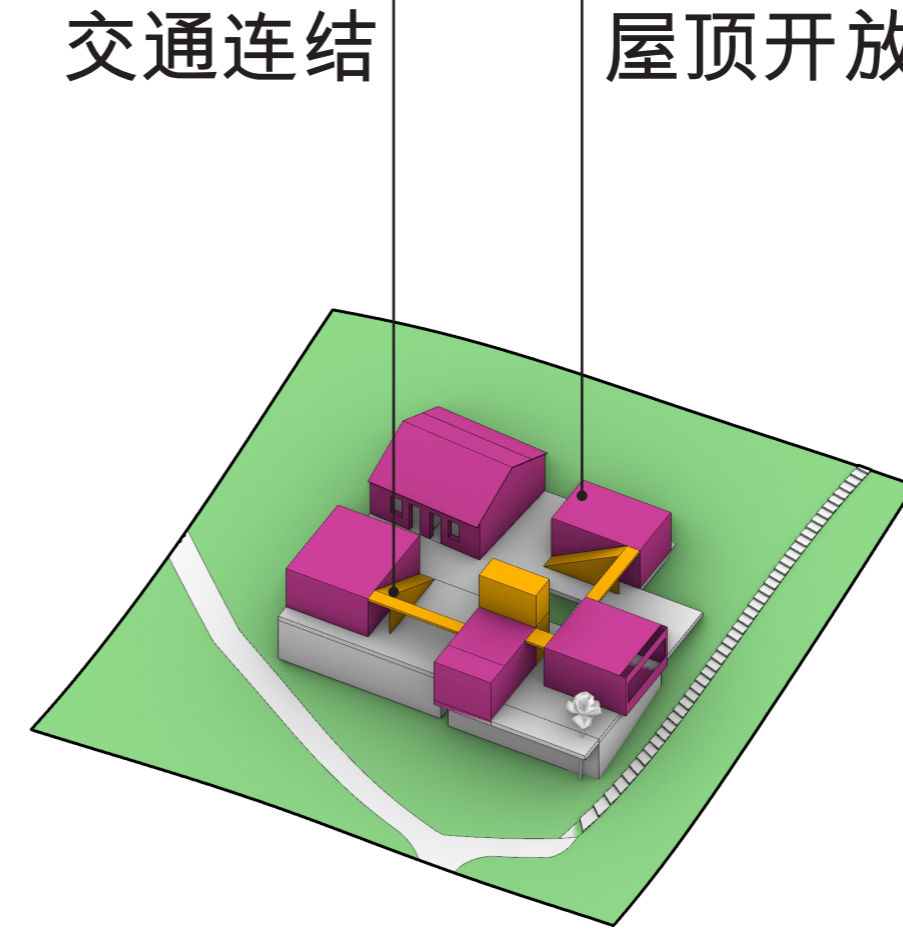
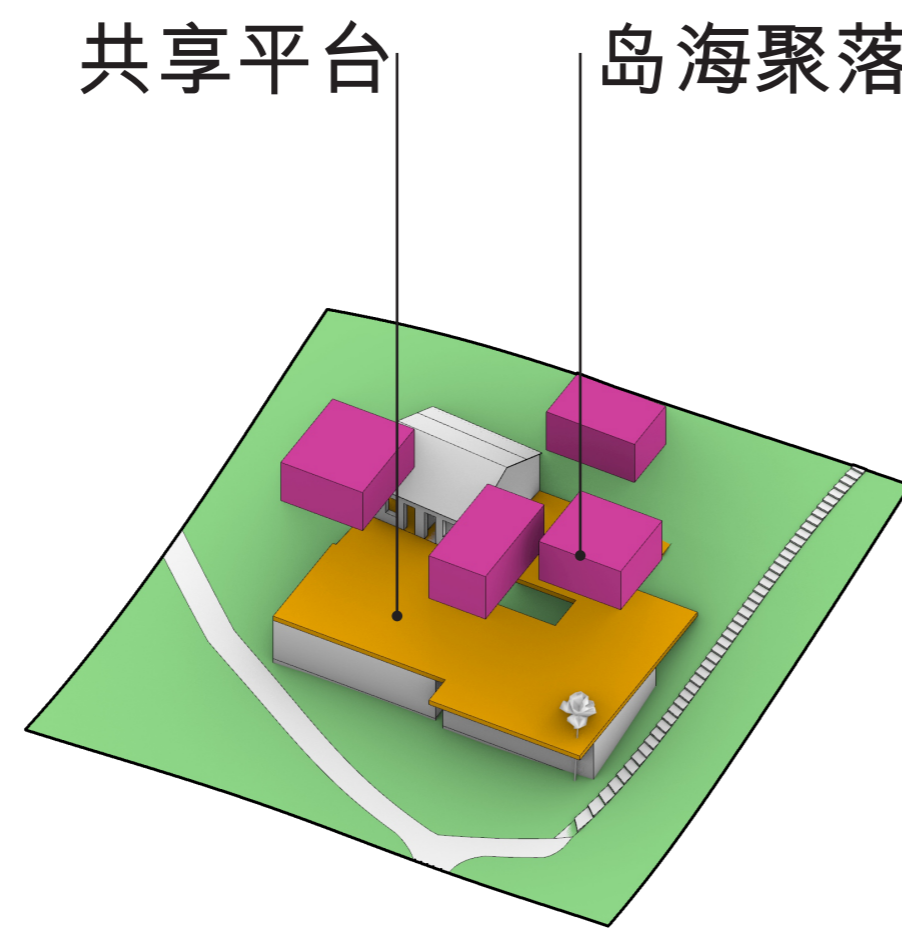
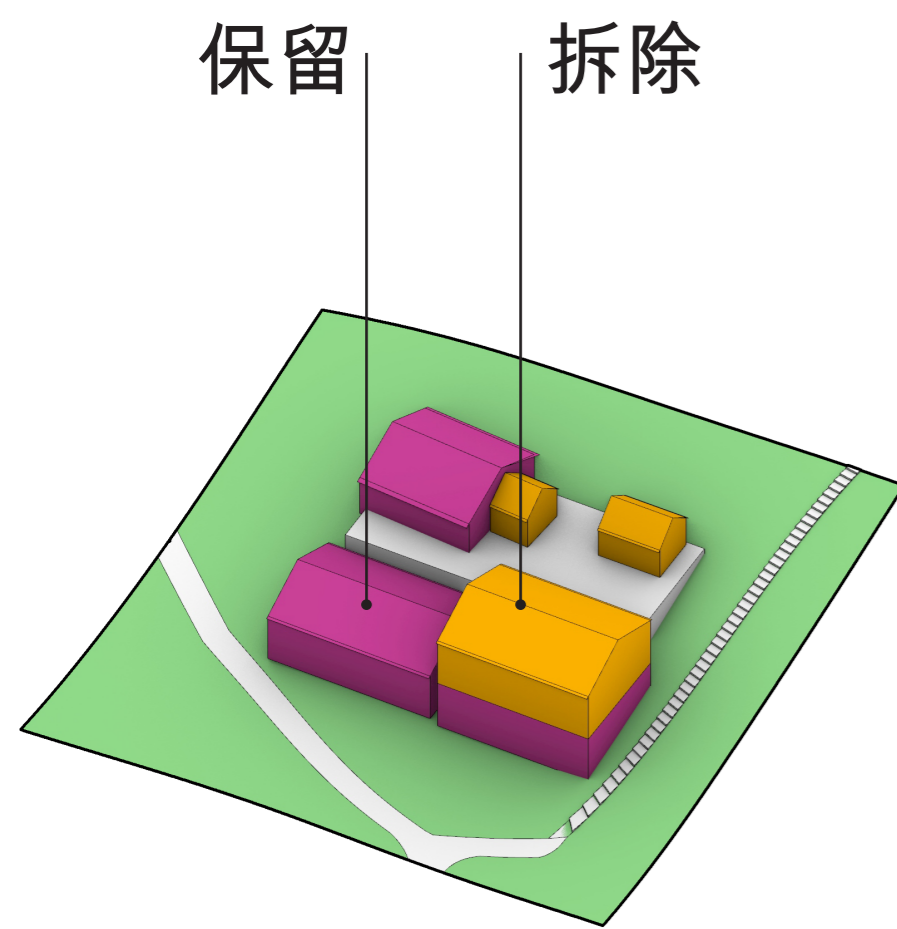


垂直连结
+
屋顶利用

改建策略：充分利用屋顶开放空间，做到多层次与岛、与海交融。激发更多可能



底层开放
+
二层聚落围合
+
充分利用屋顶



改建策略：保留原有建筑布局肌理，利用现有布局及建筑材料，通过共享平台，岛海聚落，屋顶开放空间，形成立体体验空间，并拥有更多可能性







自由舞者



眺远听海



看山畅想



灯塔连接



A wide-angle photograph of a sunset over a calm body of water. The sky is a mix of deep blues, purples, and pinks, with scattered clouds. In the foreground, a small wooden boat with a blue hull is moored, its reflection clearly visible in the still water. A thin line, possibly a rope or cable, extends from the right side of the frame towards the boat. In the middle ground, a small structure on stilts is visible on the water. The overall mood is peaceful and contemplative.

总体篇章



入口分析

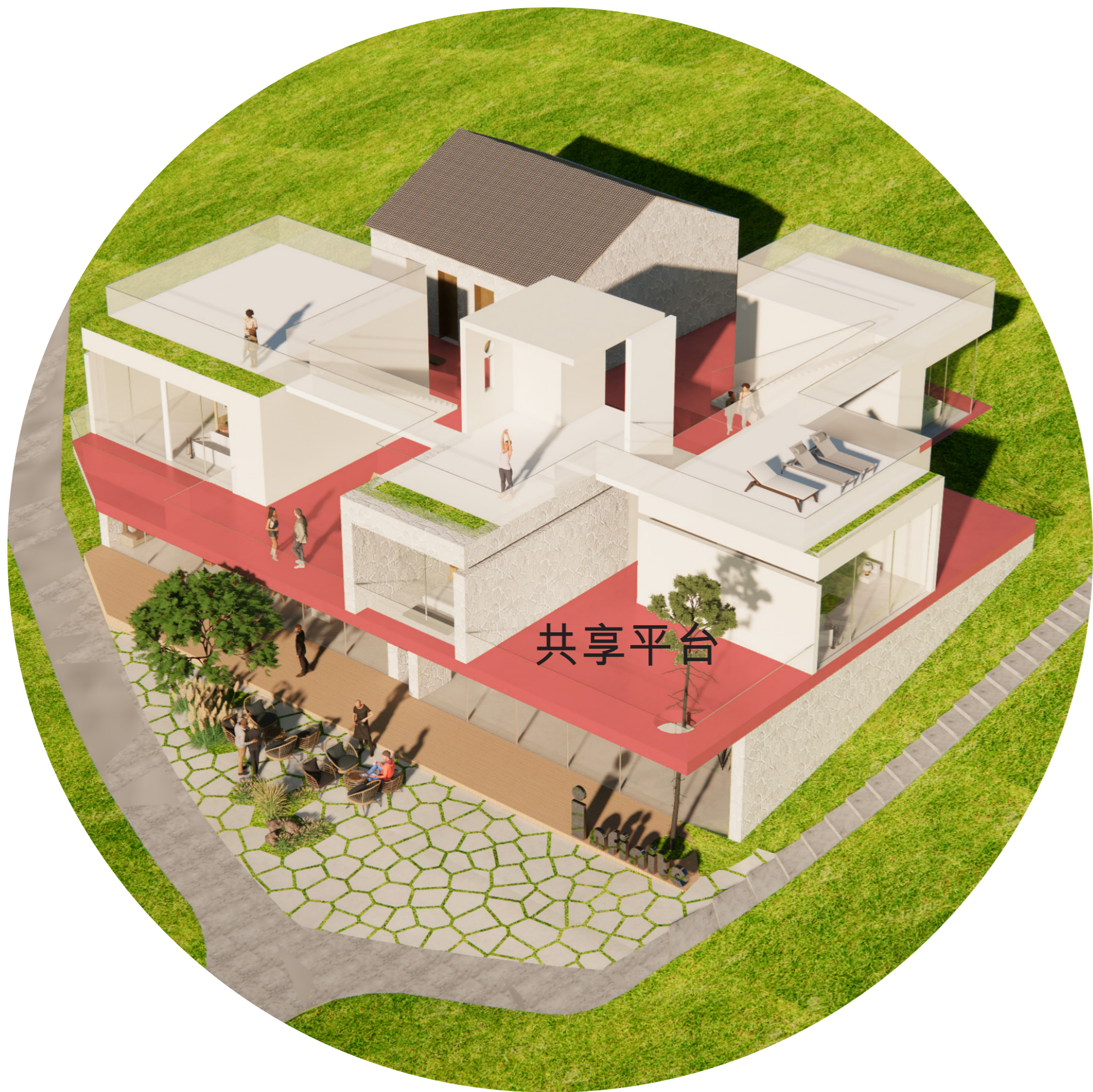
本项目利用场地不同标高
设置主次入口，主入口设置
一层，次入口设置二层与场
地衔接



视线分析



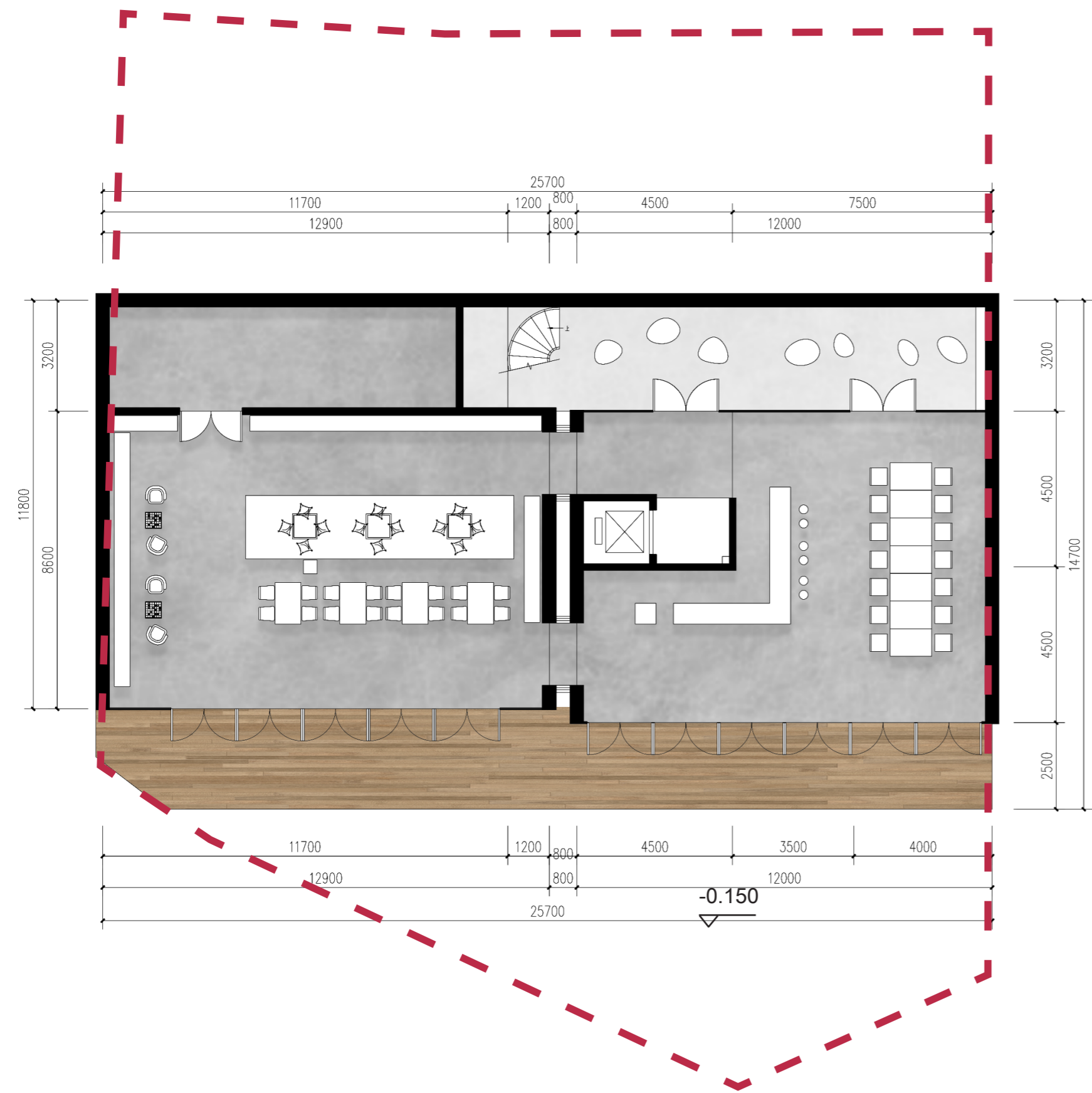
屋顶开放空间



二层共享平台

A serene sunset scene over the ocean. The sun is a bright, glowing orb in the upper right, casting a warm orange and yellow light across the sky. The horizon is visible, with the sun's reflection shimmering on the water's surface. The foreground shows the gentle, rhythmic waves of the sea, with light reflecting off their crests. The overall mood is peaceful and contemplative.

建筑篇章



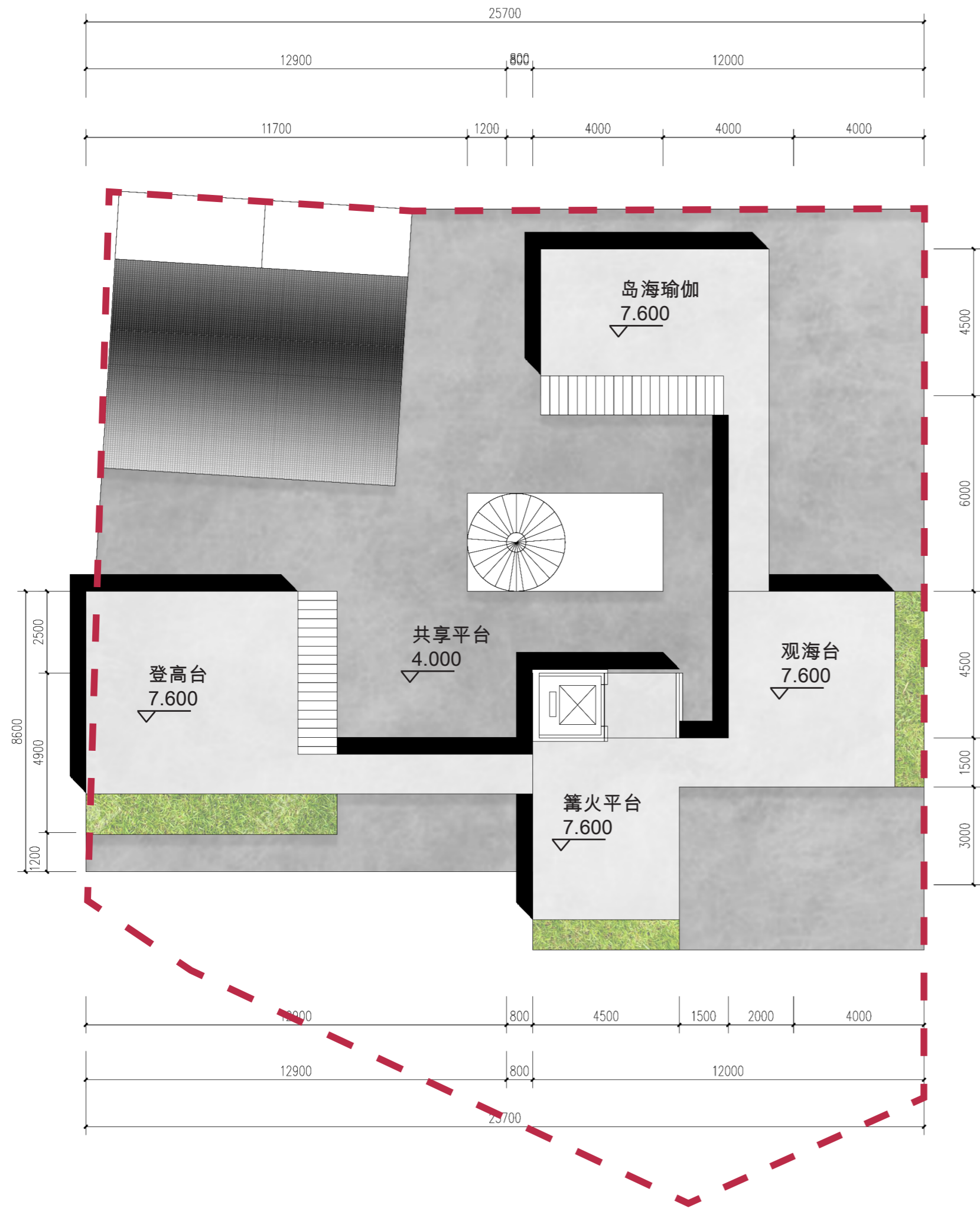
一层平面





二层平面





屋顶层平面



主立面图



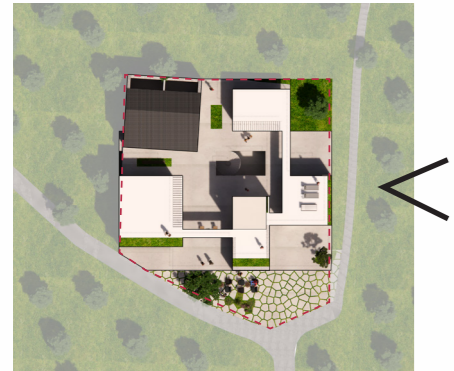
RF
7.600

2F
4.000

1F
± 0.000



側立面圖



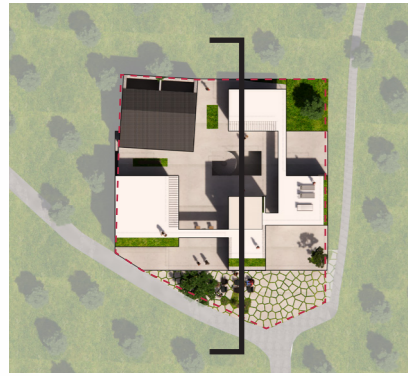
RF
7.600

2F
4.000

1F
±0.000



剖面图



岛海活力屋面

二层客房 + 共享平台

一层开放商业



典型房间室内



改造前



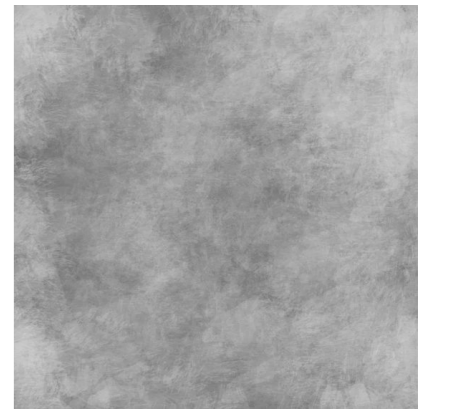
改造后



原建筑拆除后石材



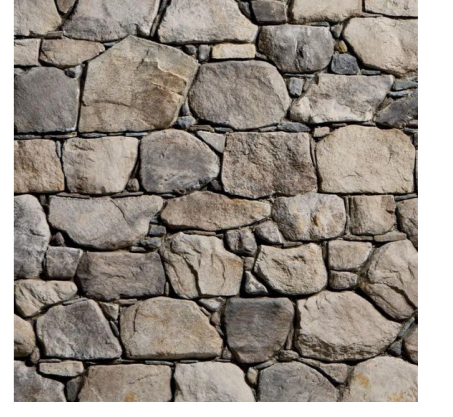
微水泥



木地板



原建筑拆除后石材



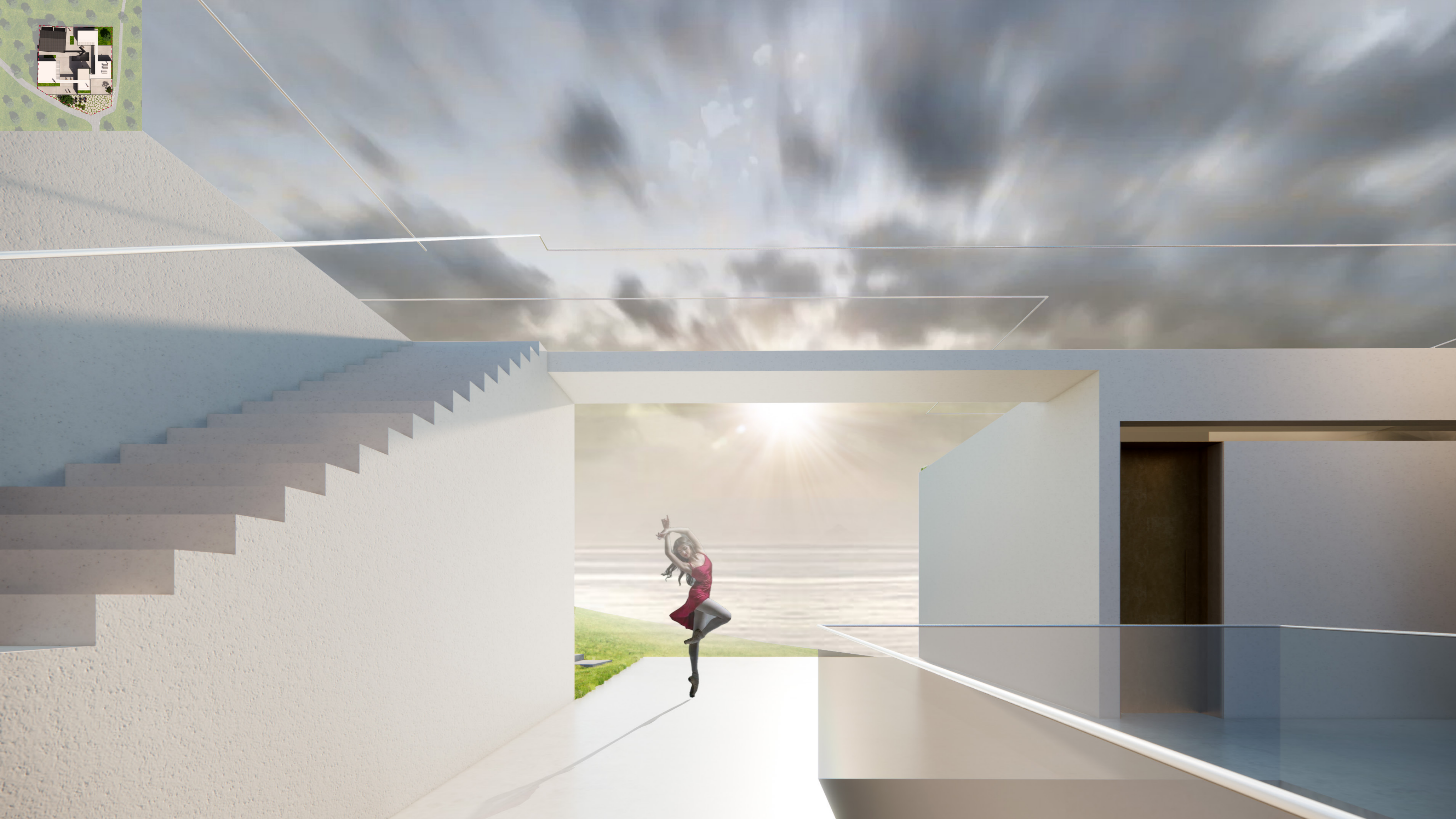




iinfinite



















本项目位于嵊泗县黄龙乡南港村，南侧为大海，且无遮挡，周边有漂亮的房子品牌影响，岛上的灯塔，具有历史连接性。

通过大海的畅想，本项目是**开放、治愈、广阔、自由、艺术、精致、日升日落**重要的观演、与停留的载体。

其绝佳且稀缺的地理属性结合对于大海的无线畅想，本项目定位为：**艺术天堂、海的延申、地域连结**的高端民宿。

结合地块原有建筑，地块改造策略为**保留与拆除并存**，并利用拆除的**石材做二次利用**，实现可持续的同时，与场地历史有更好的连接。

保留原有建筑布局肌理，利用现有布局及建筑材料，通过共享平台，岛海聚落，屋顶开放空间，形成立体体验空间，并拥有更多可能性

本项目基本指标：总建筑面积：432 m²，层数：3层，建筑高度：11.2m，客房数：7间

设计说明

谢谢