

海 的 民 宿

maritime house

目录 CONTENTS

1.前期分析	PRELIMINARY ANALYSIS
2.设计理念	DESIGN PHILOSOPHY
3.建筑表现	RENDERING
4.建筑分析	ARCHITECTURAL ANALYSIS
5.技术图纸	ARCHITECTURAL DRAWINGS

1.前期分析

PRELIMINARY ANALYSIS

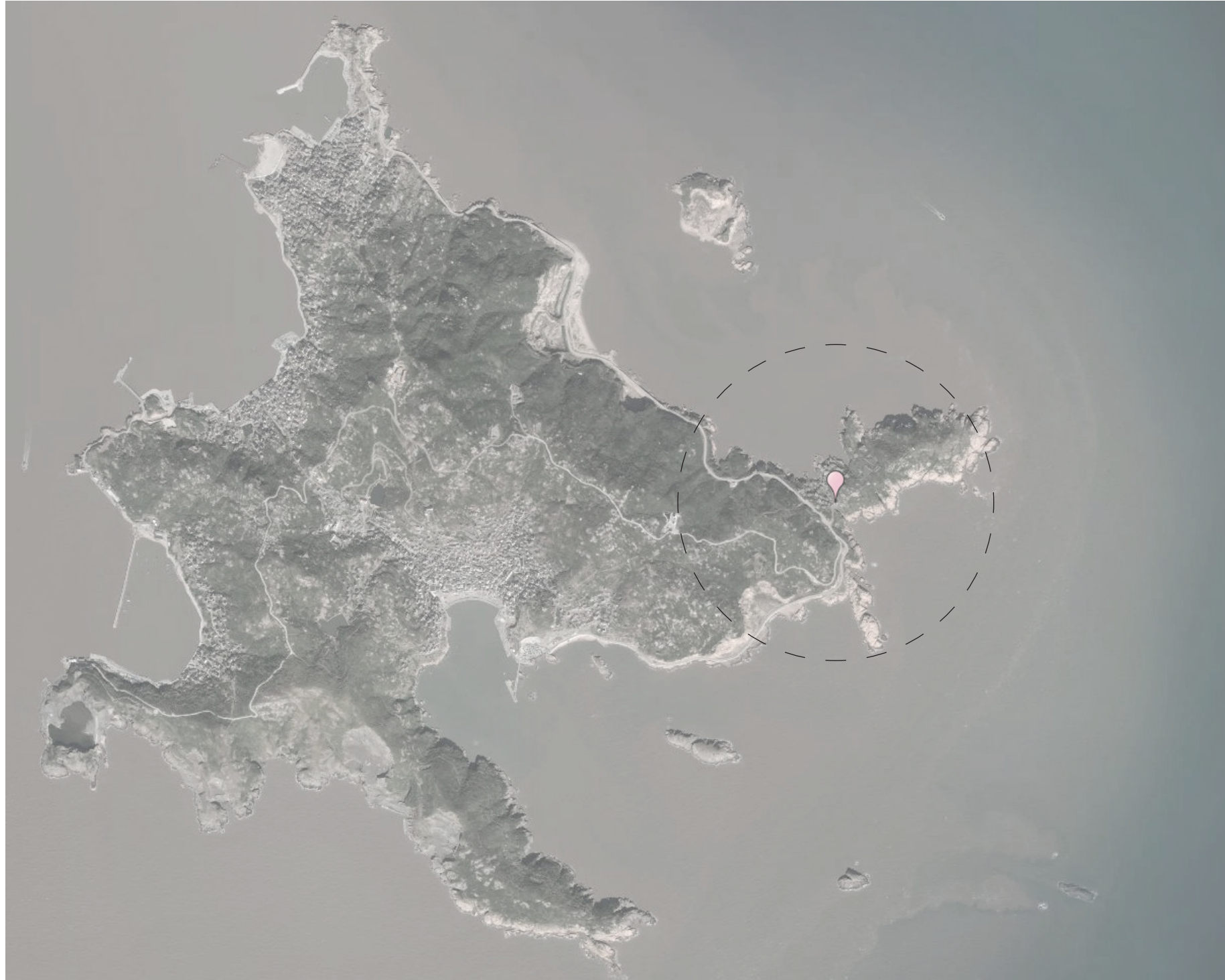
区位分析

Location Analysis



区位分析

基地位于浙江省舟山市嵊泗县黄龙乡南港村,与上海市约122.9km的直线距离,与舟山市的直线距离为82.689km.,从基地驾车到达舟山的距离接近110.69km,需要3.5个小时,从上海沈家湾客运码头坐床加驾车到达基地只需要1h45min的路程,因此上海市和舟山市将作为该项目的主要客群对象之一。



基地位于东北向西南方向，其地处低势沿东北向西南方向为高地山坡西北向东南方向为低处向两边延申至海面，依山坡而建，周边建筑向西北由高到低延申，山坡而建，建筑层数为1-3层之间，因此基地选址具有茂盛的自然植被为背景，两面临海具有广阔的视野，让基地产生极大优越性的周边环境，适合于度假游玩等。

周边道路

Surrounding roads



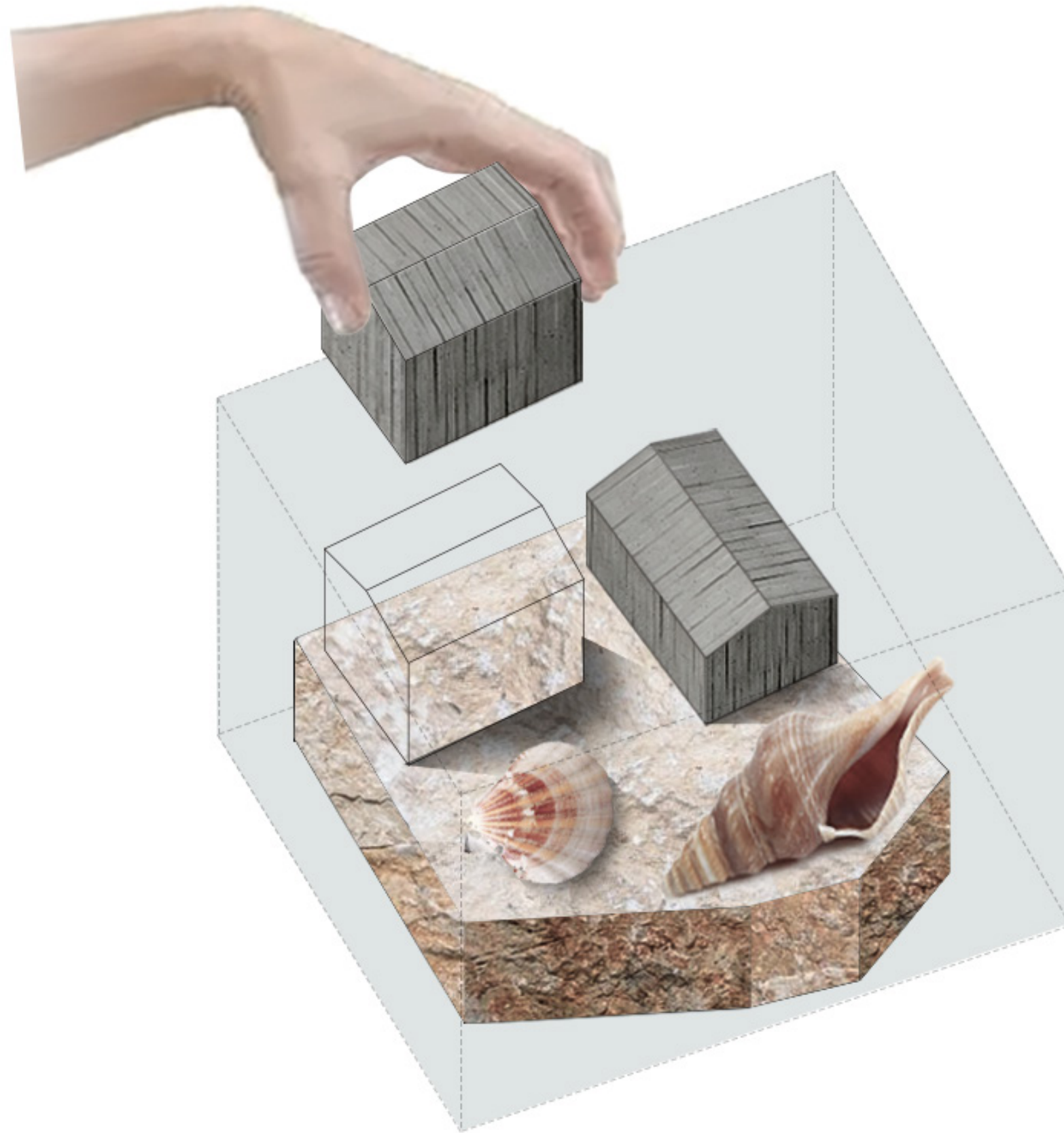
基地位于两条不同级别道路的交叉口，基地具有优越的可达性。



基地地形为前低后高的高阶地势形成3.5m的落差，其建筑现状由三栋建筑组成，建筑主要材料为石头、瓦、混凝土构成，由于年旧部分建筑外墙出现明显的裂痕，及原建筑作为传统民居功能故其使用功能和景观视野上受到了一定程度上限制，而对于未来作为综合性功能建筑已现状建筑将不在适合，以此在拆除工程中应极大程度保留现状地形结构，建筑的材料等，作为未来新建筑的建构用材。

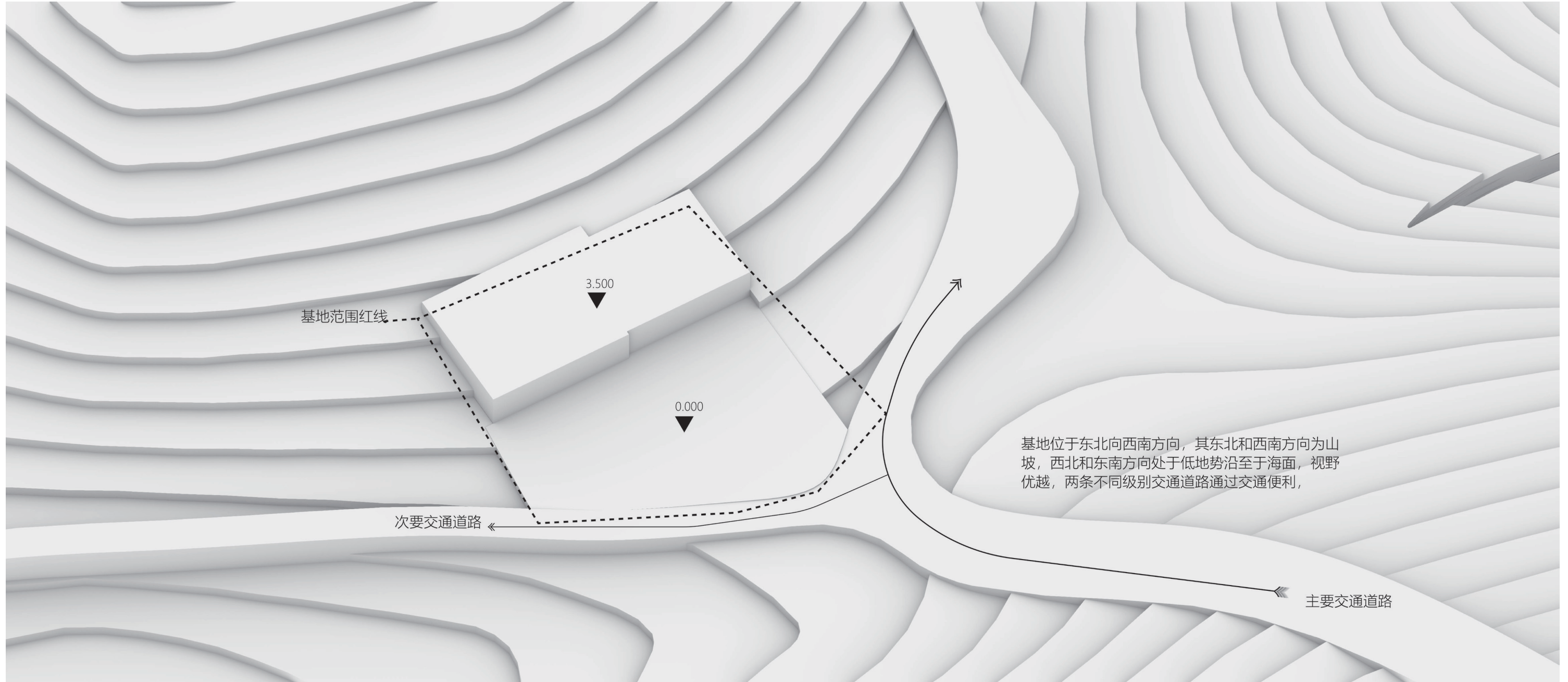
2.设计理念

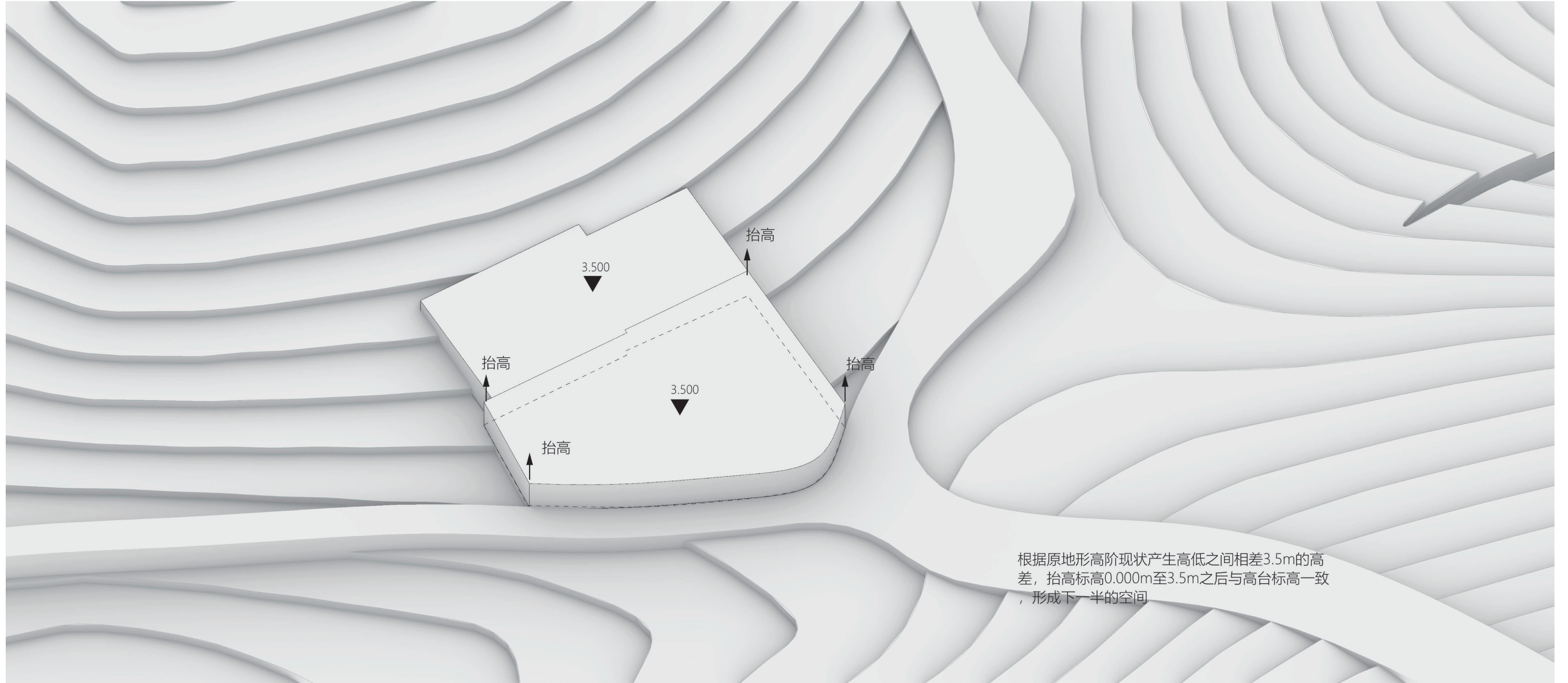
DESIGN PHILOSOPHY

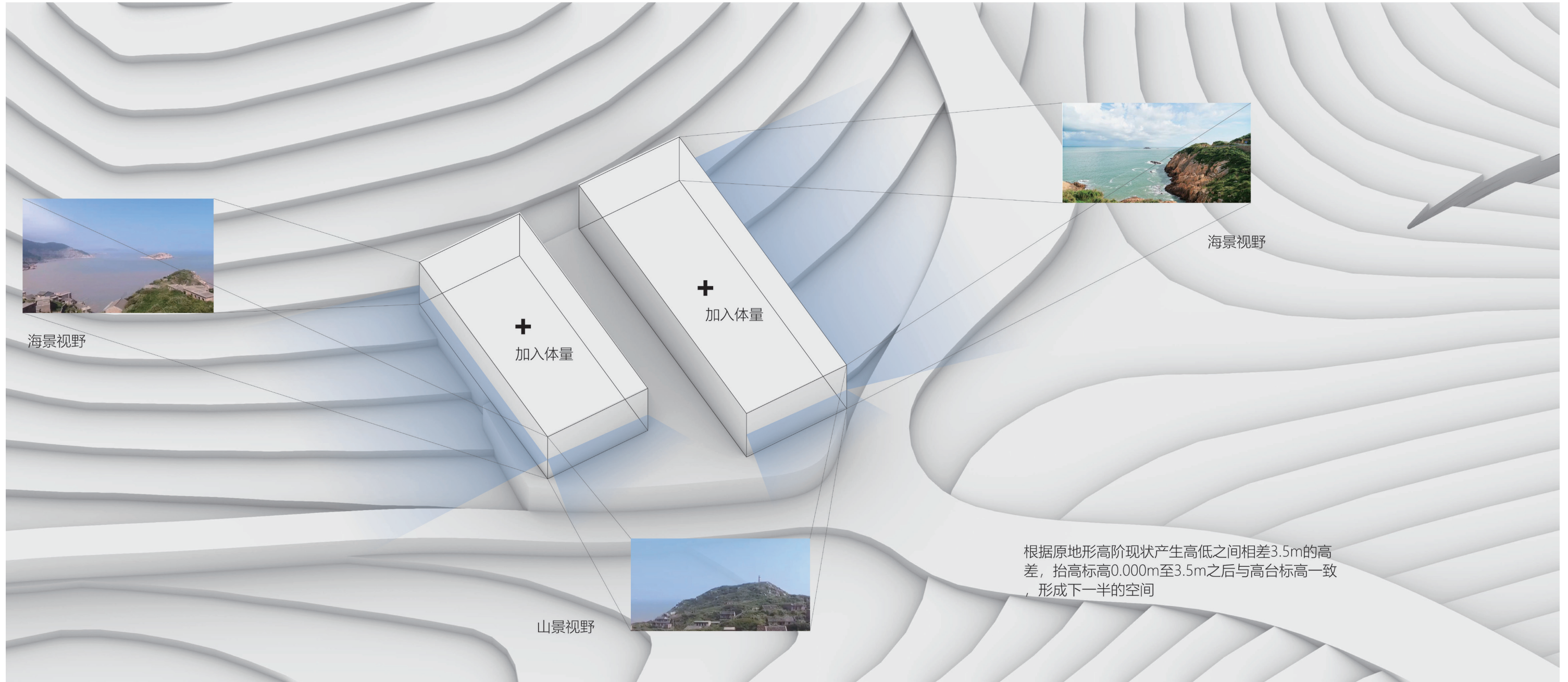


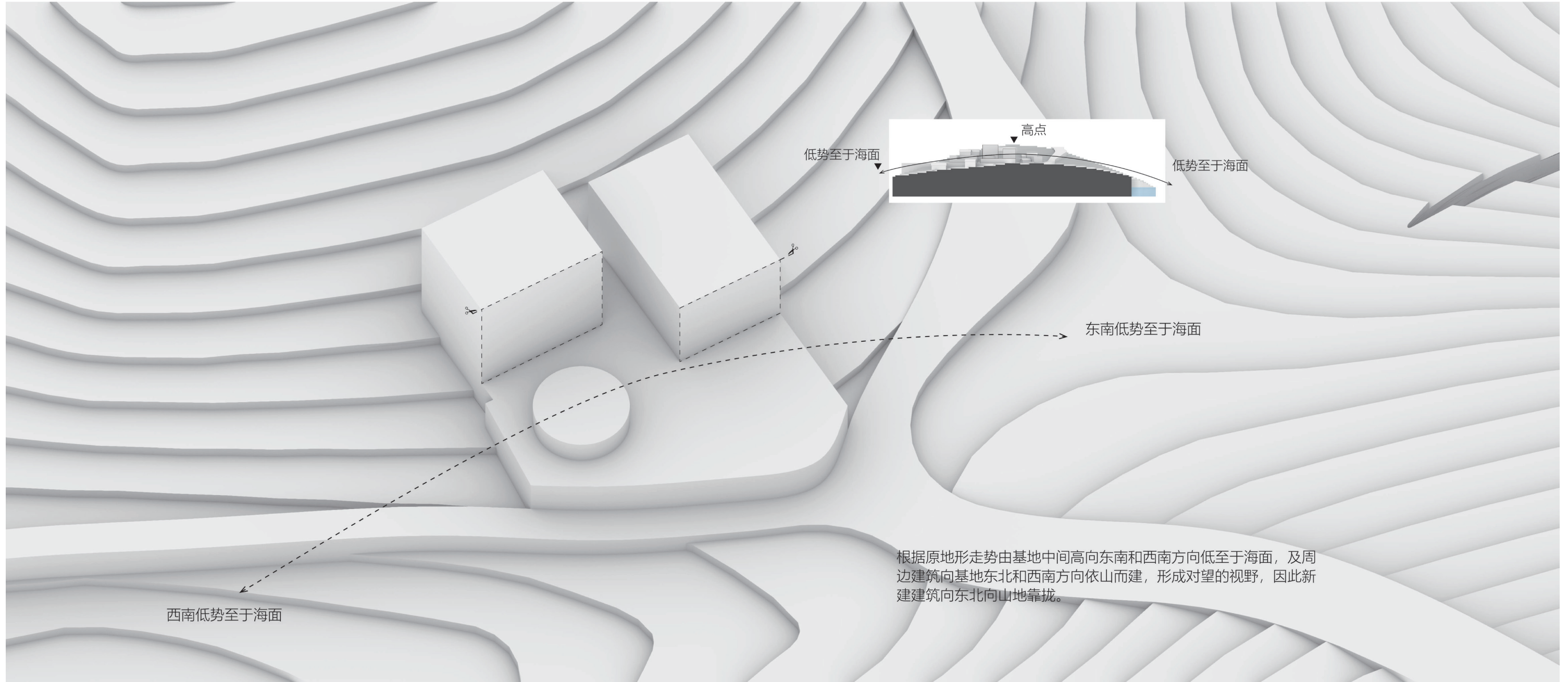
观沧海

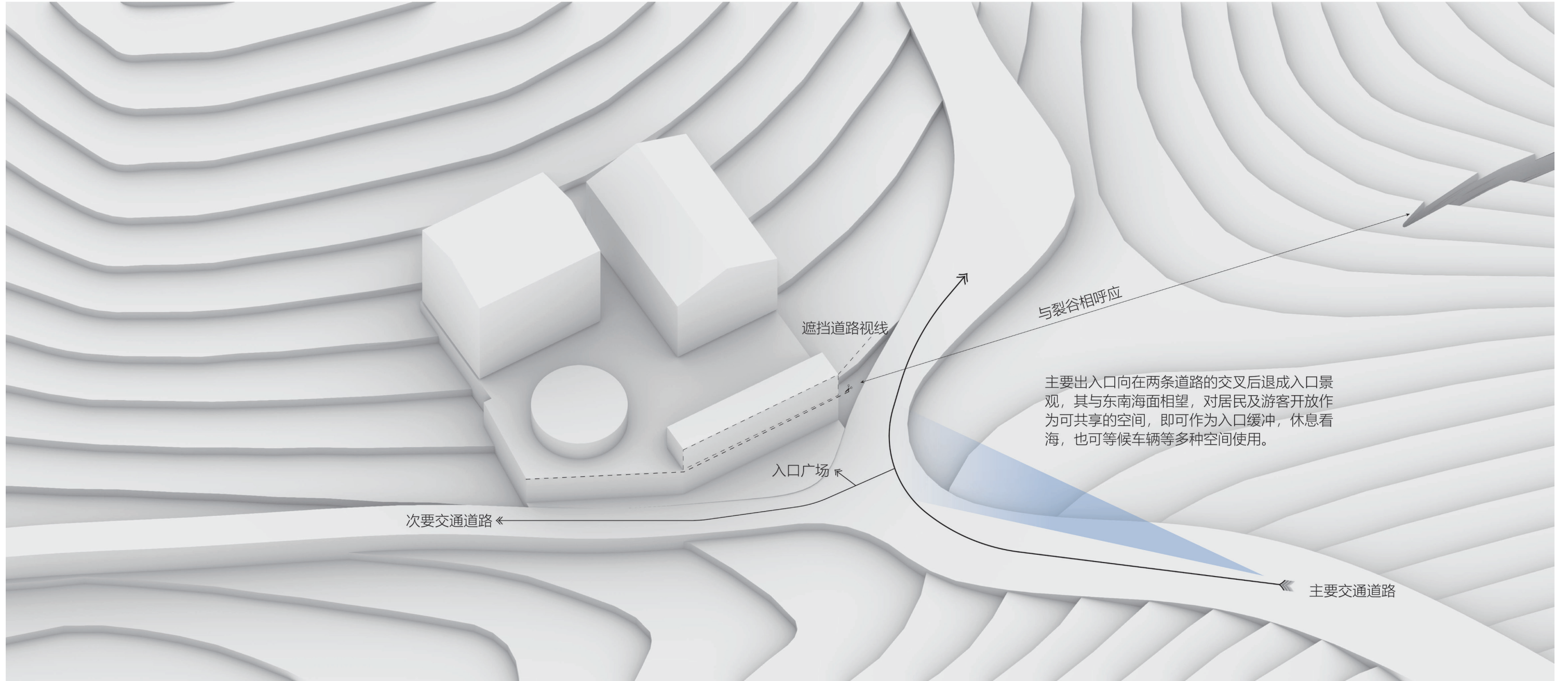
幸甚至哉，歌以咏志。
星汉灿烂，若出其里。
日月之行，若出其中。
秋风萧瑟，洪波涌起。
树木丛生，百草丰茂。
水何澹澹，山岛竦峙。
东临碣石，以观沧海。

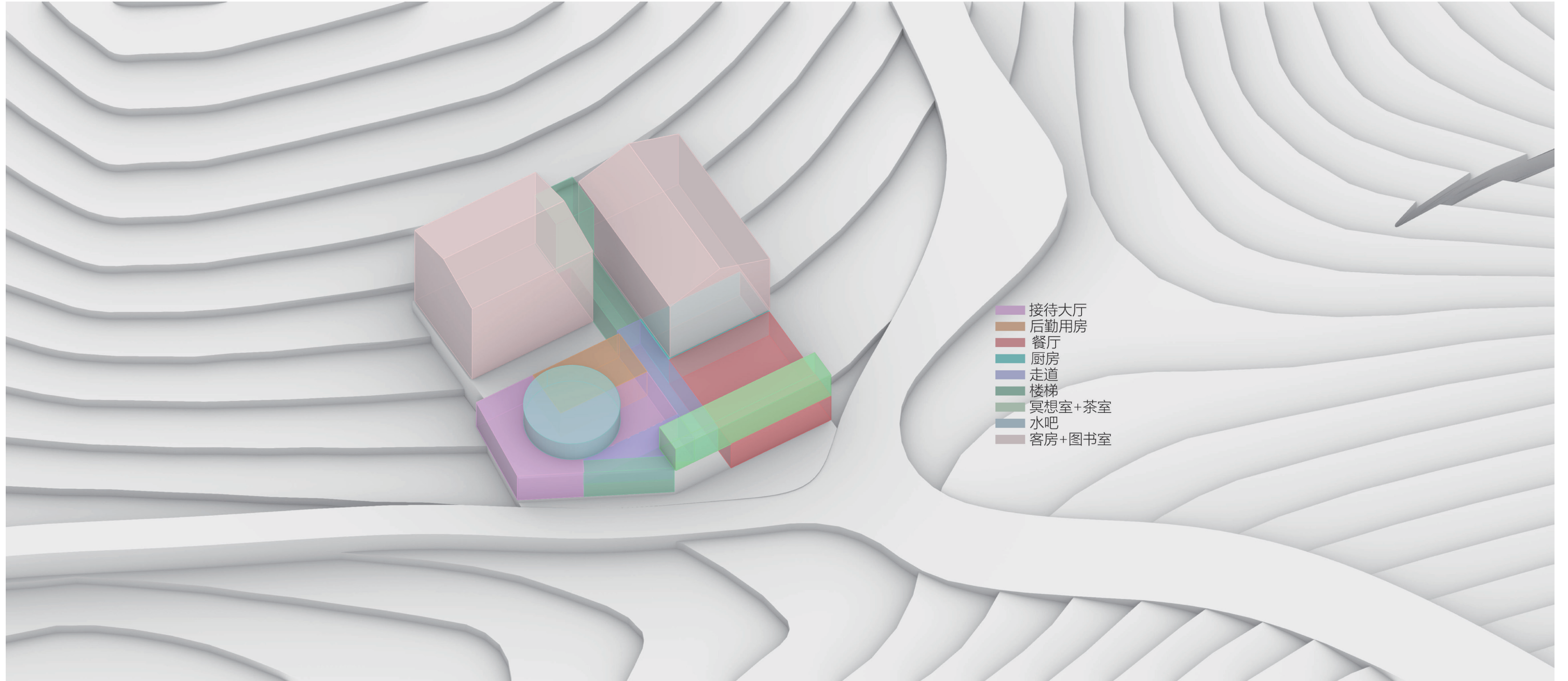


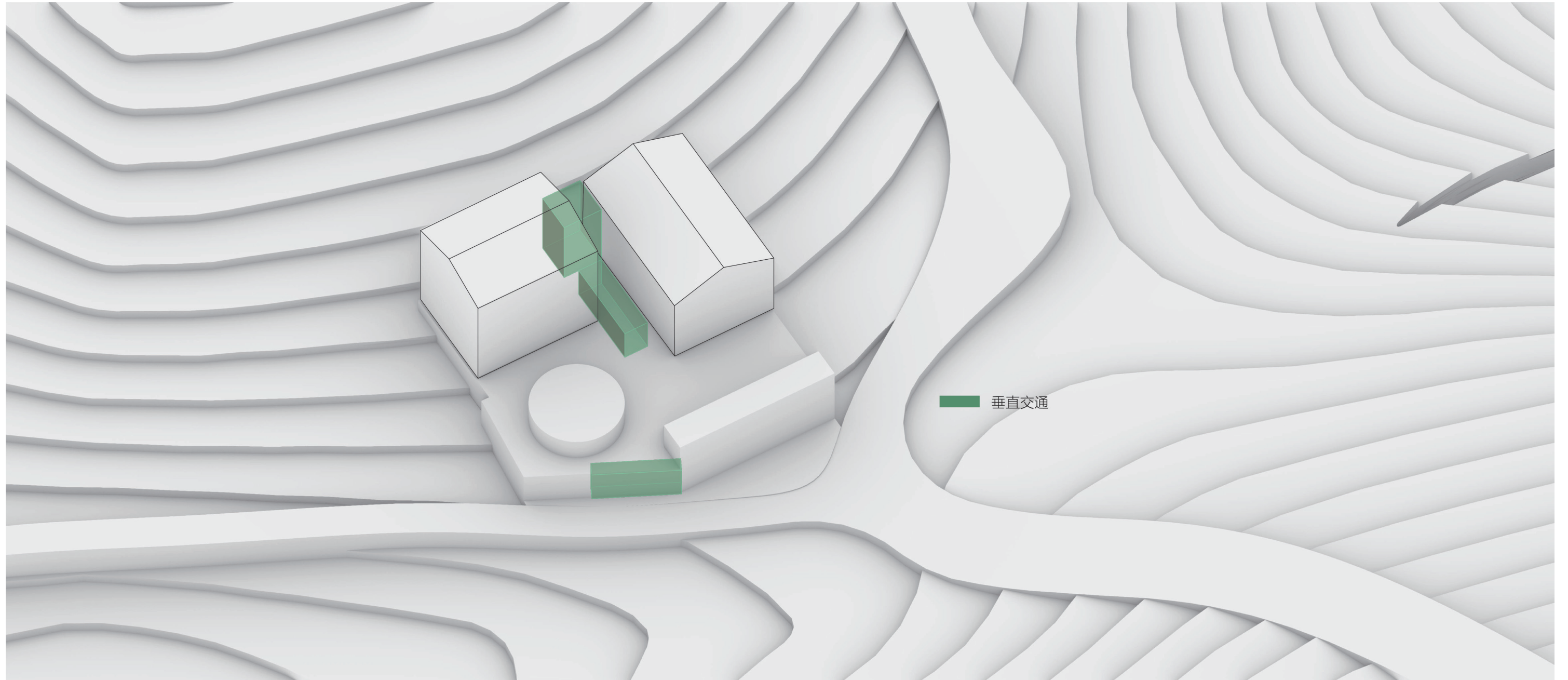










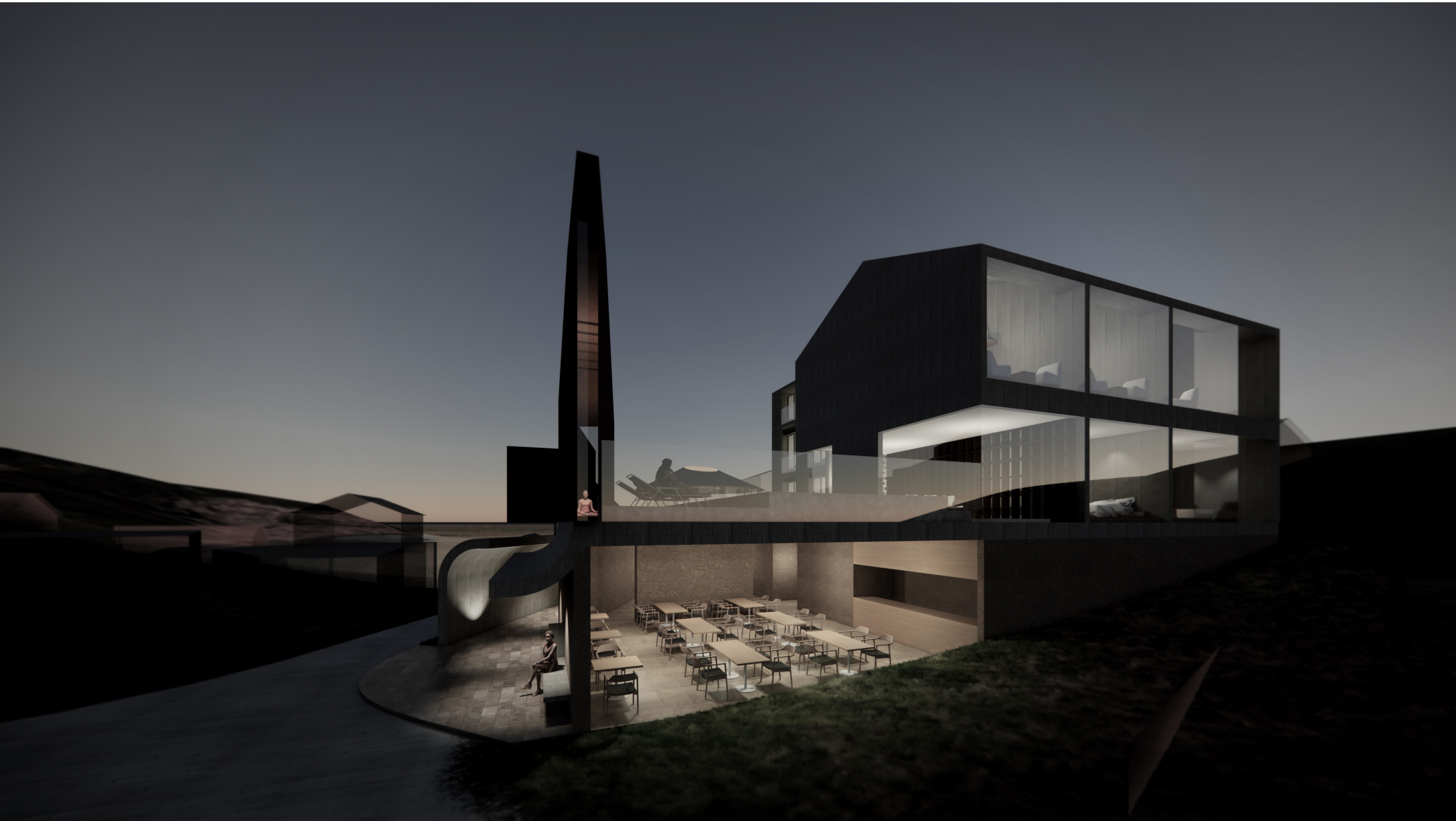




3.建筑表现

RENDERING

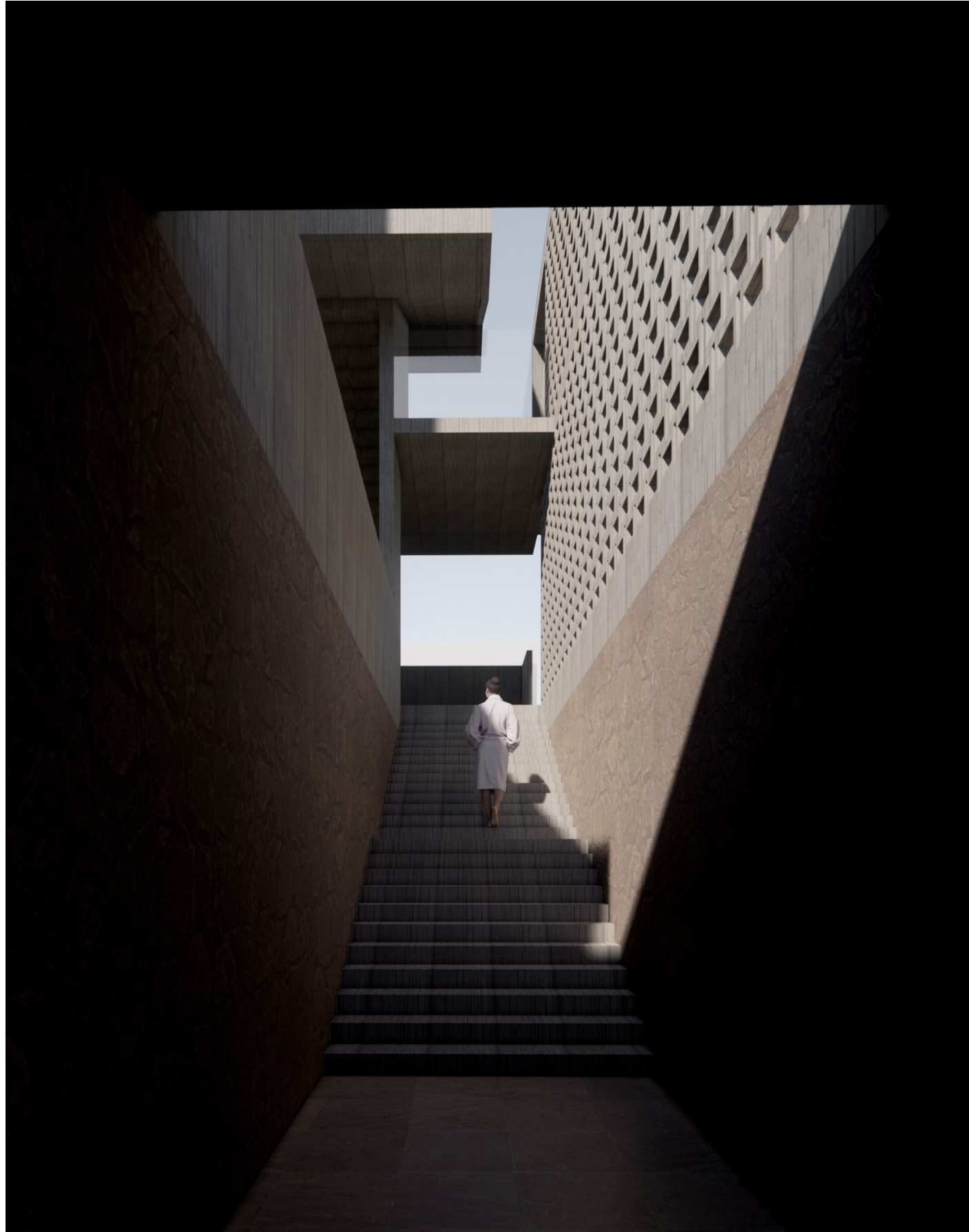




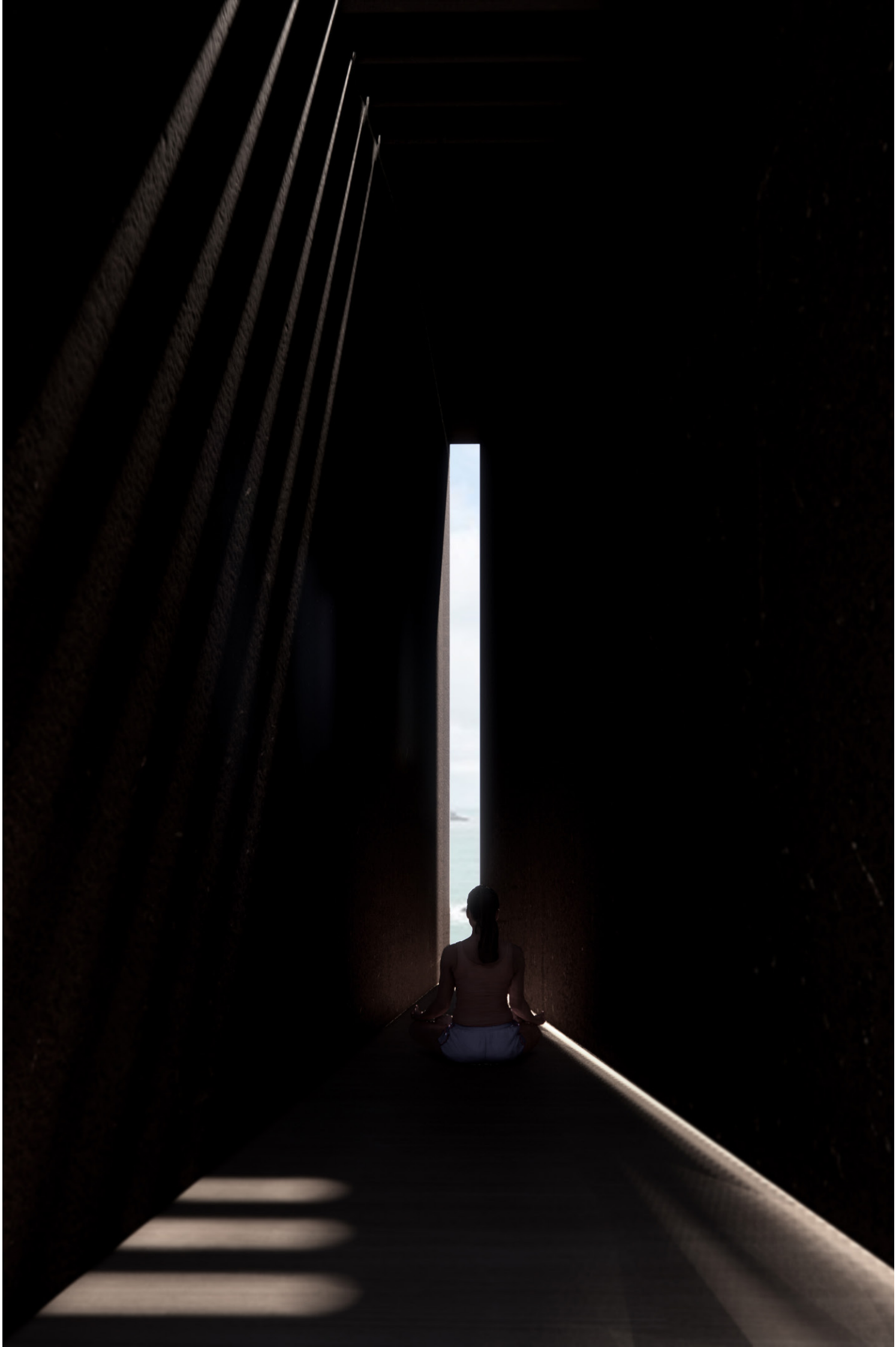




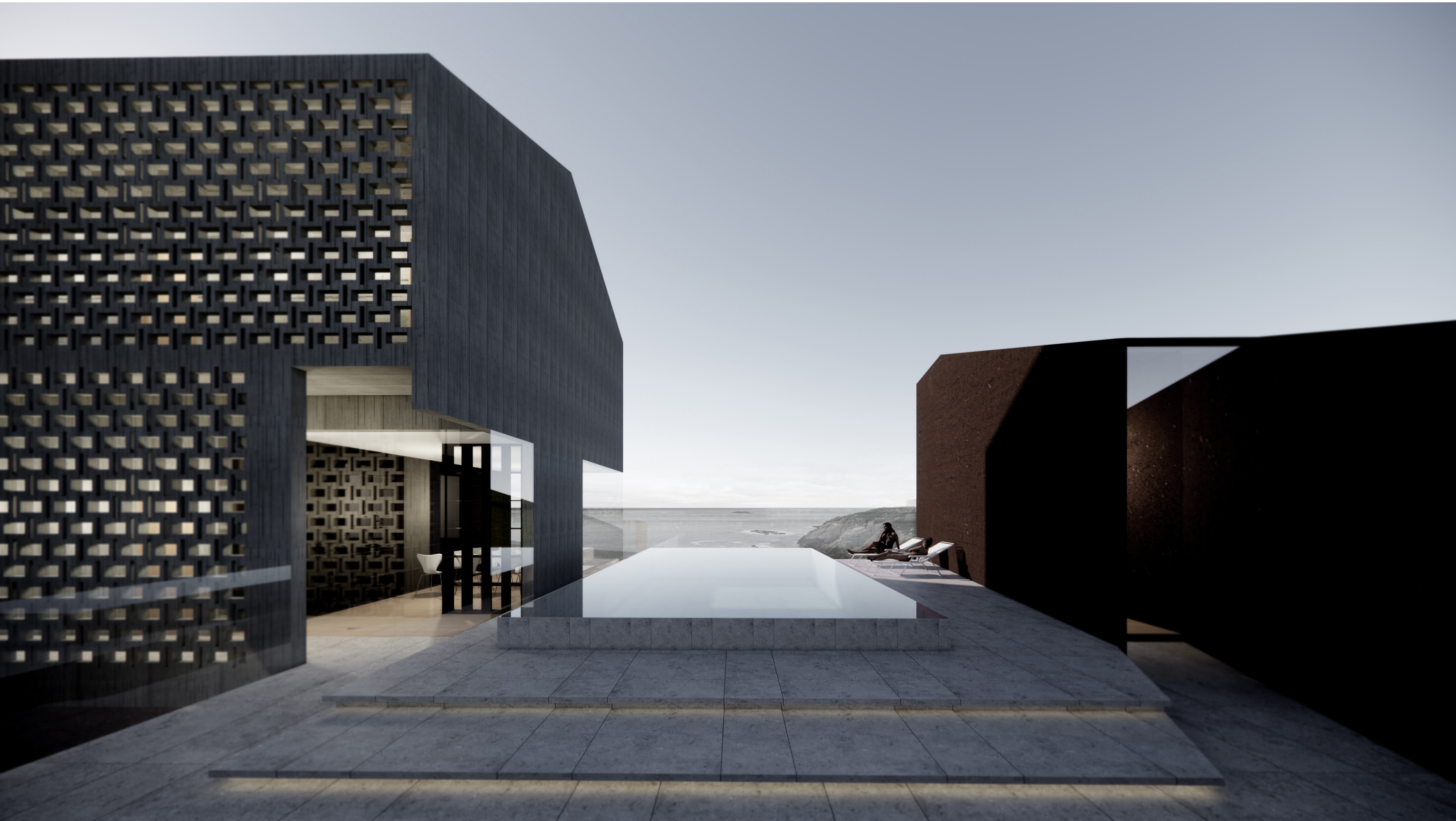


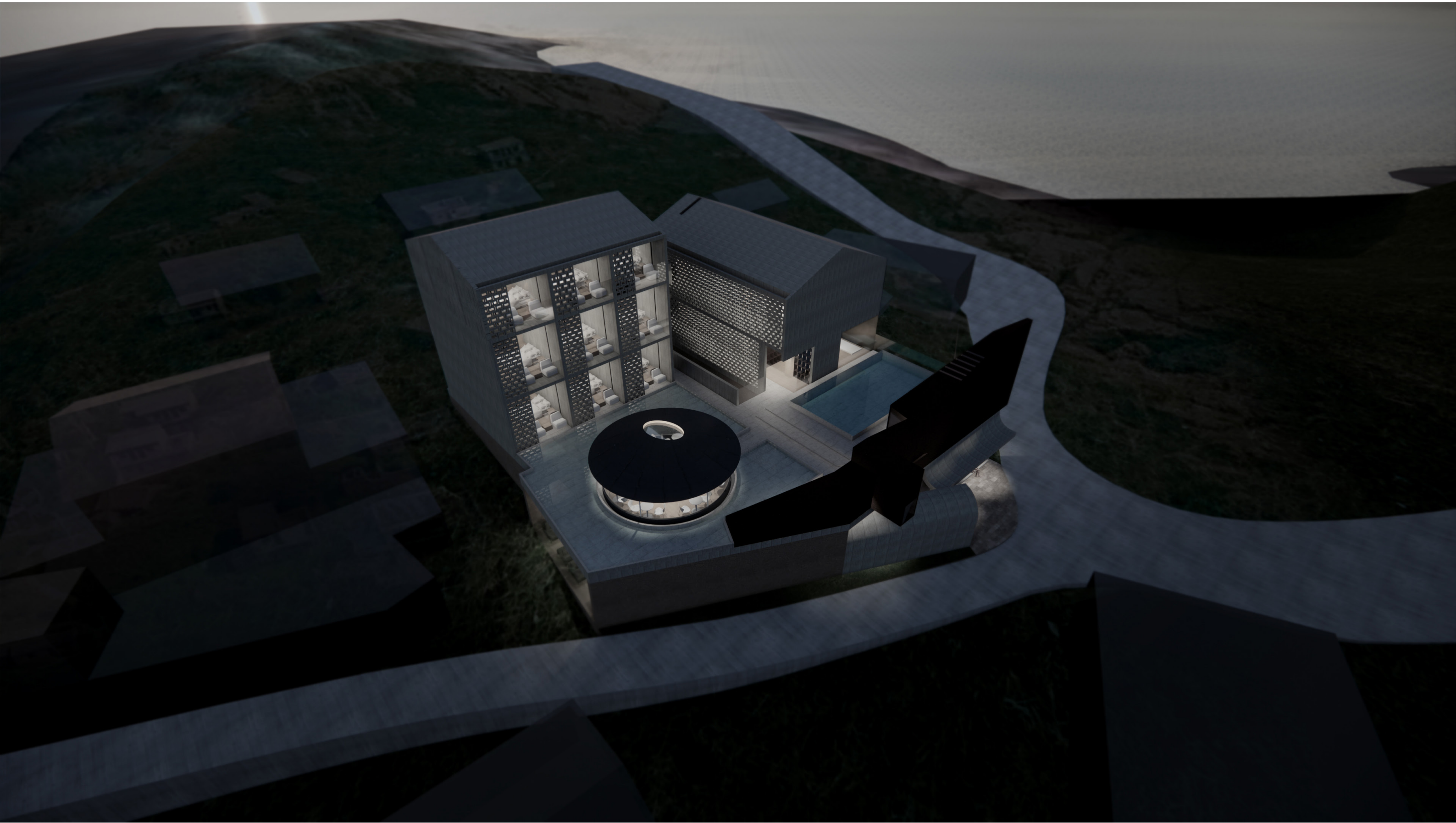




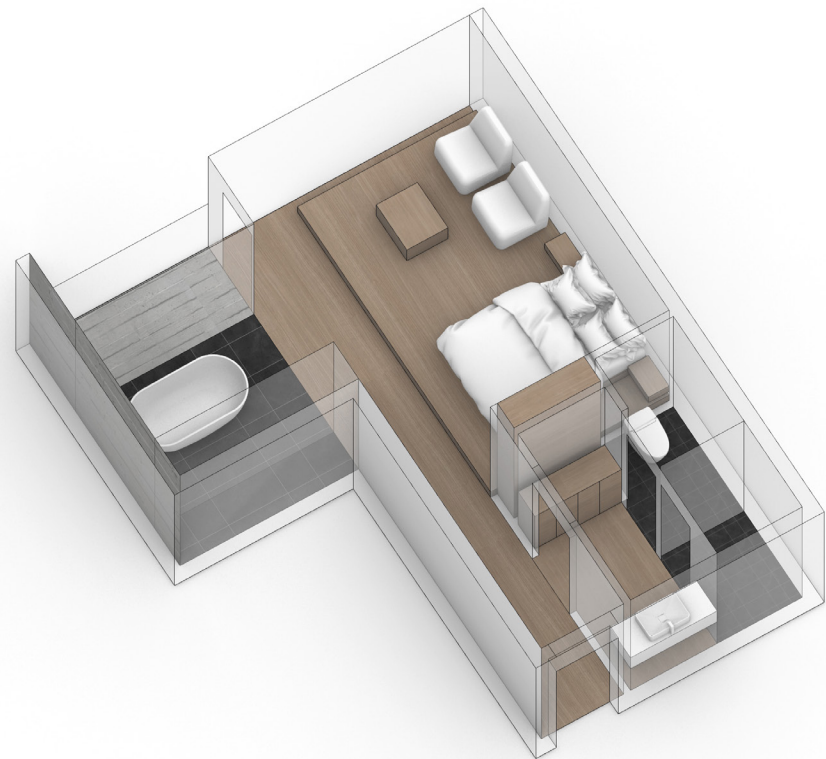
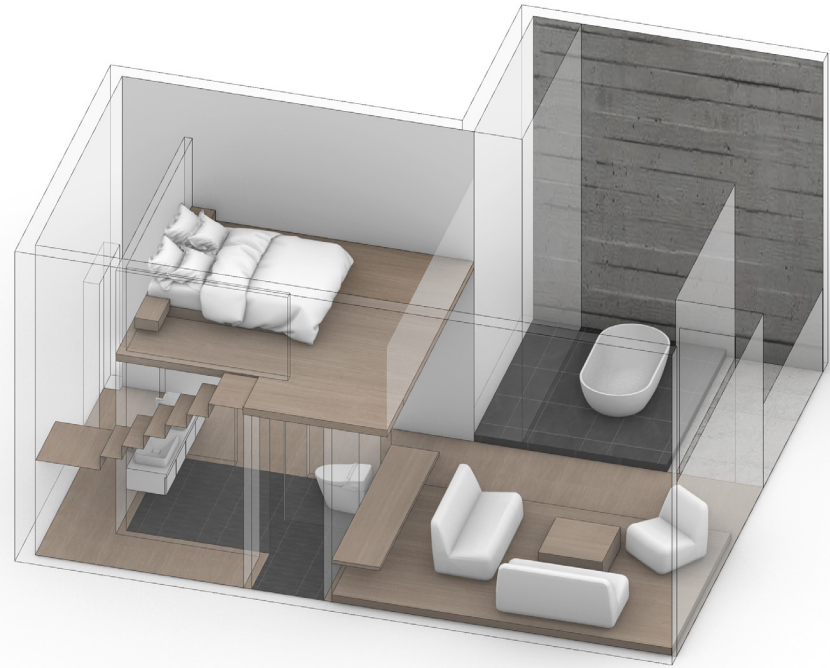




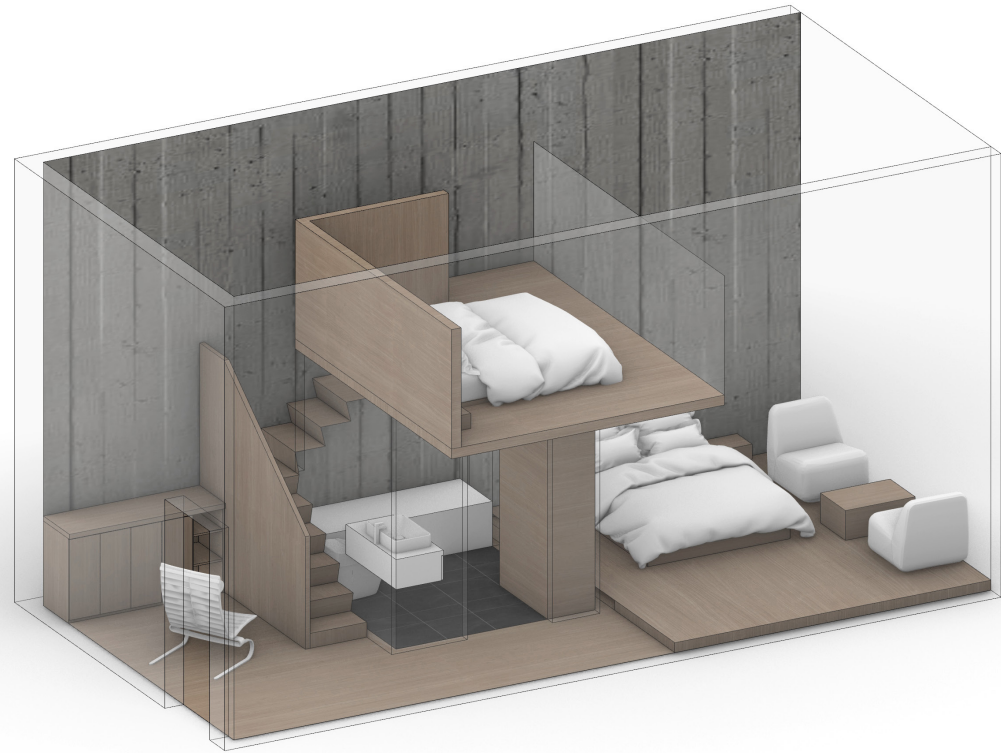




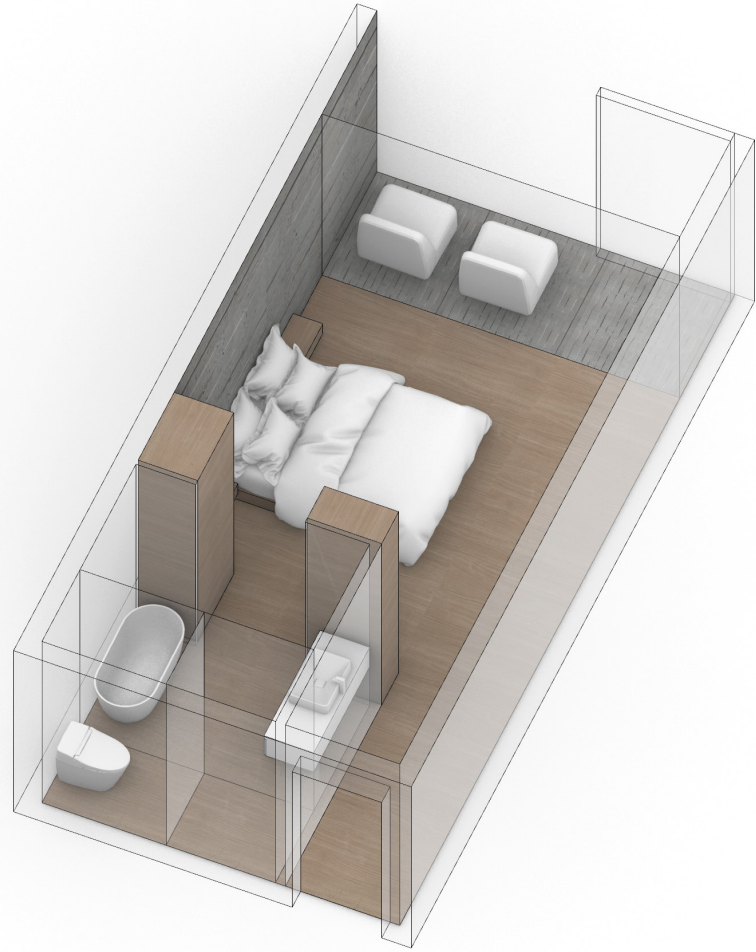
"海枕" (套房) "海的枕头, 故为睡在海边"



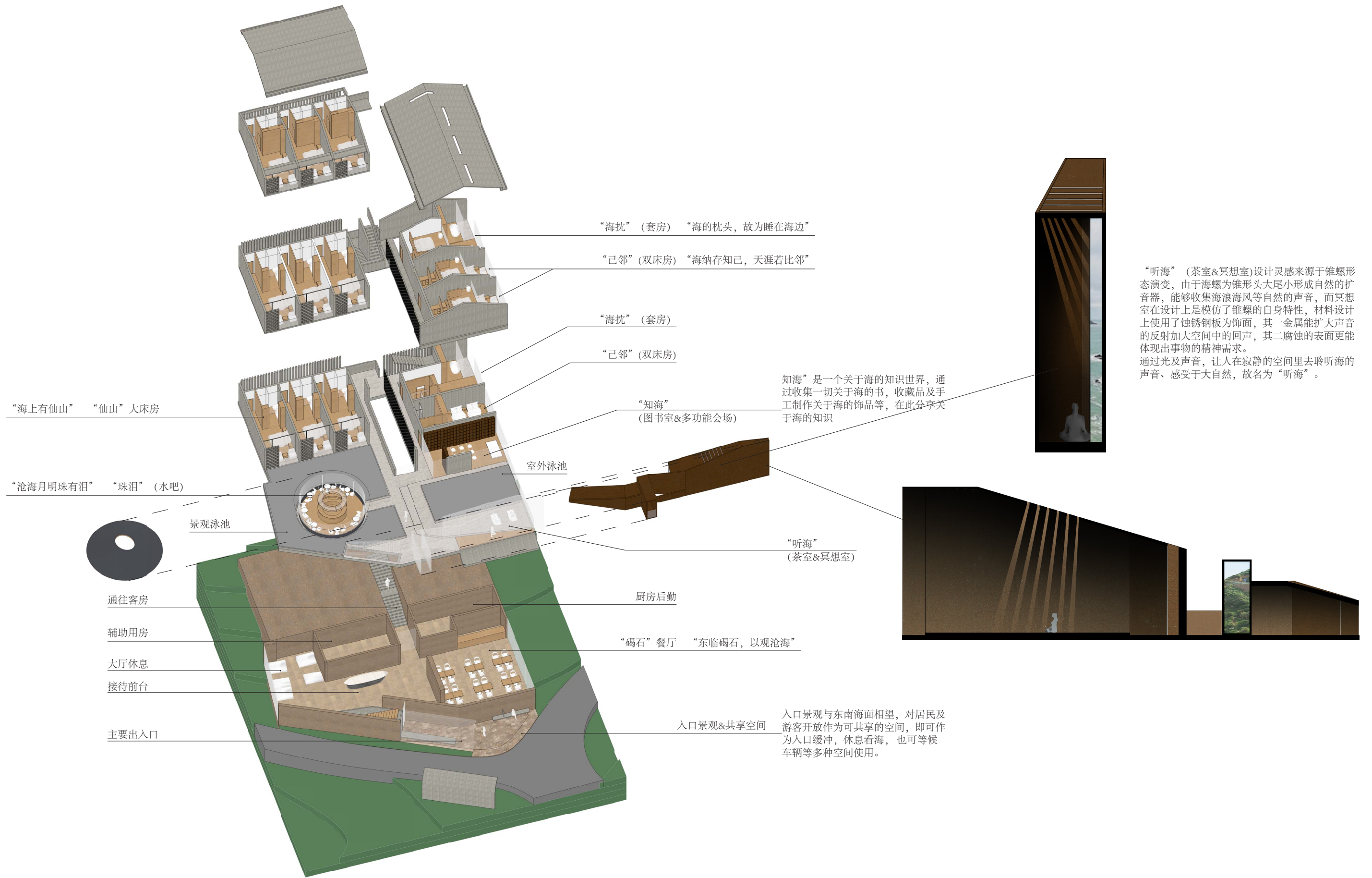
“己邻”（海纳存知己，天涯若比邻）

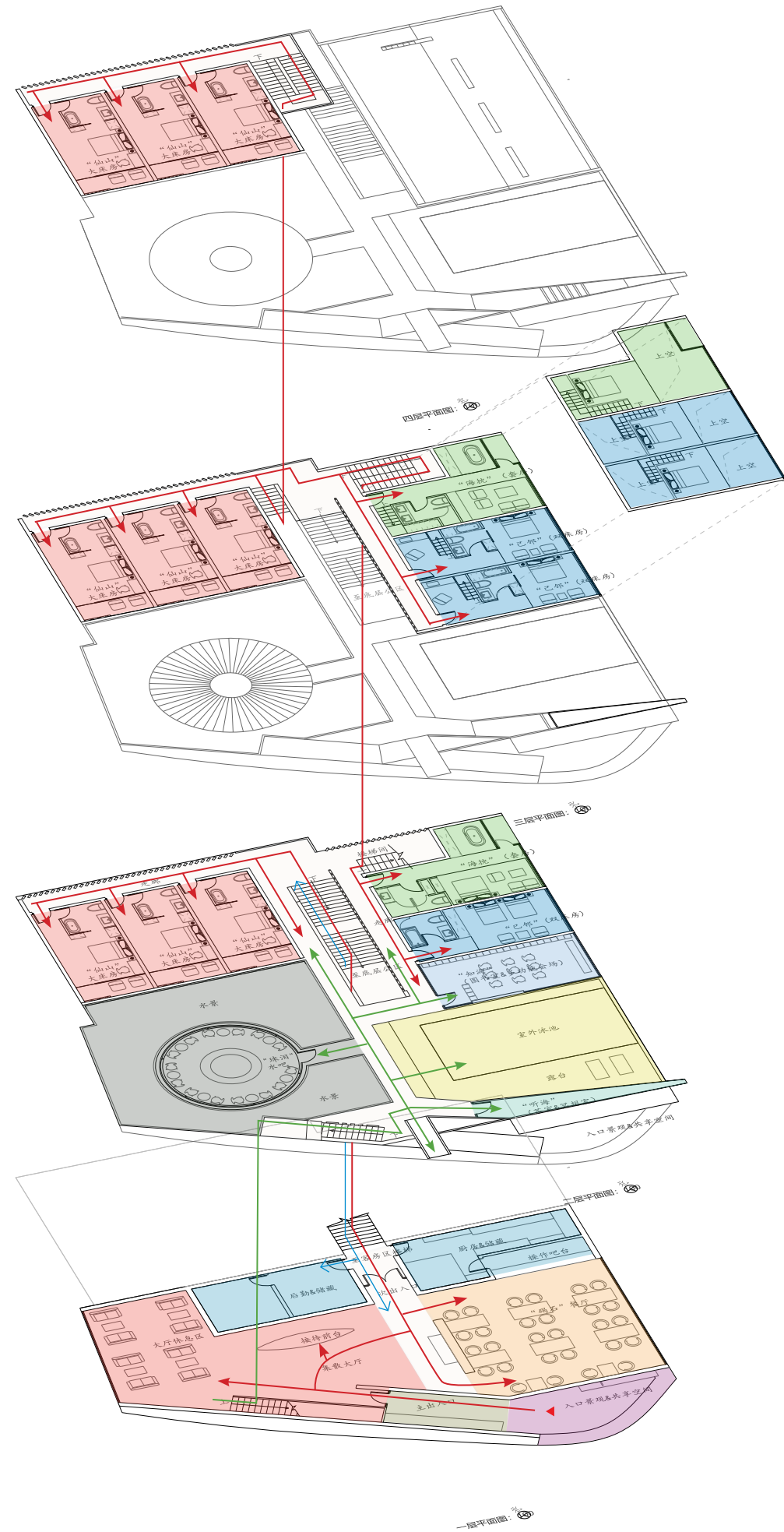


“仙山” (海上有仙山)



4.建筑分析 ARCHITECTURAL ANALYSIS

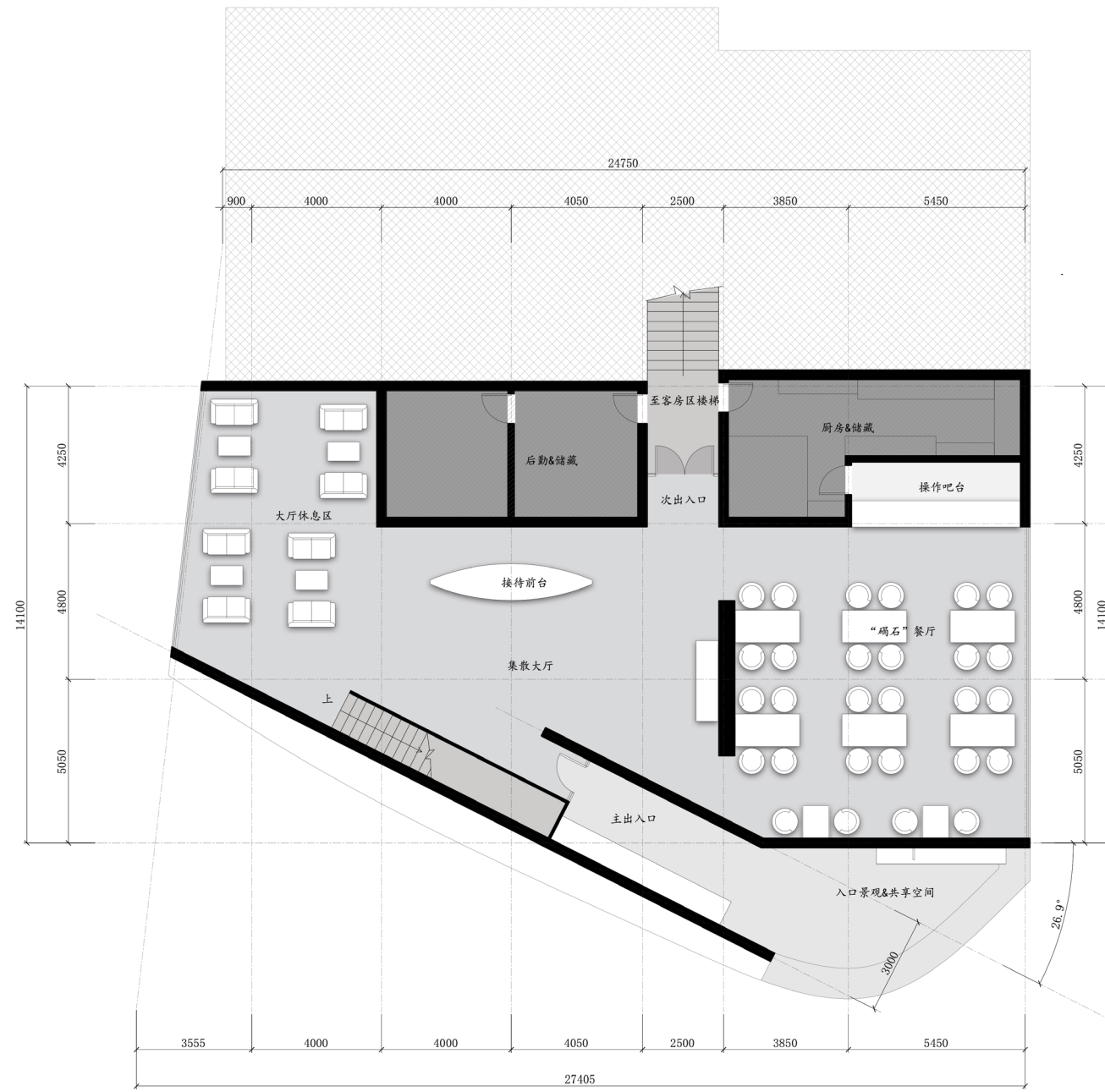




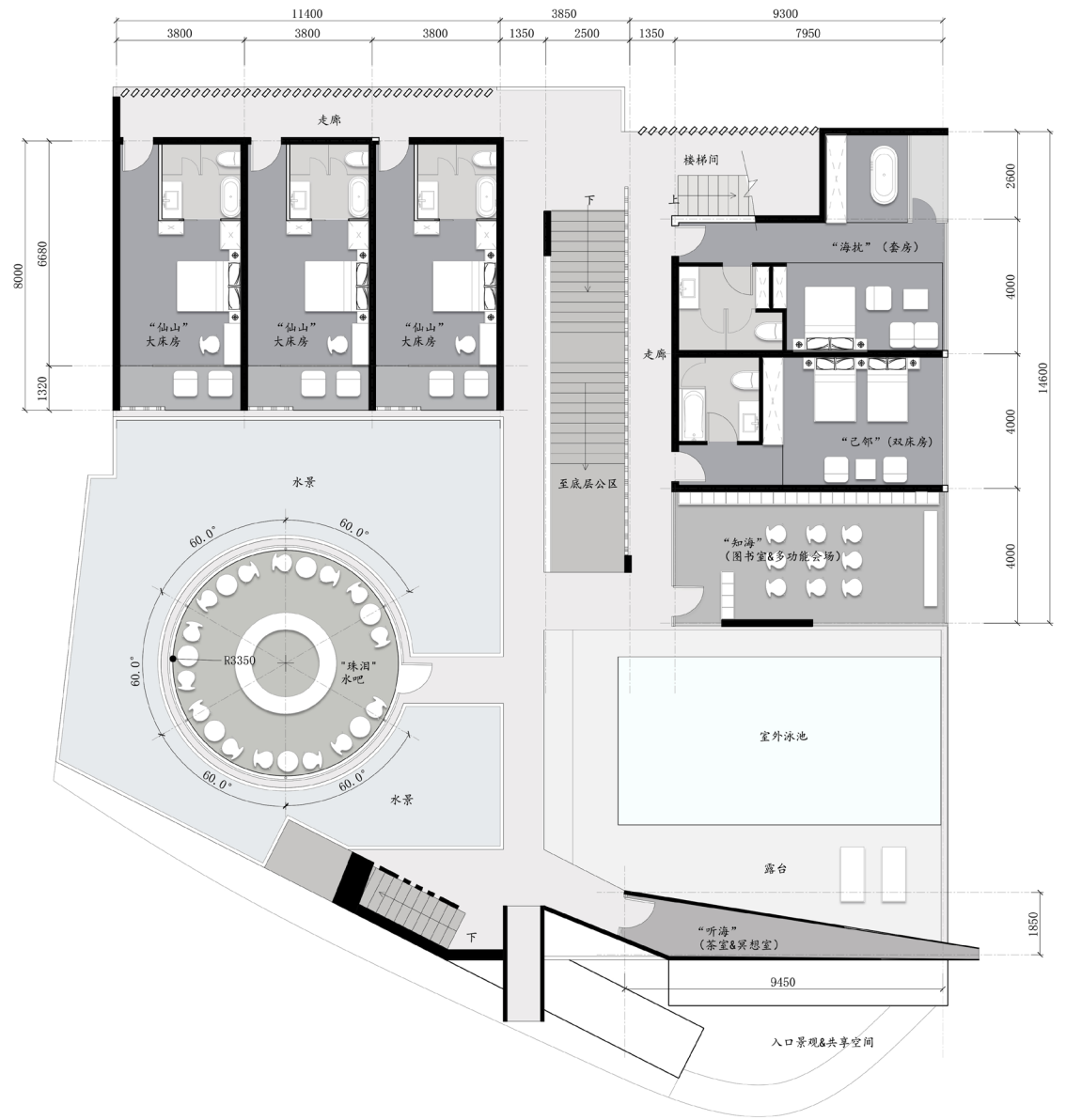
- “海枕” (套房)
- “仙山” 大床房
- “己邻” (双床房)
- “知海” (图书室&多功能会场)
- “珠泪” (水吧)
- “听海” (茶室&冥想室)
- “礪石” 餐厅
- 室外泳池
- 厨房&后勤用房
- 接待大厅
- 主要出入口
- 入口景观&共享空间
- 直达客房路线
- 经过公区到达客房路线

5.技术图纸

ARCHITECTURAL DRAWINGS



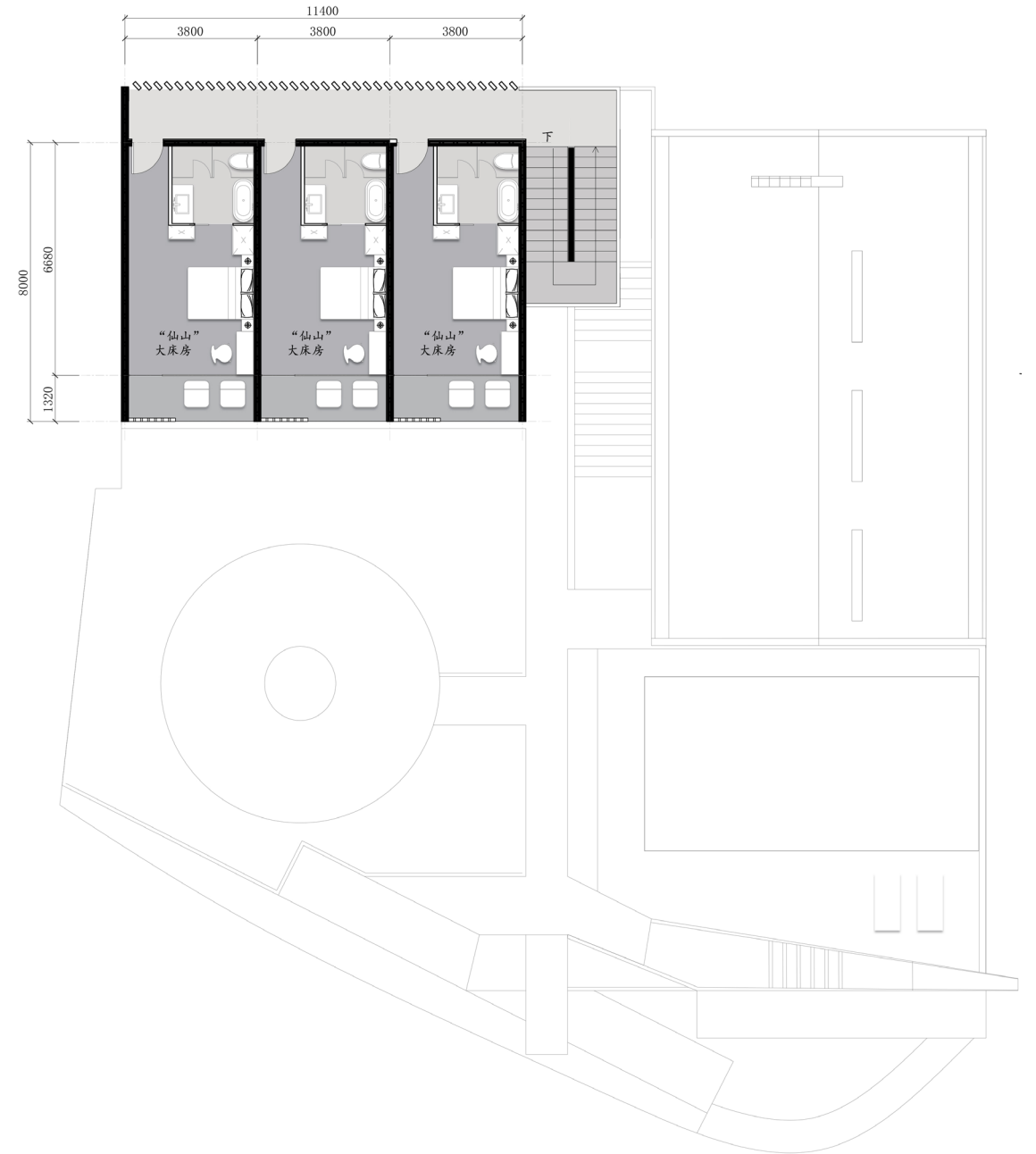
一层平面图: 100



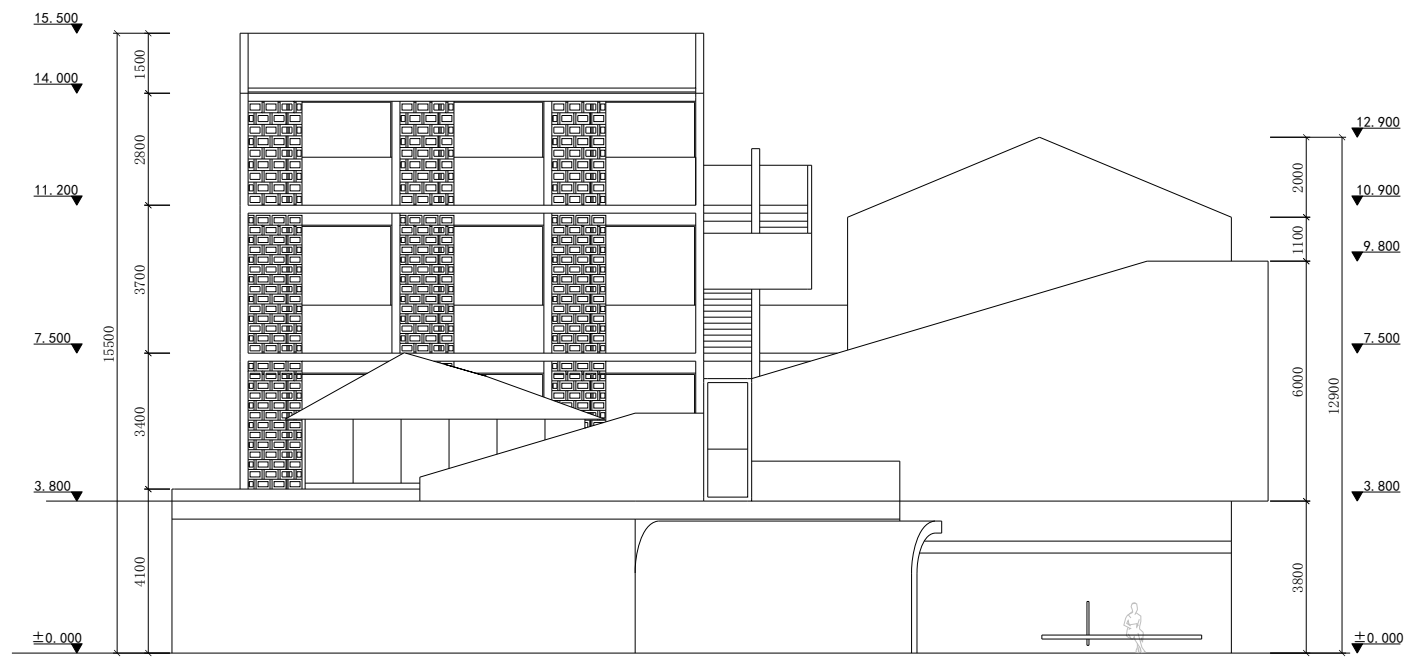
二层平面图: 100



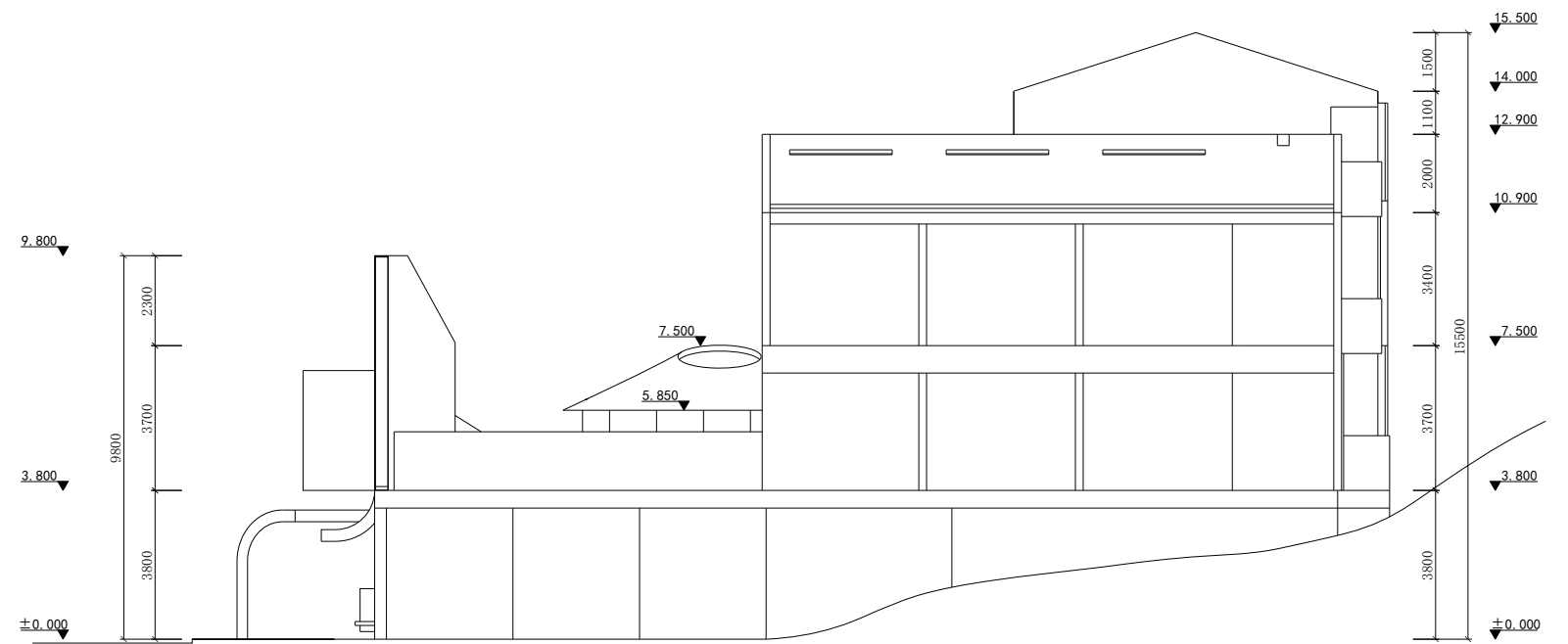
三层平面图: 100



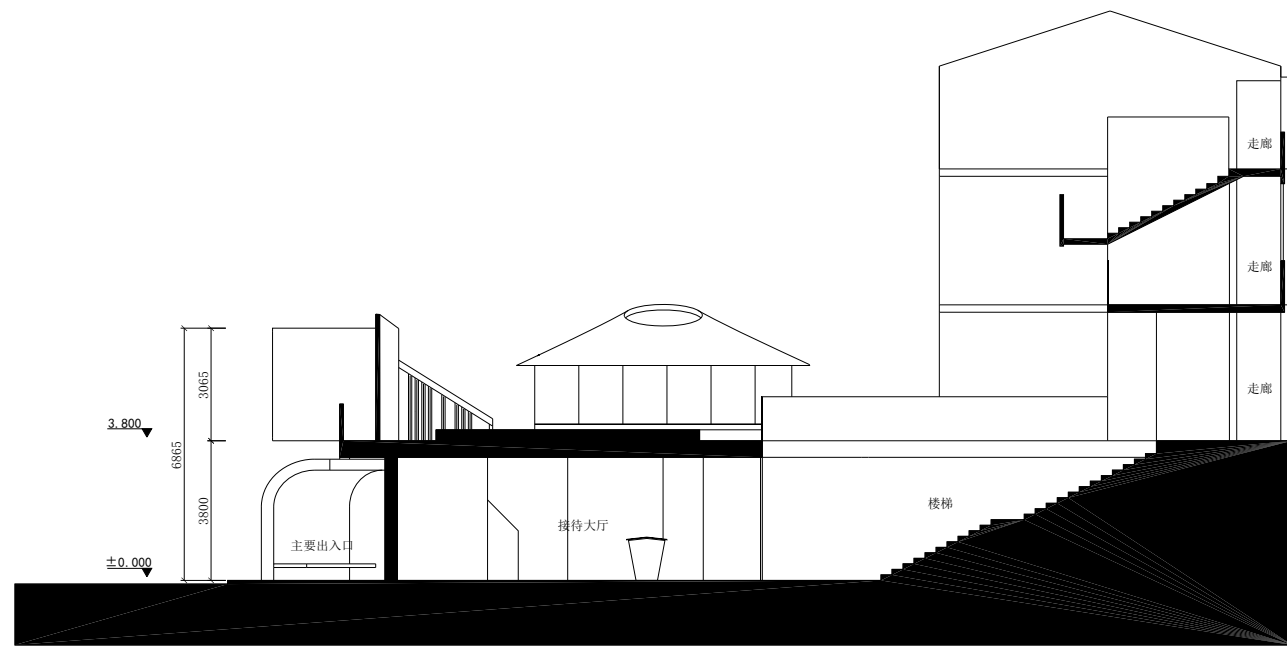
四层平面图: 100



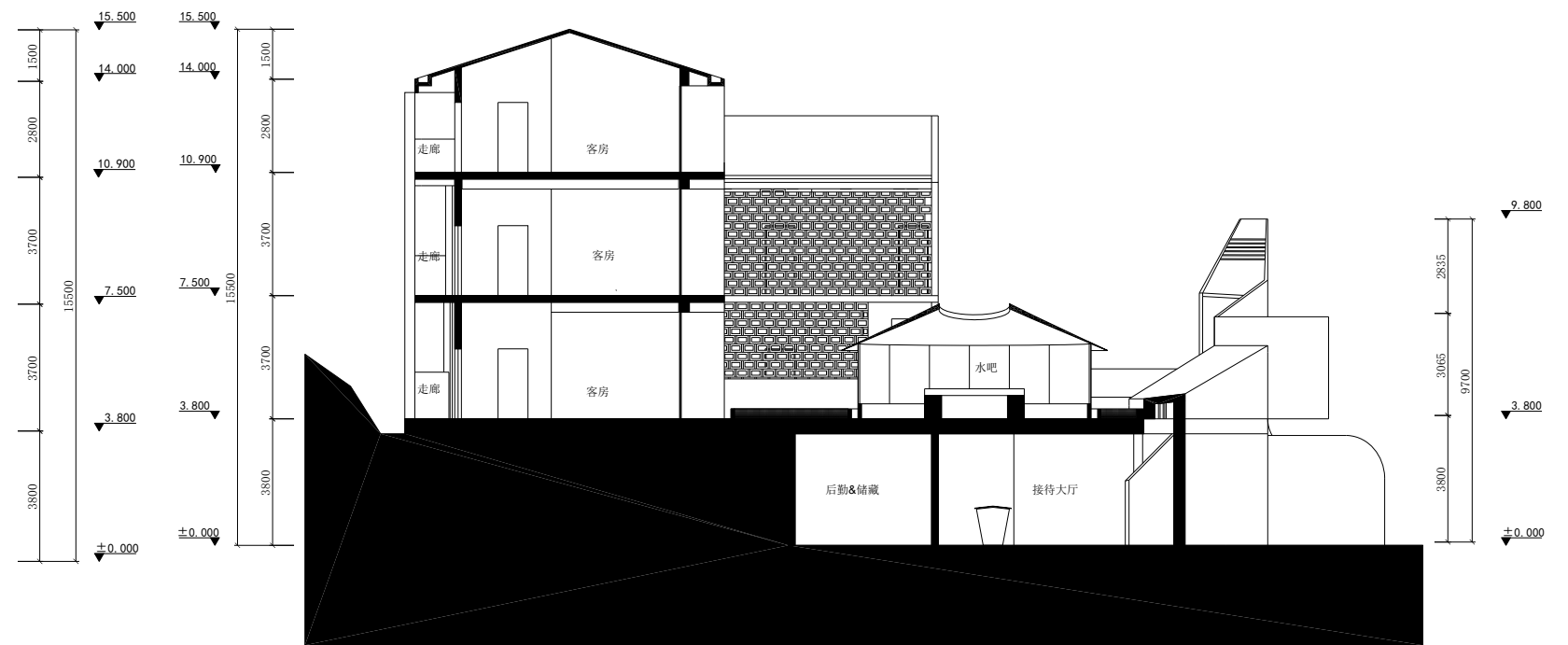
西南立面图: 100



东南立面图: 100



2-2剖立面图: 100



1-1剖立面图: 100