

# 南京溧水无想山南民宿设计方案

## 毗邻格—原始村落民宿

天涯若比邻，人与人相邻，心与心相邻

### 设计概念：

原本我们生活是这样的，没有城市，没有机械，没有科技，没有电，没有网络，没有人与人之间的隔阂。

原本我们拥有，山，水，丛林，草原，动物，与自然环境亲密无间。

我们是一个部落，生活在大自然里.....

人与人之间，人与自然之间，心于心之间回归原本的真实原貌，我们只是大自然的成员，大家庭的一部分。

我与自然不能长时间分离，要时时回归自然之中，放下心中的负担与奢望，静静体验我们原本生活的状态，这里才是我们真正的原貌。

来到这来里我们才能找到自己所需要的——

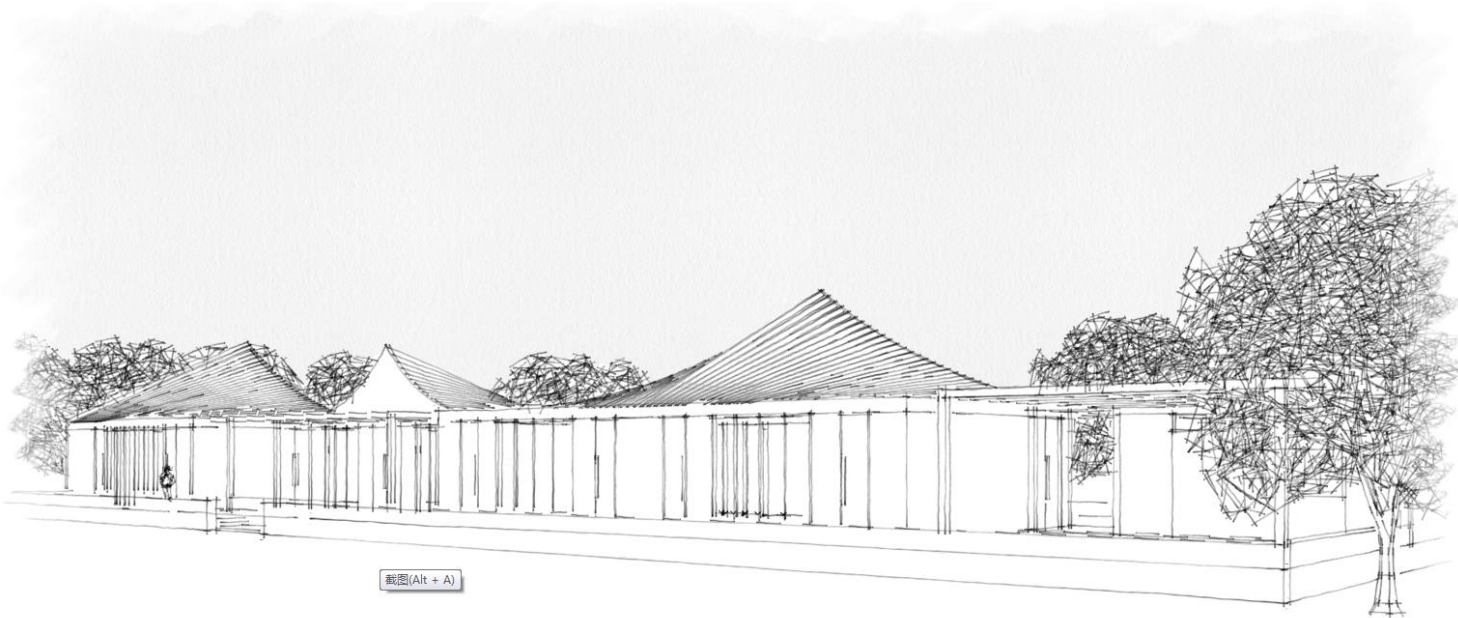
### 民宿酒店简介：

地址选择在南京溧水区东山头位置，这里靠近无想山，树木茂密，清净优雅，自然环境优美，适合这次设计民宿酒店的主题。

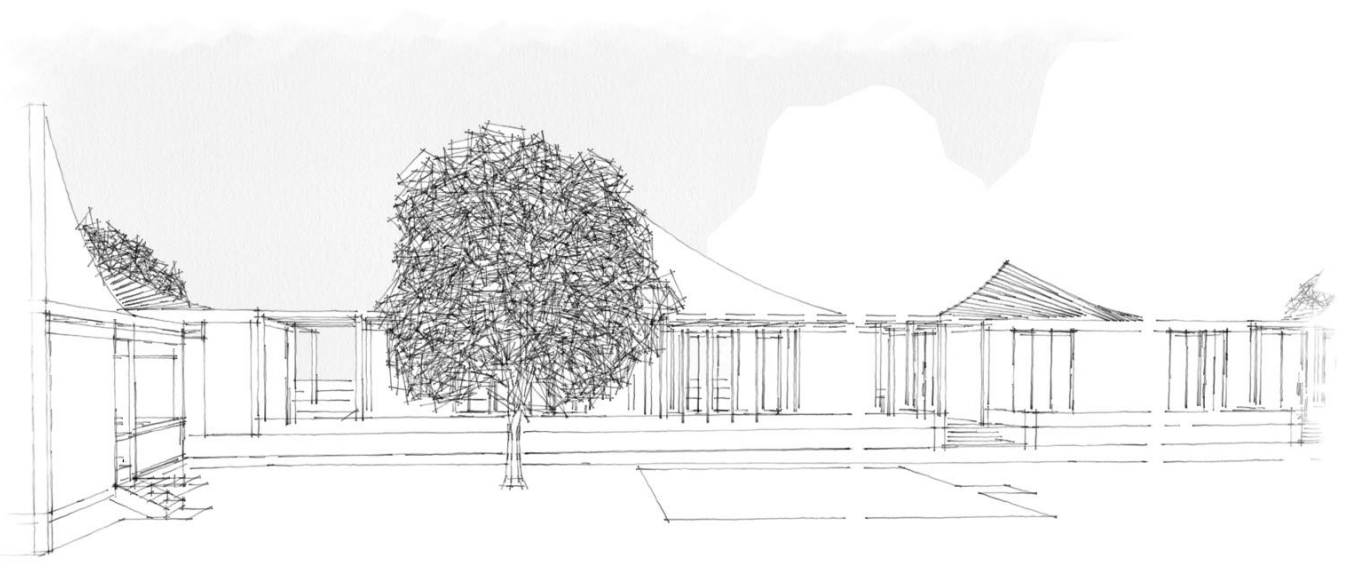
酒店板块分为：接待中心包含，汽车影院（停车场），四种居住结构建筑，室外拓展活动区，帐篷区，动物饲养及属蔬菜种植区。

酒店建筑风格运用原始的肌理材质与现代的造型相结合设计手法。整体的设计形态沿用村落的设计概念。

以现代的设计思维创造原始的生活村落。



截圖(Alt + A)



设计团队： 张智超（vansuperc）

何嘉祥

张虎（张静川）

联系电话：18310451611（张虎）

邮箱：769101952@qq.com