

江苏省南京市溧水区晶桥镇小刘家渡 **陋** 民宿项目



项目概括



定位

皖南地区 以从事艺术相关职业人群为主

目标客户

以从事艺术相关职业人群为主

- ① 书画家
- ② 艺术家
- ③ 热爱艺术行业人群

目标客源出行动机

- 1) 寻找灵感
- 2) 拥抱大自然
- 3) 静心养性

主题

[lòu]

陋

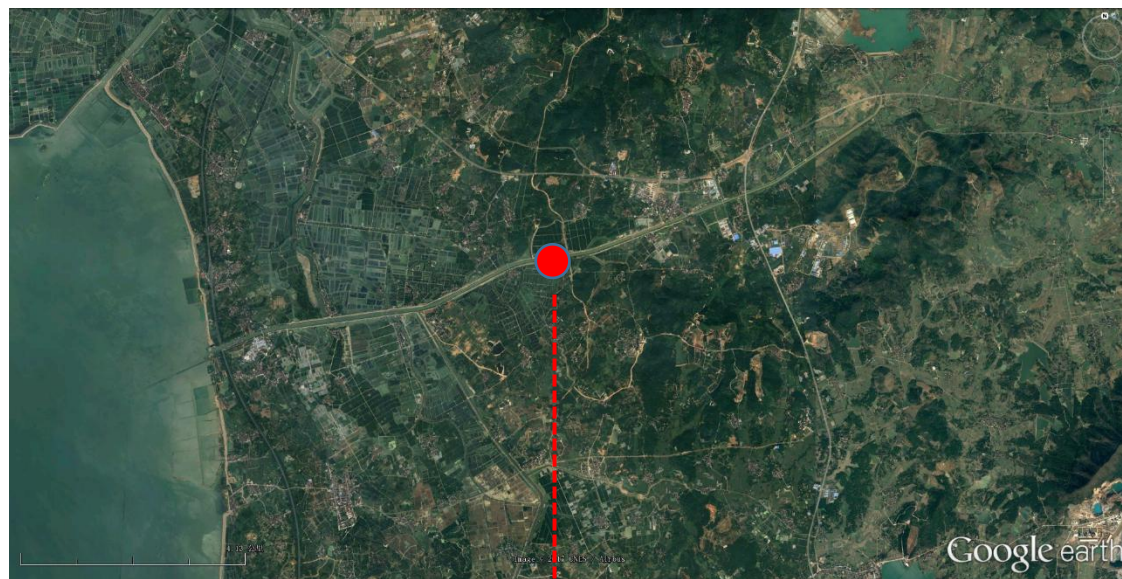
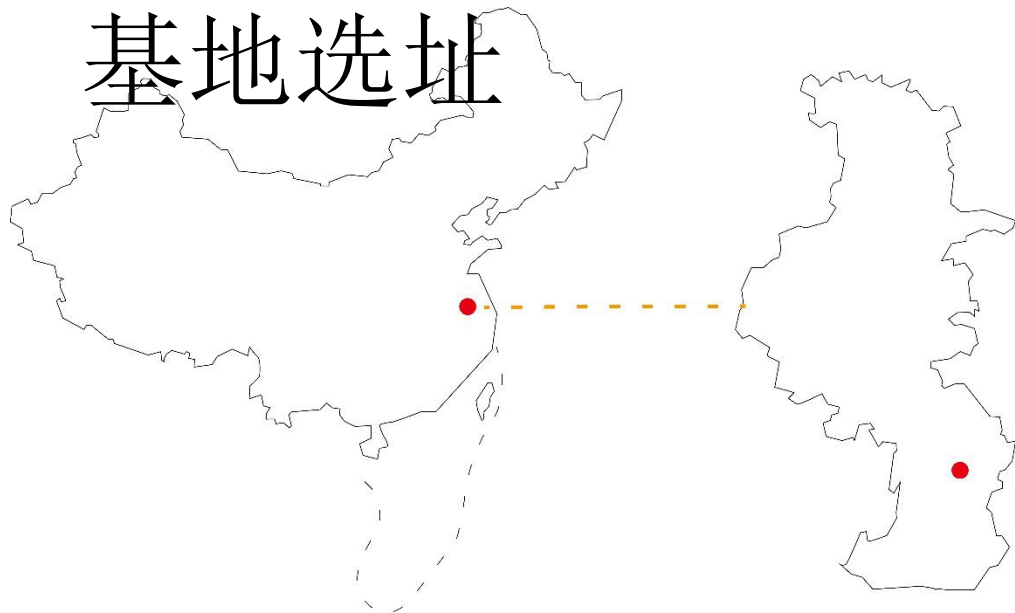
陋：《陋室铭》——斯是陋室惟吾德馨

“苔痕上阶绿，草色入帘青。”的景致。

前期分析



基地选址



选址：南京市溧水区晶桥镇芮家村下刘家

项目总用地面积1254m²

总建筑面积350m²

客房数5间



神山湖风景区

无想山

森林公园、寺、新鲜空气

4km

2km

石臼湖

小刘家渡

6.5km

2.5km

石臼湖螃蟹、野鸭、鱼

石山下

度假村、民宿、休闲

2509 米

Image © 2017 DigitalGlobe
Image © 2017 CNES / Airbus

Google earth



小刘家渡

晶桥镇

2.5km

2500 米

Image © 2017 DigitalGlobe
Image © 2017 CNLS / Airbus

Google earth

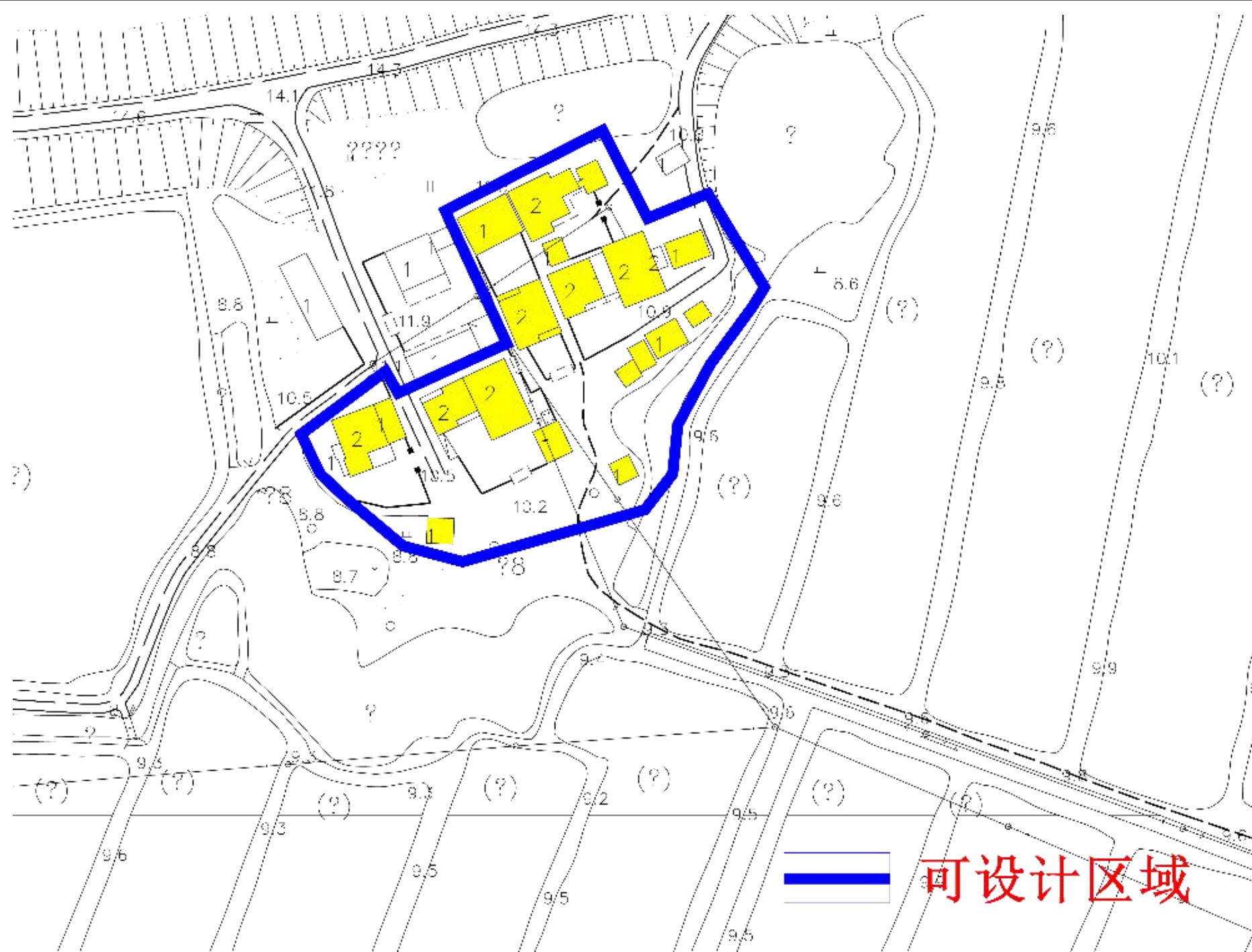


小刘家渡

Google earth

Image © 2017 DigitalGlobe
Image © 2017 CNES / Airbus

2509 ✕



场地现况



场地现况



游乐项目：

①划船石臼湖

时段：4~5、6~8、8~10月

美食：石臼湖螃蟹、野鸭、芡实、茨菰

行程：早8点出发前往石臼湖，沿途一小时欣赏两岸农田风光，9点到达石臼湖，游湖欣赏湖光山色，随后在和凤镇张家村用午饭，返程，一点回到酒店。

②捕虾

时段：3~10月

工具：手抄网

③喂虾

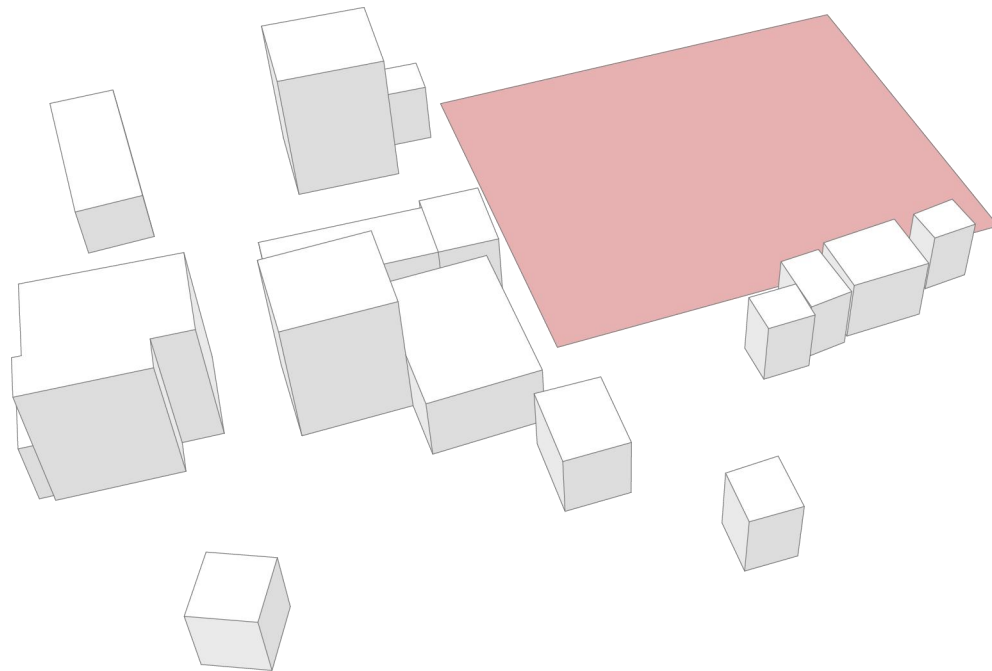
时段：17:00~18:00

- 1、政府扶持
- 2、道路畅通，交通较为便利
- 3、周边旅游资源丰富，基础设施较为完善，具备发展配套产业链发展条件

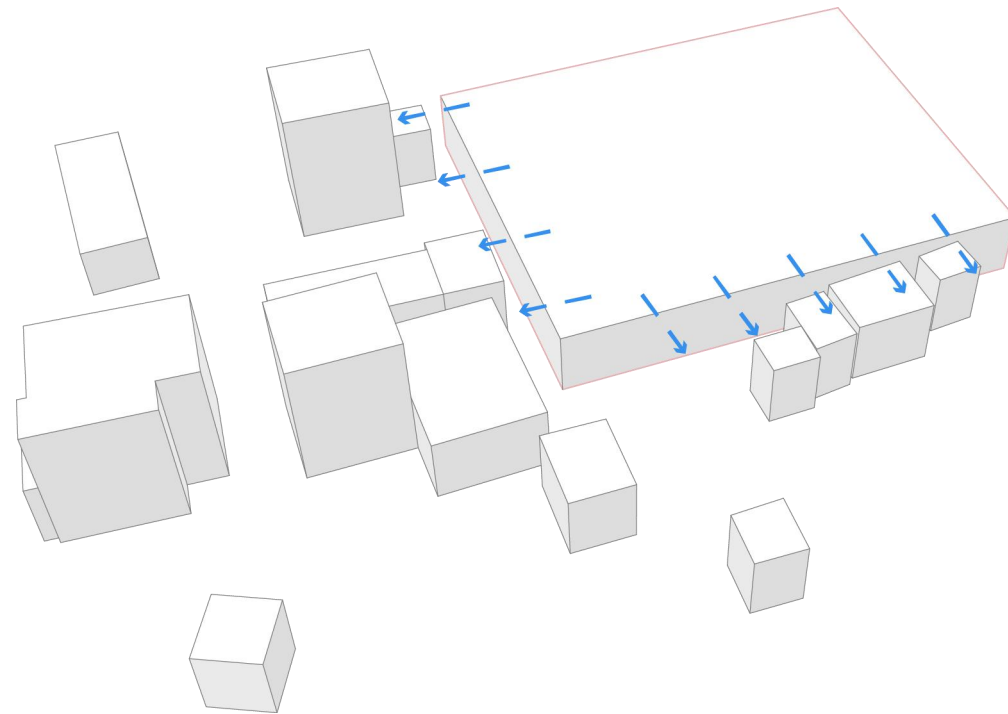
方案初步



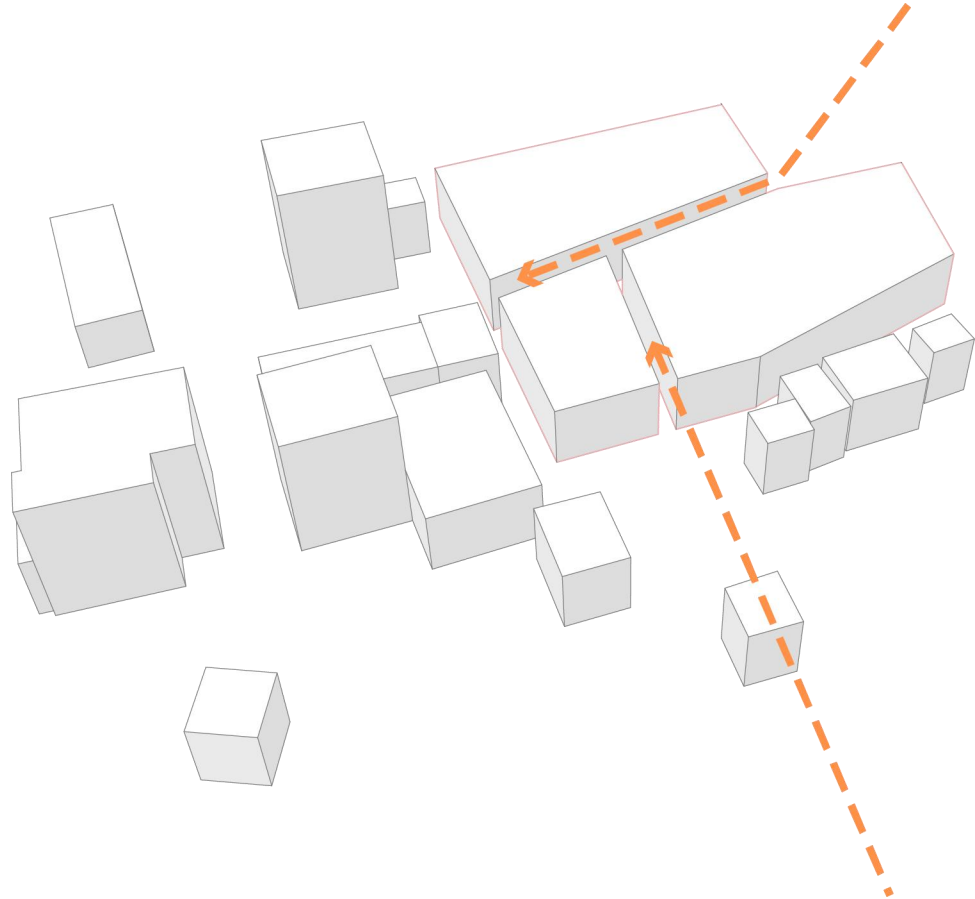
体块演变



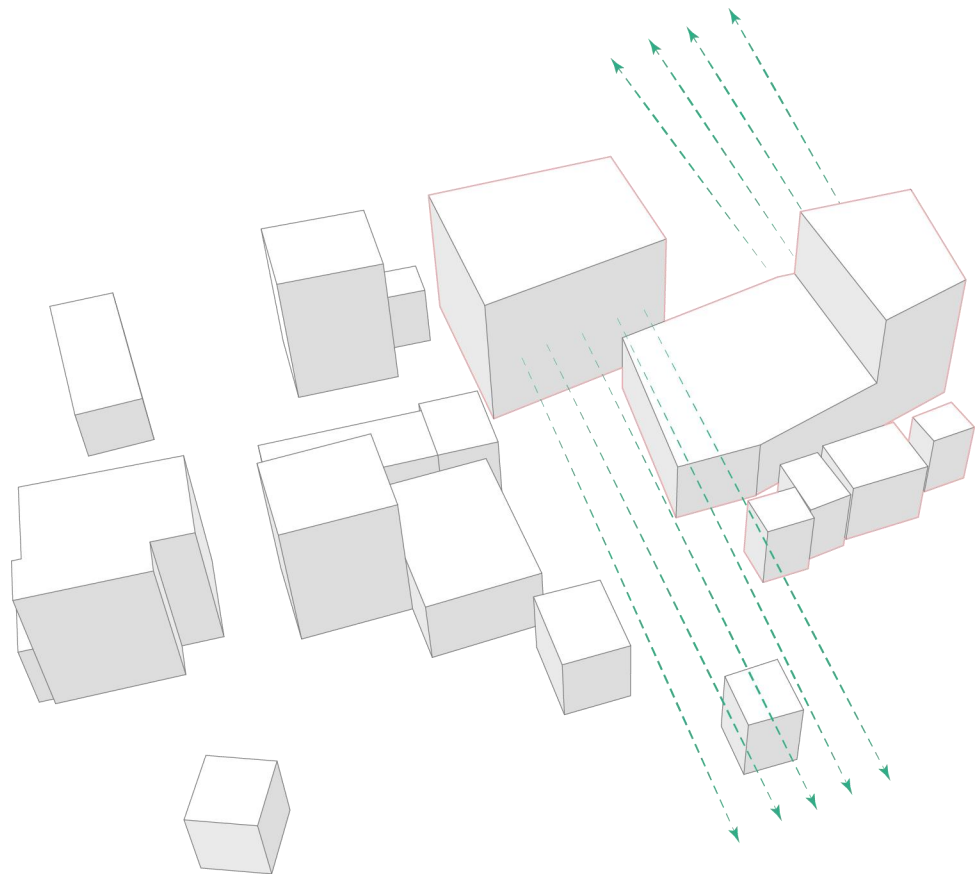
基地地块



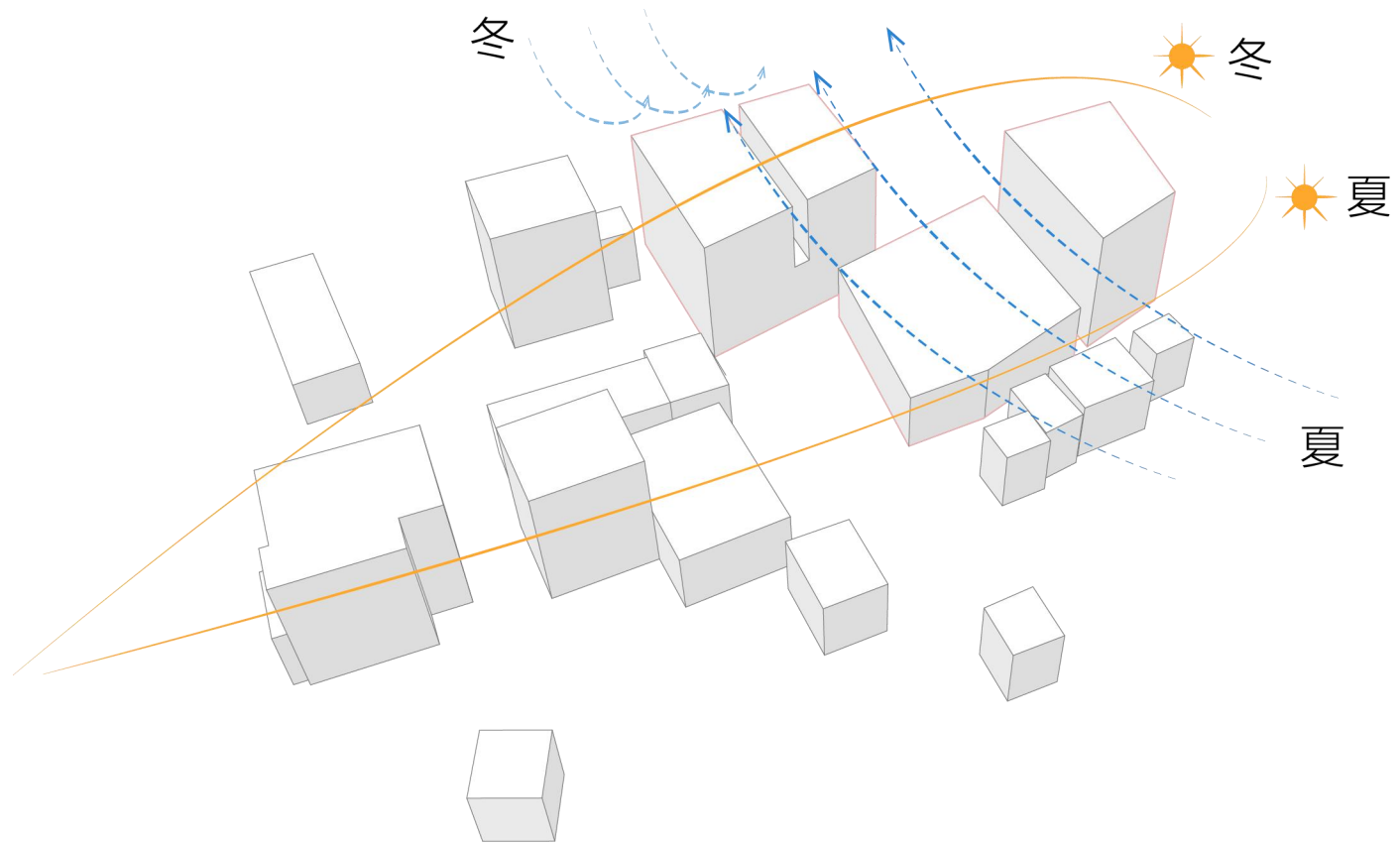
建筑体量



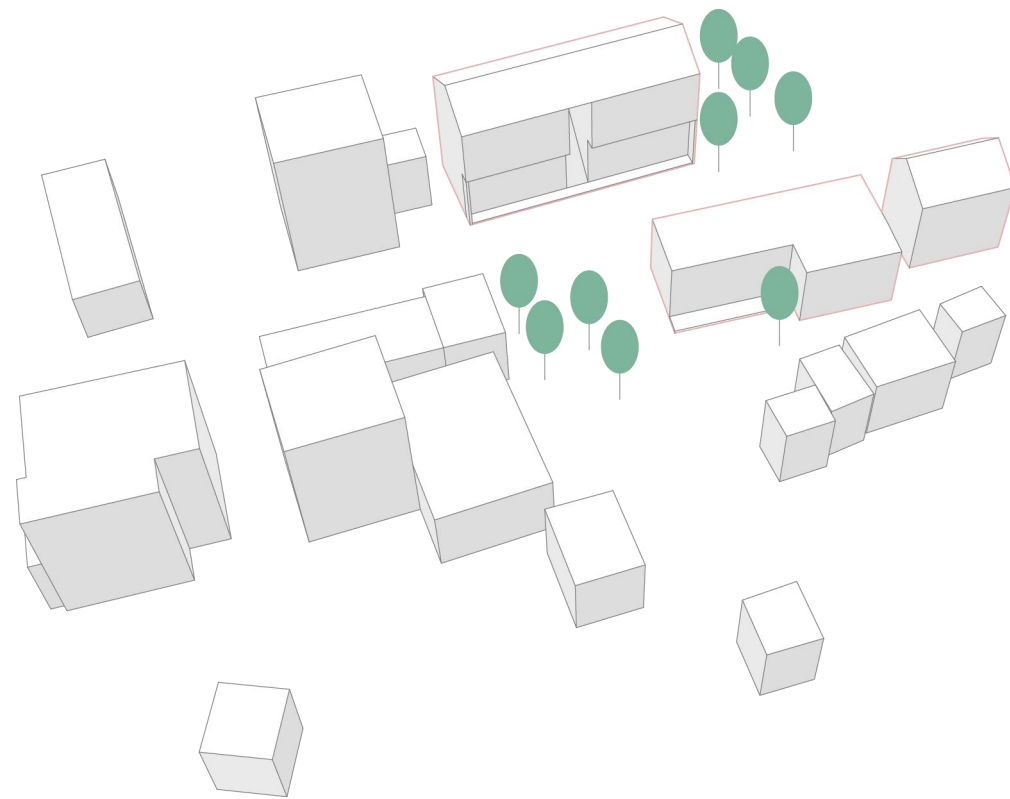
建筑交通



建筑视野



建筑日照风向



建筑体块

灵感拼图

虾

石臼湖



新鲜的食材

无想山

大自然食库

竹

辛勤的劳作

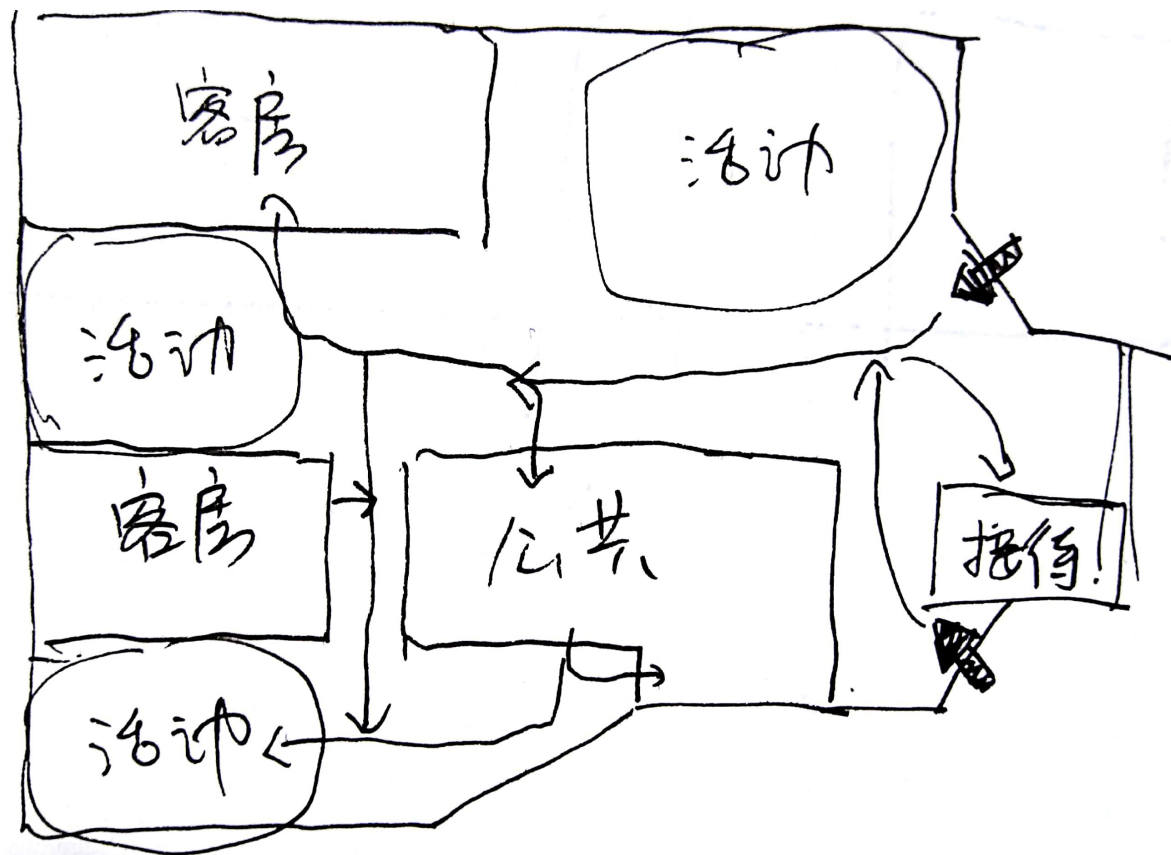


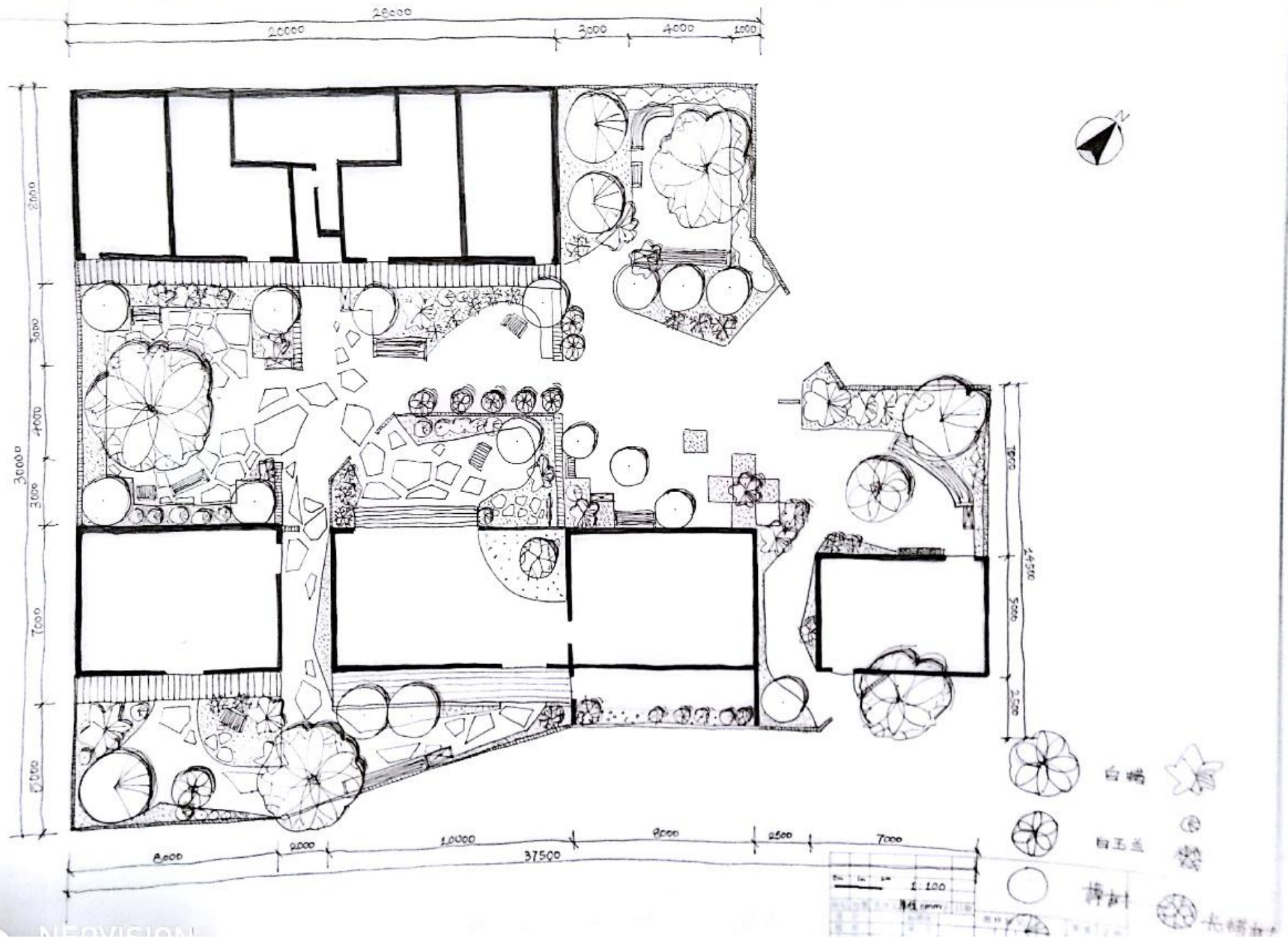
虾田稻

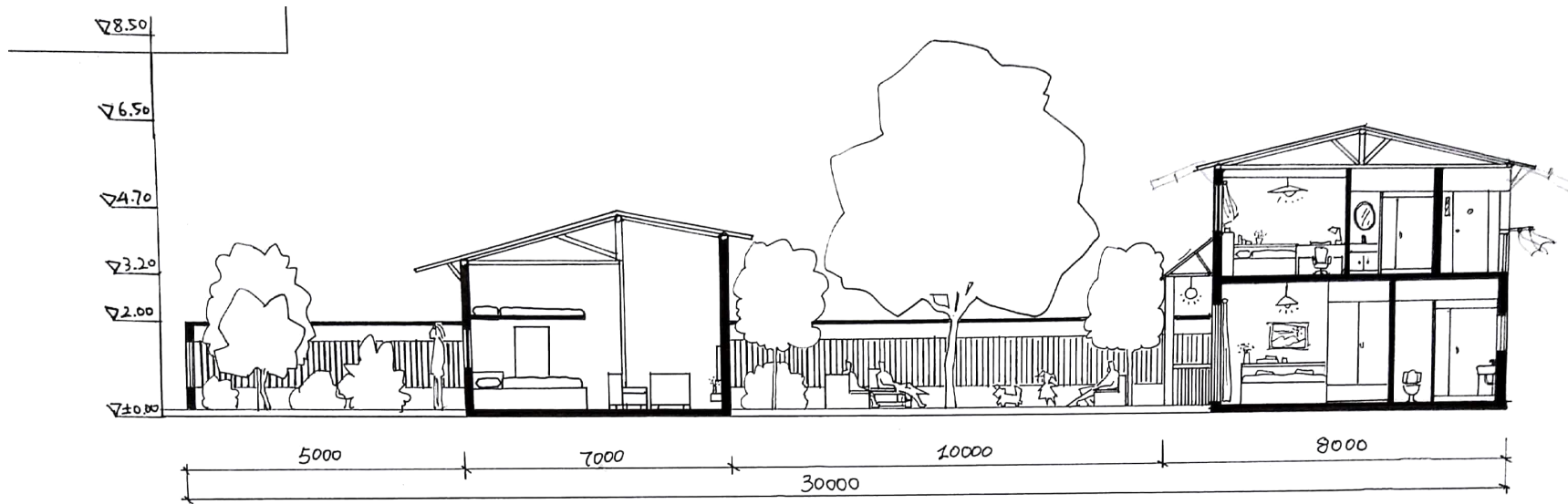
方案意向



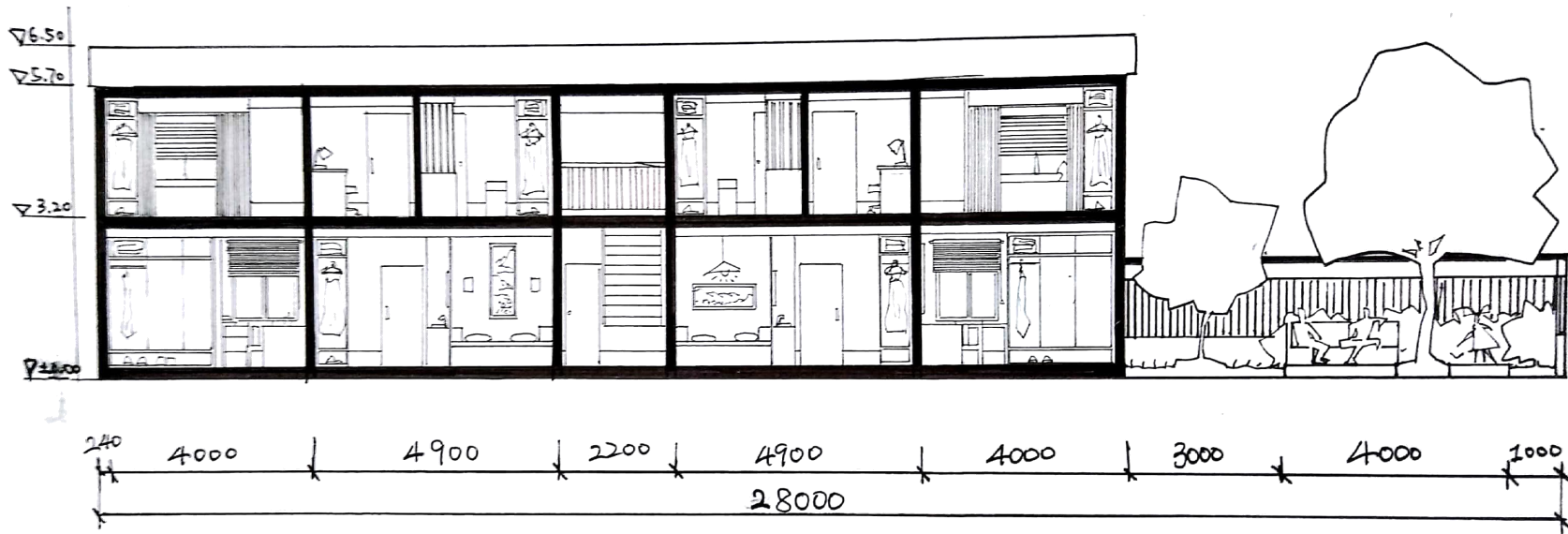
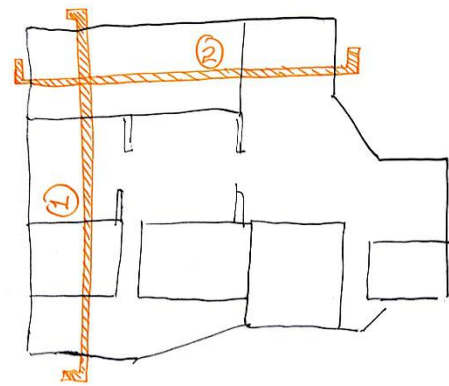
气泡图







剖面图①

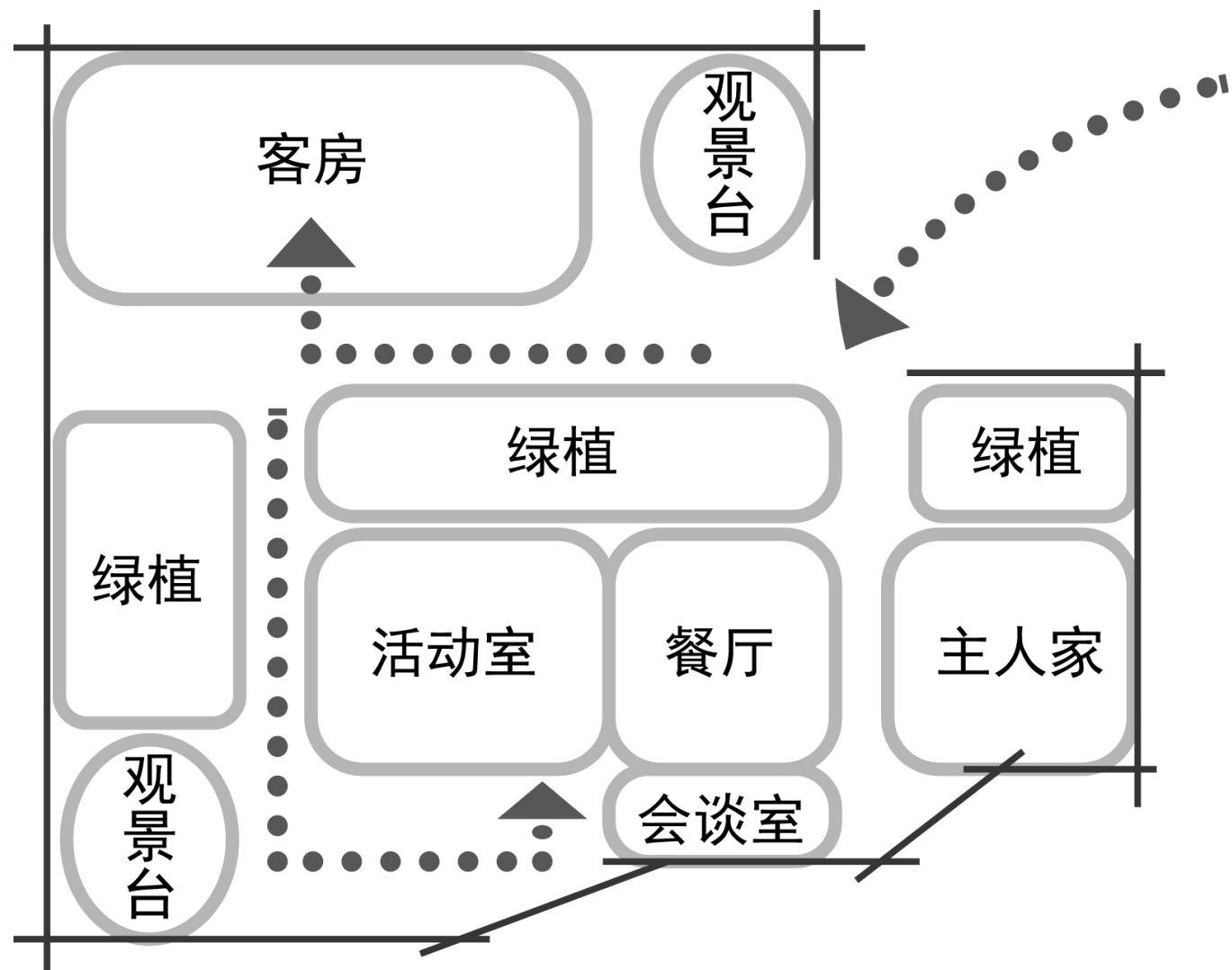


剖面图②

方案更进



气泡图



总平面图



一层

总平面图



二层

平面索引图



- ①客房
- ②展厅/接待
- ③活动室
- ④餐厅
- ⑤会谈室
- ⑥主人家
- ⑦仓库
- ⑧南观景台
- ⑨北观景台

功能分区



一层



二层



公共活动区

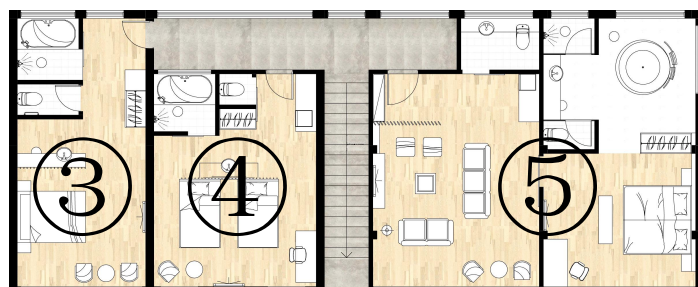


客房区



主人家/后勤区

客房配比



①

②

③

④

⑤

面积/m ²	可入住人数/人	价格
32	1-2	299
30	1-2	299
36	1-2	299
32	2-3	299
72	2-3	799

服务说明

做饭

供应厨房，食材自带，如需采购食材请提前说明。

聚会

自助烧烤100元一位包食材，指定酒水免费喝。

加床 (最多可加床2张)

加床100元一张

打扫卫生(1客1扫)

被单更换(1客1换)

牙具更换(1客1换)

毛巾更换(1客1换)

允许商业拍摄

其他入住须知

请带好您的有效身份证件办理入住；请爱护房间内设施和物品；请勿将房间用于违法活动。

方案图纸



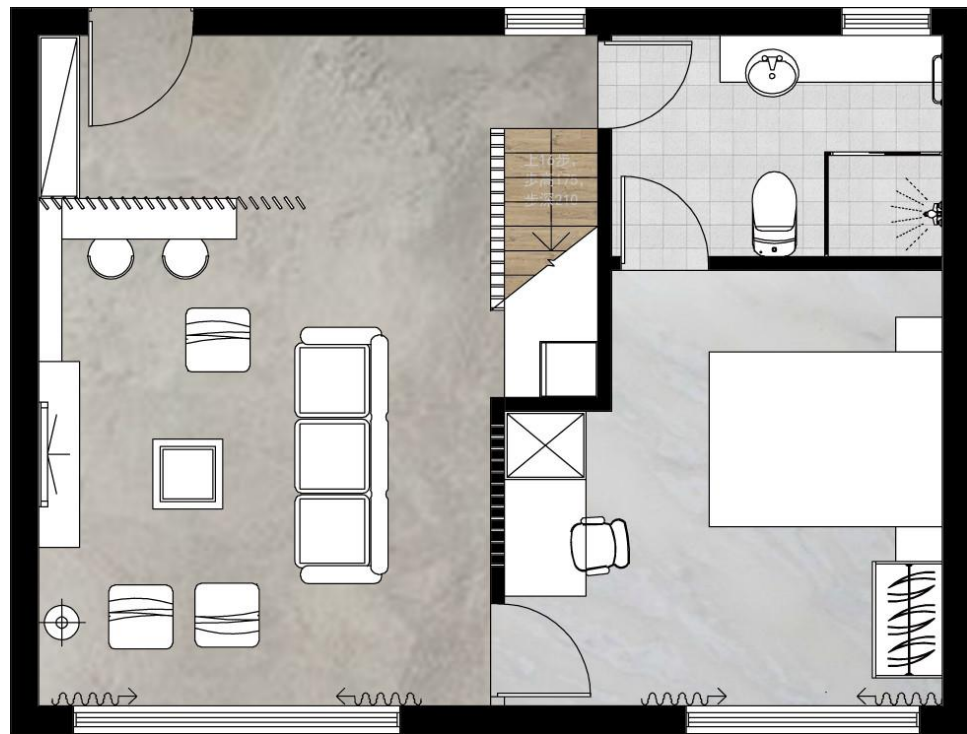


一层平面图



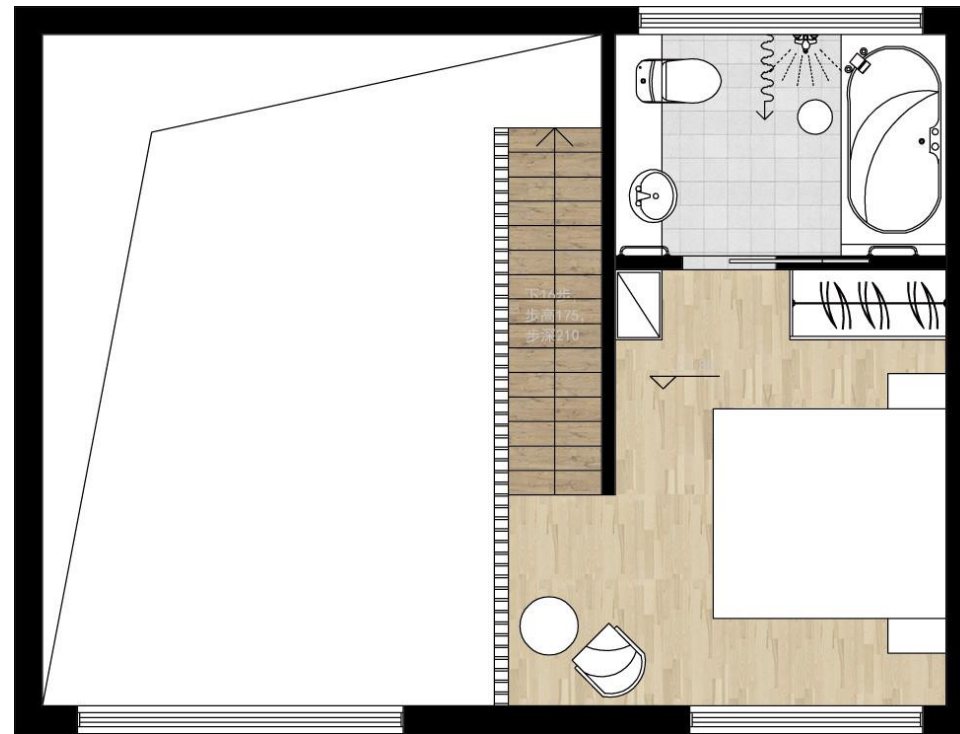
0 1 3m

二层平面图

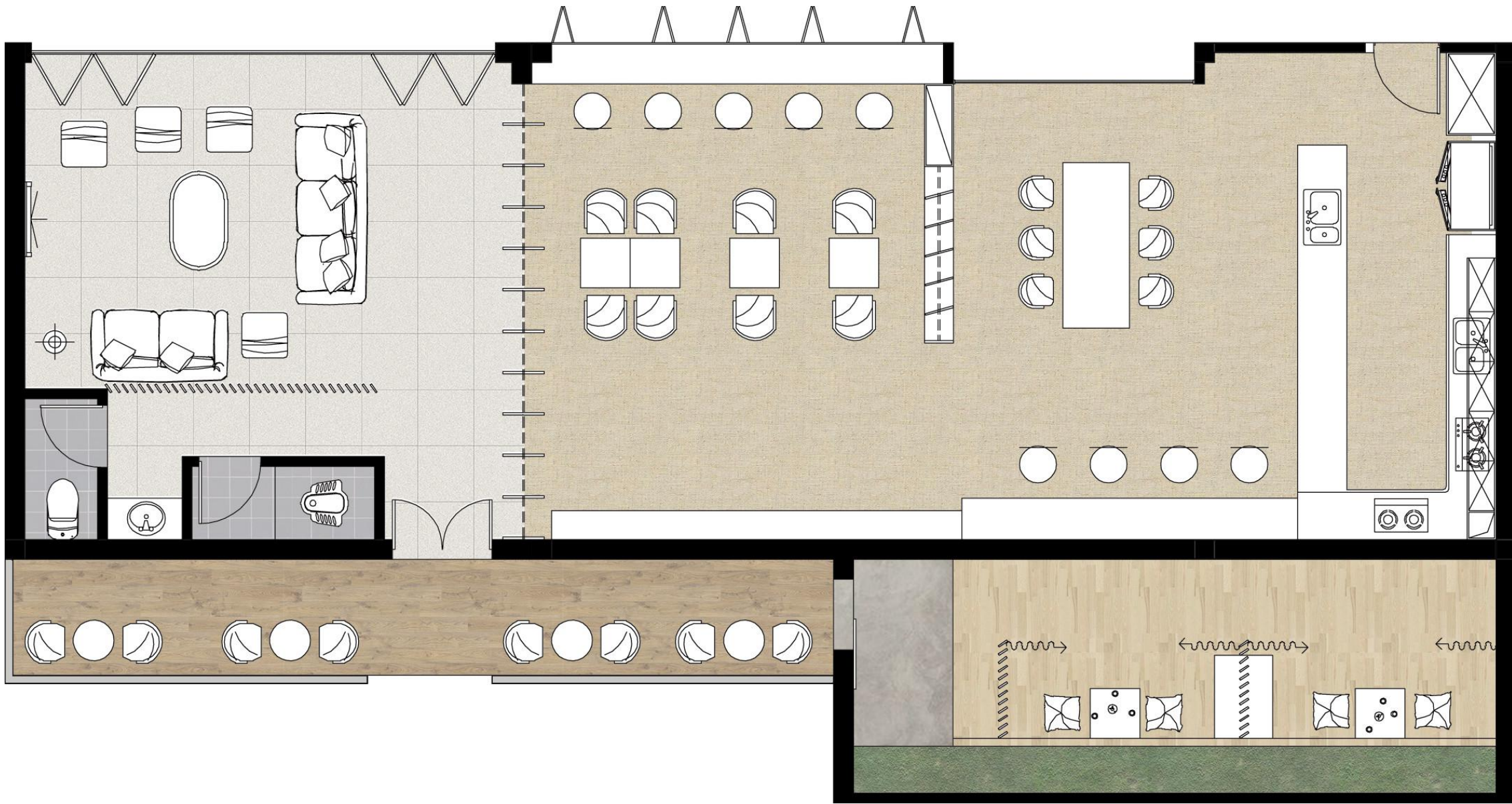


0 1 3m

一层平面图



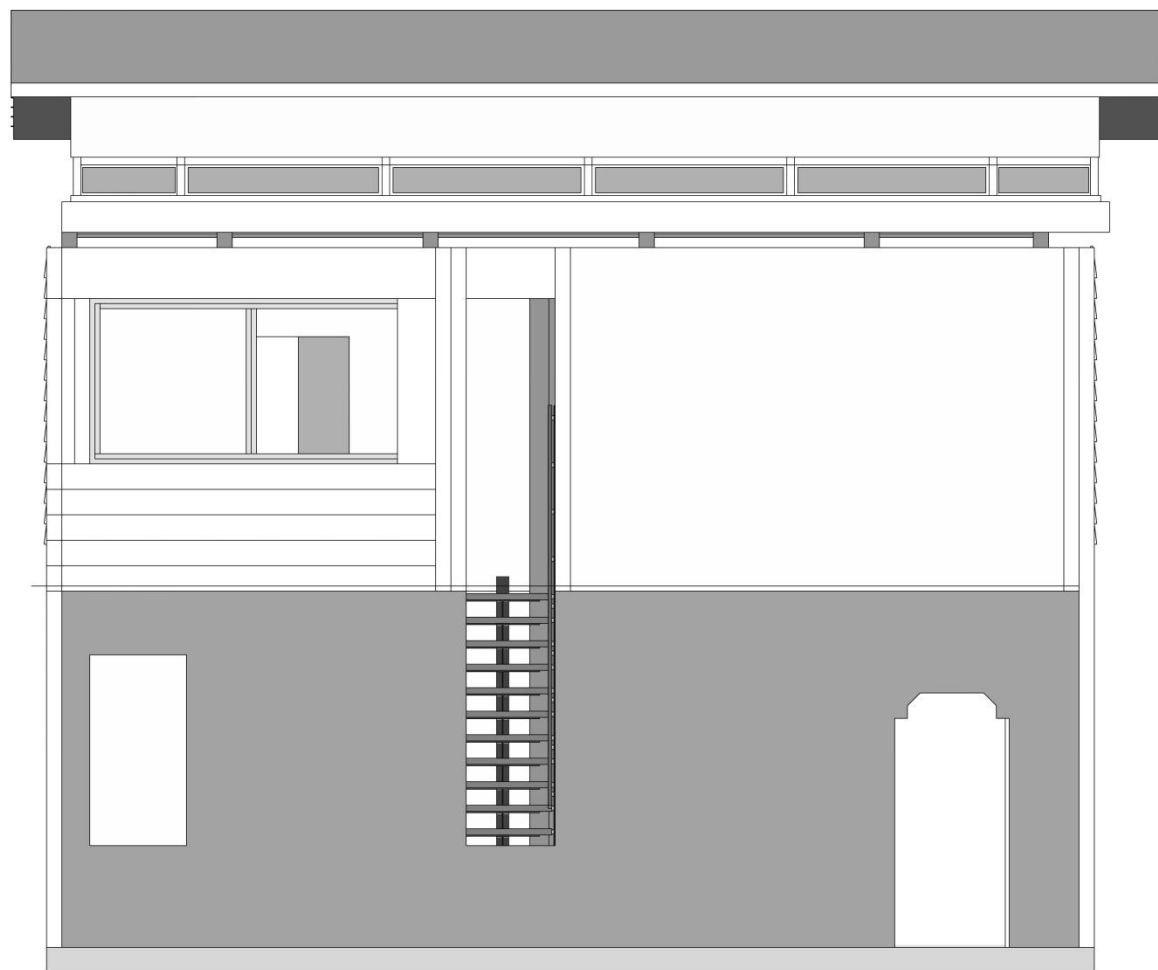
二层平面图



0 1 3m

一层平面图

建筑外观

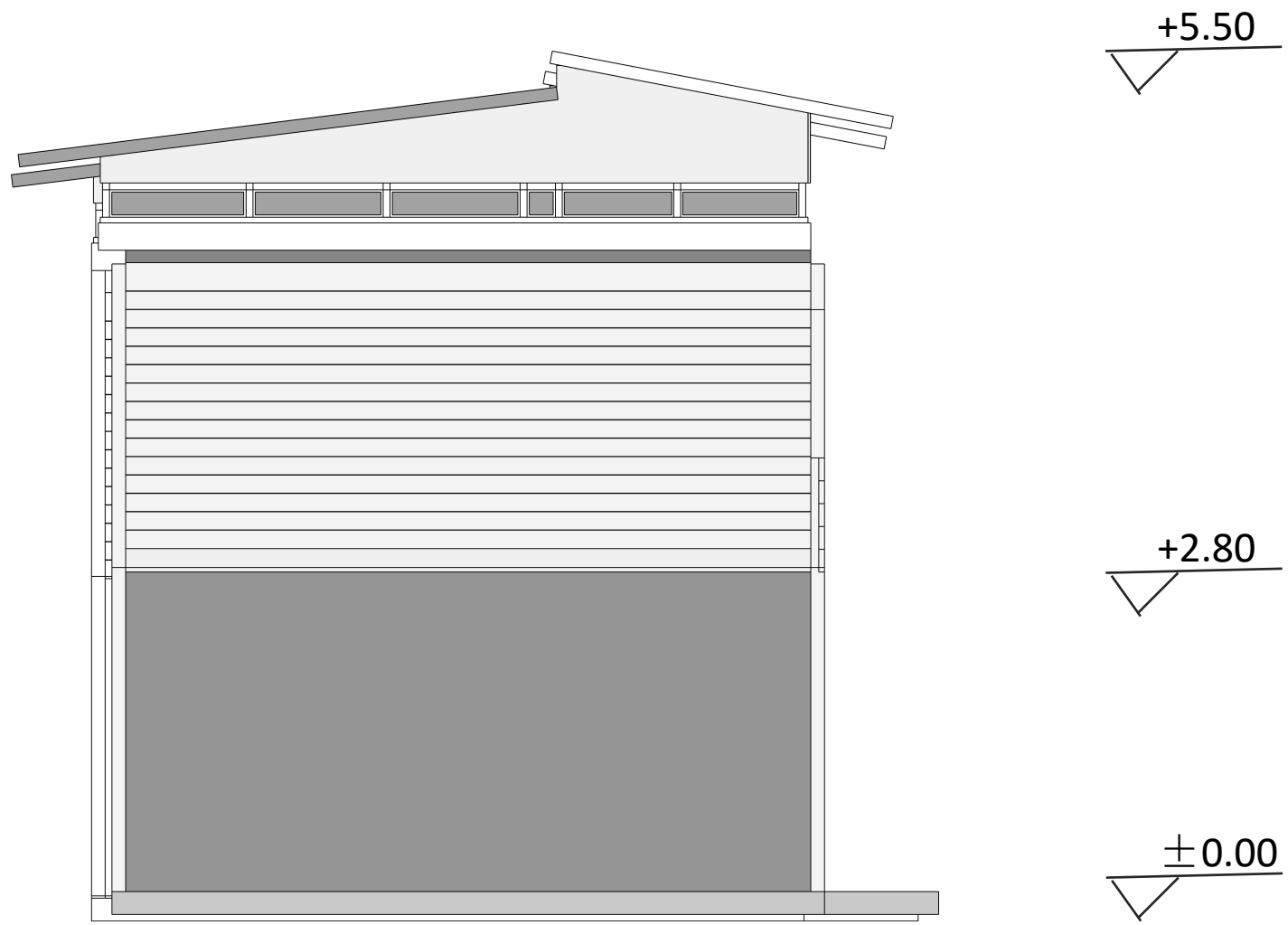


+5.50

+2.80

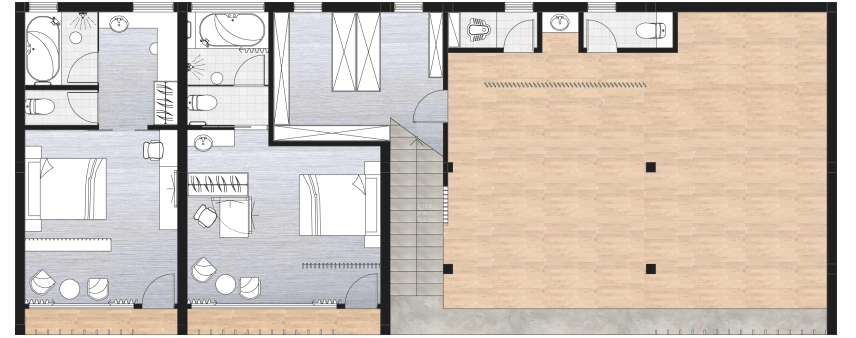
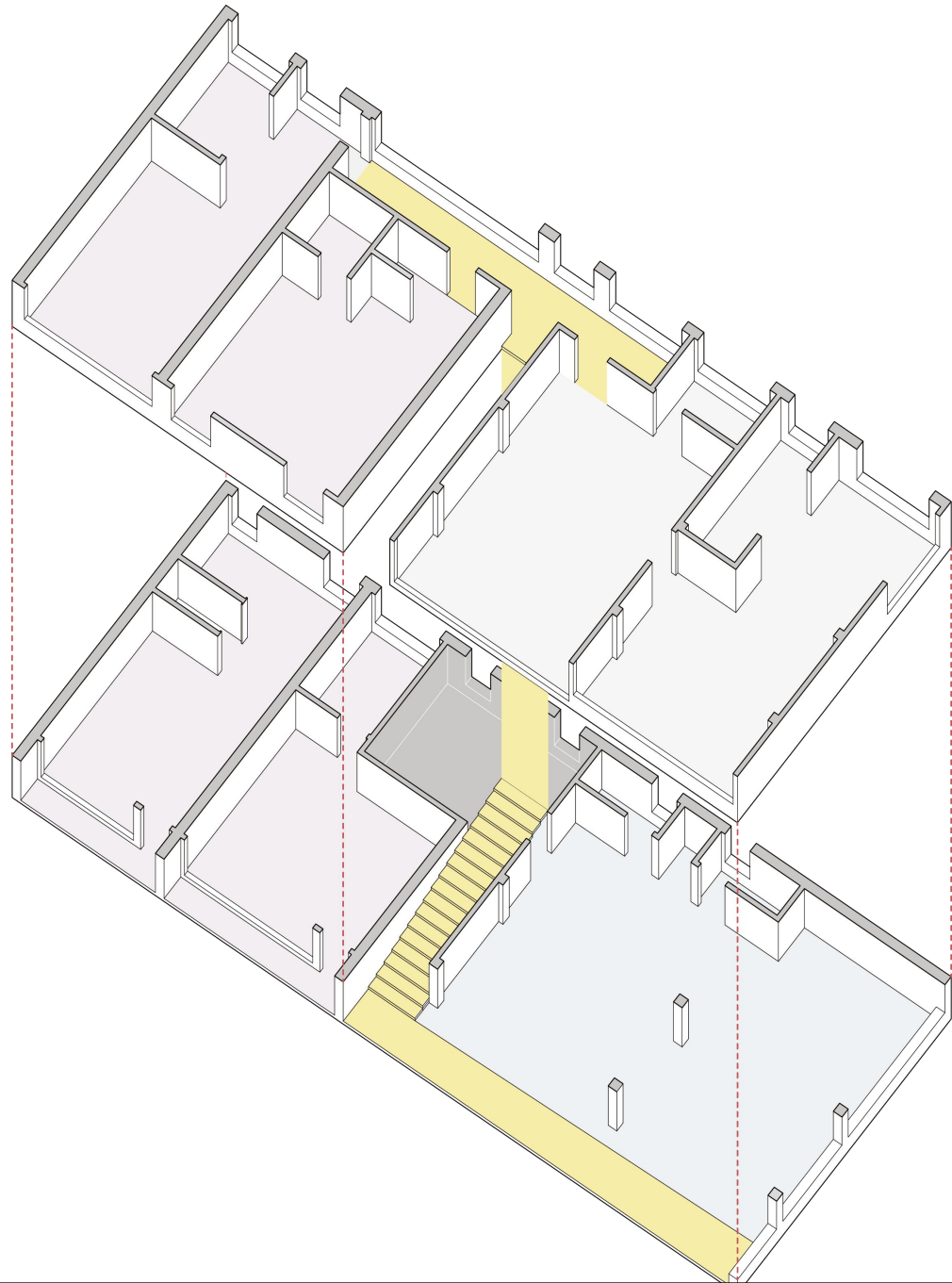
±0.00

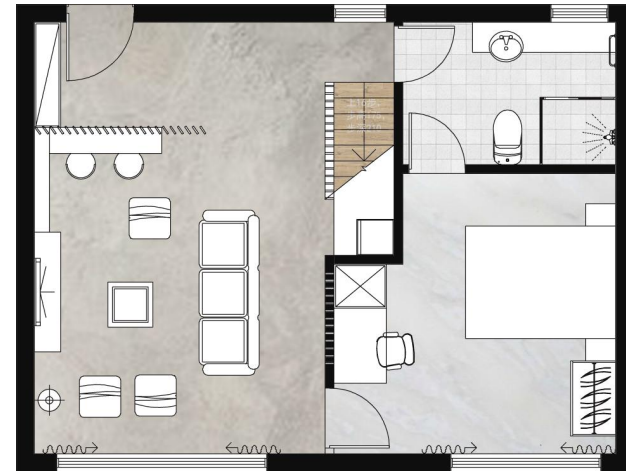
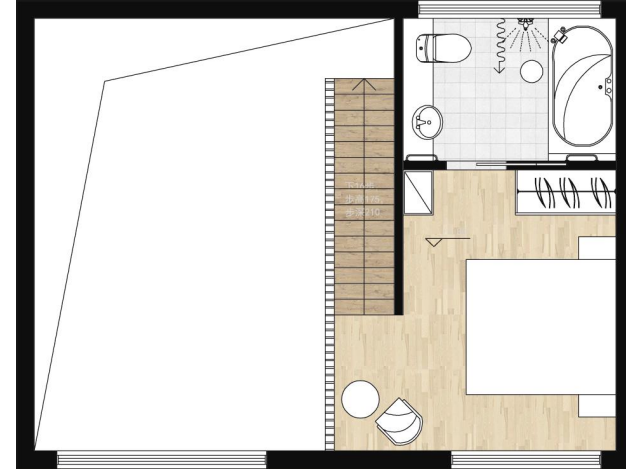
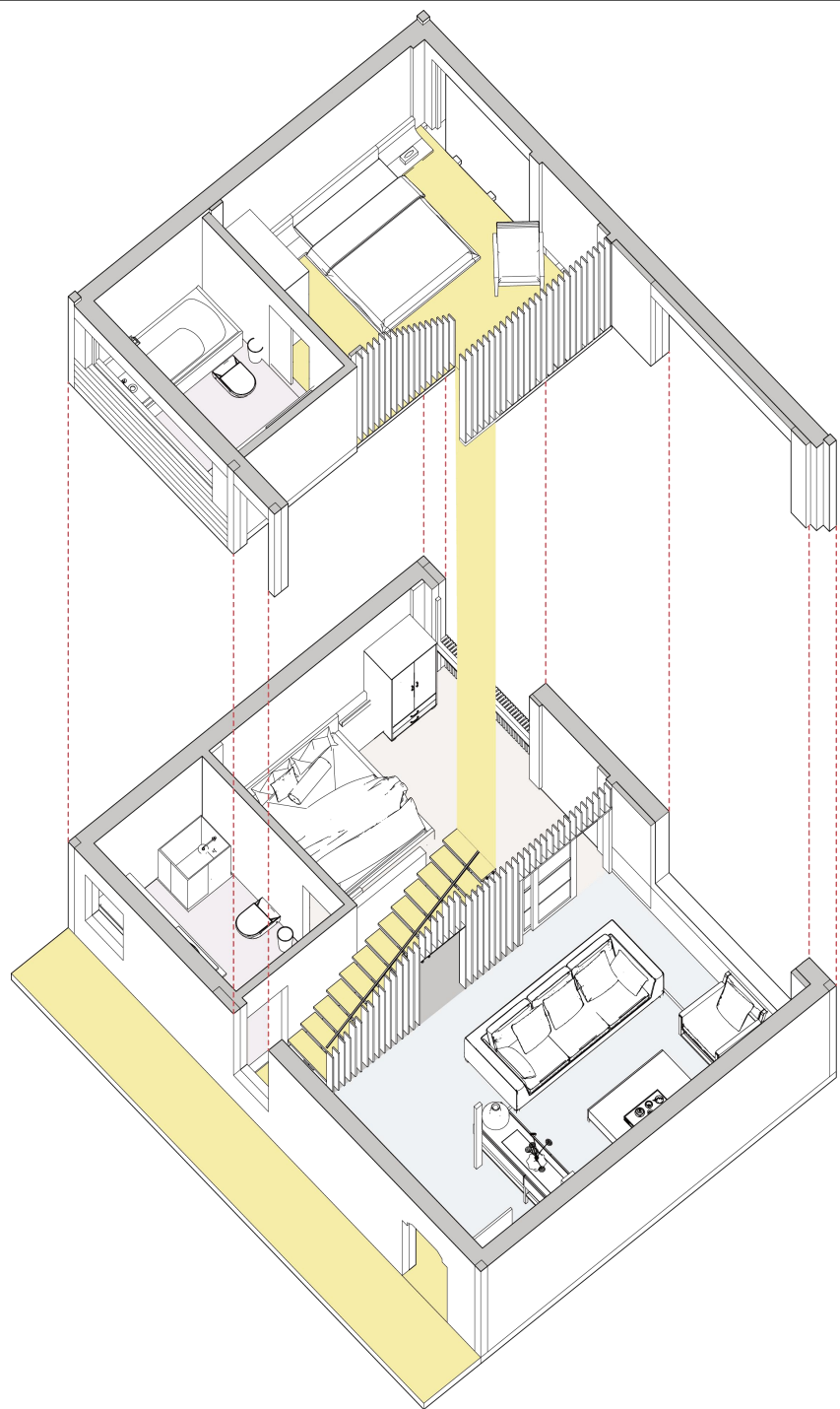
主人家立面图

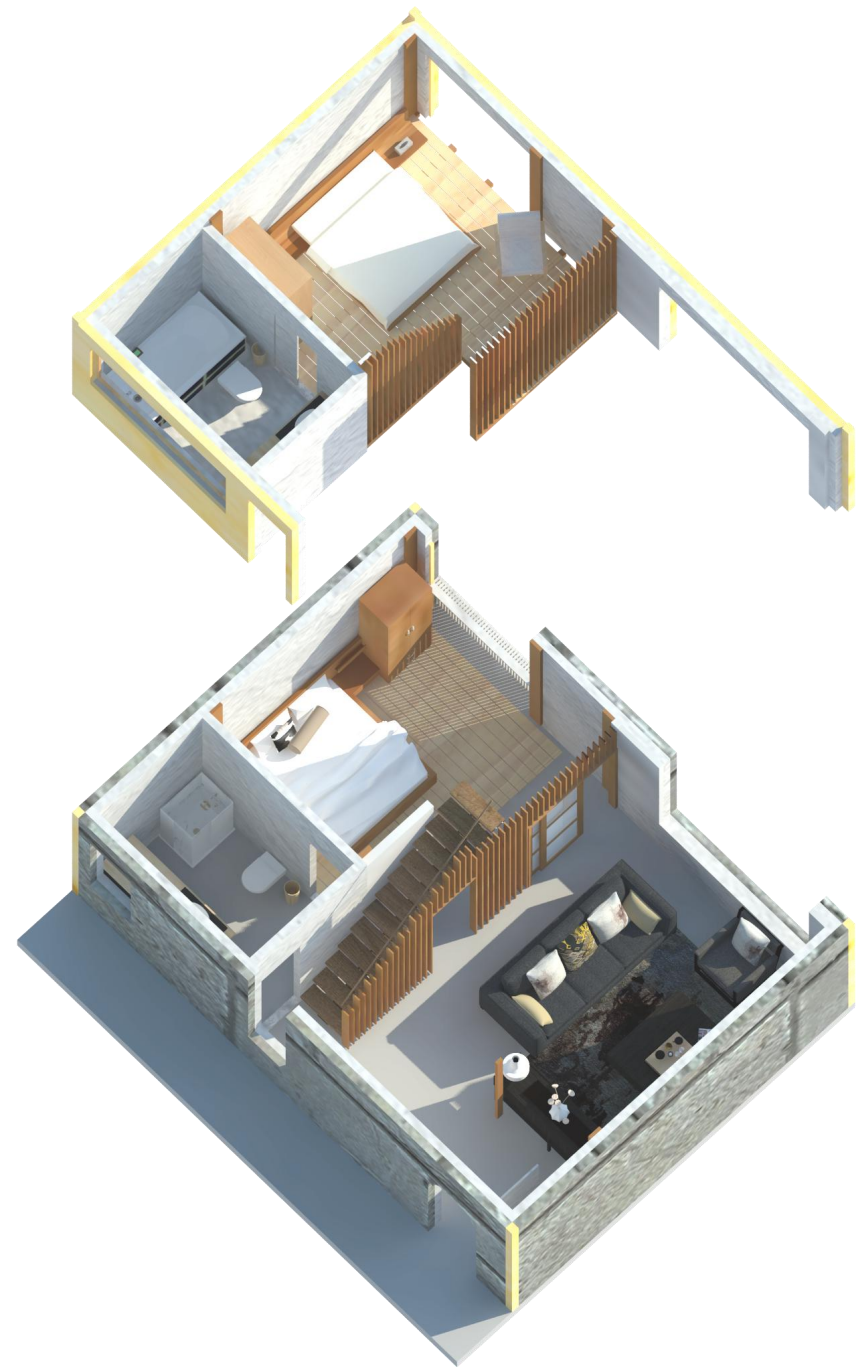


主人家立面图









总结

