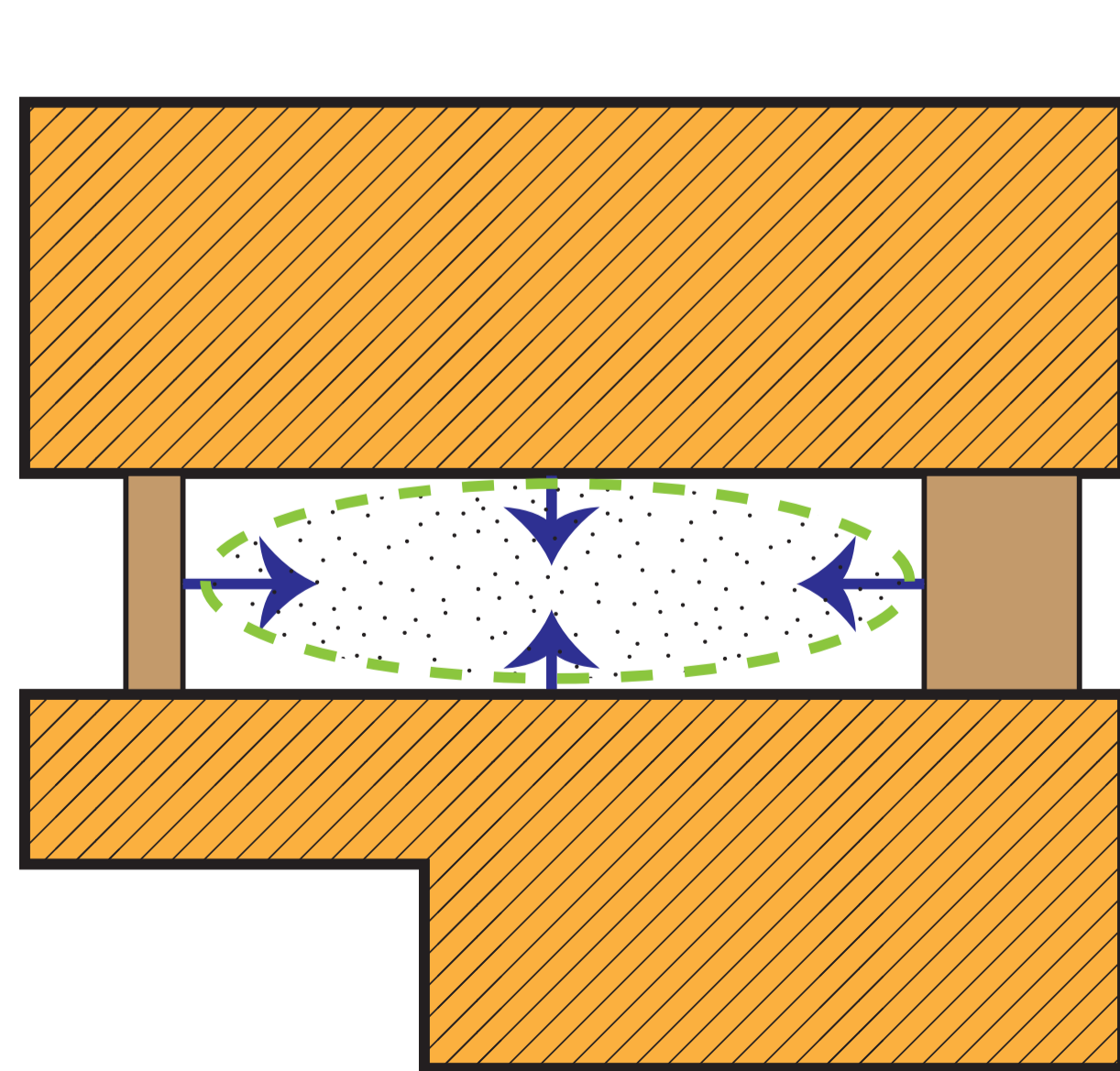
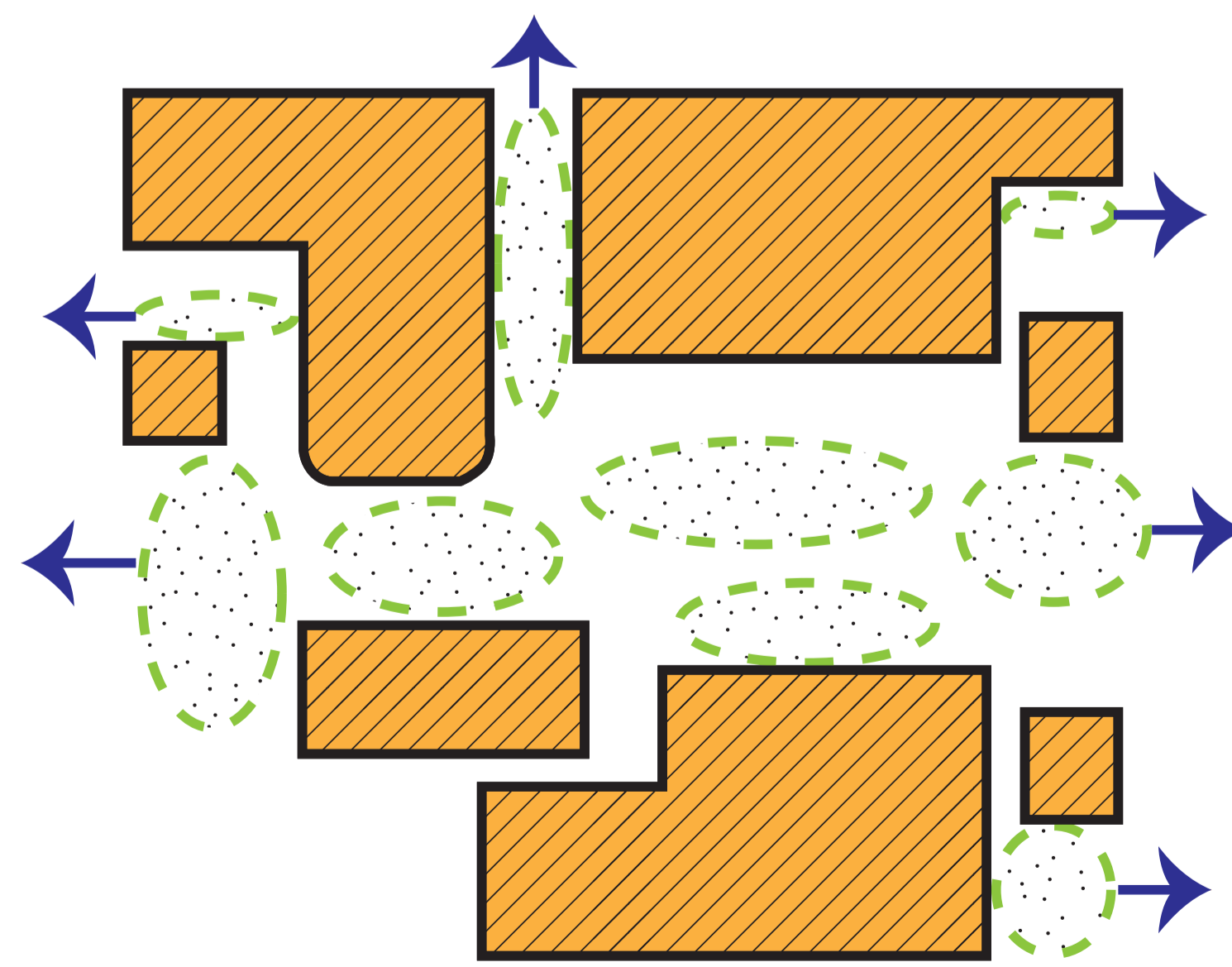


“凯泰创客中心”改建设计方案
——无限回廊



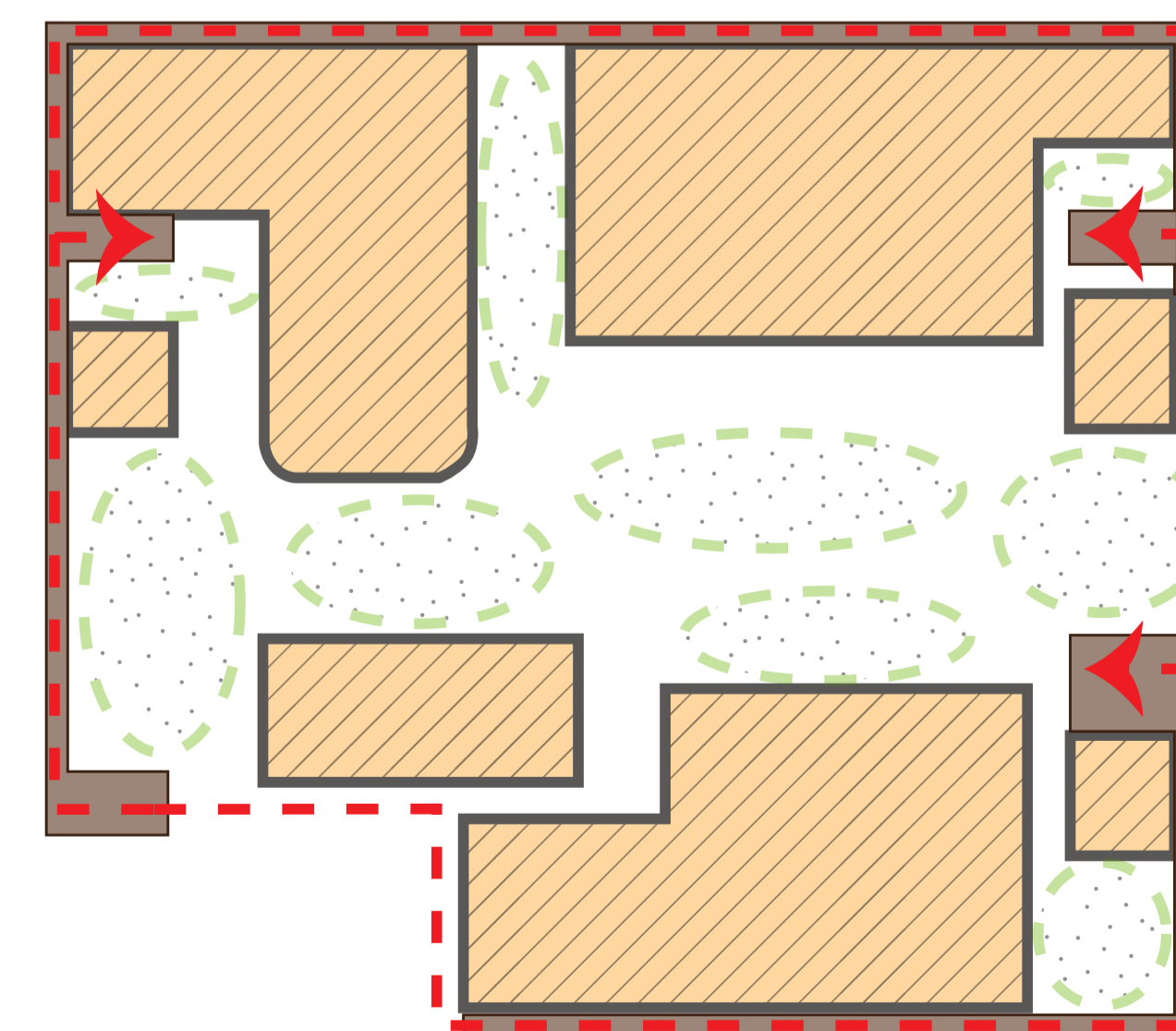
围合

传统的围合式空间布局利用建筑四面围合形成内向庭院，完全隔绝了室内外的联系，使得整个建筑空间封闭、单调，无法满足现代开放式创客办公的要求



开放

打开封闭的空间形式，开放的公共空间渗入到封闭空间中与之相互融合。打破园区与室内空间的壁垒使得整个空间形式更加灵活、开放且富有趣味性。



回廊

在开放空间中引入回廊串联起整个建筑公共空间，形成了我们漫游建筑的交通体系 - 无限回廊。





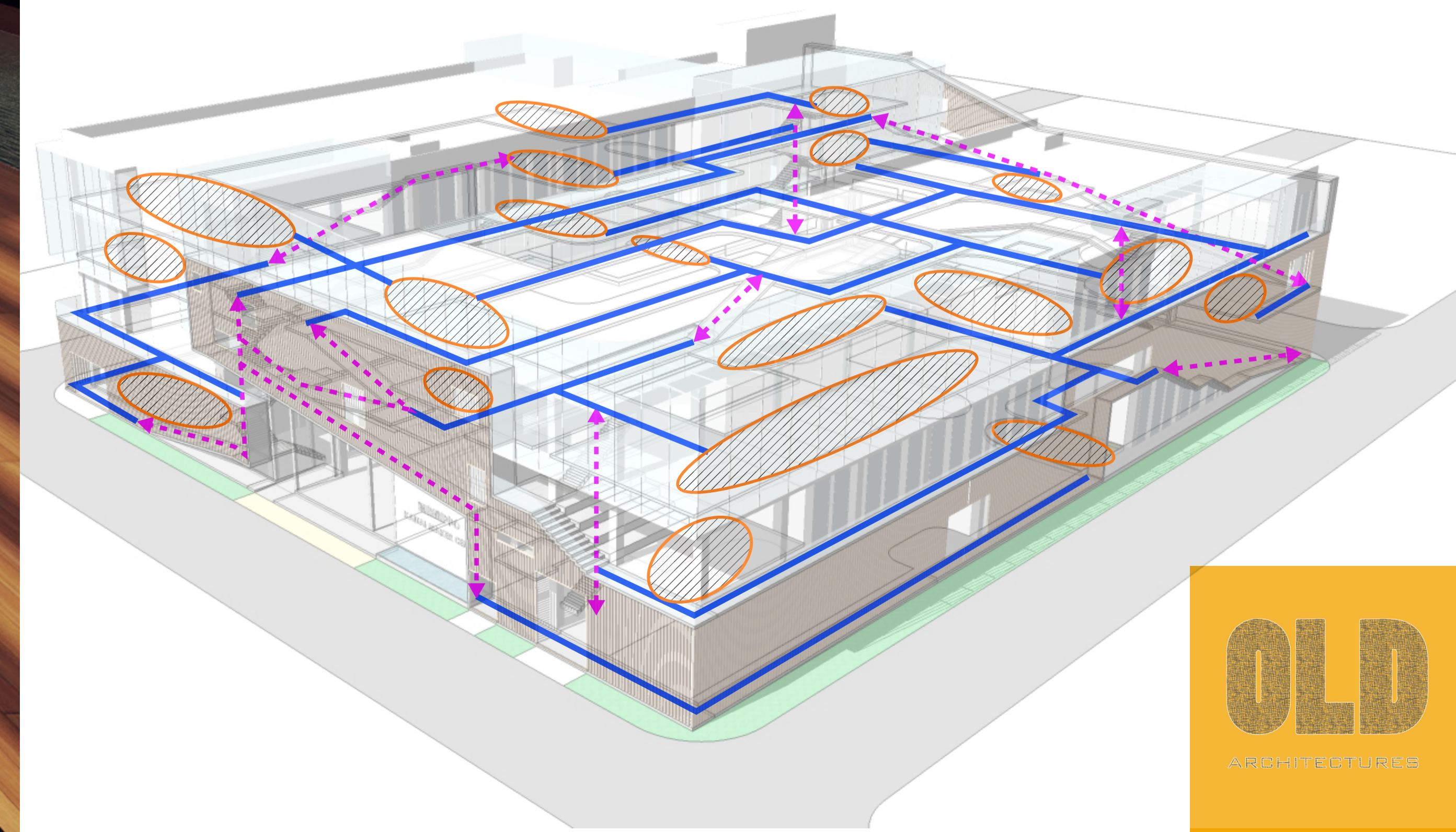
传统的办公空间：封闭单调

- 公共空间
- 办公

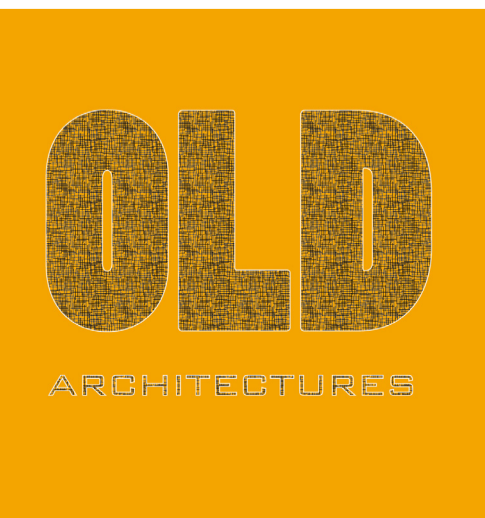
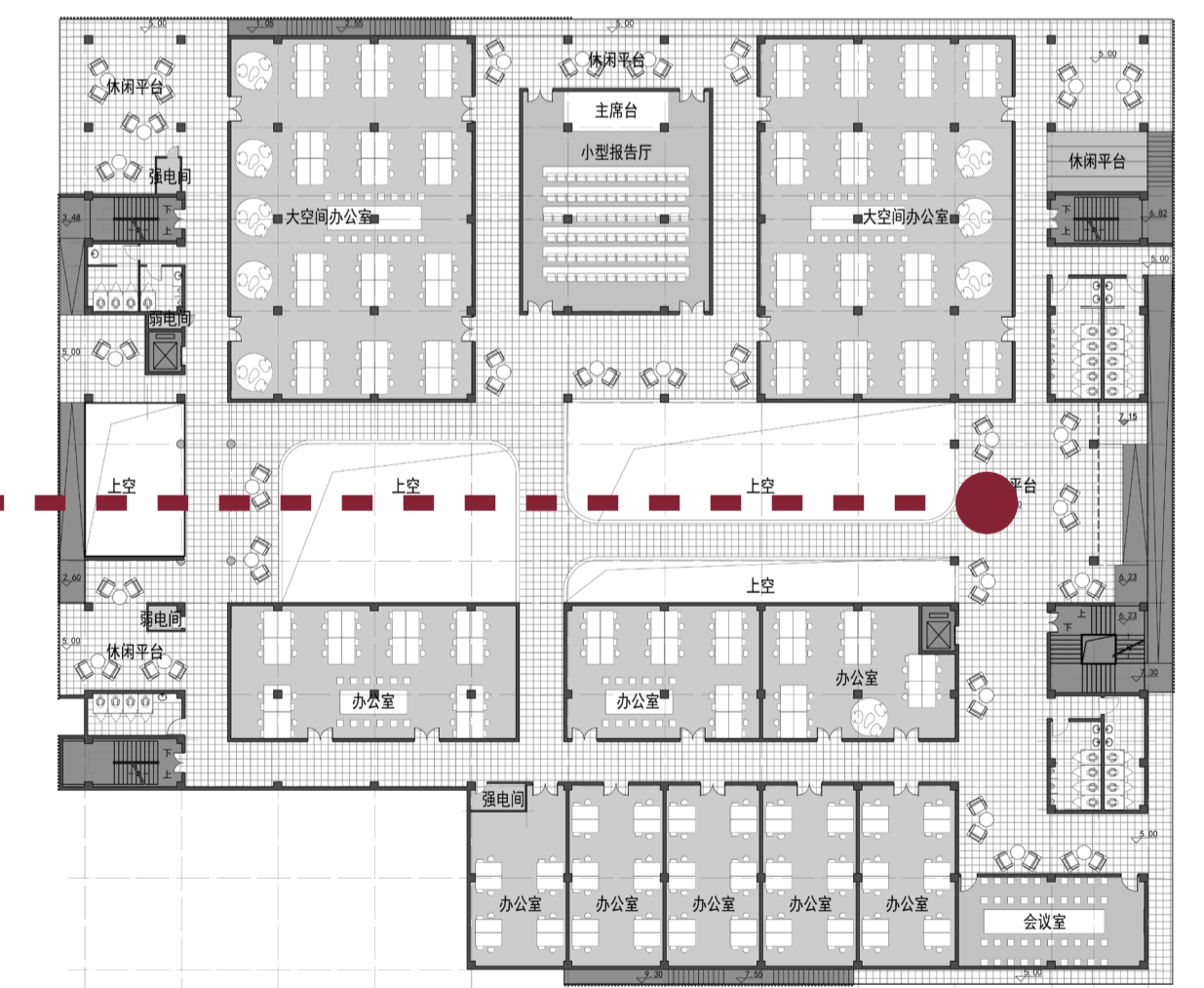
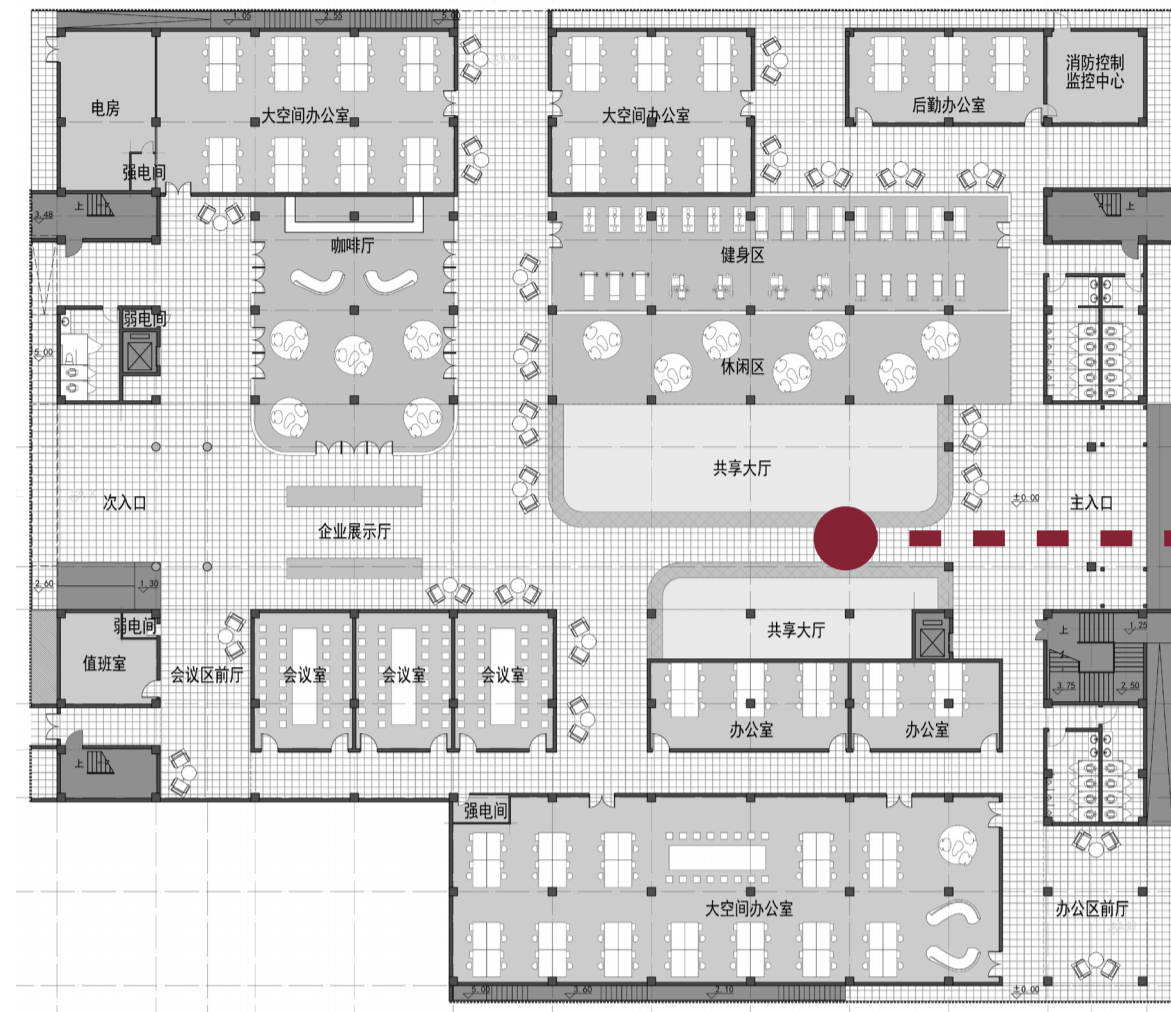


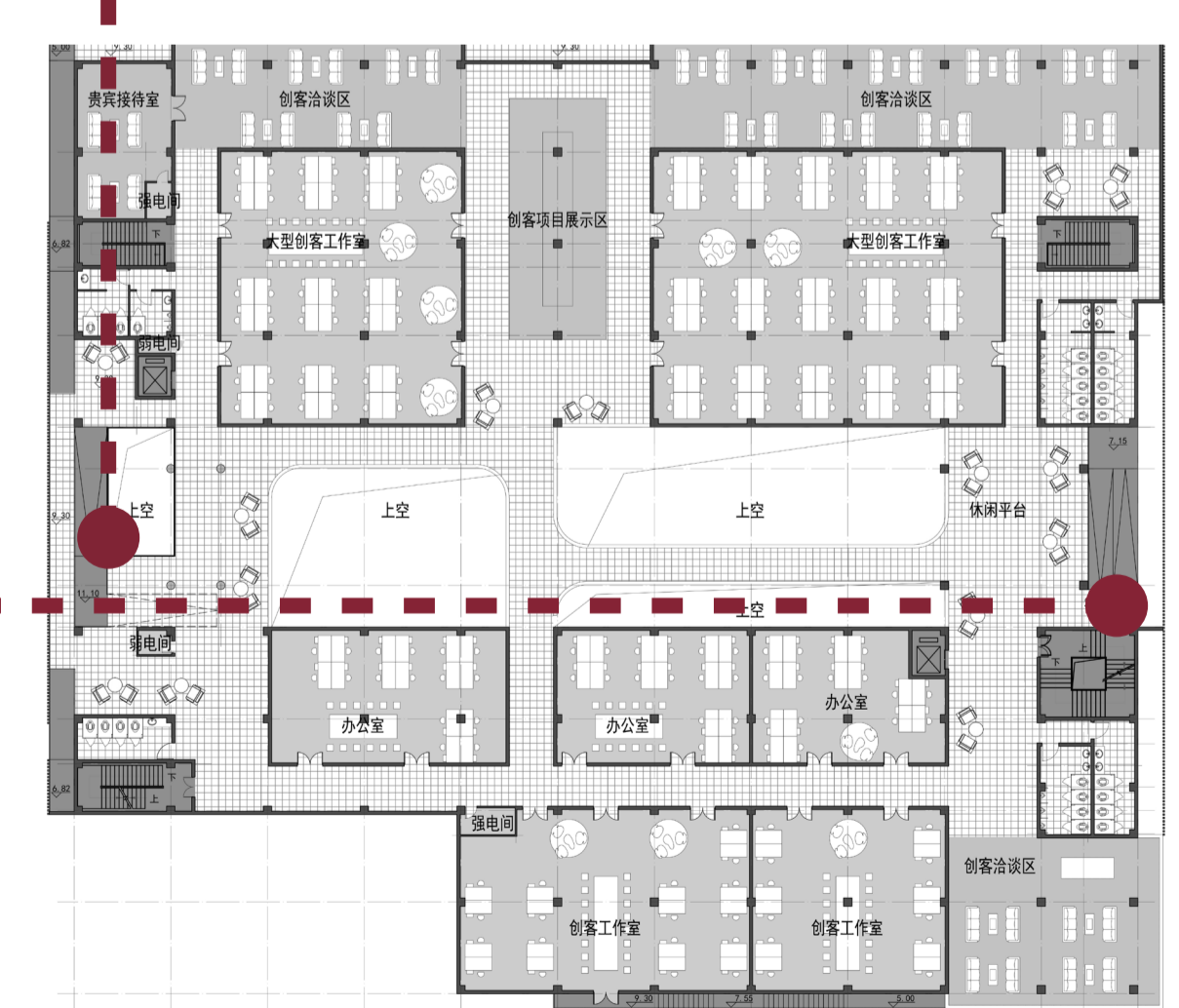
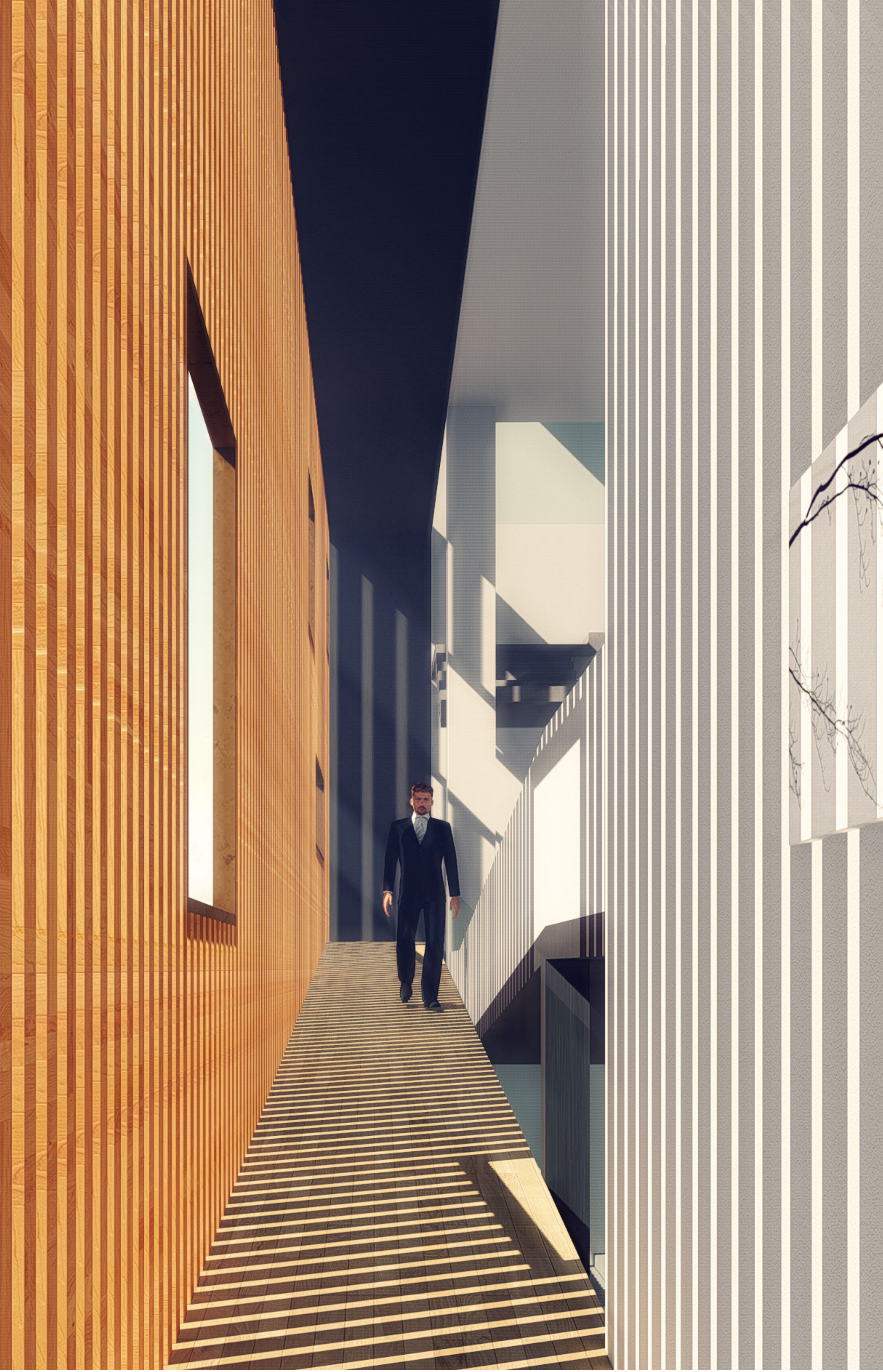
引入公共空间打破封闭的空间形式，一层通过回廊、中庭和公共空间与室外空间联系形成开放的空间。

- 公共空间
- 办公
- 无限回廊
- 开放空间













首层平面图



二层平面图



三层平面图



四层平面图

