

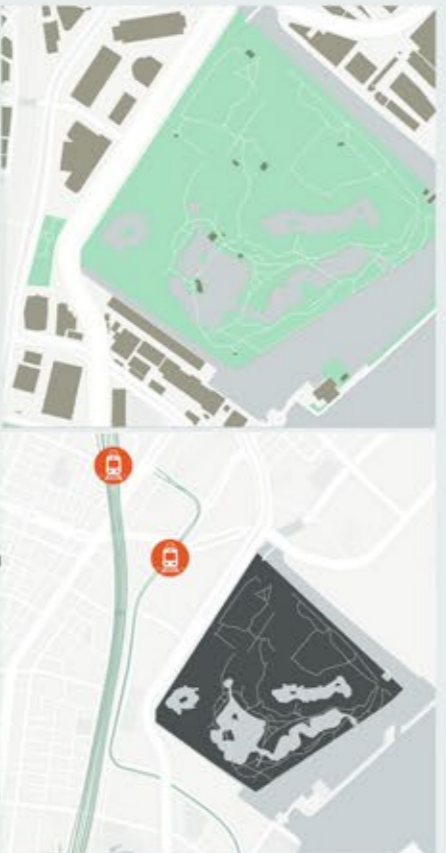
浜離宮恩賜庭園ホテル設計

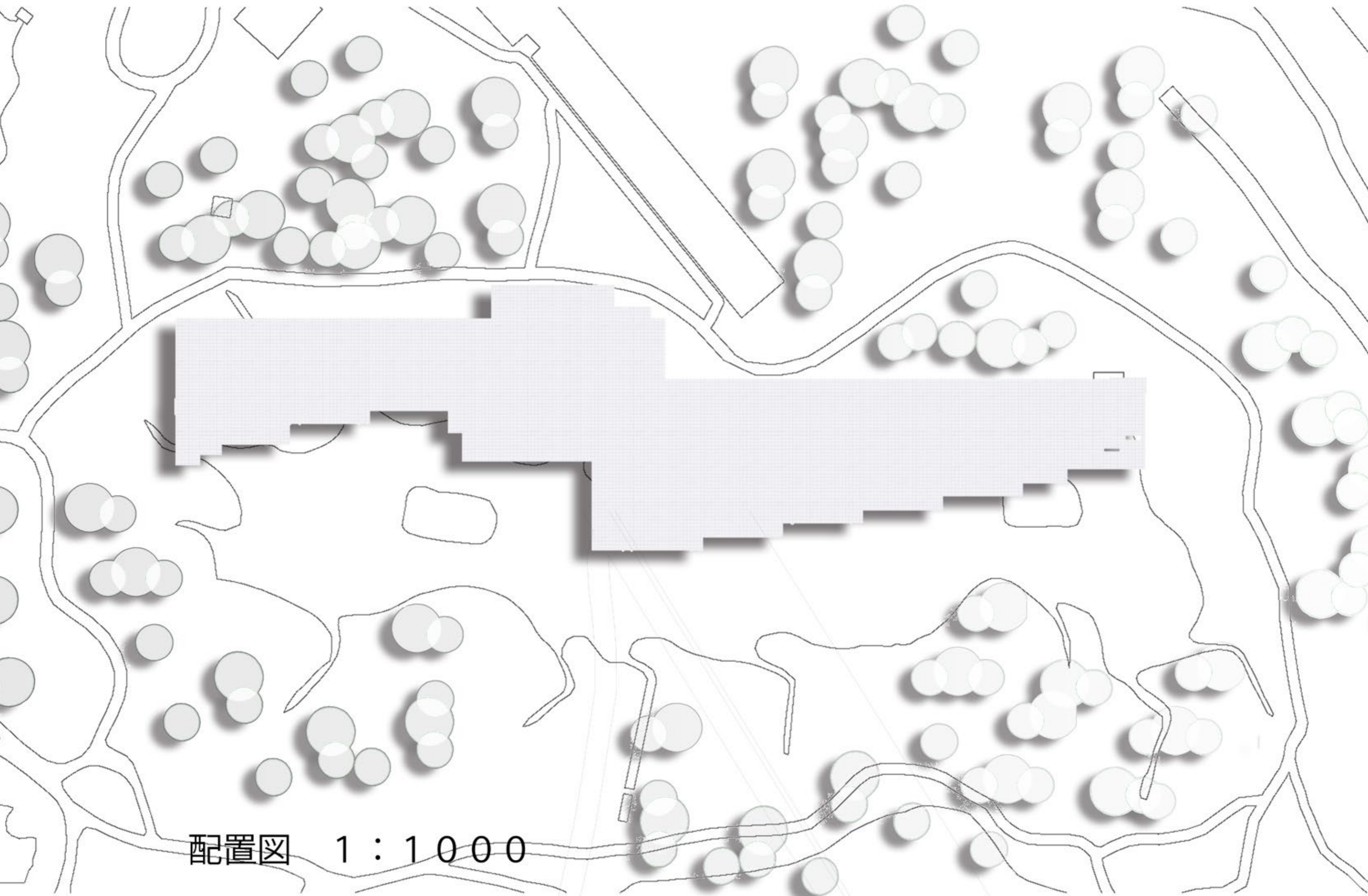
工学院大学 修士一年 王非子



コンセプト

浜離宮恩賜公園は東京の中央区と港区の間に位置する公園である。周辺には経済商業地域が多く、高層建築に囲まれているため公園はみんなの公共の庭となっている。私の提案では、公園の建築密度を壊すことのないように、隠れたように存在する池のほとりに、ホテルが公園内に溶け込むような設計を行います。





配置図 1 : 1 0 0 0



北 立面图



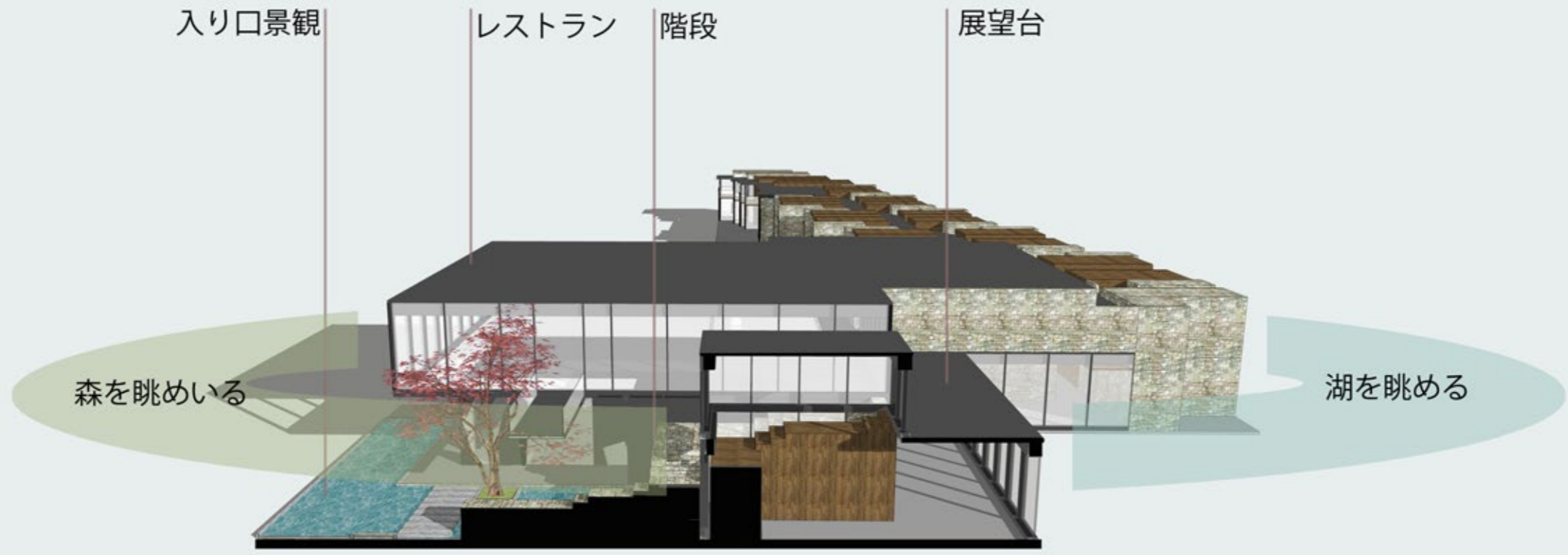
南 立面图



東 立面图



西 立面图



入口景觀

レストラン

階段

展望台

森を眺めている

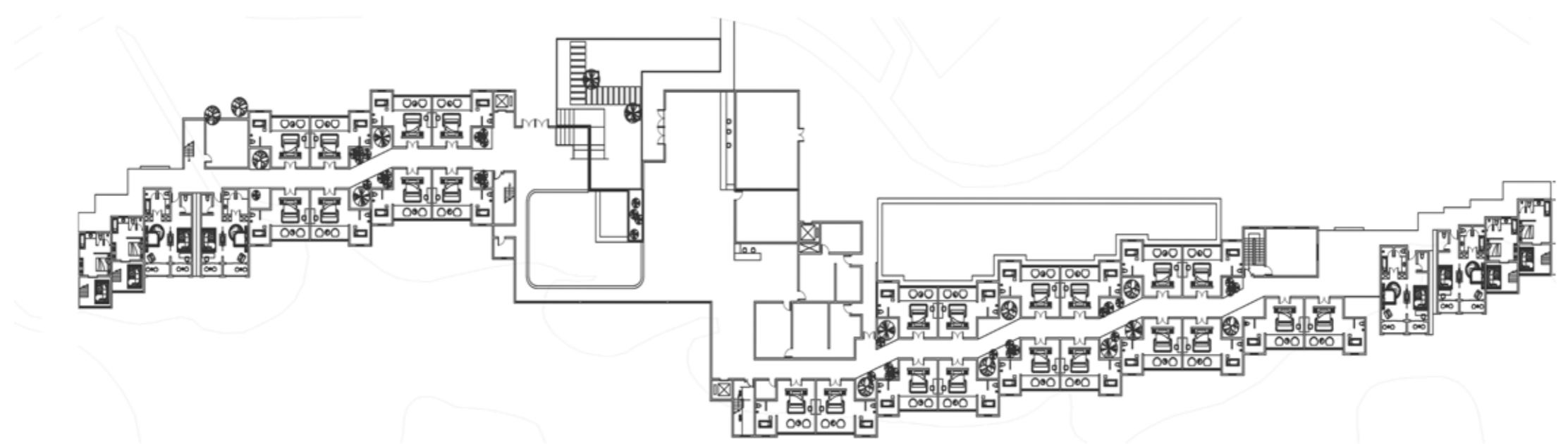
湖を眺める

主入口の断面図

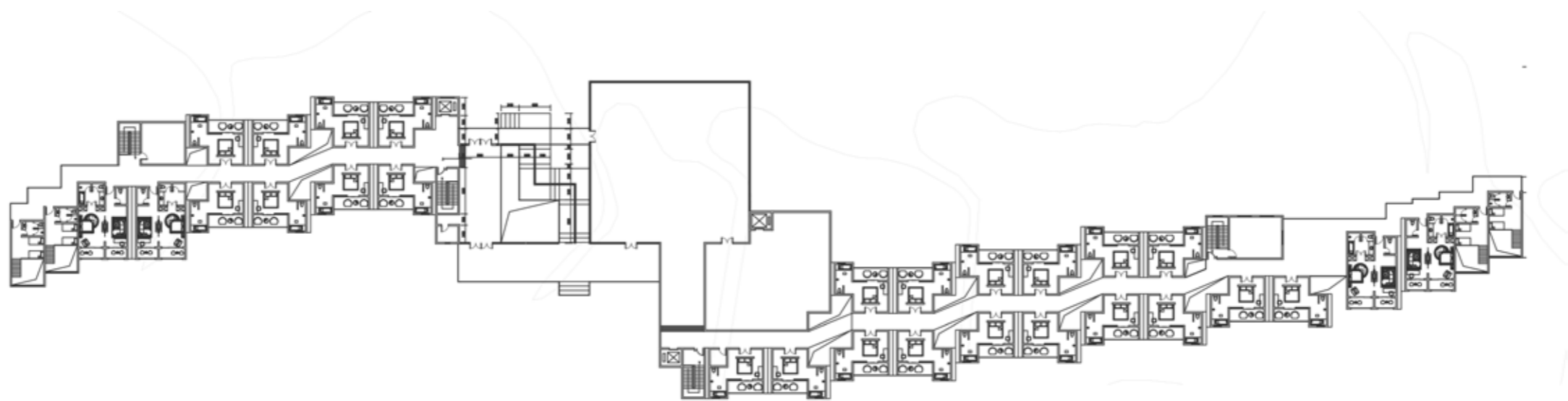








一階平面図 1:250



二階平面図 1:250