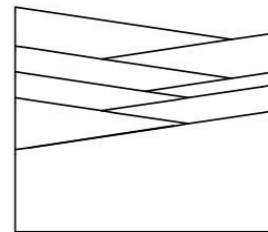
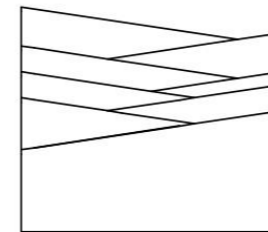


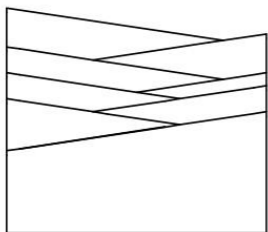
千家万户



千家万户







千家万户

类型：设计竞赛

客户：成都市城乡建设委员会

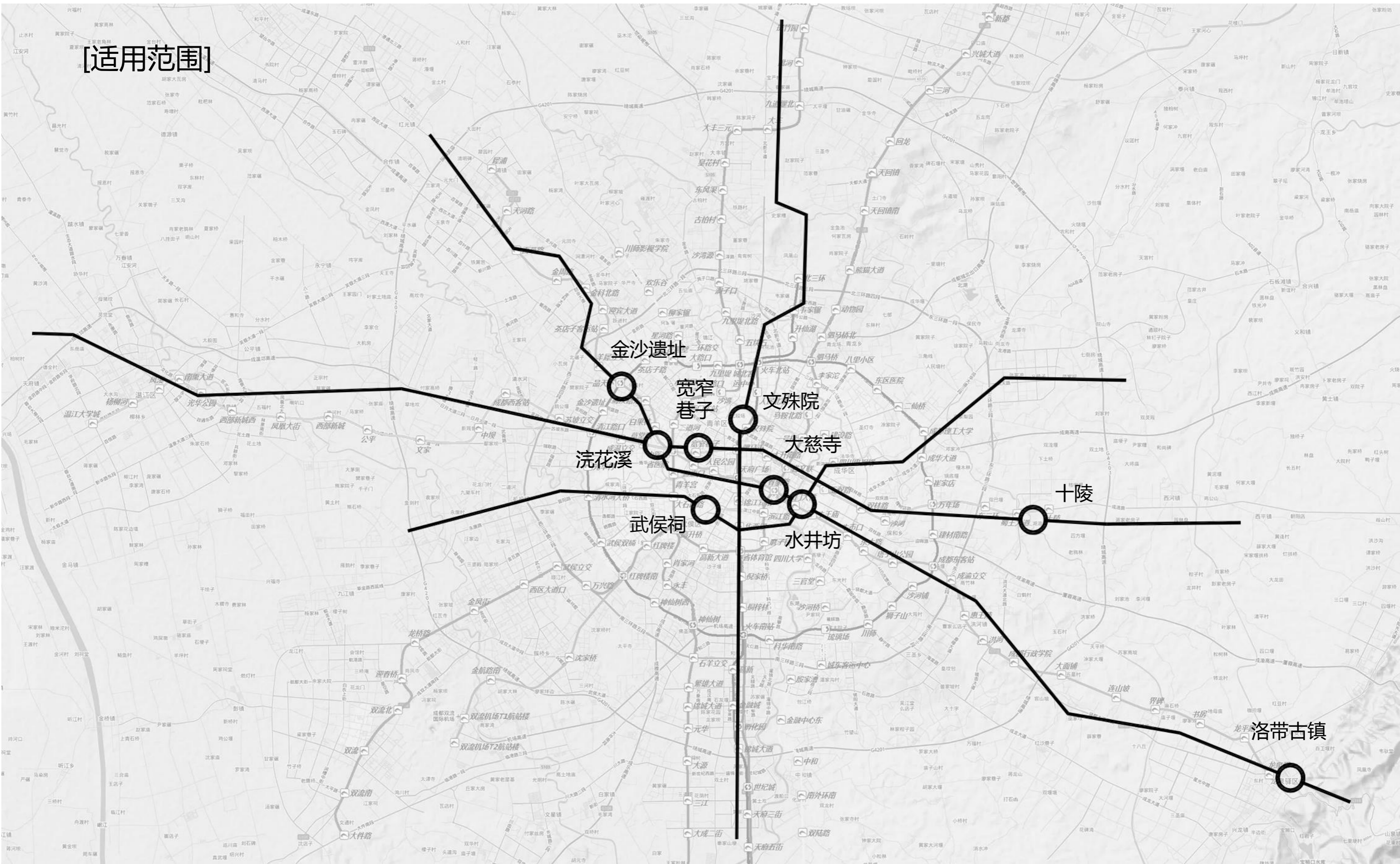
规模：162m²

位置：成都市历史文化街区

成都是一个极具自身特色的历史文化名城，尤其是在本次设计范围内的各个历史文化街区，仍然有许多保存完好的历史遗存以及人们的日常生活状态。穿行在这样的街巷中，两侧布满了鳞次栉比的房屋，上方的屋顶延伸到巷子中。设计从这样的空间意向出发，提取其中的坡屋顶元素，作为基本的形态单元，结合地铁出入口的空间形态，做竖向上的叠加，犹如是许多人家的屋顶交织在一起，故取名“**千家万户**”，寓意地铁是服务大众百姓的交通工具，与普通人的生活息息相关。



[适用范围]



[城市印象]

成都的街巷是城市历史的真实写照，与人们的日常生活息息相关。



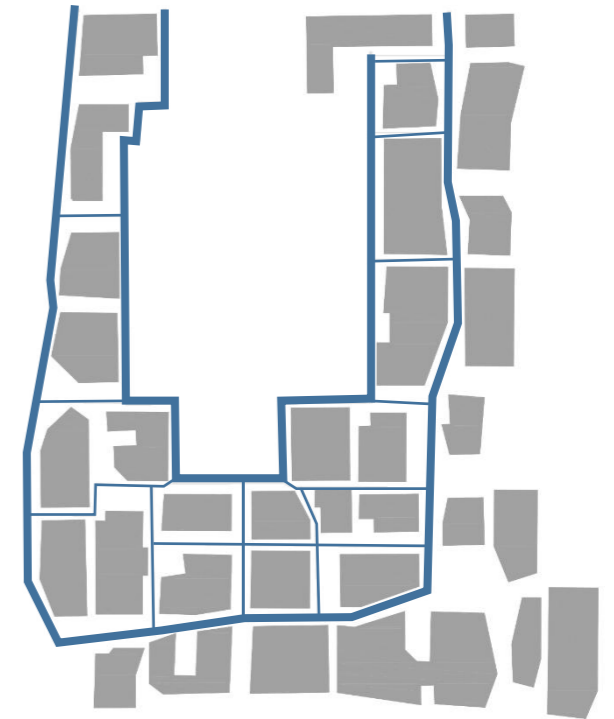
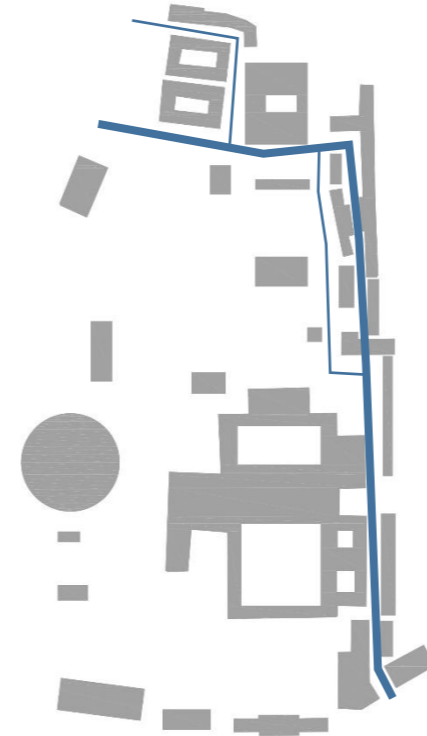
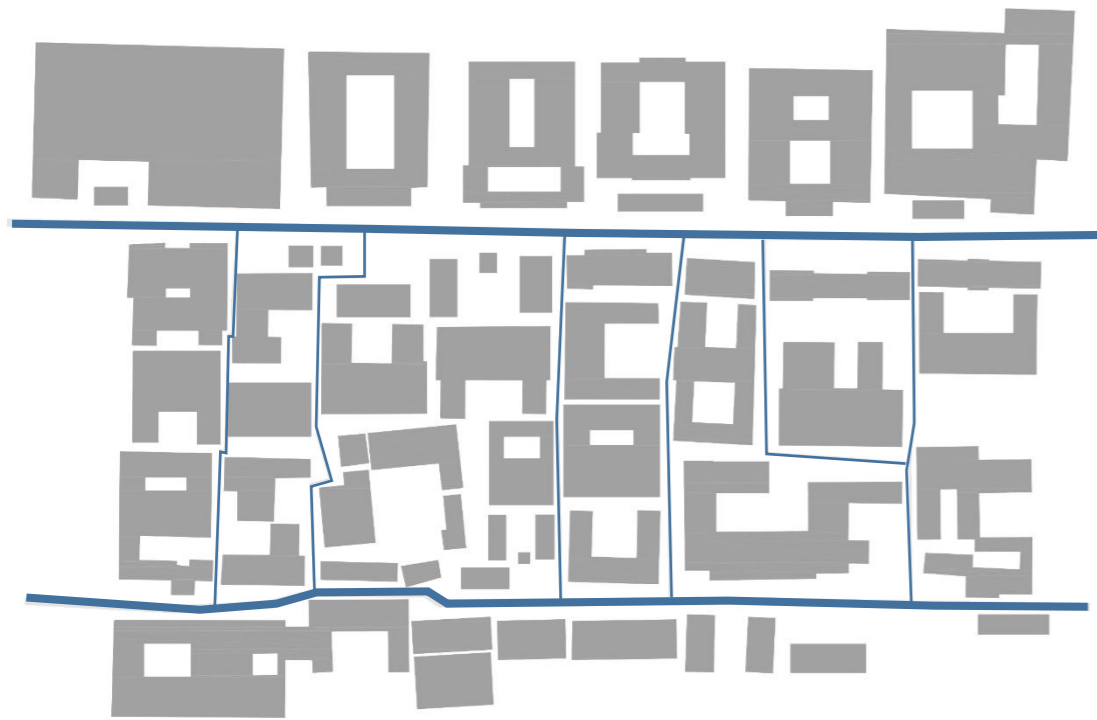
宽窄巷子



武侯祠·锦里

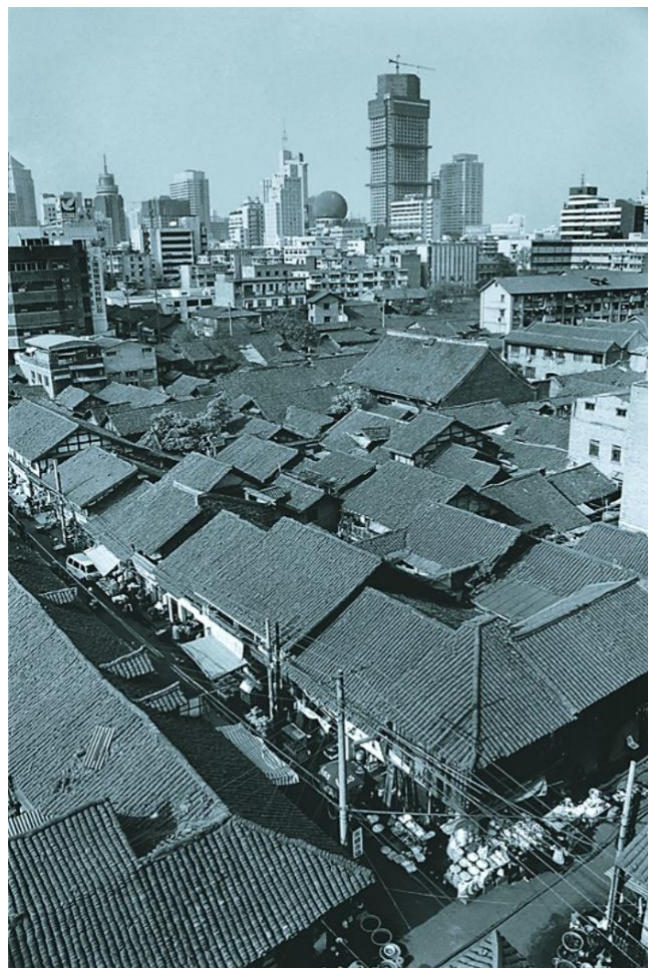


大慈寺·太古里

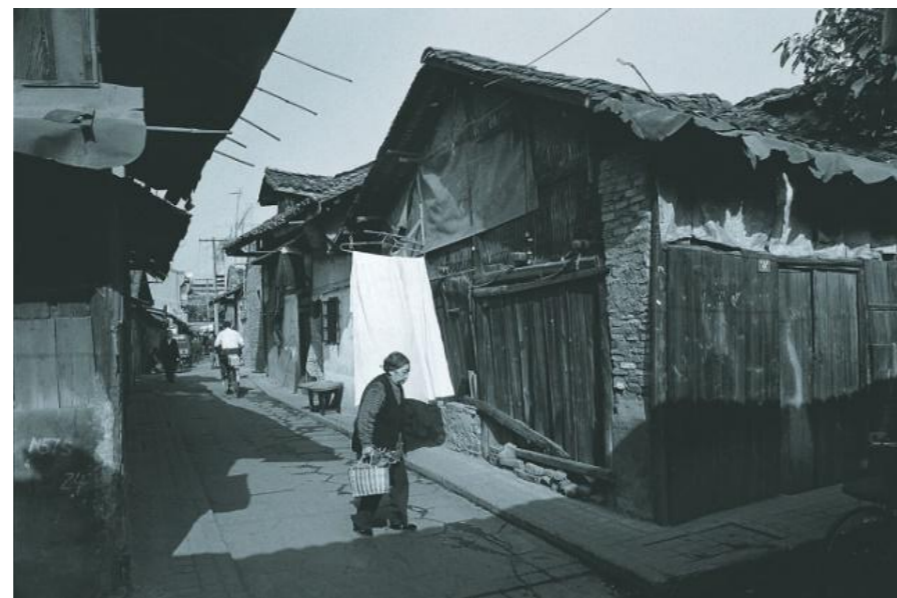


[街、巷]

过去



晒萝卜丝、擦皮鞋、爆米花
磨刀匠、弹棉花



玩皮筋、跳房子、呼啦圈
吃饭、洗衣
喝茶、聊天

现在

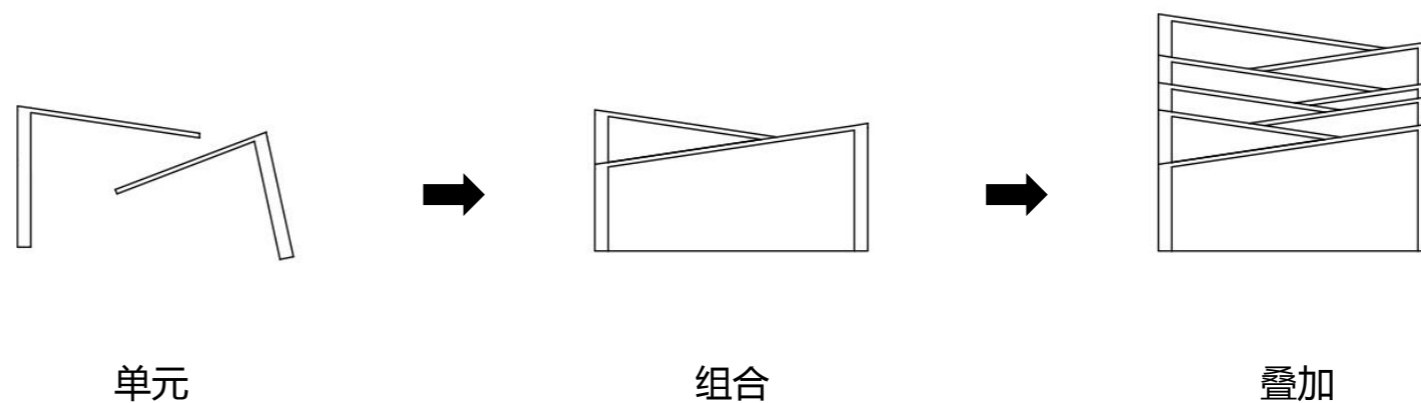
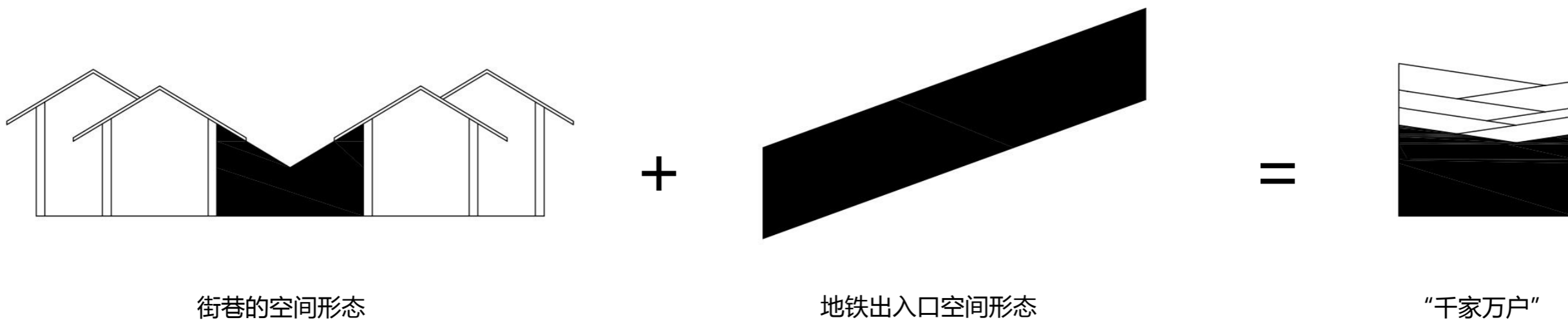
参观、游览



休闲
购物

[设计构思]

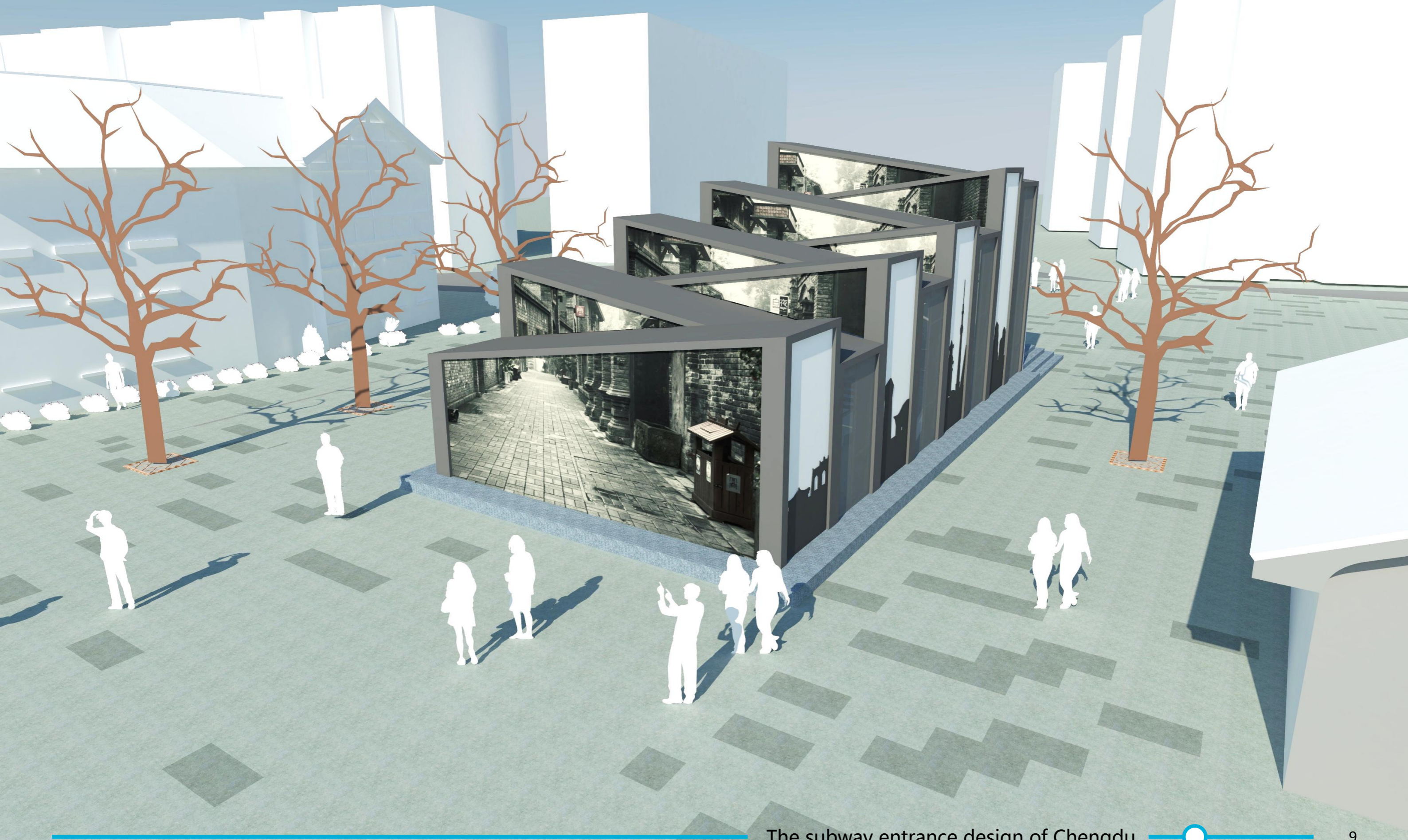
设计从传统的街巷空间出发，抽取其中的坡屋顶元素，作为基本的形态单元，结合地铁出入口的空间形态，做竖向上的叠加，犹如是许多人家的屋顶交织在一起，故取名“**千家万户**”，寓意地铁是服务大众百姓的交通工具，与普通人的生活息息相关。



[入口透视]

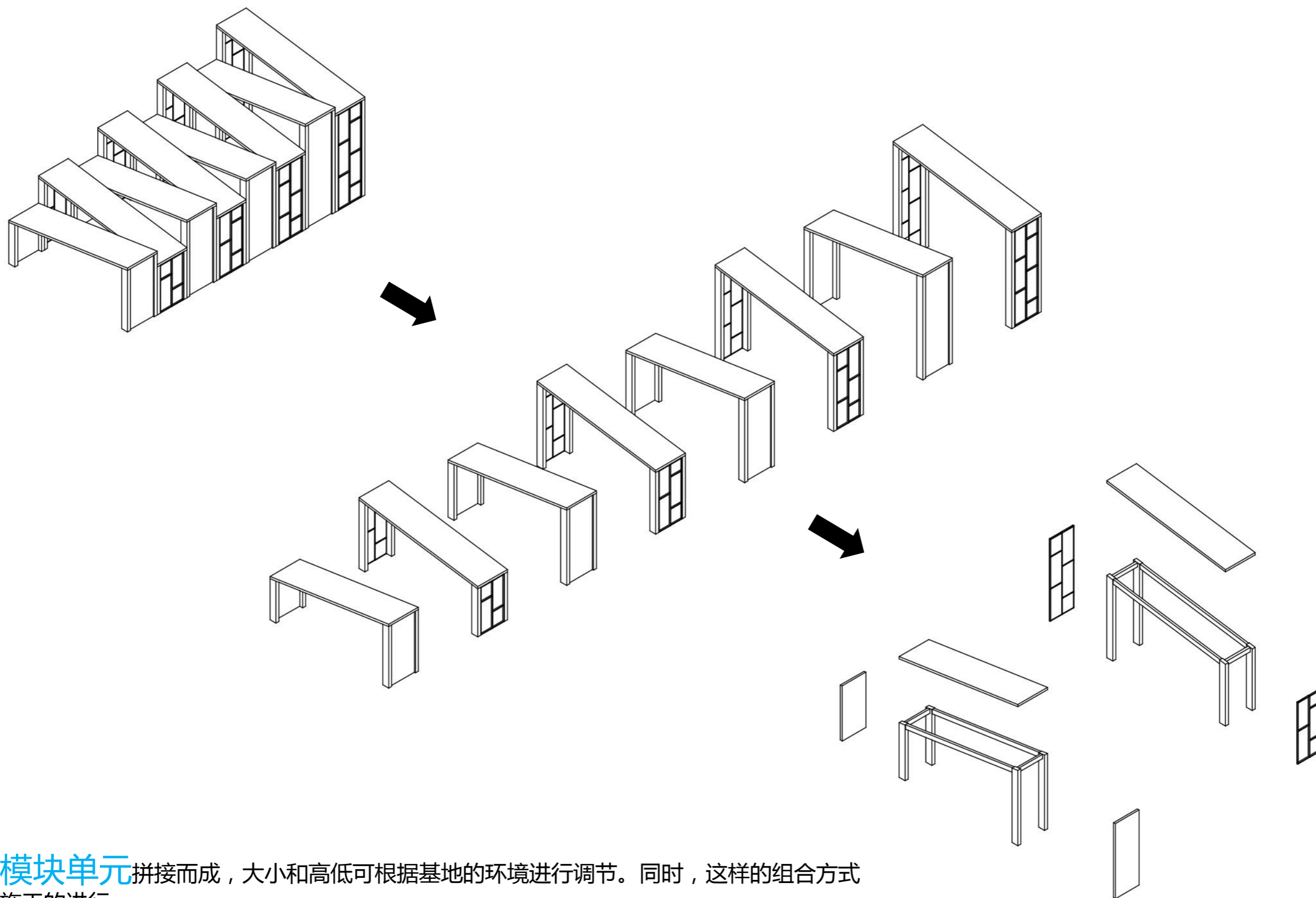


[鸟瞰]



[侧面透视]





形体由**模块单元**拼接而成，大小和高低可根据基地的环境进行调节。同时，这样的组合方式也利于施工的进行。

[适应环境]

望江公园



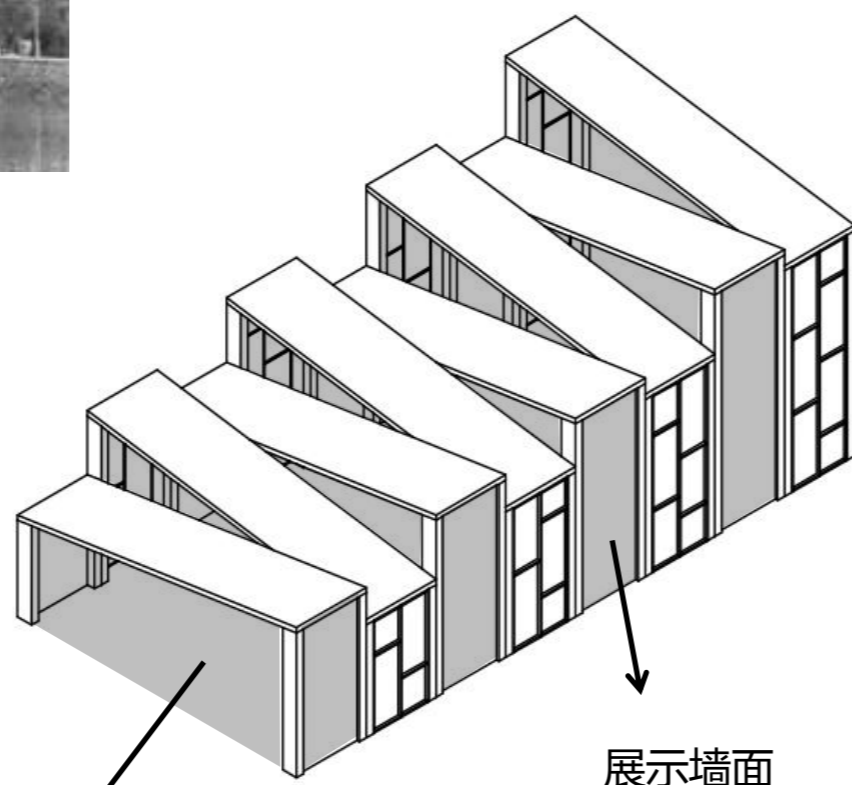
锦江大桥



武侯祠



青羊宫八角亭



山墙展示面

展示墙面

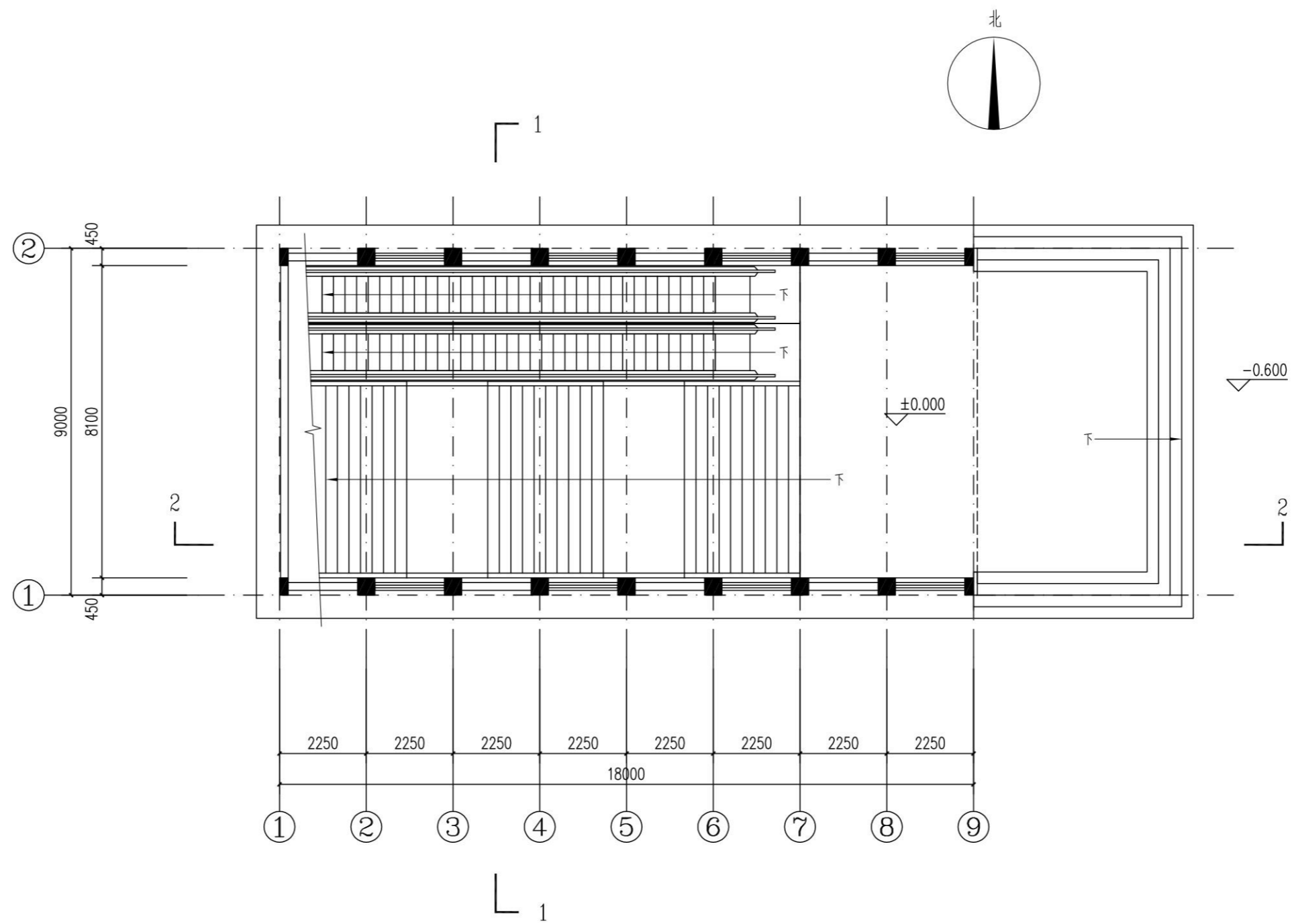
文殊院



明代钟鼓楼

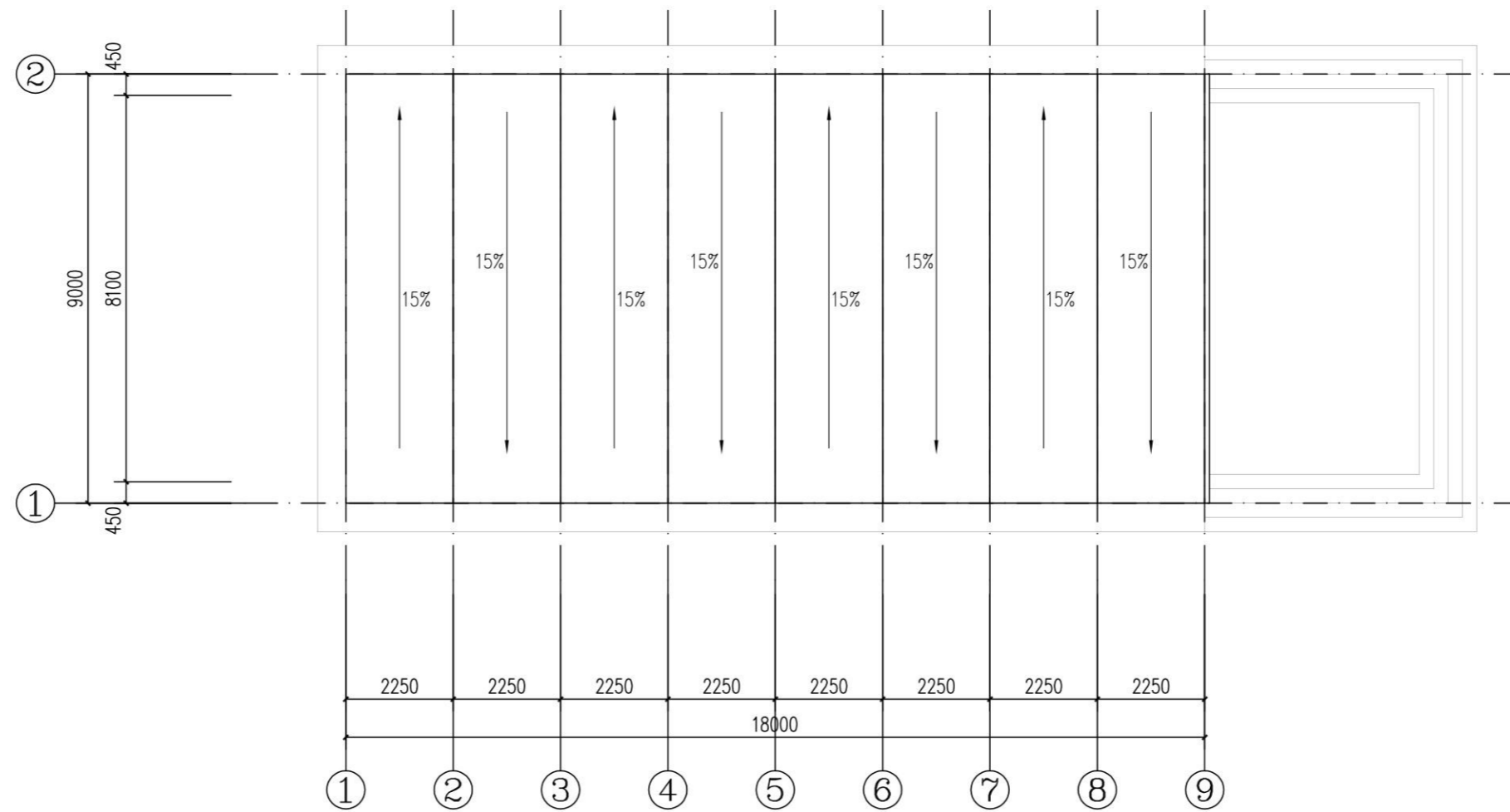
在正面以及山墙面设置了大量的**展示墙面**，以展示各个历史街区内的老旧照片，呼应城市环境，唤起人们对历史的记忆。

[平面图]



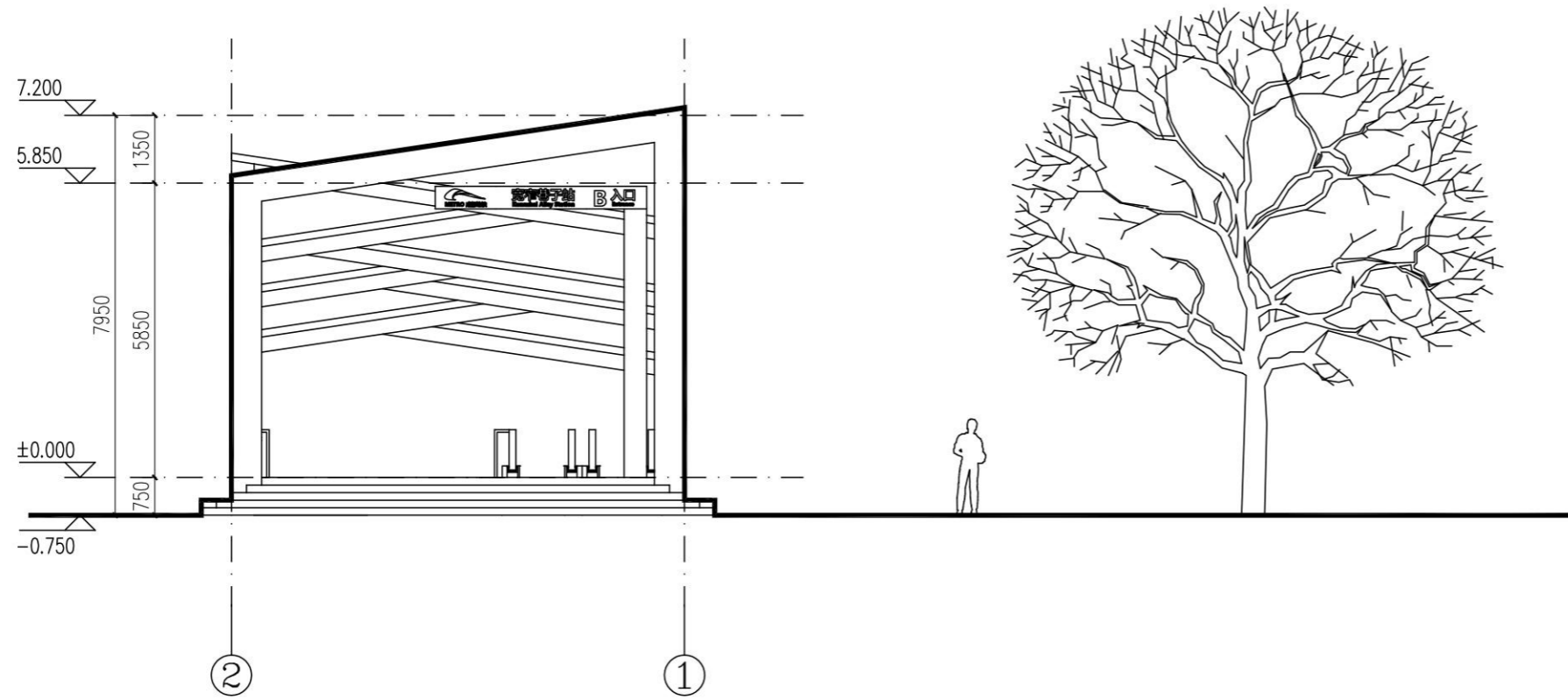
平面图 1:100

[屋顶平面图]

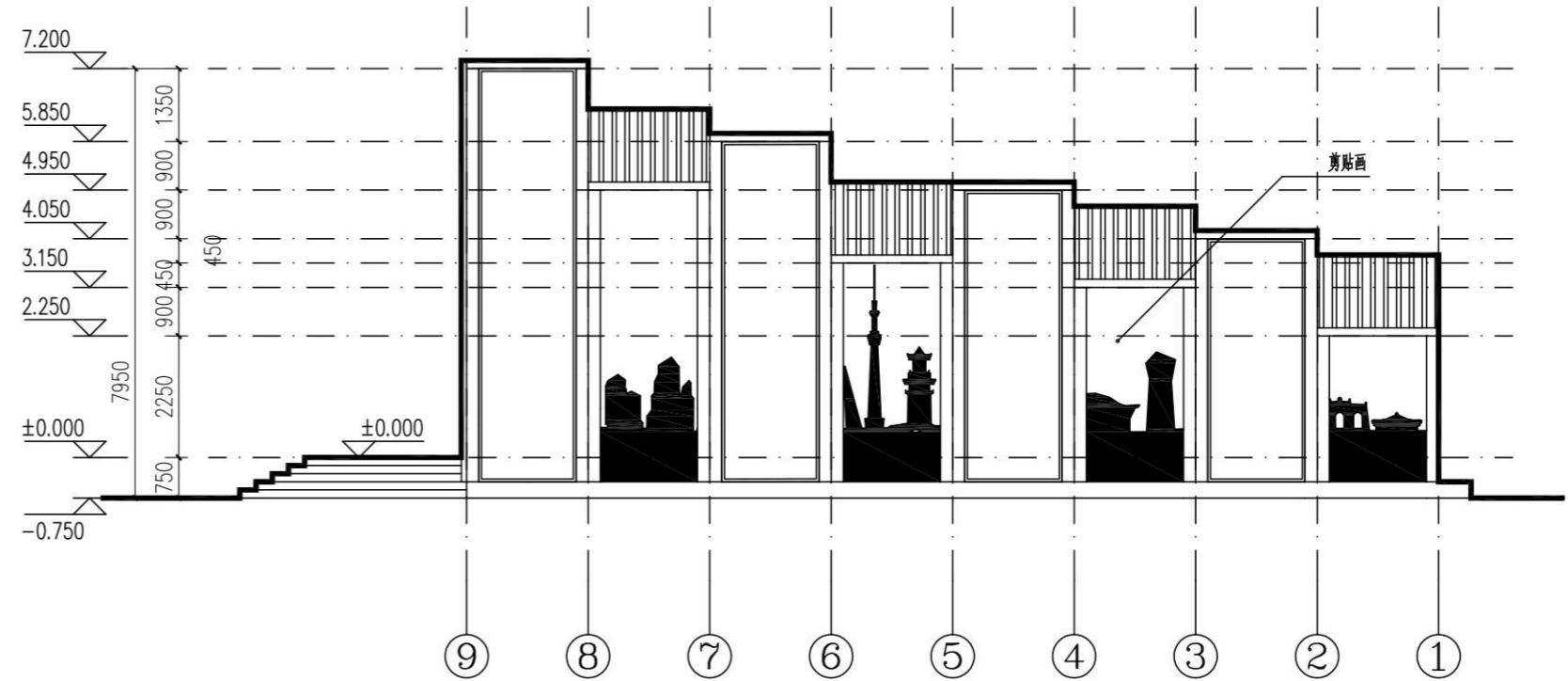


屋顶平面图 1:100

[立面]

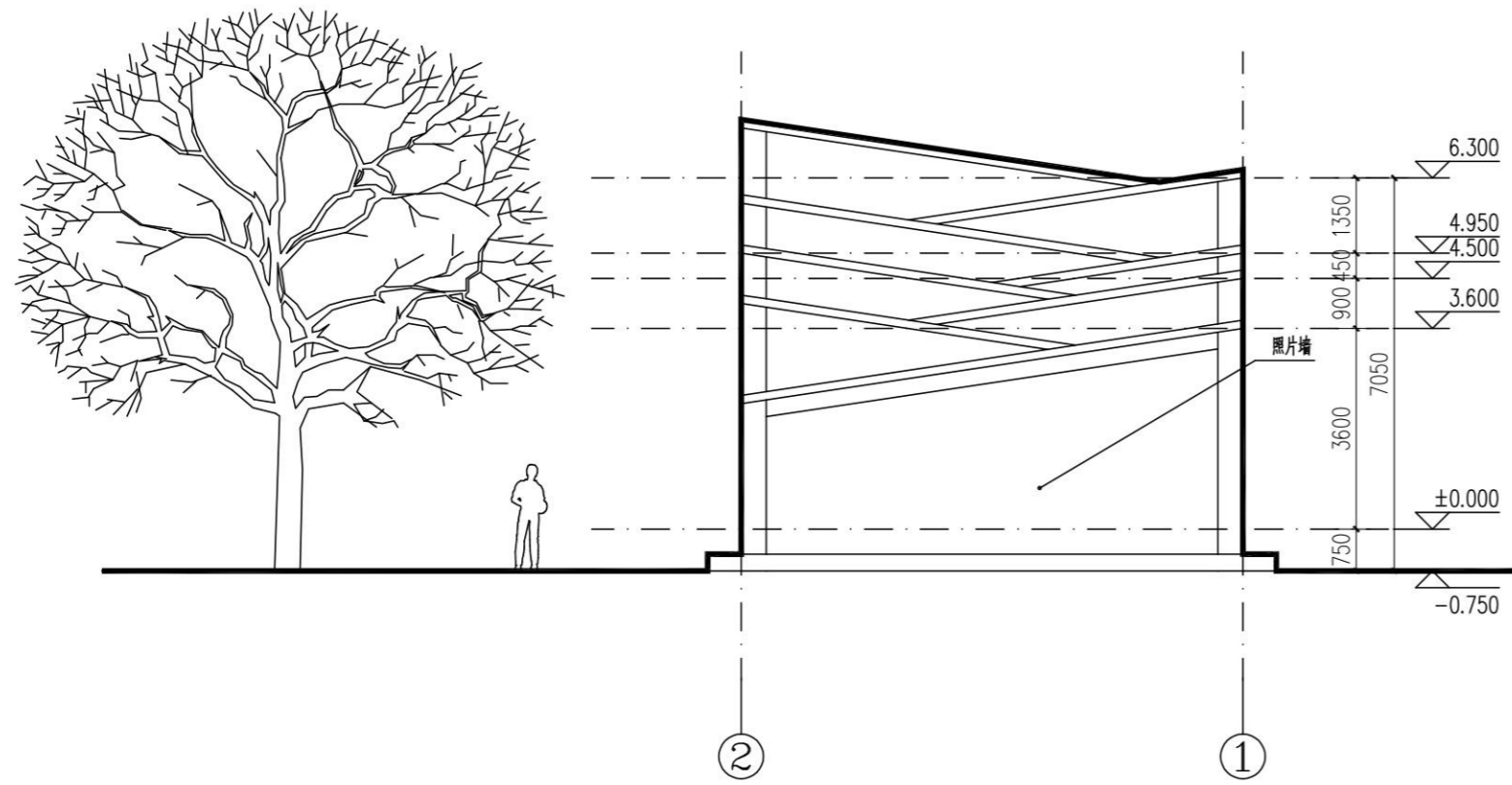


东立面图 1:100

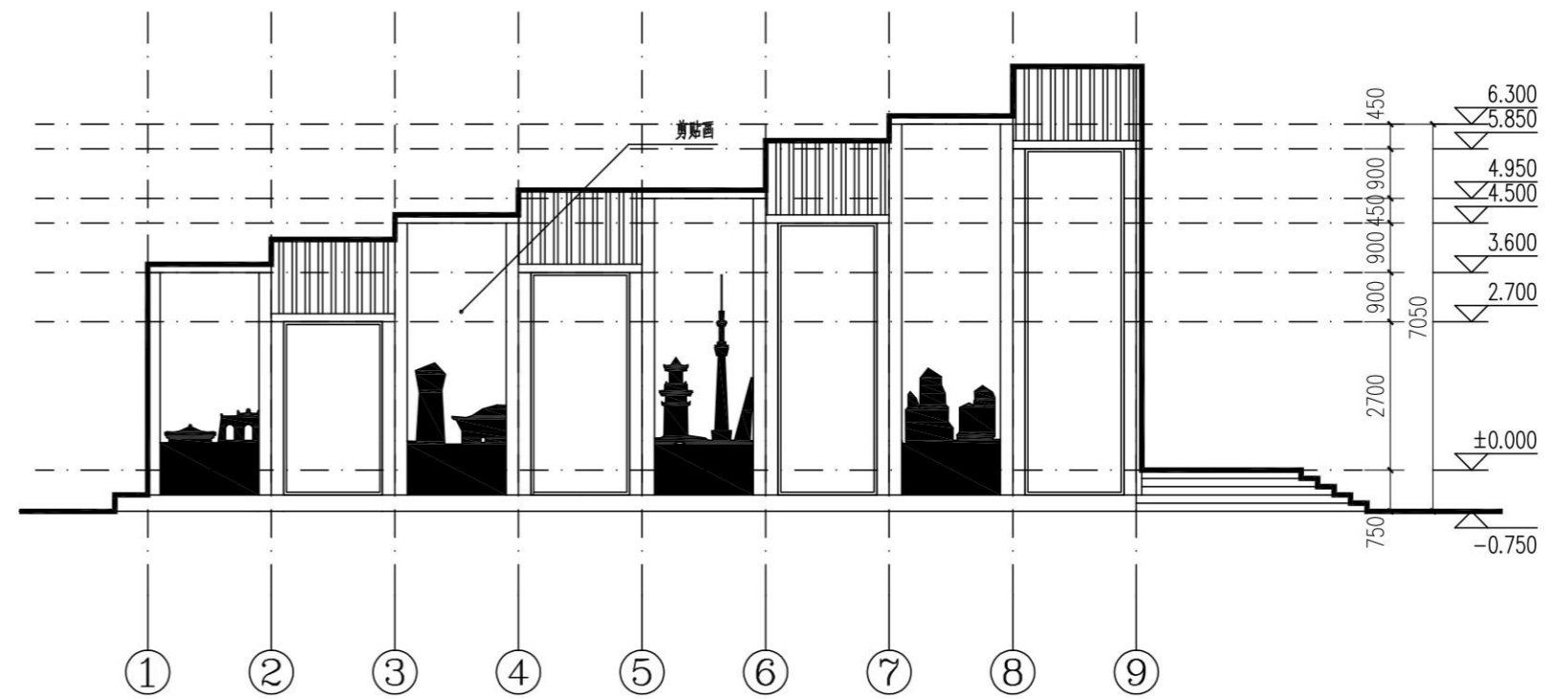


北立面图 1:100



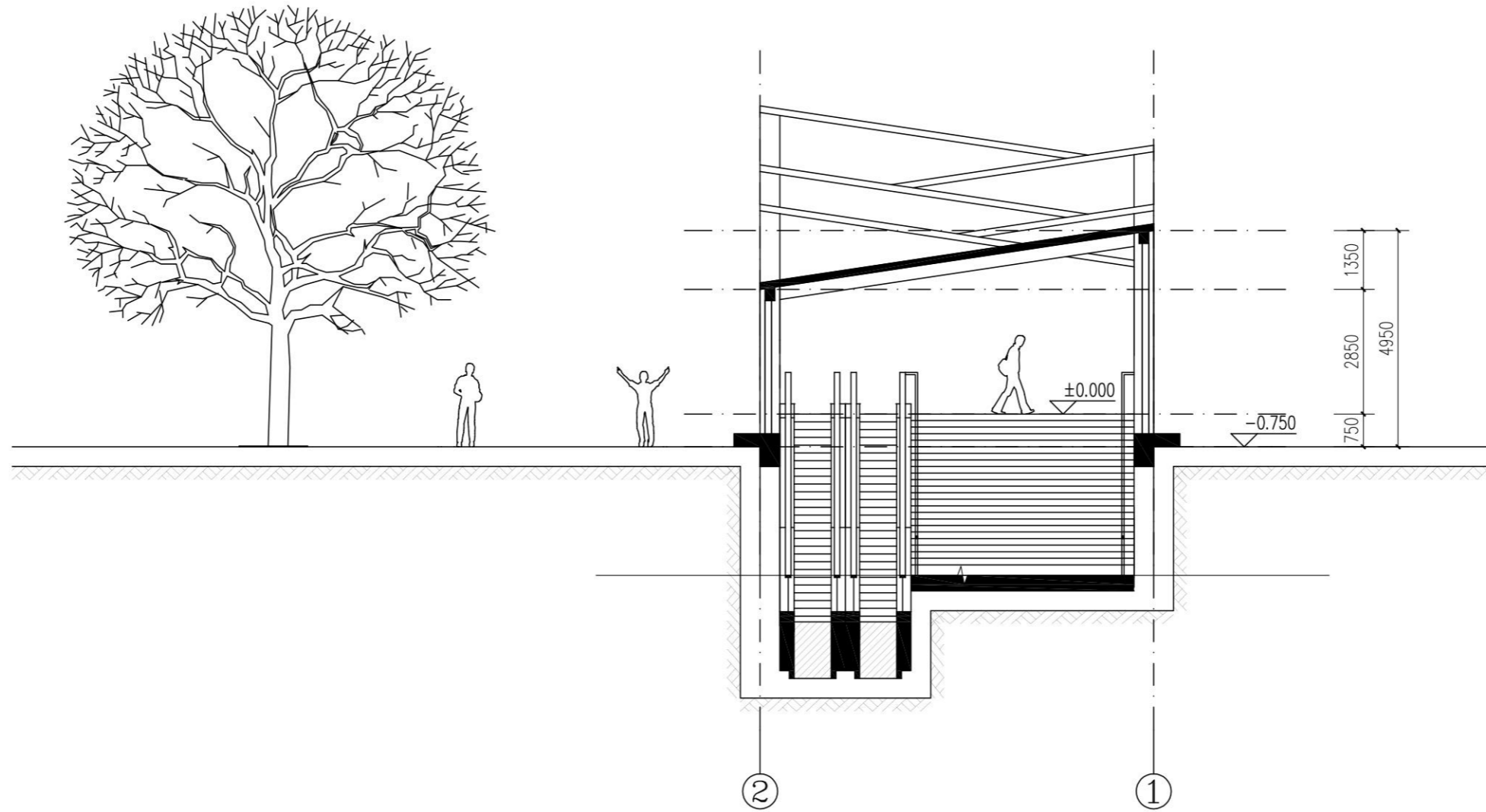


西立面图 1:100



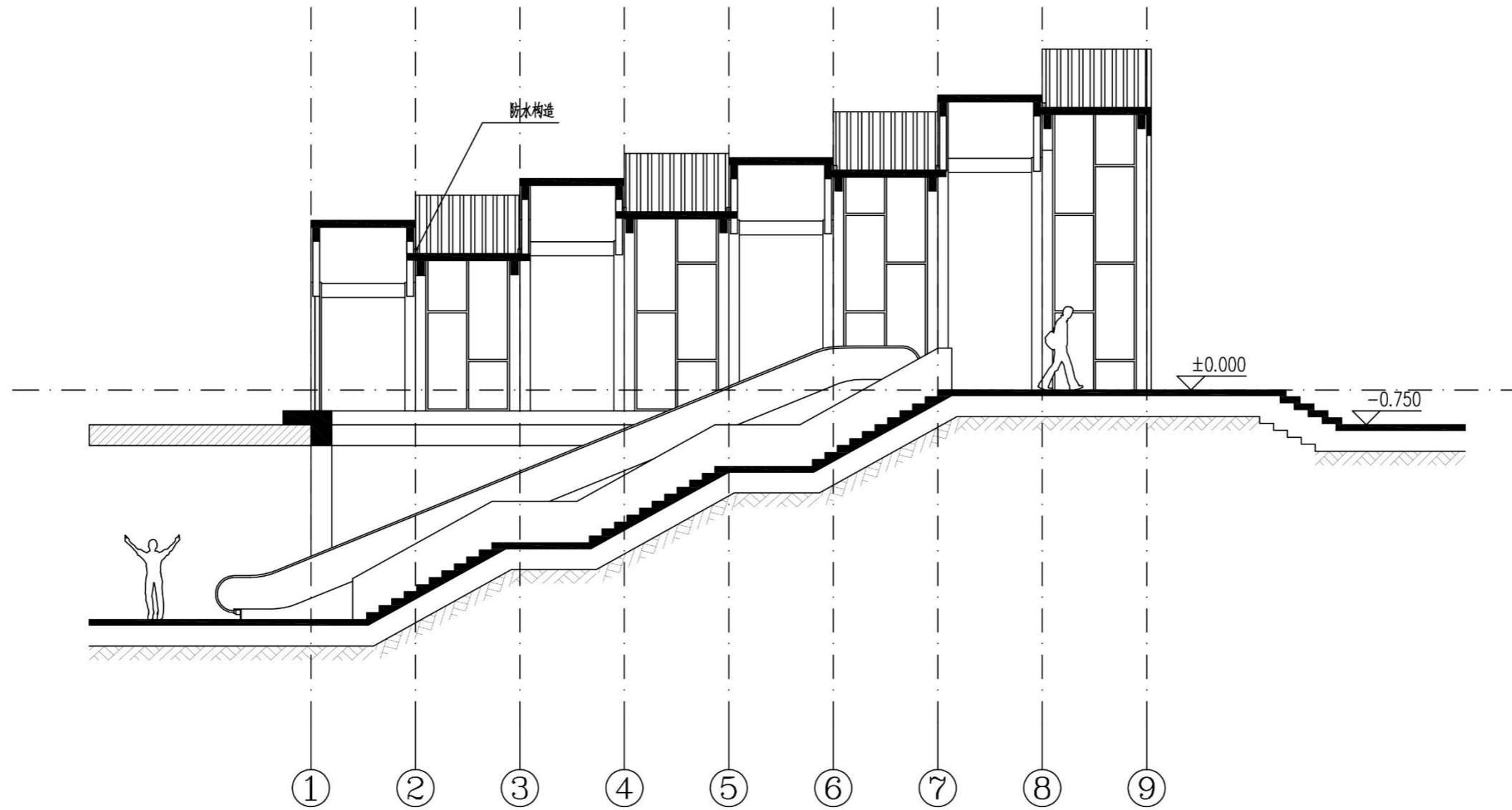
南立面图 1:100

[1-1剖面]



1-1剖面图 1:100

[2-2剖面]



2-2剖面图 1:100