

暖客——室内客厅设计

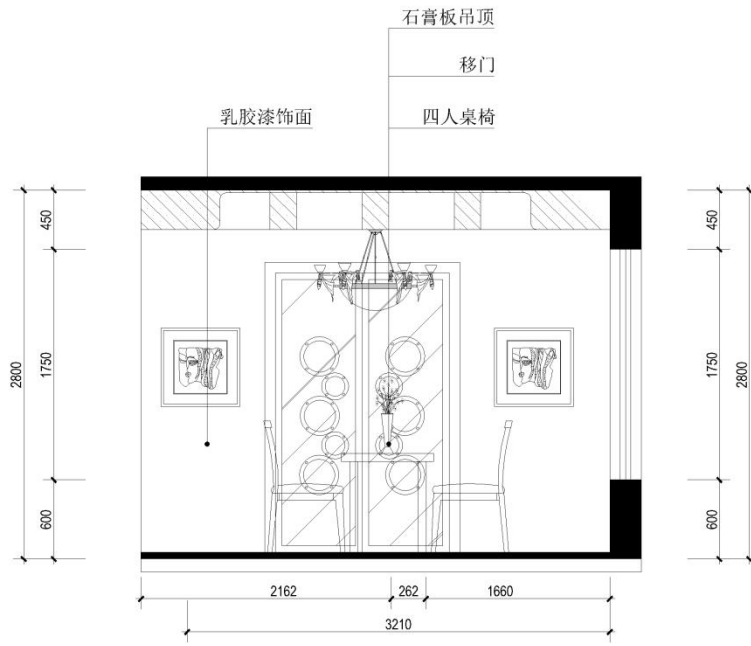
设计说明：

从原始平面图可以直观看到这是三室一厅一厨两卫的一个空间，空间面积比较大，我主要考虑现代风格，符合大众风格品味。这是三在铺装主要考虑分区问题，客厅卧室、厨房根据不同需求来铺装。

在大致的调子上我多使用黄色调子墙面简洁干净，给人舒适的感觉，加点重颜色点缀，使空间更具有层次感。

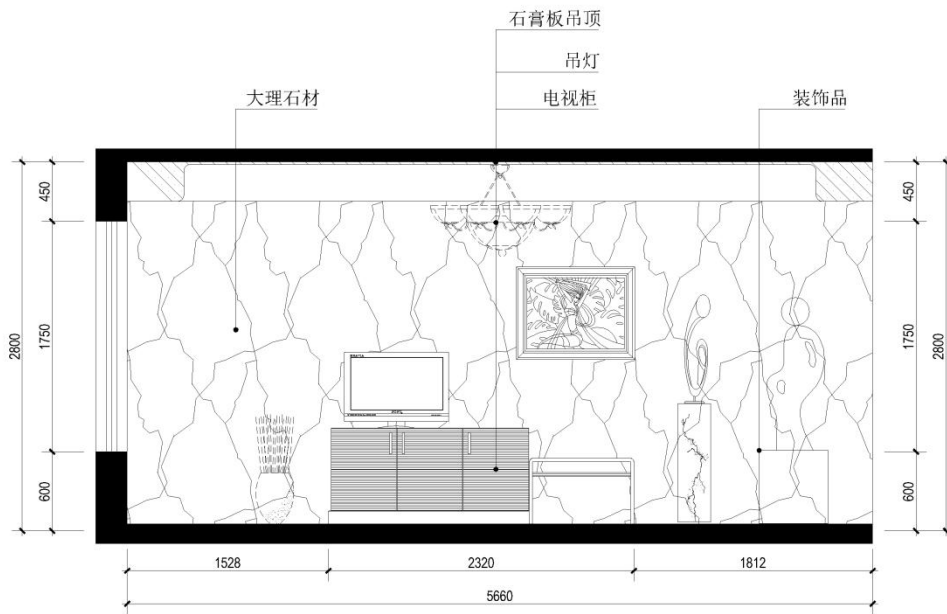


效果图



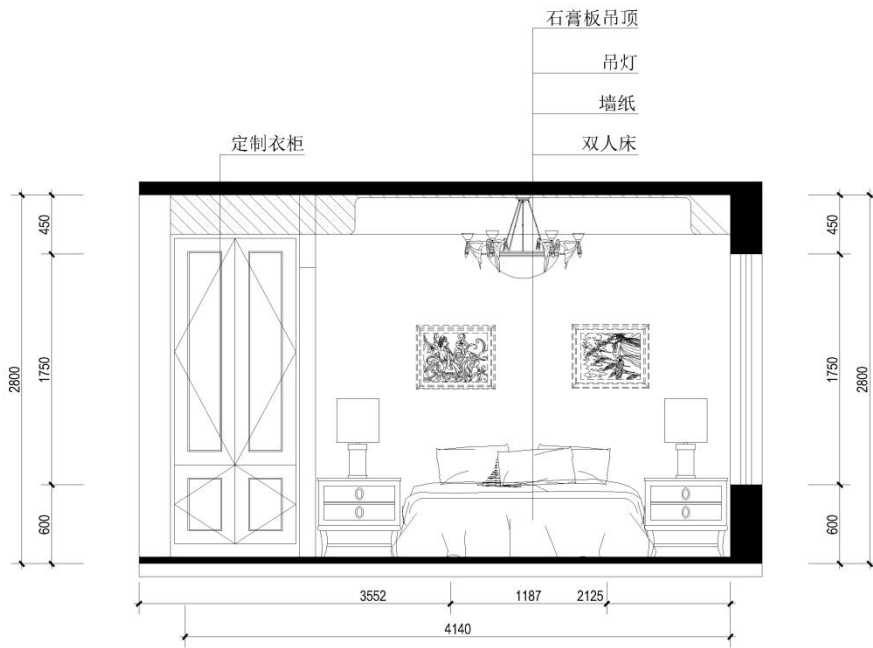
餐厅立面图

比例 1:60



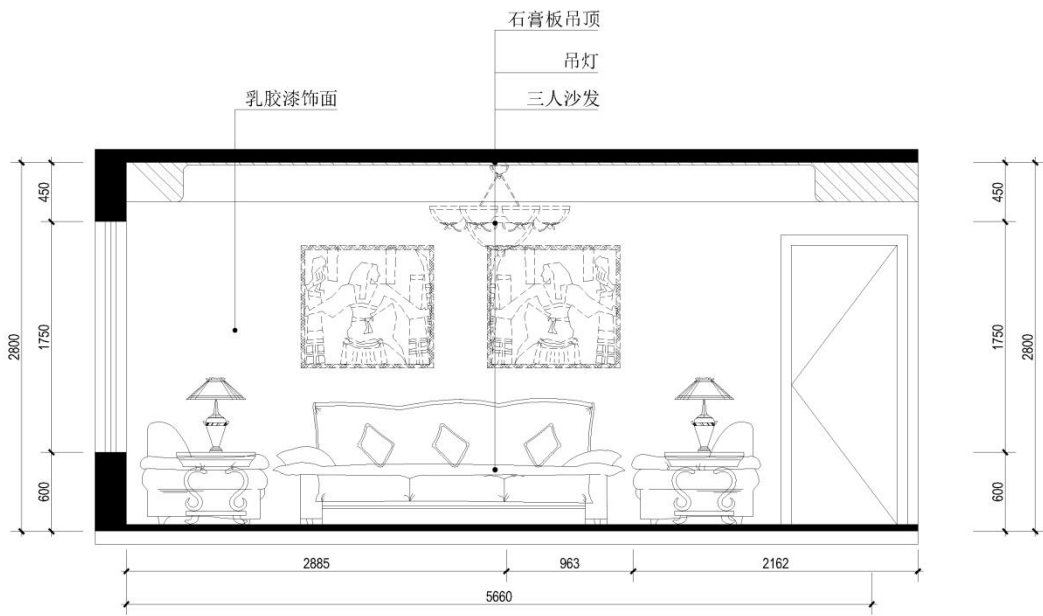
客厅立面图

比例 1:60



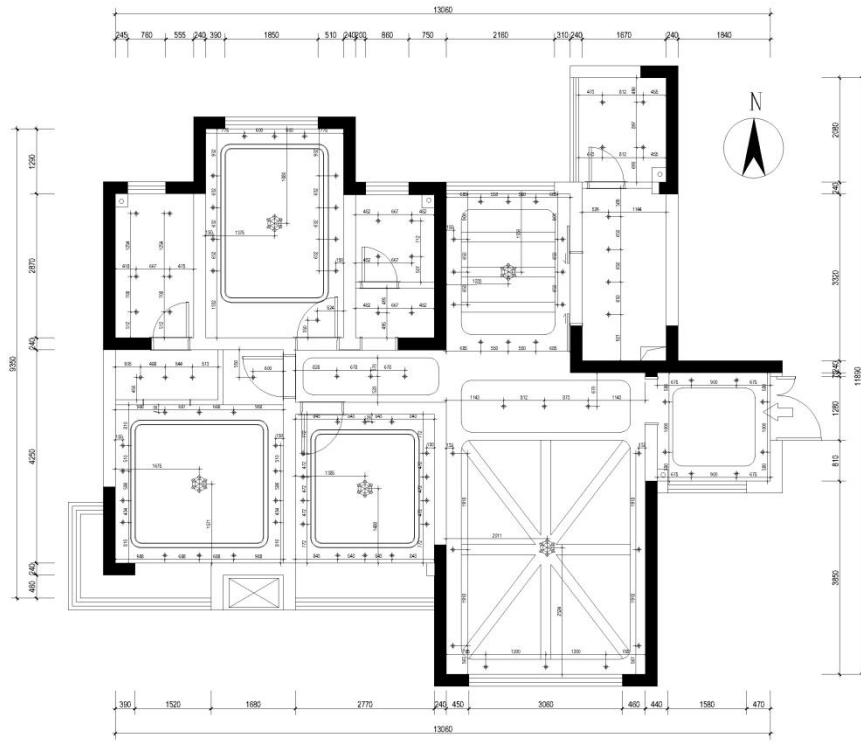
主卧立面图

比例 1: 60



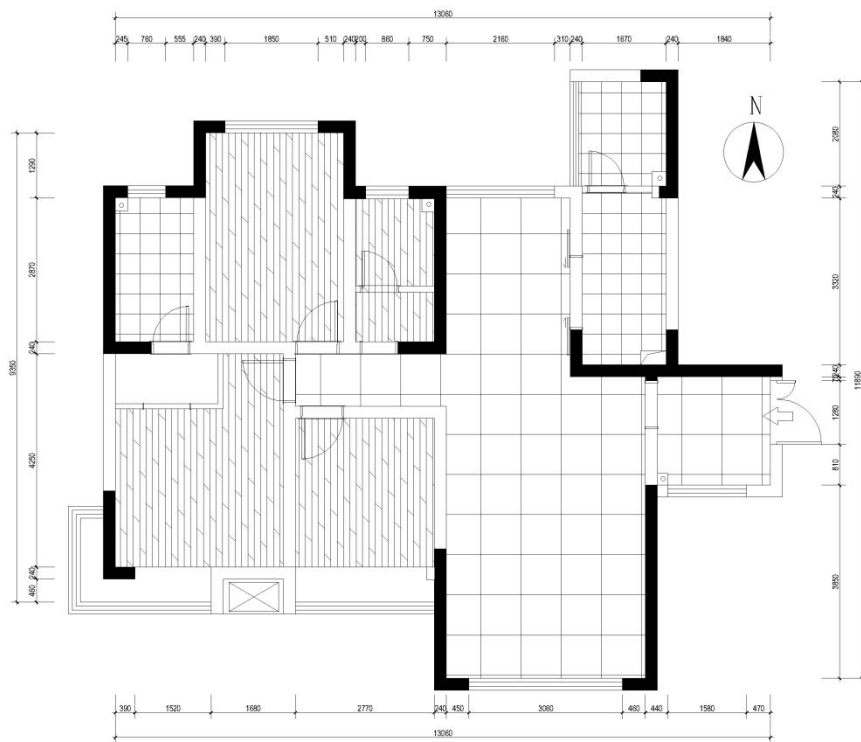
客厅立面图1

比例 1: 60



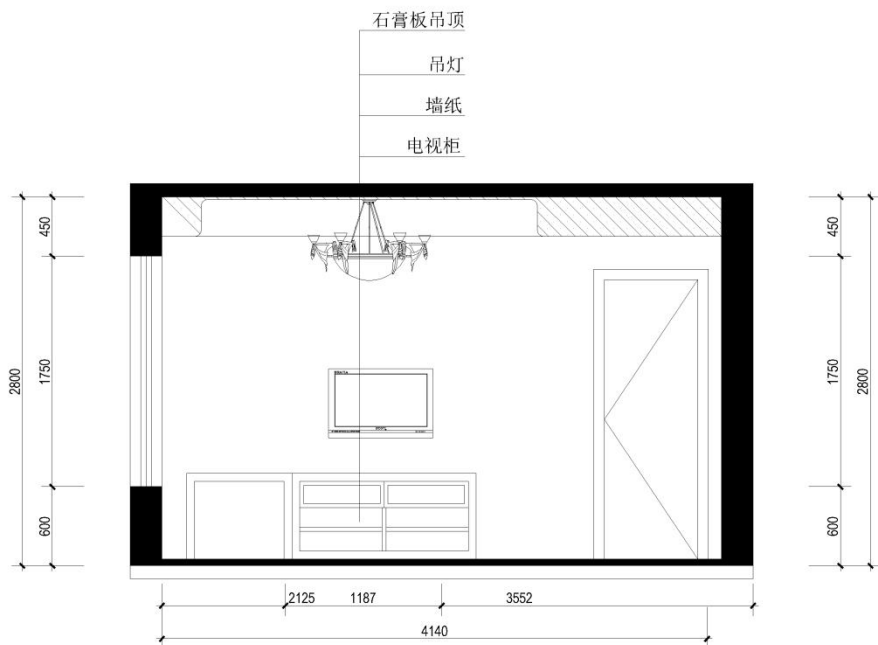
灯具定位图

总图 1-63



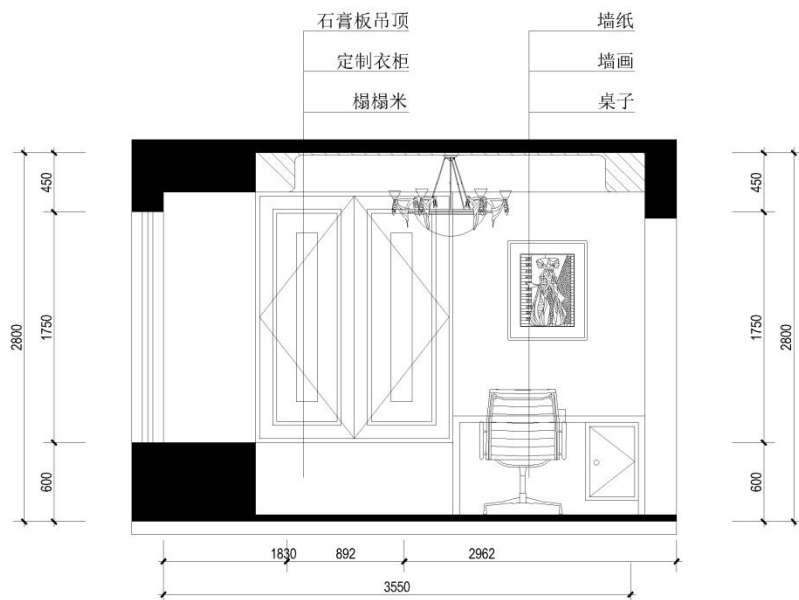
地面铺装图

总图 1-63



主卧立面图1

比例 1:60



儿童房立面图

比例 1:60