

## 设计说明

房子，对于中国人民而言，不仅仅是每天栖息的场所，而是一个完整人生的归宿点。或许这样一个特定的地方，已经超越了其本身的意义。

### 素·美

在日益繁复的社会关系中，家对我们来说是最后的港湾。没有社会上的勾心斗角，也没有生意场上的尔虞我诈。基于这样一个环境，我的设计理念就是在简单中给生活一个好的交代。以素色为主基调的设计风格，简约中表现着不一样的设计理念。以黑白为主的色彩搭配，也是永恒的经典。辅之以点缀似的亮色，给整体的设计增加了无限的生机。

整体感觉在原有的素色基调上，轻微调整了其设计风格。为满足更多的消费群体所做的改变，在不影响大环境的前提下，给人更多的选择。

富有中国风的摆放方式，与现代的设计风格相碰撞，会产生怎样的火花？而眼前这令人眼前一亮的东西，不正是我们所期待的吗？考虑到灯光的原因，在沙发和电视墙处的灯光有不同的选择。在满足正常需求的前提下，考虑到对眼镜的保护及氛围的渲染，对灯光有了较为合理的转换。

## 效果图四



考虑到灯光的原因，在沙发和电视墙处的灯光有不同的选择。在满足正常需求的前提下，考虑到对眼镜的保护及氛围的渲染，对灯光有了较为合理的转换。

### 效果图三



富有中国风的摆放方式，与现代的设计风格相碰撞，会产生怎样的火花？而眼前这令人眼前一亮的东西，不正是我们所期待的吗？

## 效果图二



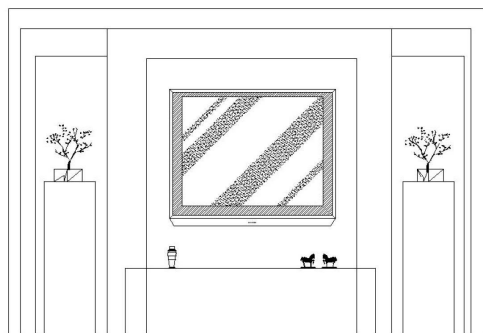
整体感觉在原有的素色基调上，轻微调整了其设计风格。为满足更多的消费群体所做的改变，在不影响大环境的前提下，给人更多的选择。

## 效果图一

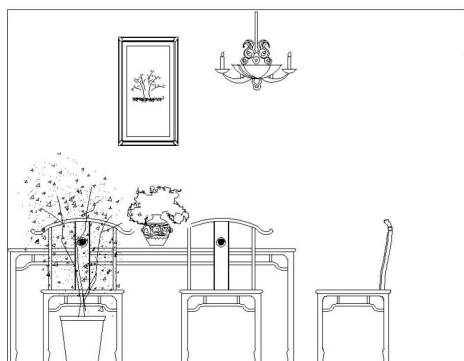


以素色为主基调的设计风格，简约中表现着不一样的设计理念。以黑白为主的色彩搭配，也是永恒的经典。辅之以点缀似的亮色，给整体的设计增加了无限的生机。

## 细部说明

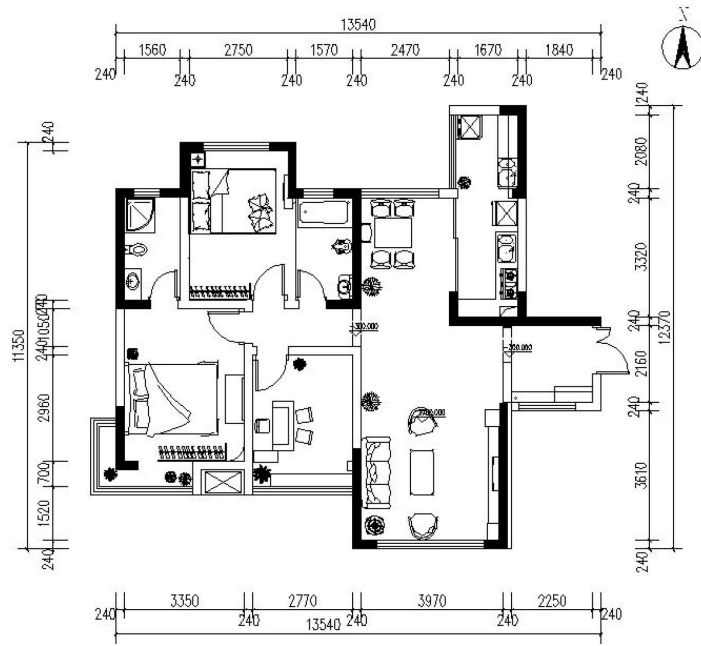


由图地立面图



餐厅立面图

# 总平面图



原始平面图 1:100