



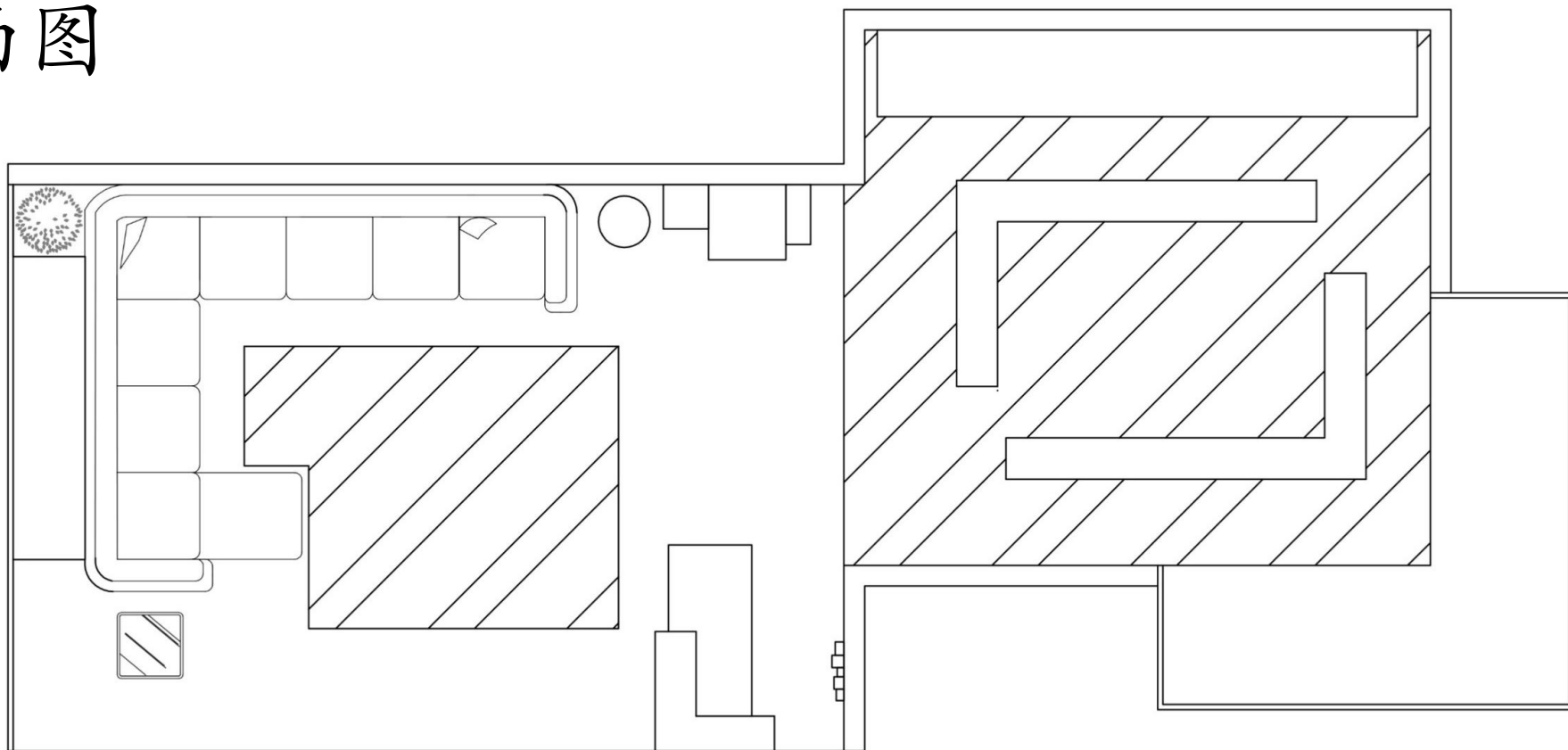
和谐之于我

THE MEANING OF HARMONY

设计理念

- 什么是家？家是一个能让你完全放松做自己的地方，是一道与快节奏的外界生活的分隔墙，是一个无论在外工作一天忙什么都能维护养育心中的小小梦想生根发芽的地方。
- 基于这个意义，结合当今因飞速发展带来的快节奏生活和人们浮躁的内心，家更应该是一个让心变得宁静的地方。

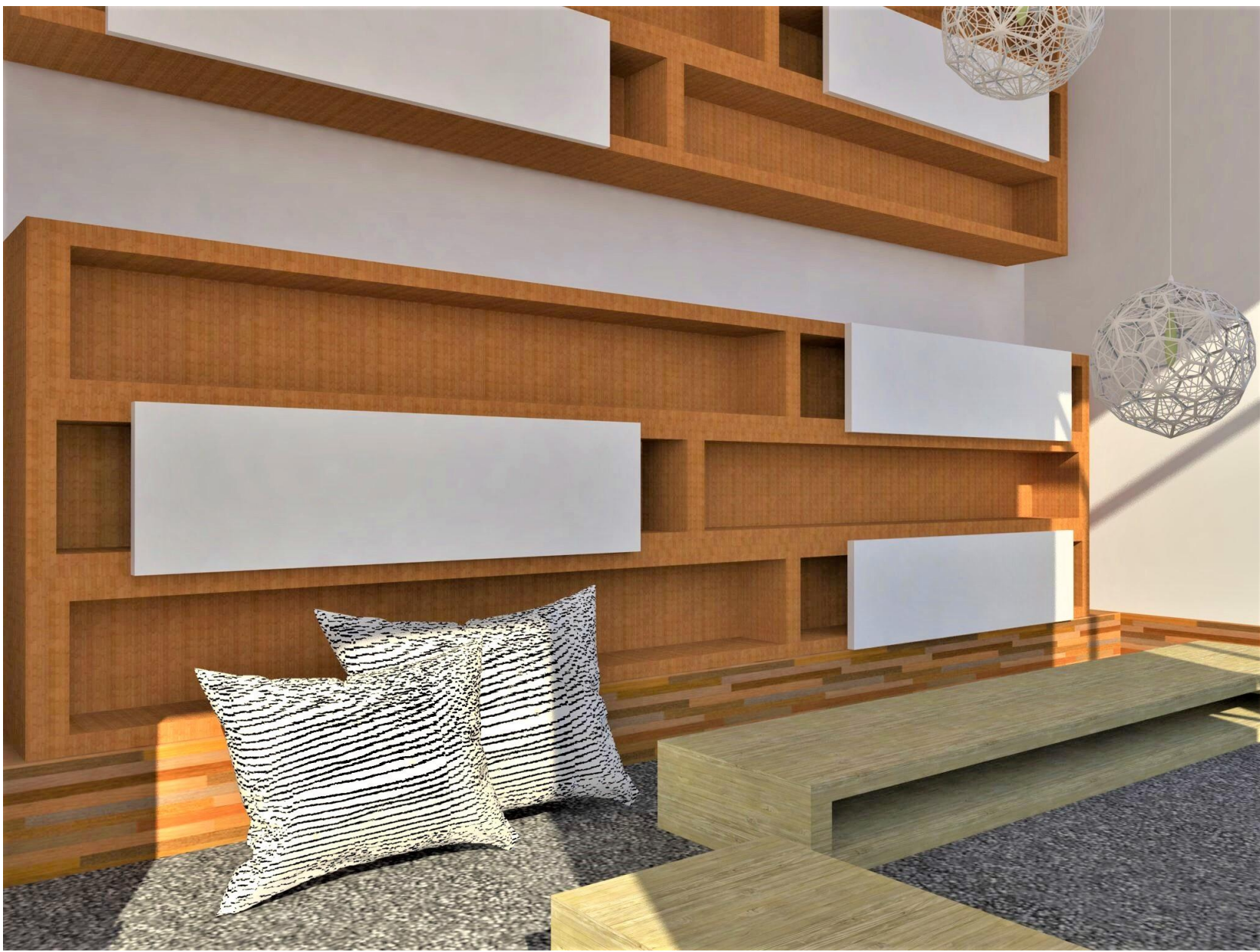
平面图



- 所以，我们想要做一个类似于family room的空间。这个空间由两个稍微错开的矩形空间组成，两个连接的大空间又细分成两个小空间，在功能格调上也是一个偏安静、一个偏活泼。

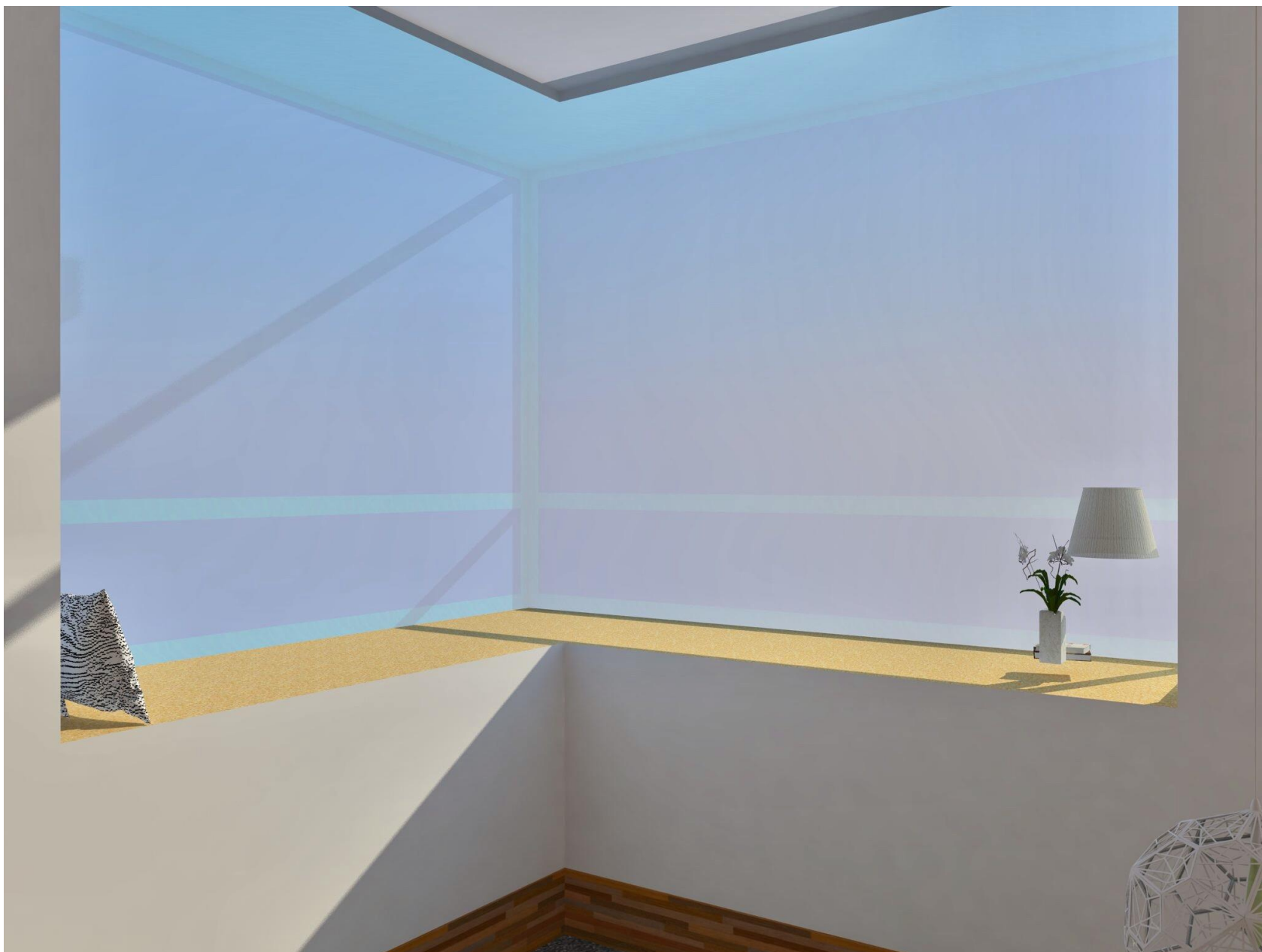


- 既然是family room，就会有一家人坐在一起谈天论地的一个温馨的空间，在这个基础上，我们还加入了一个简易的吧台，增加空间使用率的同时，也丰富了人的体验和行为。



- 但是正如开头所言，人总要给自己的心以宁静，所以，阅读大概是最好的方式了。书房在现代的家居环境中并不特别，只是要做出开始浮躁的人们也愿意久留的书房却不是易事。

- 首先空间要宽阔、舒适，而不是一个闭塞的小房间中的被书堆包围的小小办公桌。所以，我们抛弃了一贯的书桌，而是用地毯铺满整个书房，让人可以直接坐在地上甚至是侧卧着。



- 但是如果仅止于此的话，那这个书房未免太过封闭压抑，所以，窗户是关键。
- 于是我们在经过许多对比和分析后，选择了拐角飘窗，一方面解决采光的问题，另一方面也增加了人的行为的另一种可能性，因为坐在窗台上看一本书、品一口茶也是一道非常美的家之风景。



- 值得一提的是，这个书房的空间我们做了一个地面的下沉，使这个静谧的空间更加有自己的一个空间划分感。

- 什么是和谐？和谐即是无论大件家具还是小小的装饰品都与家的空间相得益彰、恰到好处的感觉。和Natuzzi品牌的家具设计一样，简约的风格是我们的理念，细节中体现出的恰到好处的舒适的，和谐的感觉。
- 什么是更具品质的居住环境？在我看来能使人诗意地栖居在自然环境中的就是最具品质的居住环境了。
- 什么是通过更好的居住使城市更美好？舒适、方便的生活空间会使居住在里面的人产生不同的心情，也就间接决定了使用者对于城市、对于社会的态度和看法，更美好的城市即从更美好的城市建设者中来。

方案推演



空间推演



家具与空间关系推演

效果图







细节分析图



沙发后面的背景墙是在一整面玻璃墙上加上一块木板墙作为装饰。这既保证了整个空间的私密性，也实现了空间的半开放性。木板墙上有些凸出或者凹入的条状，材质有的是木板有的是玻璃，旨在增加这块木板墙的活力，减少因整面木板而带来的压迫感。



书房中的主角便是本次我们设计的一个小亮点——书架。这一整个书架可以分为两组。上下两组完全一样，只是排列的方式镜像对称。一组中由三个长条形的木柜叠加组成。条形木柜分为大、小两格，小格前有一块纯白色的可以左右滑动的挡板。两组书架分开也是留出中间的小空间来放置一些灯饰，相框等物品。



两张相对错位摆放的“L”型无脚凳放在地毯上，既可以依靠又可以坐，中空的设计还可以放一些零散的小物品如小朋友的玩具等。



吧台的背景墙上的一個小型裝飾用置物架是我們從這個空間提取出來的立方體元素，通過無規律的排列、連接和嵌合形成的一個裝飾品。通過不同材質的運用，豐富了這個架子也使吧台區域的氣氛變得更加活潑。

材质说明



木地板

木板片墙



木制家具



白色元素



绿色植物



我们本次设计主要采用了木板作为材料。木地板、木板片墙、木制家具等。还有就是把白色的墙面、沙发、吧台还有一些家居的细小部件中的白色部分也是主色调。总体来说就是木头原色和白色的结合，配合一些小盆栽和飘窗外可能有的绿色，使这个空间尽可能地贴近自然、融入自然，这也从一个侧面体现出家居环境与自然的和谐之处。

手绘稿

